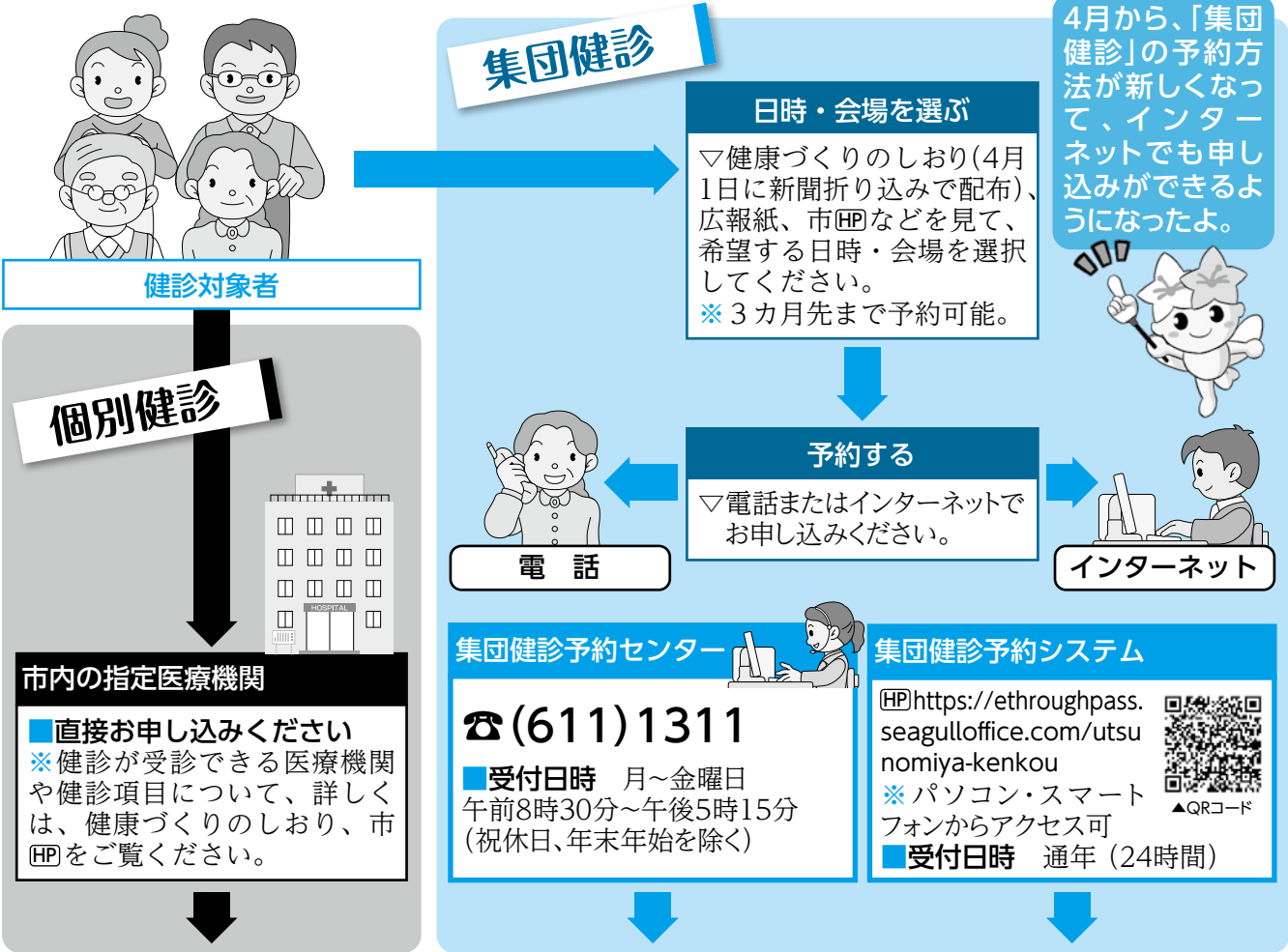


4月から便利になりました

健康診査の予約方法

市では生活習慣病などの早期発見・早期治療のために、健康診査やがん検診などを実施しています。今回は、その予約方法を紹介します。自分の体を守るために、定期的に健康診査を受診しましょう。



予約完了

健康診査の受診方法は、市保健センターなどを会場にあらかじめ決められた日時に受診する「集団健診」と、市内の指定医療機関で受診する「個別健診」があります(どちらも要事前予約)。
 ▽内容 健康診査・各種がん検診など。性別・年齢・加入保険などにより受診できる項目が異なります。
 ▽対象 市内在住の40歳以上の人。女性は20歳から子宮がん、30歳から乳がん検診対象。受診券は4月末に郵送します。
 ▽集団健診の申し込み開始日 広報紙が発行された日から(右の表)。

集団健診申し込み開始日と申し込み可能月一覧

申し込み開始日(広報紙発行日)	申し込み可能月
4月1日～(4月号)	5～7月
4月28日～(5月号)	6～8月
6月1日～(6月号)	7～9月
7月1日～(7月号)	8～10月
8月1日～(8月号)	9～11月
9月1日～(9月号)	10～12月
9月30日～(10月号)	11月～平成29年1月
11月1日～(11月号)	12月～2月
12月1日～(12月号)	1～3月

■受診上の注意 受診する際には必ず受診券と健康保険証をお持ちください。健診項目により、費用が異なります。ただし、満70歳以上の人、後期高齢者医療制度加入者、生活保護受給者、市民税非課税世帯に属する人は無料です。詳しくは健康づくりのしおり、市HPでご確認ください。

本文中に記載がないものは、原則として、対象となっても、費用は無料、申込不要。
 [区] 地区市民センター、[出] 出張所、[運] 生涯学習センター、[参] うつのみや表参道スクエア、[HP] ホームページ、[コ] 地域コミュニケーションセンター、[活] 市民活動センター、[電] 地域自治センター

4月1日から予約できる集団健康診査日程・会場・受付開始時間

■特定健康診査・健康診査・各種がん検診(胃がん・肺がん・大腸がんなど)

会場	5月	6月	7月
市保健センター ※無料駐車場はありません。 ※自転車は立体駐車場1階屋内駐輪場をご利用ください。	2日(月)・7日(土)～9日(月)・14日(土)～16日(月)・20日(金)～23日(月)・28日(土)～31日(火)、午前9時～	3日(金)・6日(月)・10日(金)～13日(月)・16日(木)・18日(土)・20日(月)・21日(火)・25日(土)～27日(月)・30日(木)、午前9時～	2日(土)～5日(火)・7日(木)・11日(月)・14日(木)・16日(土)・22日(金)～26日(火)・28日(木)・30日(土)・31日(日)、午前9時～
市医療保健事業団 健診センター(竹林町)	12日(木)・17日(火)・26日(木)、午前9時～	3日(金)・28日(火)、午前9時～	8日(金)・15日(金)・19日(火)、午前9時～ 22日(金)午前7時～
平石区	25日(水)午前9時～	—	26日(火)午前9時～
横川区	10日(火)・27日(金)、午前9時～	11日(土)・21日(火)、午前9時～	5日(火)午前9時～
瑞穂野区	—	16日(木)午前9時～	11日(月)午前9時～
城山区	—	—	31日(日)午前9時～
豊郷区	—	1日(水)・23日(木)、午前9時～	7日(木)・23日(土)、午前9時～
篠井区	—	—	29日(金)午前9時～
姿川区	11日(水)・13日(金)・23日(月)、午前9時～	17日(金)・22日(水)、午前9時～	1日(金)・4日(月)・13日(水)・31日(日)、午前9時～
雀宮区	9日(月)・16日(月)・24日(火)、午前9時～	2日(木)・20日(月)・24日(金)、午前9時～	6日(水)・21日(木)・25日(月)、午前9時～
東区	30日(月)午前9時～	13日(月)午前9時～	—
南区	—	27日(月)午前9時～	28日(木)午前9時～
上河内保健センター	21日(土)午前9時～	—	20日(水)午前9時～
河内保健センター	7日(土)午前9時～	20日(月)午前9時～	4日(月)・22日(金)、午前9時～
田原コミュニティプラザ	2日(月)・8日(日)、午前9時～	1日(水)午前9時～	—

■乳がん検診(マンモグラフィ検査・視触診)・子宮がん検診

▽対象 乳がん検診は40歳以上で、昨年度受診していない人。ただし、30歳代の方は視触診のみ受診することができます。子宮がん検診は20歳以上の人。

会場	5月	6月	7月
市保健センター	20日(金)午後0時30分～	10日(金)午後0時30分～	14日(木)午後0時30分～
市医療保健事業団 健診センター	12日(木)・17日(火)・26日(木)、午後2時～と3時～	3日(金)・28日(火)、午後2時～と3時～	8日(金)・15日(金)・19日(火)、午後2時～と3時～
平石区	25日(水)午後2時～	13日(月)午前9時～ ※託児付き検診	26日(火)午後2時～
横川区	10日(火)・27日(金)、午後2時～	11日(土)・21日(火)、午後2時～	5日(火)午後2時～ 8日(金)午前9時～ ※託児付き検診
瑞穂野区	—	16日(木)午後2時～	11日(月)午後2時～
城山区	16日(月)午後2時～ ※託児付き検診	—	—
豊郷区	—	1日(水)・23日(木)、午後2時～と3時～ 7日(火)午前9時～ ※託児付き検診	7日(木)・23日(土)、午後2時～と3時～
姿川区	11日(水)・13日(金)・23日(月)、午後2時～	17日(金)・22日(水)、午後2時～	1日(金)・4日(月)・13日(水)・31日(日)午後2時～
雀宮区	9日(月)・16日(月)・24日(火)、午後2時～	2日(木)・20日(月)・24日(金)、午後2時～	6日(水)・21日(木)・25日(月)、午後2時～
東区	30日(月)午後2時～	13日(月)午後2時～	—
南区	—	27日(月)午後2時～	28日(木)午後2時～
上河内保健センター	31日(火)午後2時～	—	13日(水)午後2時～
河内保健センター	10日(火)・17日(火)、午後2時～	10日(金)午後2時～、18日(土)午前9時～	26日(火)午後2時～・30日(土)午前9時～
田原コミュニティプラザ	24日(火)午後2時～	—	15日(金)午後2時～

■乳がん検診(マンモグラフィ検査のみ)

▽対象 乳がん検診は40歳以上で、昨年度受診していない人。

※マンモグラフィ検査後、後日指定医療機関で視触診の検査が必要です。

会場	5月	6月	7月
市保健センター	2日(月)・9日(月)・14日(土)・16日(月)・21日(土)・23日(月)・28日(土)・30日(月)・31日(火)、午後1時～と2時～	3日(金)・6日(月)・12日(日)・16日(木)・18日(土)・20日(月)・21日(火)・25日(土)・30日(木)、午後1時～と2時～	3日(日)・5日(火)・7日(木)・11日(月)・16日(土)・22日(金)・23日(土)・28日(木)・30日(土)、午後1時～と2時～
市医療保健事業団 健診センター	24日(火)午後1時30分～と2時30分～	22日(水)午後1時30分～と2時30分～	20日(水)午後1時30分～と2時30分～

◎この特集についての問い合わせは、健康増進課☎(626)1129へ。

◎30年保管されたタイムカプセルを開封します 1986年に総合コミュニティセンターに設置した「市青少年タイムカプセル」を開封して、作文などの格納物の整理を行い、参加者への返却に向けた準備を進めています。今後、参加者の住所を確認し、返却先の住所が確認でき次第返却しますので、30年前の住所・氏名に変更がある場合は、子ども未来課☎(632)2342へご連絡ください。