

人形劇団望ノ社 出張公演 春休みスペシャル人形劇

▽日時 3月20日
(日・祝)午後2時
～3時。午後1時30
分開場。
▽会場 田原コミ
ュニティプラザ(上
田原町)。



▽内容 カナダ、イギリスなど国際的に活
躍している人形劇団「望ノ社」の人形劇。
「小鬼のサーカス」(マリオネット)、「スノ
ーマン」(影絵劇)、「グローブパペット劇場」
(手遣い人形)。

▽対象 幼児以上。

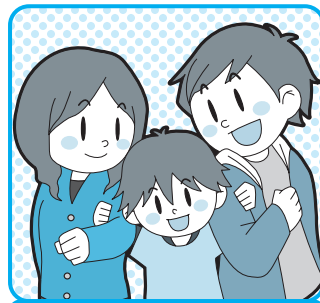
▽定員 先着300人。

問 河内図書館 ☎(673)6782

▽日時 3月27日(日)午前
10時～午後3時。
▽会場 青少年活動センタ
ー(今泉町)。

ドラマカンフッキング ジュニアリーダー研修会

催し



子ども

▽内容 ドラム缶を用いた
豪快なアウトドアクッキン
グやイニシアチブゲームな
ど、レクリエーション実践。
▽対象 ジュニアリーダー
活動や、アウトドアスキル
を生かした地域活動に興味
がある、中学生～大学・専
門学生。
▽定員 先着20人。
▽費用 500円(材料費・保
険料など)。
▽申込 子ども未来課(市
役所2階)、青少年活動セ
ンターに置いてある申込用
紙に必要事項を書き、3月
4～18日(必着)に、直接

または送付・ファクス・E
メールで、〒321-0962今泉町
3007、市青少年団休
協議会(青少年活動センタ
ー内) ☎(663)3155、FAX
(662)6540、✉useidant
en@gmail.com。

4月2日は自閉症啓発デー
4月2～8日は
発達障がい啓発週間です

講演会

▽日時 4月3日(日)午前
10時～正午。
▽会場 子ども発達センタ
ー(鶴田町)。

▽内容 「発達障がいって
なあに おたがいさまの社
会をめざして」と題した塩
川宏郷さん(筑波大学准教
授)による講演。

▽定員 先着70人。託児な
し。

▽申込 直接またはファク
ス・Eメール(住所・氏名・
電話番号を明記)で、子ど
も発達センターFAX(647)47

15、✉uj19040500@city.
utsunomiya.tochigi.jp。

2 発達障がいのパネル展

▽期間 4月4～8日。
▽会場 市役所1階市民ホ
ール。

各種ジュニアスポーツ教室

▽教室名・日時・対象など 下の表の通り。
▽会場 ブレックスアリーナ宇都宮(元今泉5丁目・市体育館)。
▽申込 3月10日(消印有効)までに、宇都宮スポーツナビ☎
<http://www.utsunomiya-sportsnabi.or.jp>の応募フォームに必要事
項を入力するか、往復はがきの往信に教室名・住所・子どもの氏名・
ふりがな・年齢・①は年中または年長・電話番号・保護者の氏名・希
望するコース(①は第2希望②は第3希望まで)を、返信に郵便番
号・住所・氏名を書き、〒321-0954元今泉5丁目6-18、市スポ
ーツ振興財団☎(663)1611へ。はがき1枚につき1人。ただし家族は
連名可。

教室名	日 時	対象・定員・費用など
①キッズスポーツ 教室(4・5月分) マット遊びやボール 遊びを通して基礎 体力アップ	4月11・25日、5月9日。全3回 Aコース=午後3時～3時50分 Bコース=午後4時～4時50分	年中・年長 各抽選45人 1,200円
②親子deスポーツ教 室(4・5月分) 音 楽に合わせて親子で 楽しく運動する。子 どものリズム感覚を 養い、親子のコミュ ニケーションを深め る	4月11・18・25日、5月2・9・30 日。全6回 Aコース=午前10時～10時50分 Bコース=午前11時～11時50分 4月15・22日、5月13・20・27日。 全5回 Cコース=午前10時～10時50分 Dコース=午前11時～11時50分	2歳以上の未就学児 とその親。妊娠中の 人は不可 各抽選30組 A・Bコース=2,400円 C・Dコース=2,000円

▽内容 自閉症などの発達
障がいや子どもの発達に関
するパネル展示。
問 子ども発達センター☎(647)
4720

みんなでイースター (復活祭) 体験

▽日時 3月26日(土)午
後1時～3時。

▽会場 青少年活動センタ
ー。

▽内容 イースターのお話、
イースターエッグ作りなど、
外国の行事イースターを体
験。

▽対象 市内に在住か通学
している小学生。

▽定員 先着20人。

▽費用 2000円(材料
費)。

▽申込 3月9日午後2時
から、電話で、青少年活動
センター☎(663)3155へ。

◎法務省専門職員(人間科学)採用試験のお知らせ ▽試験日 5月29日(日)▽受験資格 矯正心理専
門職・法務教官・保護観察官=平成28年4月1日現在、21歳以上30歳未満の人。法務教官(社会人)
=平成28年4月1日現在、30歳以上40歳未満の人▽その他 申し込み方法など、詳しくは、東京矯
正管区職員課☎048(600)1502へ。

催し

オリエンテーリングを親子で楽しもう

▽日時 3月27日(日)午前9時30分～午後0時30分
 午前9時20分から受け付け
 ▽会場 市森林公園(福岡町)。

▽内容 オリエンテーリング・軽食・交流会。

▽対象 小学生以上の子どもとその保護者。

▽定員 先着20組。

▽費用 1組1000円(軽食代・講師料)。

▽申込 3月3日午前8時30分から、電話で、市サイクリングターミナル☎(652)4497へ。

お知らせ

不妊治療の助成を拡大します

「不妊に悩む方への特定治療支援事業」(体外受精・顕微授精)の初回の治療(一部治療を除く)の助成額の上限を25万円から30万円へ拡大します。また、男性不妊治療(一部治療を除く)

は、15万円を上限に助成額を上乗せします。

実施時期や手続きの方法など、詳しくは、市HPをご覧になるか、子ども家庭課☎(632)2296へ。

3月1～7日は子ども予防接種週間

予防接種に対する関心を高め、接種率の向上を図るため、期間中、協力医療機関で通常の診療時間外に予防接種や予防接種の相談を行います。まだ接種していない予防接種があればこの機会に接種してください。

協力的医療機関など、詳しくは、市HPをご覧ください。

なお、実施日や接種できるワクチンの種類は、医療機関によって異なりますので、事前に各医療機関へお問い合わせください。

▽保健予防課☎(626)1111

教室・講座

4月の離乳食教室 参加者募集

▽日時 ①4月7日②4月18日③4月25日、午前10時

～11時45分。午前9時45分から受け付け。

▽会場 ①姿川区(西川田町)②市保健センター(ララスクエア宇都宮9階)③平石区(下平出町)。

▽内容 栄養士と保健師による講話と離乳食の試食、保育士による親子の触れ合い遊び。

▽対象 これから離乳食を始めるおむね4～6カ月児とその保護者。初めて受講する人を優先。

▽定員 各先着20組。

▽申込 3月7日から、電話で、①姿川区☎(645)4535②保健と福祉の相談☎(632)2941③平石区☎(661)2369へ。

補助輪取りに挑戦 幼児向け自転車教室

▽日時 3月21日(月・休)午前10時～正午。午前9時50分から受け付け。

▽会場 市サイクリングターミナル(福岡町)。

▽内容 補助輪付き自転車に乗っている子どもの、補助輪取りの手伝いをする。

▽対象 市内在住の5歳以上の子どもとその保護者。

4月のママパパ学級

▽期日・内容など 下の表の通り。
 ▽時間 午前9時30分～正午。午前9時15分から受け付け。
 ▽申込 4月10・16・21日分は3月5日から、4月9・23・24日分は3月7日から、電話で、各申込先へ。
 ▽その他 市保健センターには無料駐車場はありません。

コース	内容・対象	期日	会場・申込先	定員
妊娠・出産コース	「妊娠中の心と体の変化」「妊娠中の食生活」「妊婦疑似体験」他 妊娠6～9カ月(20～35週)の妊婦とその夫	9日(土)	市保健センター 申込先は、保健と福祉の相談☎(632)2941	先着30組
		24日(日)		
子育てコース	「産後の心と体の変化」「赤ちゃんのお風呂」「おっぱいのお手入れ」他 妊娠7～9カ月(24～35週)の妊婦とその夫	10日(日)	市保健センター ☎(627)6666	先着15組
		16日(土)		
		21日(木)		
		23日(土)	河内保健センター ☎(673)6337	

ひとり親家庭のための 介護職員初任者研修

▽定員 先着10人。
 ▽費用 500円(保険料・飲物代)。
 ▽申込 3月4日午前8時30分から、電話で、市サイクリングターミナル☎(652)4497へ。

▽期日 5月15日～12月18日の土・日曜日。全24回。

▽会場 パルティとちぎ男女共同参画センター(野沢町)他。

▽内容 介護職員初任者研

修課程の講義・演習・実習。
 ▽対象 市内在住のひとり親家庭の母・父または寡婦で、介護サービスに従事することを希望し、全課程修了できる人。
 ▽定員 35人。
 ▽費用 6000円(教材費)。実習時の健康診断書などは実費。

▽選考 面接。
 ▽申込 4月12日までに、電話で、県ひとり親家庭福祉連合会☎(665)7806へ。

▽子ども家庭課☎(632)2386

◎宇都宮精神保健福祉会(やしお会) ■相談会 ▽日時 3月3・17日(木)、午前10時～正午▽内容 精神障がい者を抱えた家族に対し、共通の体験をした家族が個別の相談を受ける。■定例会 ▽日時 3月17日(木)午後1時30分～3時30分▽内容 話し合いながら精神障がいについて学ぶ。■会場 保健所(竹林町)。■申込 電話で、保健予防課☎(626)1114へ。

本文中に記載がないものは、原則として、対象どなたでも、費用無料、申込不要。
 [HP]ホームページ、[E]メールアドレス、[域]地域自治センター
 [区]地区市民センター、[出]出張所、[涯]生涯学習センター、[参]うつのみや表参道スクエア、[コ]地域コミュニティセンター、[活]市民活動センター

4月の乳幼児健康診査

各健康診査とも、対象の子どもにお知らせを送付します。対象月の月末になってもお知らせが届かない場合は、ご連絡ください。

■ 4カ月児・10カ月児の乳児健康診査

▽受診方法 生後2カ月、9カ月時に送付するお知らせをご覧ください。指定の医療機関で受診してください。

■ 2歳5カ月児の歯科健康診査

受付時間：午後1時～2時30分

期 日	会 場	対 象
7日(木)・8日(金) ・14日(木)・21日(木) ・22日(金)	市保健センター(ラスクエア宇都宮9階)。無料駐車場はありません	平成25年11月生まれ

▽受診方法 2歳3カ月になる月の上旬に送付するお知らせをご覧ください。当日会場へ。

■ 1歳6カ月児・3歳児の幼児健康診査

受付時間：午後1時～2時30分

健康診査名	1歳6カ月児	3歳児
対 象	平成26年9月生まれ	平成25年3月生まれ
会場 保健所(竹林町) 市保健センター 平石区 横川区 城山区 姿川区 南図書館 河内園	14日(木)	7日(木)
	22日(金)	21日(木)
	15日(金)	19日(火)
	28日(木)	13日(水)
	20日(水)	14日(木)
	13日(水)	22日(金)
	27日(水)	5日(火)
	26日(火)	15日(金)
6日(水)	26日(火)	

▽受診方法 1歳6カ月、3歳0カ月になる月の上旬に送付するお知らせをご覧ください。当日会場へ。

▽持ち物 母子健康手帳。

☎子ども家庭課☎(632)2388

子どもの定期予防接種

市内に住民登録があり、右の表の対象年齢の範囲内であれば無料で予防接種を受けることができます。

▽ヒブ・小児用肺炎球菌は、接種開始年齢によって接種回数・間隔が異なります。詳しくは、保健予防課にお問い合わせください。

▽原則、四種混合を接種し、三種混合と不活化ポリオを接種する必要はありません。1～3回目の接種間隔は3週間以上8週間未満、4回目は3回目終了後12カ月以上18カ月未満の間隔を空けて接種します。

▽水痘は6カ月以上12カ月未満の間隔を空けて2回接種します。

▽原則、麻しん風しん混合を接種し、麻しんと風しんをそれぞれ単独で接種する必要はありません。

▽日本脳炎の1・2回目の接種間隔は1週間以上4週間未満、3回目は2回目終了後、約1年後に接種します。

▽子宮頸がん予防接種は、接種後に特異な副反応が見られることから、国の勧告に基づき、接種のお勧めを中止しています。接種を希望する人は、この現状を踏まえた上で、医療機関備え付けのリーフレットをよく読んでから判断してください。

☎保健予防課☎(626)1114

予防接種	対象年齢 (標準的接種年齢)	3月から新たに標準的 接種年齢となる子ども	接種 回数
ヒブ	生後2カ月以上5歳未満 (生後2カ月以上7カ月未満)	平成28年1月生まれで 満2カ月になった日から	1～4
小児用 肺炎球菌	生後2カ月以上5歳未満 (生後2カ月以上7カ月未満)	平成28年1月生まれで 満2カ月になった日から	1～4
四種混合または 三種混合と ポリオ	1期 生後3カ月以上7歳6カ月未満 (生後3カ月以上12カ月未満)	平成27年12月生まれで 満3カ月になった日から	4
二種混合	2期 11歳以上13歳未満 (11歳)	平成17年3月生まれで 誕生日から	1
BCG	1歳未満 (生後5カ月以上8カ月未満)	平成27年10月生まれで 満5カ月になった日から	1
水痘	生後12カ月以上36カ月未満 (生後12カ月以上15カ月未満)	平成27年3月生まれで 誕生日から	2
麻しん 風しん混合 または 麻しんと 風しん	1期 生後12カ月以上24カ月未満	平成27年3月生まれで 誕生日から	1
	2期 小学校に入学する前の年度の4月1日から3月31日まで(年長児)。 平成21年4月2日～平成22年4月1日生まれ		1
日本脳炎	1期 生後6カ月以上7歳6カ月未満 (3歳)	平成25年3月生まれで 誕生日から	3
	2期 9歳以上13歳未満 (9歳)	平成19年3月生まれで 誕生日から	1
	特例 平成7年4月2日～平成19年4月1日生まれで、 全4回の接種が未完了の場合は、20歳未満の間		残り 回数
子宮頸がん	小学6年生から高校1年生相当までの女子 (中学1年生相当)		3

◎自死遺族支援わかちあいの会こもれび ▽日時 3月5・19日(土)、午後2時～4時▽会場 とちぎ福祉プラザ(若草1丁目)▽内容 大切な人を自死により亡くした人々の思いを分かち合う▽対象 家族や身近な人を自死で亡くした人▽費用 200円。☎栃木いのちの電話事務局☎(622)7970、保健予防課☎(626)1114