



## 税・産業・雇用

### 雇用

#### 求職中の皆さんを 応援します

#### 1 求職者のための就職支援 セミナー

▽日時 10月19日(月)・20日(火)、午前10時～午後4時。全2回。  
▽内容 求職活動の心構え

や進め方、自己分析、応募書類の書き方、ビジネスマナー、面接指導など。希望者には、別日程で個別にキャリアカウンセリングを実施。  
▽対象 次のいずれかに該当する人。①市内に在住か通勤している②市内に就職を希望する。

#### 2 中高年齢者のための再就職支援セミナー

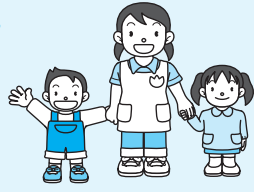
▽日時 10月27日(火) 午前10時～午後4時。  
▽内容 職業経験の整理と生かし方、企業が再就職者に求める人材像、職業経験を生かした応募書類の書き方、面接指導など。

▽対象 次のいずれかに該当するおおむね45歳以上の人。①市内に在住か通勤している②市内に就職を希望する。

■会場 中央圏(中央1丁目)。  
■定員 各先着10人。

■申込 電話またははがき・ファクス(郵便番号・住所・氏名・年齢・電話番号を明記)で、〒320-8540市役所商工振興課 ☎(632) 2446、

FAX(632) 5420へ。



## あなたの保育士資格 生かしませんか

#### ■再就職支援研修

▽日時 ①10月6日(火)、11月18日(水)。午前10時～午後3時②10月30日(金) 午後1時～4時。

▽会場 ①とちぎ福祉プラザ(若草1丁目) ②男女共同参画推進センター(明保野町)。

▽内容 ①県の保育の状況、けがや病気の対応、障がい児保育、保護者対応②手遊びや教材作り。

▽対象 保育士資格を持っている人。①6カ月～未就学児②2カ月～未就学児の託児あり。

▽定員 各先着20人。

▽費用 ②教材費(実費)。

▽申込 電話で、①県社会福祉協議会福祉人材センター ☎(643) 3300 ②保育課 ☎(632) 2384へ。

#### ■保育士合同就職説明会

▽日時 10月21日(水) 午後1時～4時。

▽会場 コンセーレ(駒生1丁目)。

▽内容 市内の保育施設などによるブース出展、就職情報コーナーなど。

▽対象 保育士資格を持っていて、保育施設などで働きたい、または保育の仕事に興味・関心のある人。2カ月～未就学児の託児あり。

▽申込 電話またはファクス・Eメール(住所・氏名・ふりがな・電話番号・年齢・託児希望の有無、有の場合は、子どもの氏名・性別・年齢を明記)で、保育課 ☎(632) 2384、FAX(638) 8941、✉u33001500@city.utsunomiya.tochigi.jpへ。

### 税

#### ご存じですか 家屋敷課税・事業所課税

本市以外の市区町村で住民税が課税されている人でも、次のいずれかに該当する人は、道路の管理・ごみ収集・小中学校の運営・消防・救急などの行政サービスを享受しているため、課税の対象になります。①家屋敷課税②市内に住宅がある③市外への単身赴任者など

事業所課税②市内に事務所や事業所がある市外居住の事業主など。  
該当する場合は、市民税課(市役所2階)で早めに申告をしてください。

▽税額 住民税の均等割5700円(市民税3500円+県民税2200円)。  
▽市民税課 ☎(632) 2216

#### 税の百人一首 作品を募集

▽募集内容 税に関するものをテーマにした短歌。自

作・未発表のものに限ります。  
▽応募方法 税制課(市役所2階)、宇都宮税務署(昭和2丁目)に置いてある応募用紙またははがき(作品・住所・氏名・職業・年齢・電話番号を明記)で、11月4日(必着)までに、〒320-0857鶴田2丁目21-14、宇都宮法人会内「税の百人一首」実行委員会事務局へ。

▽その他 優秀作品には賞を贈呈、作者の氏名などとともに、税の普及啓発活動

#### 商品券の有効期限が近づいています

宇都宮市プレミアム付商品券の有効期限は10月31日(土)までです。有効期限を過ぎると使用できなくなりますので、ご注意ください。

☎市プレミアム付商品券実行委員会事務局(宇都宮商工会議所内) ☎(614) 8201、商工振興課 ☎(632) 2433

本文中に記載がないものは、原則として、対象①どなたでも、費用①無料、申込①不要。  
☎ ホームページ、☑ Eメールアドレス、☒ 地域自治センター  
☒ 地区市民センター、☒ 出張所、☒ 生涯学習センター、☒ うつのみや表参道スクエア、☒ 地域コミュニケーションセンター、☒ 市民活動センター

◎法人番号でも社会保障・税番号制度(マイナンバー制度)が始まります 10月から、13桁の番号で法人番号を通知します。法人番号は、法人税・消費税の申告納税義務、給与などに関する所得税の源泉徴収義務がある団体に指定されますが、一定の要件に該当し、国税庁長官に届け出た団体の番号の指定を受けることができます。また、法人番号は1法人に対して1番号のみ指定されますので、法人の支店・事業所には指定されません。詳しくは、国税庁☎(www.nta.go.jp)をご覧ください。☎宇都宮税務署 ☎(621) 2151

ご利用ください  
市の中小企業者向け融資制度「年末年始資金」

資金の種類・融資限度額 (以内)	内容	融資期間	融資利率・信用保証料率
季節経営安定資金 1企業 1,000万円	年末年始の商品仕入れなどの資金需要対応	11月2日～平成28年5月31日(※)。月賦または期日一括返済	保証付き1.3%、保証付きなし1.7%、保証料率必要に応じて1.9%以内
中小企業設備資金 1企業= 3,000万円 1団体= 1億円 (いずれも年度間)	機械・設備の設置、店舗の増改築などの資金対応	5年以内	年利1.8%
		10年以内	年利2.0%
中小企業運転資金 1回 1,000万円	運転資金対応	15年以内	年利2.3%
		いずれも1年以内据え置き	保証料率 1.71%以内
		5年以内。1年以内据え置き	年利1.8% 保証料率 1.71%以内

※季節経営安定資金の申し込みは、10月20日～12月30日に、市内の足利銀行、栃木銀行、みずほ銀行、群馬銀行、鳥山信用金庫、鹿沼相互信用金庫、栃木信用金庫へ。その他の資金の申し込みは、市内の全ての銀行、信用金庫、商工中金へ。信用保証料率は、栃木県信用保証協会の審査により決定されます。

商工振興課 ☎ (632)2433、中小企業融資振興会 ☎ (632)2438

▽期日・内容 11月9日(月)

まぢびあNPO連続講座  
基礎から学ぼう  
NPO会計講座

に活用します。なお、作品は返却しません。また、「税の百人一首」実行委員会事務局 ☎ (648) 9466、税制課 ☎ (632) 2184

▽内容 簿記とは・仕訳とは・電卓の基本操作と計算。11月16日(月) 〓 複式簿記による仕訳の実習。11月24日(火) 〓 転記と集計の実習。11月30日(月) 〓 集計とまとめ。  
▽時間 午後6時30分～8時30分。  
▽会場 東園(中今泉3丁目)。

産 業

宇都宮歯科衛生士  
専門学校  
の  
学生を募集

▽対象 簿記の知識・会計の経験がない初心者の人など、学び始めの人。  
▽定員 各先着50人。  
▽費用 1回500円(資料代など)。  
▽申込 直接または電話・Eメール(住所・氏名・電話番号を明記)で、まぢびあ(元今泉5丁目) ☎ (661) 2778、✉ info@u-machipia.org へ。  
▽申込 直接または電話・Eメール(住所・氏名・電話番号を明記)で、まぢびあ(元今泉5丁目) ☎ (661) 2778、✉ info@u-machipia.org へ。

▽試験日 推薦(指定校制)・特別 〓 10月22日。一般 〓 平成28年1月14日(第1回)、2月14日(第2回)、3月20日(第3回)。  
ただし、第3回は、定員に達した場合、試験を行わないことがあります。  
▽会場 宇都宮歯科衛生士専門学校(竹林町)。  
▽試験内容 学科試験(国語総合)・適性検査・面接。  
▽受験資格 高等学校を卒業した人(卒業見込みを含む)。特別入学は大学・短大。

▽その他 卒業後、国家試験の受験資格あり。申し込み方法など詳しくは、宇都宮歯科衛生士専門学校 ☎ (625) 2217へ。  
▽保健所総務課 ☎ (626) 1102  
▽対象 次①④のよう  
な働きやすい環境づくりに努め、特長のある取り組みを実施している、市内に事務所または事業所を有する事業者。①性別にとらわれない能力活用や女性の職域拡大のための積極的な取り組み②仕事と家庭生活、その他の活動との両立を支援

きらり大賞  
男女共同参画  
推進事業者募集

▽その他 平成26年度は、東武宇都宮百貨店、荻原会計事務所が受賞。「きらり大賞」受賞事業者の取り組みは、市HP・ポスターなどで紹介します。

▽申込 男女共同参画課(市役所2階)に置いてある応募用紙(市HPからも取り出し可)に必要な事項を書き、10月30日(必着)までに、直接または送付で、〒320-8540市役所男女共同参画課へ。  
▽その他 平成26年度は、東武宇都宮百貨店、荻原会計事務所が受賞。「きらり大賞」受賞事業者の取り組みは、市HP・ポスターなどで紹介します。



▲平成26年度きらり大賞表彰式

◎ 2016 とちぎ若年求職者合同説明会を開催 ▽日時 10月19日(月)午後1時～4時▽会場 ホテル東日本宇都宮(上大曽町)▽対象 平成28年3月、短期大学・高等専門学校・専修学校・大学・大学院などの卒業予定者や、卒業後3年以内の未就職者、おおむね45歳未満の既卒者▽参加企業 70社予定。宇都宮商工会議所 ☎ (637) 3131