

市職員（Ⅱ類・資格職・身体障がい者対象）を募集

	Ⅱ類・資格職	身体障がい者対象
日程	▽1次試験（教養試験・集団面接）＝9月27日▽2次試験（個人面接・作文試験・適性検査など）＝10月中旬予定▽3次試験（個人面接・集団討論）＝11月中旬予定	▽1次試験（教養試験・作文試験・個人面接など）＝9月27日▽2次試験（個人面接など）＝11月中旬予定
受験資格	▽Ⅱ類＝平成6年4月2日～平成10年4月1日に生まれた人▽資格職＝職種により異なります	▽身体障がい者手帳の交付を受けていて、昭和61年4月2日～平成10年4月1日に生まれた人
申込	8月10日から、人事課（市役所4階）、総合案内（市役所1階）、各（区）（団）（連）などに置いてある試験案内の申込用紙（市（区）からも取り出し可）に必要事項を書き、9月3日（消印有効）までに、直接または郵送（82円切手を貼った返信用の長形3号封筒を同封）で、〒320-8540 市役所人事課へ	

※職種や受験資格、採用予定数などについて詳しくは、試験案内をご覧ください。
 ⑧人事課 ☎（632）2074

自衛官候補生・一般曹候補生・航空学生を募集
 ▽募集内容 自衛官候補生 任期制隊員（①男子②女子）



雇用

税・産業・雇用

- ③一般曹候補生④航空学生（海・空）。
- ▽応募資格 日本国籍を有する①～③18～26歳の人④高卒（見込み含む）で21歳未満の人。
- ▽試験期日 複数ある場合はいずれか1日①9月上旬～10月下旬②9月26・27日③1次試験Ⅱ9月18・19日④1次試験Ⅱ9月23日。
- ▽その他 申込期限は9月8日。申し込み方法など詳しくは、自衛隊栃木地方協力本部宇都宮分室（638）1922、市民課 ☎（632）2263へ。

保健師（看護師）非常勤嘱託員募集



- ▽勤務期間 平成28年8月まで。
- ▽勤務時間 原則1日7時間、週5日。
- ▽勤務場所 高齢福祉課（市役所2階）。
- ▽職務内容 高齢者に関する相談・訪問・事務。
- ▽応募資格 保健師（看護師）の資格を有する人。
- ▽採用人数 1人。
- ▽報酬 月額18万5000円。
- ▽選考 面接。
- ▽申込 8月6日までに、電話で、高齢福祉課 ☎（632）2357へ。

雇用マッチング事業の第一期生参加者募集

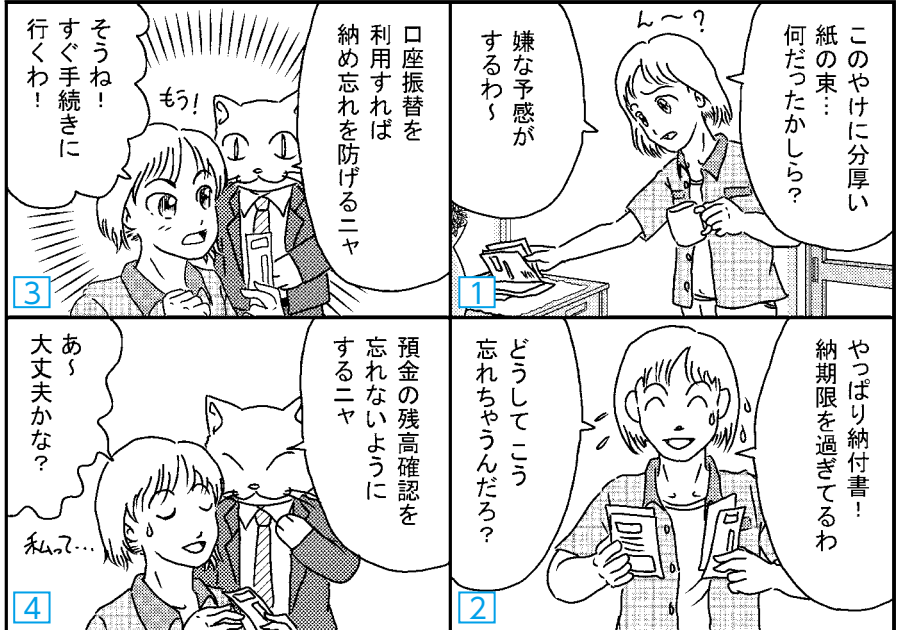
- ①若年者雇用マッチング事業
- ▽期間 9月2日～平成28年3月31日（就職決定まで）。
- ▽内容 資格取得のための講座（マイクログソフトオフィススペシャリスト エクセル2010）、就職活動

徴収担当ニャンニャ係長 32 口座振替で納め忘れ防止

■市税の納付は、口座振替をご利用ください。口座振替は、年税額を一括または納期ごとに、指定の預貯金口座から自動的に振り替えます。金融機関などに出向く必要がなく、忙しい人や納付に行くのが難しい人にはお勧めです。

口座振替できる税目は、市・県民税（普通徴収）、固定資産税・都市計画税（土地・家屋）、固定資産税（償却資産）、軽自動車税、国民健康保険税です。

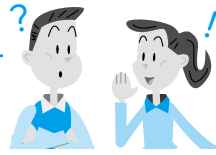
⑧納税課 ☎（632）2189、特別収納対策室（632）2239、保険年金課（632）2309



◎求職者のための就職支援セミナー ▽日時 8月25日（火）・26日（水）、午前10時～午後4時。全2回▽会場 中央（連）（中央1丁目）▽内容 求職活動の心構えや進め方、自己分析、応募書類の書き方、ビジネスナー、面接の受け方・模擬面接など▽対象 次のいずれかに該当する人。①市内に在住か通勤している②市内に就職を希望する▽定員 先着10人▽申込 電話またははがき・ファクス（郵便番号・住所・氏名・年齢・電話番号を明記）で、〒320-8540 市役所商工振興課 ☎（632）2446、FAX（632）5420へ。

本文中に記載がないものは、原則として、対象どなたでも、費用は無料、申込不要。
 ⑧ 地区市民センター、⑨ 出張所、⑩ 生涯学習センター、⑪ うつのみや表参道スクエア、⑫ 地域コミュニケーションセンター、⑬ 市民活動センター、⑭ ホームページ、⑮ Eメールアドレス、⑯ 地域自治センター、⑰ 地域コミュニケーションセンター、⑱ 市民活動センター

身近に潜む消費者問題 消費生活クイズ



■問題1 突然「9万円を至急支払うように。身に覚えがない場合は連絡を」というはがきが届いた。

①金を払う ②連絡する ③無視する

■問題2 お店で洋服を買ったが、イメージと違うのでクーリング・オフしたい。

①できる ②できない

■問題3 クーリング・オフを事業者に伝えるときの一番良い方法はどれか。

①普通郵便 ②電話 ③特定記録郵便か簡易書留

■問題4 電話勧誘で化粧品を「買います」と答えたが、電話での契約は成立するか。

①口頭でも契約は成立する ②契約書がないから契約は成立しない

■解答 問題1 = ③架空請求と呼ばれるものです。

連絡すると個人情報が出流する恐れがあるので、絶対に連絡しないでください。まずは消費生活センターへ相談しましょう。問題2 = ②クーリング・オフ制度は、訪問販売や電話勧誘などの不意打ち的な勧誘などにより契約した場合のみ使用できます。問題3 = ③コピーを取り、発信した証拠を残すため、「特定記録郵便」か「簡易書留」で出します。クレジット契約をしている場合は、クレジット会社にも通知してください。問題4 = ①不要なものはきっぱりと断ることが重要です。

問消費生活センター ☎ (616)1547

平成28年成人式有料広告を募集

広告媒体	案内状 平成27年11月中旬頃に新成人へ郵送	プログラム 平成28年1月10日に開催予定の成人式で使用
掲出場所	はがき中面(2ページ分)	中面(2ページ分)
募集枠	2枠	8枠
規格	はがき(感圧接着シート)、全6ページ、2色刷 縦130ミリメートル×横90ミリメートル	A5判、全6ページ、1色刷 縦90ミリメートル×横60ミリメートル
配布部数	約5,000部	約4,000部
最低入札価格(税抜)	1枠5万円	1枠2万円

▽申込 生涯学習課(市役所13階)に置いてある申込書(市庁からも取り出し可)に必要な事項を書き、見積書・広告の原稿・会社概要(法人の場合)を添えて、8月28日(必着)までに、直接または郵送(簡易書留)で、〒320-8540 市役所生涯学習課 ☎ (632)2678 へ。

▽その他 1つの広告媒体で複数枠を希望する場合、最低入札価格が異なりますので、詳しくは、募集要項などをご覧ください。

◎井戸水を使用する事業者の下水道使用料の算定 井戸水を使用する事業者は、メーターによる使用水量の計量を行い、下水道使用料を算定します。そのため、排水設備が下水道に接続されている場合には、メーターを設置する必要があります。なお、メーターは上下水道局が貸与しますが、設置費用は事業者負担です。詳しくは、上下水道局サービスセンター ☎ (633)3188 へ。

▽必要知識習得のための研修(ビジネスマナー・応募書類の作成・面接対策など)、キャリアアカウンセリング、企業訪問・見学、就業体験、企業との雇用のマッチング(就職のあっせん)。

▽対象 市内在住で、正規雇用を目指す45歳未満で離職中の者。

▽定員 10人。

▽その他 ただし資格取得に必要な試験料は自己負担。

■2 女性再就職マッチング事業

▽期間 9月8日から約3

カ月間。再就職決定まで。

▽内容 再就職に必要な知識やスキル習得のための講座(ビジネスマナー・パソコン基礎・接客研修など)、職場体験、キャリアアカウンセリング、企業との雇用のマッチング(再就職のあっせん)。

▽対象 市内在住で、結婚・子育て・介護などの理由で離職し、再就職を希望する女性。託児あり(要予約)。

▽定員 15人。

■会場 キャリアアップ応援スクール江曾島校(双葉

1丁目)。

■選考 書類審査・面接。

■申込 1 8月25日まで 2 8月31日までの午前9時～午後5時30分に、電話で、キープキャリアール ☎ (647)3322へ。

■商工振興課 ☎ (632)2446

資格取得講座
受講生募集

1 日商簿記検定2級

▽日程 9月～平成28年2月の週2回。

▽時間 午後6時30分～9

時30分。

▽会場 キャリアアップ応援スクール江曾島校。

■2 マイクロソフトオフィススペシャリスト エクセル2010

▽日程 9月～平成28年1月の週2回。

▽時間 昼コース 午前10時～正午。夜コース 午後6時30分～8時30分。

▽会場 ヒューマンアカデミー宇都宮校(大通り2丁目)。

■対象 市内在住で、求職者または正規労働者を目標

す非正規労働者。

■定員 各抽選20人。

■費用 1万5000円(受講料)。

■申込 8月28日までに、直接または送付・電話・ファクス(郵便番号・住所・氏名・ふりがな・性別・年齢を明記)で、〒320-8540 商工振興課(市役所7階) ☎ (632)2446へ。

■その他 講座終了後、試験(試験料は自己負担)を受験していただきます。詳しくは、市庁をご覧ください。