



教室・講座

**市民運営講座フレンズ・
オブ・ハーモニー
ふれあいコンサート**

- ▽日時 1月30日(金)午後1時30分～3時。
- ▽会場 上河内(區)中里町。
- ▽内容 昔懐かしい唱歌や最近話題の曲を、ハーモニカによる演奏を楽しみながら一緒に歌う。
- ▽対象 市内に在住か通勤している成人。
- ▽定員 先着80人。
- ▽申込 1月5～20日に、直接または電話で、上河内(區)中里町 ☎(674)2233へ。

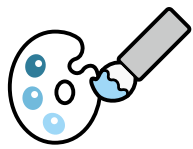
**出張市場講座
郷土料理しもつかに挑戦**

- ▽日時 1月22日(木)午前10時～正午と午後1時～3時

時の2回。

- ▽会場 国本(區)宝木本町。
- ▽内容 市場の新鮮野菜の選び方や郷土料理「しもつかれ」の調理実習。
- ▽対象 市内に在住か通勤している人。
- ▽定員 各先着16人。
- ▽費用 1000円(材料費)。
- ▽申込 1月8日午前9時から、電話で、中央卸売市場 ☎(637)6042へ。

**サン・アビリティーズで
ツールペイント教室**



- ▽日時 2月28日(土)午後1時30分～3時30分。
- ▽会場 サン・アビリティーズ(屋板町)。
- ▽対象 16歳以上の人(障がいのある人を優先)。
- ▽定員 先着10人。
- ▽費用 2000円程度(材料費)。
- ▽申込 1月4日午前9時から、直接または電話・ファクス(講座名・氏名・電話番号を明記)で、サン・アビリティーズ ☎・FAX(656)458へ。

**宇都宮の伝統文化をわかりやすく解説
宇都宮の伝統文化講座**

- ▽期日・内容 下の表の通り。
- ▽時間 午後1時30分～3時。
- ▽会場 河内(區)中岡本町。
- ▽対象・定員 市内に在住で、3回以上出席できる人。
- ▽定員 先着30人。
- ▽申込 2月6日までに、電話で、伝統文化連絡協議会事務局(文化課内) ☎(632)2768へ。

期日	内容
2月12日(木)	「宇都宮の祭り 山車・屋台祭りについて」と題した池田貞夫さん(宇都宮伝統文化連絡協議会会長)による講話。
2月19日(木)	「海なし地域の食文化 サメを食べる宮っこたち他」と題した柏村祐司さん(宇都宮伝統文化連絡協議会顧問)による講話。
2月26日(木)	「宇都宮の伝統工芸」と題した小川聖さん(宇都宮伝統文化連絡協議会副会長)による講話。
3月5日(木)	「初午の話」と題した篠崎茂雄さん(宇都宮伝統文化連絡協議会会員)による講話。
3月12日(木)	「獅子舞に村の発展を託した人々 関白村の人たちの画策」と題した柏村祐司さんによる講話。

催し

**古文書講座
古文書に
清原を訪ねる**

- ▽日時 1月24日、2月7日、14日、3月14日、午後1時30分～3時。全5回。
- ▽会場 とびやま歴史体験館(竹下町)。
- ▽内容 古文書を通して清原の歴史に触れる。古文書判読の入門編。
- ▽定員 先着20人程度。
- ▽申込 1月4日から、直接または電話で、とびやま歴史体験館 ☎(667)9400へ。

**大切に語り継がれる
うつつのみや
民話の集い**

- ▽日時 1月24日(土)午後2時30分～3時30分。
- ▽会場 総合コミュニティセンター(明保野町)。
- ▽内容 下野民話の会・野州語りの会・民話楽々会・栃木の民話がたりかまどの会・絆の会による、「久武川の水止め」、「大歳の夜」などの民話語り。
- ▽文化課 ☎(632)2768

**お薦め本の
書評合戦
ビブリオバトル**

- ▽日時 2月8日(日)午後2時。
- ▽会場 南図書館(雀宮町)。
- ▽内容 お気に入りの本を持ち寄って、その面白さについて5分程度のプレゼンテーションを行い、どの本が一番読みたくなったかを聴衆の多数決で決定する書評イベント。
- ▽定員 ①プレゼンテーション参加者 先着12人 ②聴衆者 先着50人。

◎「話せる中国語教室」受講生募集 ▽期間 3月までの毎週水曜日 ▽コース 入門=午後4時～6時、初級=午前10時～正午、中級=午後6時30分～8時30分、中級=午後1時～3時 ▽会場 とちぎ福祉プラザ(若草1丁目) ▽費用 1ヵ月6,000円、県日中友好協会会員は4,000円(受講料)。別途、教科書代2,000円 ▽申込 電話で、県日中友好協会事務局 ☎090(2324)8627へ。

本文中に記載がないものは、原則として、対象どなたでも、費用無料、申込不要。
 区 地区市民センター、出 出張所、進 生涯学習センター、参 うつつのみや表参道スクエア、HP ホームページ、Eメールアドレス、域 地域自治センター
 活 市民活動センター

▽申込 ①1月8日午前9時30分から、直接または電話で南図書館☎(653)7609へ。

新春 古城の音楽会 和太鼓演奏

▽日時 1月18日(日)午後1時〜2時30分。雨天中止。
▽会場 とびやま歴史体験館。

▽内容 男体雷太鼓(和太鼓)と、竹下町お囃子会(小松流新囃子)による演奏。
問とびやま歴史体験館☎(667)9400

美術館見学と 文化振興大会への参加

▽日時 1月24日(土)午前9時〜午後5時。

▽コース 市役所(集合)〜車屋美術館(小山市)〜小山市文化センター(文化選奨・奨励賞表彰・アトラクション)〜市役所(解散)。

▽定員 抽選40人。
▽費用 1200円(昼食代、保険料)。
▽申込 往復はがきの往信に、「文化振興大会」と明記し、参加者全員の住所・氏

名・年齢・電話番号を、返信に、代表者の郵便番号・住所・氏名を書き、1月9日(必着)までに、〒3208540 市文化協会(文化課内)☎(632)2746へ。

市文化協会 会員による 美術展

1書展

▽会期 1月9〜13日、午前10時〜午後5時。
ただし、1月9日は午後1時から、13日は午後4時まで。

▽その他 会期中の1月11日(日)午後3時から、市演劇連絡協議会による創作ステージを開催。

2日本画・洋画・版画・写真展

▽会期 1月14〜18日、午前10時〜午後5時。ただし、1月14日は午後1時から、18日は午後4時まで。

▽その他 会期中の1月17日(土)午後2時〜、民謡・民舞の唄と舞を開催。

3会場 市文化会館(明保野町)。

4市文化協会☎(632)274

視聴覚ライブラリー スタジオライブ

▽日時 1月25日(日)午後2時〜3時。

▽会場 視聴覚ライブラリー(中今泉3丁目)。

▽内容 横田悠二さん(シンガーソングライター)のワンマンライブ。

▽定員 先着50人。

▽申込 1月6日午前11時から、直接または電話で、視聴覚ライブラリー☎(638)5704へ。

宇都宮城桜まつり ステージなど 参加団体募集

1日時 3月28日(土)午前10時〜午後3時。

2会場 宇都宮城址公園。

3ステージイベント

▽出演時間 30分以内(準備・撤収を含む)。

▽対象 「春」や「歴史」にちなんだ演奏や踊りなど。

4定員 抽選10団体。

5模擬店・展示ブース
▽対象 模擬店は、市内に店舗を構えているか、自治会などの団体。
▽定員 抽選30団体。

▽費用 1団体5000円(テント1張り・机3本・椅子3脚)。

▽その他 電源は用意しません。ただし、発電機の貸し出しあり(5000円)。

6申込 「よみがえれ!宇都宮城」市民の会事務局(市役所11階・公園管理課内)に置いてある申込用紙(市☎からも取り出し可)に必要事項を書き、1月30日(必着)までに、直接または送付・ファクスで、〒3208540 市役所公園管理課☎(632)2989、FAX(632)5418へ。

お知らせ

市民芸術祭文芸作品 創作・随筆・詩・短歌・ 俳句・川柳を募集

▽費用 1種目に付き1000円(高校生・同年齢者は無料)。

▽申込 文化課(市役所12階)・各団に置いてある募集要項(市☎からも取り出し可)に必要事項を書き、4月1日(必着)までに、直接または送付で、〒3208540 市民芸術祭実行委員会事

務局(文化課内)☎(632)2767へ。

河内生涯学習センターで 新春講演会

▽日時 1月17日(土)午前10時〜正午。

▽会場 河内☎。

▽内容 「泣語に触れる」と題した、泣石家芭蕉さん(泣語家)による人情話。

▽対象 市内在住の成人。

▽定員 先着50人。

▽申込 1月5〜16日に、直接または電話で、河内☎(673)0800へ。

20歳の門出に乾杯 成人式は 1月11日

1月11日(日)に中学校区ごとに成人式を行います。

本市に住民登録があり、対象となる人には平成26年11月中旬に案内はがきを送付しました。

なお、市外に在住している人や案内はがきがない人も、当日受け付けにより参加できます。開催会場や時間などについて、詳しくは、生涯学習課☎(632)2767へ。

◎シティホールふれあいコンサート ▽日時 1月15日(木)午後0時15分〜▽会場 市役所1階市民ホール▽内容 渡邊洋邦さん(ギタリスト)によるギターの名曲・映画音楽などのクラシックギターソロコンサート問うつのみや文化創造財団☎(636)2125

◎ありがとうございました(敬称略) ■ぎんなん基金へ ▽なかよし善行ネットワーク▽ソシアルダンス愛好会▽WRESTLE-1(レスルワン)。問市社会福祉協議会☎(636)1215

催し

大谷で親しむ
和の都
宇都宮アートフェスト

▽日時 3月15日(日)午後1時～3時20分頃。
▽会場 大谷公園(大谷町)。
▽内容 小雨決行・荒天中止。
▽内容 假屋崎省吾さん(華道家)と吉田兄弟(津軽三味線)によるスペシャルコンサート、邦楽ゾリスデンによる邦楽合奏、市茶華道協会による野点の茶会。

▽費用 2,000円(入場料)。全席自由。
▽定員 1,000人。
▽申込 1月15日から、市文化会館プレイガイド(明保野町)へ。
●文化課 ☎(632)2767、SAP ☎03(5226)8537

文化財防火デーに
文化財
火災消防訓練

▽日時 1月22日(木)午後1時30分～。荒天時は中止の場合あり。
▽会場 医王寺(石井町)。

▽内容 文化財の火災消防訓練。
●文化課 ☎(632)2768

旧篠原家住宅を
夜間特別公開
国指定重要文化財の旧篠原家住宅を、初市に合わせ夜間特別公開します。昼間とは異なる落ち着いた雰囲気、旧篠原家住宅をご覧ください。
▽日時 1月11日(日)午後5時～9時。入館は午後8時40分まで。
▽費用 大人100円、小・中

新成人の皆さん
投票立会人になりませんか

4月～平成28年3月の1年間、投票立会人の候補者として登録します。
投票日には、午前7時～午後8時に、住所地の投票区の投票立会人2人のうちの1人として立ち会います。

ただし、同じ投票区で複数の応募がある場合は、抽選で決定します。
▽対象 市内に住所のある、平成6年4月2日～平成7年4月1日に生まれた人。
▽申込 市選挙管理委員会事務局(市役所15階)、各選挙区(画)に置いてある募集チラシ(成人式でも配布)またははがきに、住所・氏名・生年月日・電話番号を書き、2月16日(必着)までに、〒3208540市選挙管理委員会事務局 ☎(632)2793へ。

各種スポーツ教室

▽教室名・内容・日時など 下の表の通り。▽会場 ブレックスアリーナ宇都宮(元今泉5丁目・市体育館)
▽申込 ①～⑥往復はがきの往信に、教室名・住所・氏名・ふりがな・年齢・電話番号・③は希望する回(第2希望まで可)、託児希望の有無(有の場合は子どもの氏名・ふりがな・生年月日)を、返信に、郵便番号・住所・氏名を書き、1月10日(消印有効)までに、〒321-0954元今泉5丁目6-18、市スポーツ振興財団 ☎(663)1611へ。⑦は1月5日午前9時から、電話で、市スポーツ振興財団へ▽その他 1枚のはがきで複数人申し込み可。①②④⑤⑥⑦は子ども連れの参加不可。

教室名・内容	日 時	対象・定員・費用など
①メタボ予防ボディケアトレーニング 有酸素運動・筋力トレーニングを取り入れたメタボ予防トレーニング	2月12・19・26日、3月5・12日、午後7時～8時30分。全5回	一般 抽選 25人 2,500円
②第5回バレトン教室 バレエ・ヨガ・フィットネスの要素を取り入れたシェイプアップエクササイズ	2月17・24日、3月3・10・17日、午後7時～8時。全5回	一般 抽選 45人 2,500円
③第4回・第5回ヨガ教室 ヨガの体位と呼吸法の習得で心身ともにリラックス	2月17・24日・3月3・10・17日、第4回=午前10時～11時、第5回=午前11時30分～午後0時30分。全5回	一般 抽選 40人 2,500円 託児あり(2歳以上の未就学児、2,000円)
④第3回バドミントン教室 基本ストロークからゲームができるまで	2月17・20・24・27日、3月3・6・10・13日、午後7時～8時30分。全8回	一般 抽選 30人 4,000円
⑤第2回卓球教室 基本ストロークからゲームができるまで	2月17・20・24・27日、3月3・6・10・13日、午後7時～8時30分。全8回	一般 抽選 25人 4,000円
⑥ソフトバレトン教室 中高年向きのバレトン、無理なく健康づくり	2月20・27日、3月6・13・20日、午前10時～11時。全5回	中高年 抽選 40人 2,500円
⑦スポーツ健康体力相談 目的・体力に応じたトレーニングメニューの提供	2月4・18日、Aコース=午前10時30分～正午、Bコース=午後1時～2時30分	一般 各先着 10人 500円

本文中に記載がないものは、原則として、対象どなたでも、費用無料、申込不要。
 区 地区市民センター、出 出張所、進 生涯学習センター、参 うつのみや表参道スクエア、HP ホームページ、Eメールアドレス、地域自治センター、地域市民センター、出 出張所、進 生涯学習センター、参 うつのみや表参道スクエア、HP ホームページ、Eメールアドレス、地域自治センター、地域市民センター

◎とちぎの企業 魅力体験バスツアー ▽期日 2月4日(水)・20日(金)▽内容 企業見学バスツアー
▽対象 県内の企業に就職を希望している高等専門学校・短期大学・大学などの学生または卒業後3年以内の未就職者▽定員 各先着 20人▽その他 申し込み方法など詳しくは、県労働政策課 ☎(623)3224へ。

市民俳歌柳壇

柳壇 荒井宗明 選

◎選評 日本の度量衡(どりょうけい)は、大正10年までは尺貫法で、尺貫升がその単位だった。鯨尺は長さを計る道具(ものさし)で、そもそものは、鯨のヒゲで作られたのでこの名がある。その昔、多少でも和裁の心得のある人にとつては必需品で、小さいながらも、昔は嫁入り道具の一つであり、二尺差し、三尺差しがあった。

乗っているうちはうれしい口車
岩曾町 毛利 主税

また一人来て盛り上がる日向ぼこ
東堀田2丁目 渡辺 眞左

立冬へ猫も見つけた日向の陽
築瀬4丁目 福士美枝子

落葉踏む私の齢を踏む如し
古賀志町 天貝 久子

歌壇 安野登美子 選

◎選評 初春と傘寿の二つの福を迎えた。そこで、「悔ひなく生きむと固く誓ひぬ」の下の句が強い響きを持ち、自分を厳しく律する。新年の明るい光が、作者の生きざまが見えてくる。自分を納得させながら、爽やかな抱負が年頭にふさわしい一首となった。

尋ね来る人の気配も音もなく狭
庭を濡らし冬の雨降る
下田原町 五十嵐由美子

毛筆の穂先整へ秋の夜趣き深し
一首を記す
今泉町 小林 静

雨上り土手の穂すすき波うちて
髪梳く如く清しき朝
戸祭台 赤羽 スミ

独り居の晩秋侘びし亡き夫に語
りかくれどただ笑まふのみ
雀の宮1丁目 諸根美代子

俳壇 星田一草 選

◎選評 「老いと老い」に二人のむつまじさが伝わってくる。健康管理を兼ねての農作業、そして収穫の喜びを分かち合う幸せ。大根は風呂吹きに、たくあん漬けになど冬の食卓に欠かせない。小春の日に包まれながら大根を引く二人の姿が彷彿と浮かんでくる。

露寒や那須野が原の開拓碑
下岡本町 荒川 玲子

妻と居て冬を静かに北斗星
立伏町 大樹龍五郎

酉の市皆に加はり手締めする
六道町 刀 秀夫

形見着て遺句集を読む縁小春
下戸祭2丁目 若度マチ子

大根引く八十路をこえし老いと老い

◎野沢町 渡辺 明広



うつつのみや
なぜなに?

うつつのみやにまつわる「はてな」をミヤリーと友だちのハッピーが紹介するよ。



「うつつのみや
文化の森」
について教えて

◎選評 宇都宮美術館の周りの「うつつのみや文化の森」について教えて!

◎選評 うつつのみや文化の森はどれくらい広いかわかっている? 約26ヘクタール、東京ドーム55個分ぐらいの広さなんだよ。

◎選評 とても広いんだね。それに、自然いっぱいだよ。

◎選評 うん。この森を整備した時、木や植物は、他の場所から持ち込まず、もともとこの場所にあった木や植物を移植したんだ。散歩のできる道も、もともとあった林道を利用しているんだよ。

◎選評 真ん中の「草の広場」では、子どもたちが楽しそうに遊んでいるね。

◎選評 とつても広いから、子どもたちも安心だね。そつだ、草の広場の一部に、草が刈られていないところがあるのに気付いた? あれはね、ここに住む虫たちのすみかのために残してあるんだよ。

◎選評 あ、本当だ。こつこつと気遣いもあって、自然豊かに美しく保たれているんだね。



◎俳歌柳壇 応募方法 1人に付き俳句3句、短歌3首、川柳3句以内。対象は市内在住の人で、未発表作品に限ります。はがきに、作品・住所・氏名・ふりがな・応募する壇名を書き、毎月20日(消印有効)までに、〒320-8540市役所広報広聴課へ。俳句・短歌・川柳の併記は不可。☎広報広聴課 ☎(632)2028