



教室・講座

子ども

**ベビーマッサージで
仲良し親子**

▽日時 11月27日(木)午前10時～11時30分。
▽会場 青少年活動センター(今泉町)。

▽内容 赤ちゃんに触れ合い、生命の尊さを実感する。

▽対象 市内在住の平成26年5月26日～9月26日生まれの子どもとその母親。

▽費用 1,200円(材料・資料代)。

▽定員 先着15組。

▽申込 11月13日午後2時から、電話で、青少年活動センター ☎(663)3155へ。

**はじめての赤ちゃん
子育て講座**

▽日時 12月9日(火)、平成27年1月8日(木)、午後

2時～3時30分。全2回。
▽会場 姿川区(西川田町)。
▽内容 親子の触れ合い遊びや仲間づくり、子育てに関するミニ講話。

▽対象 平成26年6～9月生まれの乳児と初めて育児をするその母親。

▽定員 先着18組。
▽申込 11月4日から、電話で、姿川区 ☎(645)4535へ。

**赤ちゃんスキスキ広場と
赤ちゃんとのふれあい体験**

▽日時 12月13日(土)午前10時～正午。

▽会場 子育てサロン竹林(竹林町)。

1 赤ちゃんスキスキ広場

▽内容 ベビーマッサージ、助産師による講話、出産を控えた人との交流。

▽対象 生後3～4カ月児とその保護者。

2 赤ちゃんとのふれあい体験
▽内容 助産師による講話、3～4カ月児との触れ合い体験、出産を体験した人との交流。

▽対象 妊婦とその夫。

▽定員 各先着10組。

■申込 11月18日午前9時から、電話で、子育てサロン竹林 ☎(621)4788へ。

**12月の離乳食教室
参加者募集**

▽日時 ①12月2日②12月11日③12月16日、午前10時～11時45分。午前9時45分から受け付け。

▽会場 ①姿川区②市保健センター(ララスクエア宇都宮9階)。

▽内容 栄養士と保健師による講話と離乳食の試食、保育士による親子の触れ合い遊び。

▽対象 これから離乳食を始めるおむね4～6カ月児とその保護者。初めて受講する人を優先。

▽定員 各先着20組。
▽申込 11月4日から、電話で、①姿川区 ☎(645)4535②③保健と福祉の相談 ☎(632)2941へ。

**子育て世代必見
家族で育む食育講座**

▽日時 12月12日(金)午前10時～正午。

▽会場 市保健センター。
▽内容 管理栄養士による

12月のママパパ学級

▽期日・内容など 下の表の通り。
▽時間 午前9時30分～正午(午前9時15分から受け付け)。
▽申込 11月4日から、電話で、各申込先へ。
▽その他 市保健センターには無料駐車場はありません。

コース	内容・対象	期日	会場・申込先	定員
妊娠・出産コース	「妊娠中の心と体の変化」「妊娠中の食生活」「妊婦疑似体験」他 妊娠6～9カ月(20～35週)の妊婦とその夫	2日(火)	市保健センター 申込先は、保健と福祉の相談 ☎(632)2941	先着30組
		13日(土)		
子育てコース	「産後の心と体の変化」「赤ちゃんのお風呂」「おっぱいのお手入れ」他 妊娠7～9カ月(24～35週)の妊婦とその夫	6日(土)	姿川区 ☎(645)4535	先着25組
		7日(日)		
子育てコース	「産後の心と体の変化」「赤ちゃんのお風呂」「おっぱいのお手入れ」他 妊娠7～9カ月(24～35週)の妊婦とその夫	20日(土)	市保健センター ☎(627)6666	先着30組
		14日(日)		

望ましい幼児食の栄養バランスや食に関する講話、簡単な調理実習。
▽対象 平成24年10月～平成25年3月生まれの子どもとその保護者(託児あり)。
▽定員 先着20人。
▽費用 300円程度(食材費)。
▽申込 11月4日から、直接または電話で、市保健センター ☎(627)6666へ。

**0・1・2歳
おはなし会スペシャル**

▽期日 11月21日(金)。
▽日時 11月7日午前9時30分から、直接または電話で、南図書館 ☎(653)7609へ。

◎日常にすぐ生かせる産後セルフケア体験
▽日時 11月13日(木)午前10時～11時30分
▽会場 青少年活動センター
▽内容 バランスボールを使った産後の骨盤にやさしい有酸素運動、コミュニケーションワーク、セルフケアの実習など
▽対象 市内在住の平成26年5月17日～9月14日生まれの子どもとその母親
▽定員 先着12組
▽費用 1,000円(用具代)
▽申込 11月6日午後2時から、電話で、青少年活動センター ☎(663)3155へ。

教室・講座

0歳児からの子育て広場 クリスマス会

- ▽日時 12月18日(木)午前10時～正午。
- ▽会場 河内運(中岡本町)。
- ▽内容 ツリー作りやハンデル鑑賞など。
- ▽対象 市内在住で就学前の乳幼児とその保護者。
- ▽定員 先着40組。
- ▽申込 11月4日から、直接または電話で、河内運☎(673)0800へ。

補助輪取りに挑戦 幼児向け自転車教室

- ▽日時 11月8・22日(土)午前10時～正午。午前9時50分から受け付け。
- ▽会場 市サイクリングターミナル(福岡町)。
- ▽内容 補助輪付き自転車に乗っている子どもの、補助輪取りのお手伝いをする。
- ▽対象 5歳以上の子どもとその保護者。
- ▽定員 各先着10人。
- ▽費用 310円(保険料・飲料代)。市外在住でレンタサイクル利用の場合は、別

各種ジュニアスポーツ教室

▽教室名・日時・対象など 下の表の通り。
▽申込 往復はがきの往信に、教室名・住所・子どもの氏名・ふりがな・年齢・学年・電話番号・保護者名・①③は希望するコース(①第2希望③第3希望まで)を、返信に、郵便番号・住所・氏名を書き、11月10日(消印有効)までに、〒321-0954 元今泉5丁目6-18、市スポーツ振興財団☎(663)1611へ。はがき1枚に付き1人の申し込み。ただし家族は連名可。

教室名	日時・会場	対象・定員・費用など
①キッズスポーツ教室(12月分) マット遊びやボール遊びを通して基礎体力をアップ	12月1・15日(月)全2回 Aコース=午後3時～3時50分 Bコース=午後4時～4時50分 ブレックスアリーナ宇都宮(元今泉5丁目・市体育館)	年中・年長児各抽選55人 800円
②親子リズム遊び教室 親子で仲良くダンス	12月4・11・18日、平成27年1月15・22・29日全6回 午前11時10分～正午 清原体育館(清原工業団地)	2歳以上の未就学児とその親 抽選25組 2,400円
③親子deスポーツ室(12・1月分) 音楽に合わせて楽しくリズムの覚醒親子ユニオン	12月1・8・15日・平成27年1月19・26日全5回 Aコース=午前10時～10時50分 Bコース=午前11時10分～正午 12月5・12日、1月16・23・30日全5回 Cコース=午前10時～10時50分 Dコース=午前11時10分～正午 ブレックスアリーナ宇都宮	2歳以上の未就学児とその親 各抽選35組 2,000円
④第1回鉄棒(逆上がり)教室 逆上がりにチャレンジ	12月1・3・8・10・15・17日、午後5時30分～6時30分全6回 ブレックスアリーナ宇都宮	小学生 抽選65人 2,400円

ドリームプールかわち 水泳教室

- ▽期日 木曜日コース11月26日、成27年1月8日～2月26日。金曜日コース11月27日、1月9日～2月27日。各全8回。
- ▽時間 午後5時10分～6時。
- ▽会場 ドリームプールかわち。

家庭生活支援講座 子どもが育つ家族 父親の役割・母親の役割

- ▽内容 水慣れからクロールなど、水泳の基礎を学ぶ。
- ▽対象 市内在住の小学生。4月以降1度受講した人は受講できません。
- ▽定員 各抽選25人。
- ▽費用 1660円。
- ▽申込 往復はがきの往信に、教室名・住所・保護者と子どもの氏名・ふりがな・学年・電話番号・希望するコースを、返信に郵便番号・住所・氏名を書き、11月28日(消印有効)までに〒329-1102 白沢町1791-3、ドリームプールかわち☎(673)0212へ。

催し

2歳児の心の発達と 親子の絆

- ▽日時 11月29日(土)午後1時30分～3時。
- ▽会場 南図書館(雀宮町)。
- ▽内容 牧野カツコさん(宇都宮共和大学子ども生活学部長)による家族の役割や母親の育児不安、子どもの生活など、子どもを取り巻く環境についての講話。
- ▽対象 小学生までの子育て中の人や家庭教育に興味

2歳児の心の発達と 親子の絆

- ▽日時 12月10日(水)午前10時～11時30分。
- ▽会場 姿川区(西川田町)。
- ▽内容 佐藤秀子さん(臨床心理士)による講話、リトミック、子育てに関する

◎自衛官候補生(男子)追加・高等工科学校生徒を募集

▽募集種目 ①自衛官候補生(男子)、高等工科学校生徒(②推薦③一般)▽応募資格 男子で、①18歳未満②11月1日～12月5日③11月1日～平成27年1月9日▽その他 試験期日など、詳しくは、1922、市民課☎(632)2263へ。

▽募集種目 ①自衛官候補生(男子)、高等工科学校生徒(②推薦③一般)▽応募資格 男子で、①18歳未満②11月1日～12月5日③11月1日～平成27年1月9日▽その他 試験期日など、詳しくは、1922、市民課☎(632)2263へ。

本文中に記載がないものは、原則として、対象どなたでも、費用無料、申込不要。
 区 地区市民センター、出 出張所、進 生涯学習センター、参 うつのみや表参道スクエア、HP ホームページ、Eメールアドレス、域 地域自治センター
 地域市民センター、出 出張所、進 生涯学習センター、参 うつのみや表参道スクエア、HP ホームページ、Eメールアドレス、域 地域自治センター

アドバイス。
 ▽対象 平成24年4月〜平成25年3月生まれの幼児とその母親。
 ▽定員 先着30組。
 ▽申込 11月5日午前9時から、電話で、姿川☎(645)4535へ。

土曜公開講座 教育なう

▽日時 12月13日(土)午後1時〜4時。
 ▽会場 市教育センター(天神1丁目)。
 ▽内容 「子どもの心に近づく 様々な虐待のケースを通して」と題した、玉井邦夫さん(大正大学人間学部教授)による講話。
 ▽定員 先着80人。
 ▽申込 11月4日から、電話で、市教育センター☎(639)4381へ。

思春期の発達障がいへの理解と支援

■会場 東図書館(中今泉3丁目)。
 1 講演会
 ▽日時 11月19日(水)午前10時〜正午。
 ▽内容 佐藤俊夫さん(と

ちぎりハビリティセッションター相談支援部)による、発達障がいのある子どもが思春期に陥りやすい二次障がいの対応についての講演。
 ▽対象 思春期の子どもを持つ保護者。
 ▽定員 先着50人。
 ▽申込 11月5日午前9時30分から、直接または電話で、東図書館☎(638)5614へ。

2 DVD上映会 発達障がいへのアプローチ

▽日時 11月6日(木)午前10時〜11時。
 ▽内容 何か気になる、少しでも様子が違う、常に注意を向けなくてはならない子どもに対しての対応方法を学ぶ。
 3 企画展 *ing* (今もそしてこれからも) 発達障がいへの理解を深める

▽期間 11月19日まで。
 ▽内容 発達障がいについての理解を深めるパネル展や支援グッズなどの展示と本の特集。市内関係機関のパンフレット配布や関係活動団体の紹介コーナーの設置など。
 東図書館☎(638)5614

ともそだち広場 つぼみ座による人形劇

▽日時 11月19日(水)午前10時30分〜正午。
 ▽会場 城山(大谷町)。
 ▽内容 「おはなしきやらばんつぼみ座」による人形劇などの公演。
 ▽対象 市内在住の0〜3歳児とその保護者。
 ▽定員 先着50組。
 ▽申込 11月4〜14日の平日、午前9時30分〜午後5時に、直接または電話で、城山☎(652)4794へ。

作家・落合恵子さんの 非行防止講演会

▽日時 11月21日(金)午後1時40分〜3時。
 ▽会場 市文化会館(明保野町)。
 ▽内容 「子どもと大人同時代を生きる ひとりひとりが主役の社会を」と題した落合恵子さん(作家)による非行防止講演会。
 ▽定員 先着120人。
 ▽申込 11月4日から、直接または電話で青少年自立支援センター(中央1丁目・中央圏内)☎(635)5834へ。



家事場のパパヂカラを発揮してみませんか

パパとママと一緒に参加 男性の家庭参画応援講座

▽日時 11月29日(土)午後2時〜4時。
 ▽会場 男女共同参画推進センター(明保野町)。
 ▽内容 父と子は、天野博文さん(パティシエ)を講師に、クリスマスケーキにデコレーション。母は佐藤直子さん(セルフケアインストラクター)を講師に、バランスボールでリフレッシュ。
 ▽対象 市内に在住か通学している小学生とその両親。
 ▽定員 先着10組。
 ▽費用 2,000円程度(食材費)。
 ▽申込 11月5日午前9時から、電話またはEメール(両親と子どもの氏名・ふりがな・住所・電話番号・子どもの年齢を明記)で、男女共同参画推進センター☎(636)4075、☒ul8100201@city.utsunomiya.tochigi.jpへ。

子育て広場イクメン広場でリフレッシュ

▽日時 12月7日(日)午前10時10分〜正午。
 ▽会場 中央(圏)中央1丁目)。
 ▽内容 父と子はフィットネス。母はアロマ作り。

▽対象 市内在住の乳幼児と両親。
 ▽定員 抽選30組。
 ▽費用 材料費(実費)。
 ▽申込 11月14日までに、直接またはEメール(講座名・郵便番号・住所・電話番号・参加者全員の氏名・ふりがな・子どもの生年月日・性別を明記)で、中央☎(632)6331、☒u47090100@city.utsunomiya.tochigi.jpへ。

ファミリー遊ゆうパパ講座 遊ぼうあそぼうパママ

▽日時 ①11月16日(日)②11月30日(日)、午前10時〜正午。
 ▽会場 子育てサロン中央(ララスクエア宇都宮9階)。
 ▽内容 「子どもとの楽しい遊び、触れ合い方」と題した、男性保育士による講座と座談会。
 ▽対象 ①6カ月〜1歳未満児とその親②1〜2歳児とその親。初めて参加する人を優先。
 ▽定員 各先着15組。
 ▽申込 11月7日午前9時から、電話で、子育てサロン中央☎(627)0204へ。

◎11月11〜17日は税を考える週間です 国税庁ではこの期間に、税に関するさまざまな情報提供や、納税者からの税務行政への意見・要望を聞く機会を設けています。「税の役割と税務署の仕事」をテーマに、税の役割や適正・公平な課税と徴収の実現に向けた国税庁・国税局・税務署の取組や国税庁のICT(情報通信技術)化・国際化に対する諸施策を、国税庁☒www.nta.go.jpなどにより紹介します。☎宇都宮税務署☎(621)2151

お知らせ

小児慢性特定疾患医療費助成制度の新制度移行

現在の小児慢性特定疾患医療費助成制度が平成27年1月1日から新制度に移行する予定です。

新制度において、医療費助成の給付を希望する人は、申請が必要になります。

新制度の申請期間・必要な申請書類など詳しくは、決定次第、市庁などでお知らせします。現行制度を利用している人には、個別にお知らせします。

子ども家庭課 ☎(632)2296

姉妹都市オークランド市・タルサ市への派遣中学生を募集

派遣期間 平成27年3月25～31日の7日間

派遣先 ①ニュージーランドオークランド市②アメリカ合衆国オクラホマ州タルサ市。

内容 ホームステイや学校生活を体験。

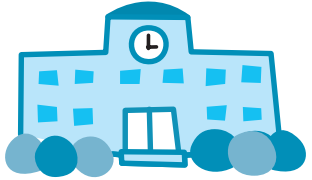
対象 市内在住の中学2年生。

▽定員 ①10人②20人。
▽選考 書類・面接選考。
▽費用 ①約25万円②約17万円(渡航費用、交通費など)。

渡航手続き費用などは含まれません。
▽申込 通学している中学校を通して、11月14日(必着)までに国際交流プラザ ☎(616)1567へ。

▽その他 派遣先の状況の変化などにより、事業を中止する場合があります。

うつのみや オープンスクール



市立の小・中学校では、学校・家庭・地域、それぞれの教育力を高め、連携強化に努めています。

その一環として、保護者や地域住民の皆さんに、児童・生徒の様子や学校の指導状況などを見ていただいたり、一緒に活動したりする機会となる、学校公開週

駅東第3土地区画整理事業地内の通学区域を変更します

変更となる区域は、今泉小、錦小、泉が丘小、豊郷南小、陽北中、泉が丘中の6校の通学区域の一部で、以下の表の通りです。
▽変更日 平成28年4月1日。平成27年度以前に新入学・転入学する児童生徒に影響はありません。
▽経過措置 平成28年4月1日までに変更区域に住居登録がある人は、就学指定校変更申請の手続きにより、変更前の小中学校へ入学できます。また、平成27年度時点で変更区域に住居登録がある小学生は、就学指定校変更申請の手続きにより変更前の中学校に進学できます。
▽その他 詳しくは教育企画課 ☎(632)2706、学校管理課 ☎(632)2723 へ。

変更区域	変更前	変更後
中今泉1丁目	17-5・6 19-1～11・19～26 21-1～22・41	豊郷南小 錦小 陽北中
	23-23	錦小 豊郷南小 陽北中
中今泉2丁目	5番全て 6-11～25 11-12～18 12-11・24 14番全て	今泉小 錦小 泉が丘中 陽北中
	1-1～5・34～39 8-1・11～13 12-6 13-1～13	錦小 今泉小 陽北中 泉が丘中
中今泉3丁目	23-3 24-1～7 25-1・8～14 26-5～7 28-12～21 29-1～3・15～21	豊郷南小 錦小 陽北中
	24-8～14 25-3～6 29-6～8・11・12	泉が丘小 錦小 泉が丘中 陽北中
	5番全て 16番全て 28-11～33	今泉小 泉が丘小 泉が丘中
中今泉4丁目	27-7・9・11・19～21 29-22	泉が丘小 今泉小 泉が丘中
	2-6～25	泉が丘小 今泉小 泉が丘中
中今泉5丁目	8-24 9-8～16	今泉小 泉が丘小 泉が丘中
	37-1・7 38-1～5・8～20 39-1～4・10・16・20～24 40番全て 41番全て	錦小 今泉小 陽北中 泉が丘中
元今泉2丁目	3番全て 8番全て 11-7・8・37・39 26-3・5・29	今泉小 泉が丘小 泉が丘中
	13-3～5・7	泉が丘小 今泉小 泉が丘中
今泉町	2159番地全て 2163番地全て 2164番地全て	泉が丘小 豊郷南小 泉が丘中 陽北中

3 問 学校教育課 ☎(632)2733

子どもの家 留守家庭児童会の対象学年が拡大へ

保護者が労働などで昼間家にいない小学生を対象

に実施している放課後児童クラブの対象学年は、従来がおおむね3年生まででしたが、平成27年度から6年生までに拡大します。詳しくは、申し込み方法など、詳しくは、各子どもの家・留守家庭児童会、または生涯学習課 ☎(632)2651へ。

本文中に記載がないものは、原則として、対象どなたでも、費用無料、申込不要。
 [区] 地区市民センター、[出] 出張所、[進] 生涯学習センター、[参] うつのみや表参道スクエア、[HP] ホームページ、[E] Eメールアドレス、[活] 市民活動センター

◎宇都宮共同高等産業技術学校生徒募集 ▽対象 各学科に関連する事業所などに就職している、原則、雇用保険または労災保険に加入している人(加入予定者も含む)。関連事業所などに就職していない希望者は応相談▽訓練期間・募集人員 木造建築科=3年・10人。建築設計科=2年・10人。豊科=2年・10人。広告美術科=2年・10人▽その他 詳しくは、宇都宮共同高等産業技術学校 ☎(622)1271 へ。

12月の乳幼児健康診査

各健康診査とも、対象の子どもにお知らせを送付します。対象月の月末になってもお知らせが届かない場合は、ご連絡ください。

■ 4カ月児・10カ月児の乳児健康診査

▽受診方法 生後2カ月、9カ月時に送付するお知らせをご覧くださいの上、指定の医療機関で受診してください。

■ 2歳5カ月児の歯科健康診査

受付時間：午後1時～2時30分

期 日	会 場	対 象
4日(木)・5日(金)・11日(木)・18日(木)・19日(金)	市保健センター(ラスクエア宇都宮9階)。無料駐車場はありません	平成24年7月生まれ

▽受診方法 2歳3カ月になる月の上旬に送付するお知らせをご覧くださいの上、当日会場へ。

■ 1歳6カ月児・3歳児の幼児健康診査

受付時間：午後1時～2時30分

健康診査名	1歳6カ月児	3歳児			
対 象	平成25年5月生まれ	平成23年11月生まれ			
会 場	12 月	12 月	保健所(竹林町)	11日(木)	5日(金)
				19日(金)	12日(金)
			市保健センター	2日(火)	9日(火)
			平石区	16日(火)	3日(水)
			横川区	5日(金)	19日(金)
			城山区	3日(水)	16日(火)
			姿川区	18日(木)	4日(木)
			南図書館	10日(水)	17日(水)
河内保健センター	4日(木)	18日(木)			
上河内保健センター	17日(水)				

▽受診方法 1歳6カ月、3歳0カ月になる月の上旬に送付するお知らせをご覧くださいの上、当日会場へ。

▽持ち物 母子健康手帳。

☎子ども家庭課 ☎(632)2388

子どもの定期予防接種

市内に住民登録があり、右の表の対象年齢の範囲内であれば無料で予防接種を受けることができます。

▽ヒブ・小児用肺炎球菌は、接種開始年齢によって接種回数・間隔が異なります。詳しくは、保健予防課にお問い合わせください。

▽原則、四種混合を接種し、三種混合と不活化ポリオを接種する必要はありません。1～3回目の接種間隔は3週間以上8週間未満、4回目は3回目終了後12カ月以上18カ月未満の間隔を空けて接種します。

▽水痘は6カ月以上12カ月未満の間隔を空けて2回接種します。

▽原則、麻しん風しん混合を接種し、麻しんと風しんをそれぞれ単独で接種する必要はありません。

▽日本脳炎の1・2回目の接種間隔は1週間以上4週間未満、3回目は2回目終了後、約1年後に接種します。

▽子宮頸がん予防接種は、接種後に特異な副反応が見られることから、国の勧告に基づき、接種のお勧めを中止しています。接種を希望する人は、この現状を踏まえた上で、医療機関備え付けの副反応リーフレットをよく読んでから判断してください。

☎保健予防課 ☎(626)1114

予防接種	対象年齢 (標準的接種年齢)	11月から新たに標準的 接種年齢となる子ども	接種 回数
ヒブ	生後2カ月以上5歳未満 (生後2カ月以上7カ月未満)	平成26年9月生まれて 満2カ月になった日から	1～4
小児用 肺炎球菌	生後2カ月以上5歳未満 (生後2カ月以上7カ月未満)	平成26年9月生まれて 満2カ月になった日から	1～4
四種混合または 三種混合と ポリオ	1期 生後3カ月以上7歳6カ月未満 (生後3カ月以上12カ月未満)	平成26年8月生まれて 満3カ月になった日から	4
二種混合	2期 11歳以上13歳未満 (11歳)	平成15年11月生まれて 誕生日から	1
BCG	1歳未満 (生後5カ月以上8カ月未満)	平成26年6月生まれて 満5カ月になった日から	1
水痘	生後12カ月以上36カ月未満 (生後12カ月以上15カ月未満)	平成25年11月生まれて 誕生日から	2
麻しん 風しん混合 または 麻しんと 風しん	1期 生後12カ月以上24カ月未満	平成25年11月生まれて 誕生日から	1
	2期 小学校に入学する前の年度の4月1日から3月31日まで(年長児)。 平成20年4月2日～平成21年4月1日生まれ		1
日本脳炎	1期 生後6カ月以上7歳6カ月未満 (3歳)	平成23年11月生まれ で誕生日から	3
	2期 9歳以上13歳未満 (9歳)	平成17年11月生まれ で誕生日から	1
	特例 平成7年4月2日～平成19年4月1日生まれで、 全4回の接種が未完了の場合は、20歳未満の間		残り 回数
子宮頸がん	小学6年生から高校1年生相当までの女子 (中学1年生相当)		3

◎償却資産の所有状況照会にご協力ください 平成27年度の償却資産申告書を発送するにあたり、11月中旬に対象者へ通知を送付しますので、ご確認ください。▽内容 償却資産の新規取得状況などについての照会▽対象 平成26年1月1日現在、償却資産を所有していない事業者▽回答期限 12月11日▽その他 詳しくは、直接または電話で、資産税課(市役所2階) ☎(632)2259へ。