



お知らせ

姉妹都市からの高校生と
過ごすホストファミリー
を募集します

市では、10月上旬に、姉妹都市のオークランド市、オルレアン市からの訪問団の受け入れを予定しています。

▽期間 オークランド市からの高校生は3日間程度、オルレアン市からの高校生は14日間程度。申込者には、後日、訪問団の予定などを連絡し、受入家庭を決定します。
▽対象 食事の用意、集合・解散場所までの送迎ができる世帯。
▽申込 6月30日までに、直接または電話で、市国際交流協会(参5階) ☎(06)1870へ。

▽その他 市国際交流協会の会員になる必要があります(年会費2000円)。

国際交流などの
市民活動に助成します

▽対象団体 本市に事務局を置く団体。

▽対象事業 平成27年3月31日までに、申請団体自ら企画した企画書に基づき運営し、国際親善および国際化に寄与する内容で、次のいずれかの目的に該当する事業。
①姉妹・文化友好都市との友好親善交流
②在住外国人の自立化支援
③日本人との共生
③市民のための国際理解の促進や国際協力活動。
ただし、政治・宗教・営利目的のものや、国・地方公共団体などの団体から補助を受けているものは除く。

▽対象経費・助成額など 姉妹・文化友好都市への訪問や訪問団を受入れる場合、通訳・翻訳に関する経費、訪問先での国際親善に関する経費、事前研修費、ホストファミリーへの謝金などのうち、2分の1以内の額(上限

人づくり 生涯学習センター講座
大人の学び編

会場	講座名	日 時	対象・定員・申込など
中央 ☎	金曜まなび塾	7月4・25日、8月8・29日、9月5・19日、10月10・31日、11月14・28日、12月12日、午前10時～正午。11月14日のみ午前9時～午後4時30分(館外学習)。全11回	市内に在住か通勤している成人。抽選70人。費用 実費負担あり。6月13日までに、直接またははがき・Eメール(講座名・郵便番号・住所・氏名・ふりがな・年齢・電話番号を明記)で、〒320-0806 中央1丁目1-13、中央☎(632)6331、☒u47090100@city.utsunomiya.tochigi.jpへ
西 ☎	「転ばぬ先のツエ」公開講座 嶋均三さん(方言作家)による講話	7月2日(水) 午前10時～正午	市内に在住か通勤している成人。先着40人。6月27日までに、直接または電話で、西☎(西一の沢町) ☎(648)7480へ
上河内 ☎	ふれあいパソコン教室(エクセルの基本)	7月5・12・19日、午後1時30分～3時30分。全3回	市内に在住か通勤している、パソコンを持参できる成人。先着20人。直接または電話で、上河内☎(中里町) ☎(674)2233へ
	ライフアップセミナー in かみかわち	7月16・30、9月3・17日・10月8・22日、11月12日、12月3日、午後1時30分～3時30分。ただし、10月8日のみ午前9時～午後4時(館外学習)。全8回	市内に在住か通勤している成人。先着50人。費用 1,600円程度(資料代、昼食代など)。直接または電話で、上河内☎(中里町) ☎(674)2233へ
河内 ☎	ふれあい学級オープン講座「詐欺・悪質商法対策」	7月1日(火) 午前10時～正午	市内に在住の成人。先着40人。6月3～27日に、直接または電話で、河内☎(中岡本町) ☎(673)0800へ

本文中に記載がないものは、原則として、対象どなたでも、費用無料、申込不要。
☎ 出張所、☎ 生涯学習センター、☎ 出づつのみや表参道スクエア、☎ ホームページ、☎ Eメールアドレス、☎ 地域コミュニケーションセンター、☎ 地域自治センター、☎ 市民活動センター

◎香道を体験してみませんか ▽日時 6月28日(土) 午後1時30分～3時30分 ▽会場 宇都宮城址公園清明館 ▽流派 香道古心流宇都宮教室有志 明珠の会 ▽定員 先着12人 ▽費用 2,000円(香木代) ▽申込 6月11日午後0時30分から、電話で、増川碧峰 ☎(661)2133へ。申し込みは本人のみ。☎ 文化課 ☎(632)2763



この講習会終了後は、フィルム・映写機などの視聴覚教材を視聴覚ライブラリ

16ミリ映写機技術者養成講習会(資格取得)

▽申込 国際交流プラザに置いてある申請書(市印)からも取り出し可)に必要事項を書き、7月31日(必着)までに、直接または送付で、〒320-0026馬場通り4丁目1-1、国際交流プラザ ☎(616)1567へ。

14万5000円)。市内で事業を実施する場合や国際協力活動事業の実施に直接必要な経費のうち、2分の1以内の額(上限5万円)。
▽選考 企画書などの内容を書類選考。
▽申込 国際交流プラザに置いてある申請書(市印)からも取り出し可)に必要事項を書き、7月31日(必着)までに、直接または送付で、〒320-0026馬場通り4丁目1-1、国際交流プラザ ☎(616)1567へ。

(663) 1611へ。

▽定員 各先着10人。
▽費用 500円(受講料)。
▽申込 6月2日午前9時から、直接または電話で、市スポーツ振興財団 ☎

1から無料で借りて、さまざまな活動に利用できます。
▽日時 6月28日(土)午後1時30分～5時。
▽会場 東図書館(中今泉3丁目)。
▽対象 市内に在住か通勤通学している人。
▽定員 先着20人。
▽申込 6月3日午前11時から、電話で、視聴覚ライブラリ ☎(638)5704へ。

健康を応援
スポーツ健康体力相談

▽日時 7月9・23日(水)、Aコース 午前10時30分～正午、Bコース 午後1時～2時30分。
▽会場 明保野体育館(明保野町)。
▽内容 専門スタッフによる、目的・体力に応じたトレーニングメニューの提供。
▽対象 体力の向上を目指す人や健康的にシェイプアップしたい人。

▽期間 9月26日～10月5日の10日間。
▽内容 ホームステイや地元青少年との交流の他、世界遺産ロワールの古城などを巡り、歴史と文化を学ぶ。
▽対象 市内在住の18歳以上30歳未満(平成26年4月1日現在)で、フランス語

の学習経験があり、フランス語か英語で簡単な日常会話ができる人。添乗員は付きません。
▽定員 6人。
▽選考 書類および面接。
▽費用 約35万円(渡航費用、ホテル代、交通費など)。
▽渡航手続き費用、海外旅行保険、自由行動時の費用などは含まれません。
▽申込 国際交流プラザに

置いてある申込用紙(市印)からも取り出し可)に必要事項を書き、6月20日(必着)までに、直接または送付〒320-0026馬場通り4丁目1-1、国際交流プラザ ☎(616)1567へ。
▽その他 派遣先の状況の変化など、やむを得ない事情がある場合は、事業を変更、または中止することがあります。

第35回市民芸術祭文芸部門の入賞者が決定(敬称略)

■創作 ▽市民芸術祭賞 福富陽子(塙田4丁目) ▽準市民芸術祭賞 川崎ふさ子(御幸本町) ▽奨励賞 紙屋里子(太田市)、徳永哲治(城南1丁目)。 ▽随筆 ▽市民芸術祭賞 増山真紀(鶴田町) ▽準市民芸術祭賞 井和子(市貝町) ▽奨励賞 日高万里子(上戸祭4丁目)、畑中みよ子(錦1丁目) ▽佳作 和田悦子(さつき3丁目)、郷間光江(今泉町)、塩田与利子(田野町)、合谷木寛(鶴田町)、辻由子(平松本町)、国母仁(上籠谷町)。
■詩 ▽奨励賞 伊藤敏樹(立伏町)、安齋あみ(西2丁目) ▽佳作 佐川裕子(氷室町)、雲月アキラ(平松本町)、小林創造(塩谷町)、ユキ(烏山市)、徳永哲治(城南1丁目)。
■短歌 ▽市民芸術祭賞 近昌夫(西川田2丁目) ▽準市民芸術祭賞 瓦井隆子(下栗町) ▽奨励賞 星野榮子(竹下町)、伴内君枝(平松本町)、飯野多恵子(一の沢1丁目)、田村佳代子(岩曾町)、山崎タカ子(西川田2丁目)、住吉正子(白沢町)。
■俳句 ▽市民芸術祭賞 阿部晴江(雀の宮7丁目) ▽準市民芸術祭賞 海老原トキ(緑4丁目) ▽奨励賞 星野榮子(竹下町)、合谷木寛(鶴田町) ▽佳作 猪瀬きみ女(岩曾町)、青木一子(緑1丁目)、柳裕康(江曾島5丁目)、阿久津勝利(御幸本町)、高山香代子(壬生町)、齋藤弘子(八幡台7丁目)、吉本フミ(緑2丁目)、星野和男(岩本町)、小林ゆき(花房2丁目)、薄晋(上田原町)。
■川柳 ▽市民芸術祭賞 菊地可津(鶴田町) ▽準市民芸術祭賞 大澤市子(緑1丁目) ▽奨励賞 大垣ミチ(双葉1丁目)、平山光子(元今泉4丁目) ▽佳作 毛塚善市(中一の沢町)、大塚榮子(下栗町)、白寄多美(烏山市)。
●市民芸術祭実行委員会事務局(文化課内) ☎(632)2767

の学習経験があり、フランス語か英語で簡単な日常会話ができる人。添乗員は付きません。
▽定員 6人。
▽選考 書類および面接。
▽費用 約35万円(渡航費用、ホテル代、交通費など)。
▽渡航手続き費用、海外旅行保険、自由行動時の費用などは含まれません。
▽申込 国際交流プラザに置いてある申込用紙(市印)からも取り出し可)に必要事項を書き、6月20日(必着)までに、直接または送付〒320-0026馬場通り4丁目1-1、国際交流プラザ ☎(616)1567へ。
▽その他 派遣先の状況の変化など、やむを得ない事情がある場合は、事業を変更、または中止することがあります。

●一日公正取引委員会(出張事務所)を開催 ■期日 6月26日(木)。 ■会場 県産業会館(中央3丁目)。 ■内容・時間 ①独占禁止法講演会=午後1時～2時15分②消費税転嫁対策特別措置法説明会=午後3時～4時③下請法基礎講習会=午前10時～正午④独占禁止法・消費税転嫁対策特別措置法・下請法各相談会=午前10時～午後5時。 ■定員 ①②③各先着100人。 ■申込 電話で、宇都宮商工会議所 ☎(637)3131へ。

お知らせ

図書館ホームページをご利用の皆さんへ



個人情報保護のため、図書館のパスワードを定期的に変更してください。

変更方法など、詳しくは、中央図書館 ☎(636)0231、東図書館 ☎(638)5614、南図書館 ☎(653)7609、上河内図書館 ☎(674)1123、河内図書館 ☎(673)6782へ。

ドリームプールかわち臨時休館のお知らせ



メンテナンスなどのため、6月22日、27日は臨時休館します。
☎河内総合運動公園 ☎(673)0212

教室

初夏ヤングセミナー 夏のおしゃれペディキュア

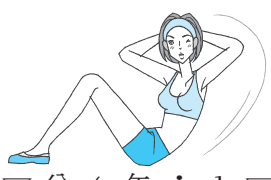
▽日時 7月14・28日、8月4・18・25日、午後7時

▽8時30分。
▽会場 青少年活動センター(今泉町)。
▽内容 夏に映えるジェルネイルを学ぶ。

▽対象 市内に在住か通勤通学している、35歳未満の人。
▽定員 抽選12人。
▽費用 5500円(材料費)。

▽申込 6月24日の午後7時～7時15分に、青少年活動センターで整理券を1人1枚配布。定員に満たない場合は、7月7日まで受け付け。
☎青少年活動センター ☎(663)3155

第1回ヨガ教室 ヨガの体位と呼吸法の習得 で心身ともにリラックス



▽日時 7月1・8・15・22・29日。
午前11時30分～午後0時30分。全5回。
▽会場 清原体育館(清原工業団地)。
▽定員 抽選40人。
▽費用 2500円(参加費)。

費)。託児あり(2歳以上の未就学児12000円)。
▽申込 往復はがきの往信に教室名・住所・氏名・ふりがな・年齢・電話番号・託児希望の有無(有の場合)は子どもの氏名・ふりがな・生年月日)を、返信に郵便番号・住所・氏名を書き、6月10日(消印有効)までに、〒321-0954元今泉5丁目6-18、市スポーツ振興財団 ☎(663)1611へ。応募は、1通で複数人申し込み可。

上②フランス語学習に興味がある③過去に協会主催のフランス文化セミナーまたは、フランス語教室を受講していない。
▽定員 先着25人。
▽費用 4000円(材料費など)。

▽申込 はがきに住所・氏名・ふりがな・年齢・電話番号を書き、6月13日(必着)までに、〒320-0026馬場通り4丁目1-1、市国際交流協会 ☎(616)1870へ。結果は、6月20日までに受講決定者へ通知します。

食文化・歴史などを学ぶ フランス文化セミナー



▽日時 7月13・27日、8月17・31日、9月7日、午後3時30分～4時30分。全5回。
▽会場 市総合福祉センター(中央1丁目)など。
▽内容 フランス人講師による、ワインテイastingやクレープ作りなどを通してフランスの食文化、生活などを学ぶ。
▽対象 次の全てに該当する人。①市内在住の20歳以上

▽日時 6月8日(日)午前9時～午後2時。
午前8時50分集合。
▽集合場所 市サイクリングターミナル(福岡町)。
▽定員 先着15人(中級レベル・登山経験のある人)。
▽費用 1000円(弁当代、保険料など)。

催し

古賀志山の自然を 見に行こう



▽日時 6月8日(日)午前9時～午後2時。
午前8時50分集合。
▽集合場所 市サイクリングターミナル(福岡町)。
▽定員 先着15人(中級レベル・登山経験のある人)。
▽費用 1000円(弁当代、保険料など)。

利用びやく 広報555N

■新聞を取っていない世帯に広報紙を送付します。広報555のみや毎月1日(土・日曜日)の場合はその直前の平日、1月号は1月3日)に新聞折り込みで各家庭にお届けしますが、新聞を取っていない世帯には無料です。申し込みは、電話で、広報広聴課へ。なお、広報紙は市の主な施設に置いてあるほか、市ホームページでも見られます。電子書籍版はスマートフォンやタブレット端末にも対応しています。

■目の不自由な人に、音声版・点字版を作成。広報555のみやカセットテープ(抜粋)やデジタル編集のCD(全訳)に吹き込んだ音声版、点字(抜粋)で記載した点字版を作成しています。希望者は、電話で、広報広聴課へ。音声版作成ボランティアも随時募集しています。

■広報紙が複数届いていませんか。家庭で2つの新聞販売店から新聞を取っている場合、広報紙と広告類が2部ずつ届きます。その際は、広報紙が必要ない旨を、いずれかの新聞店に連絡してください。

☎広報広聴課 ☎(632)2028

◎夜間飛行訓練(予定) ▽期日 6月3～5・10～12・17～19・24～26日。訓練時間は午後9時ごろまでを予定していますが、天候などにより実施日・終了時刻を変更することがあります▽内容 観測ヘリ・多用途ヘリ・連絡偵察機・練習ヘリコプターの訓練。☎北宇都宮駐屯地 ☎(658)2151

議場にお出掛けください 議場ジャズコンサート

6月定例会開会日に、ミニコンサートを開催します。
▽日時 6月11日(水) 午前9時20分～9時45分
(午前9時10分からウェルカム演奏、議会開会は午前10時)。

▽会場 市議会議場(市役所議会棟6階)。

▽出演 倉沢大樹さん。

▽定員 先着120人。

▽申込 当日、直接会場へ。満席の場合は立見になることもあります。

☎ 議会事務局 ☎(632) 2611



▲昨年のコンサート

▽申込 6月4日から、電話で、市サイクリングターミナル ☎(652) 4497へ。

ほたるの里梵天の湯で ほたる観察会

▽日時 6月21日
29日、午後8時～9時。雨天中止の場合あり。

▽集合場所 梵天の湯玄関前(今里町)。

▽その他 歩きやすい靴で

ご参加ください。
☎ 梵天の湯 ☎(674) 8963

サン・アビリティーズで 各種教室

1 第11回サン・アビカップ卓球大会

▽日時 6月28日(土) 午前9時～午後1時。

2 トールペイント教室

▽日時 7月26日(土) 午後1時30分～3時30分。

▽費用 2000円程度材料

料費)。

■会場 サン・アビリティーズ(屋板町)。

■対象 16歳以上の人(障がいのある人優先)。

■定員 2 先着15人。

■申込 直接または電話・ファクス(氏名・電話番号・講座名を明記)で、サン・アビリティーズ ☎・FAX(656) 1458へ。

ホテルと夜の生き物観察会 文化の森自然観察会

▽日時 6月14日(土) 午後7時～9時。雨天中止。

▽会場 うつのみや文化の森(長岡町)。

▽内容 うつのみや文化の森周辺でホテルと夜の生き物観察。

▽定員 先着30人。

▽費用 50円(保険料)。

▽申込 6月1日午前10時から、電話で、宇都宮美術 ☎(643) 0100へ。

宇都宮美術館外プロジェ クト おじさんの顔が空に 浮かぶ日公開ミーティング

▽日時 6月29日(日) 午後3時～5時。

▽会場 下野新聞 NEWS

CAFÉ2階(江野町)。

▽内容 「現代芸術活動チーム目」と作品コンセプトを共有し、プロジェクトの記念グッズ・広報活動についての話し合い。

☎ 宇都宮美術館 ☎(643) 0100

文化財めぐり 宇都宮の近現代

▽日時 6月21日(土) 午前9時～午後2時30分。雨天決行。

▽コース 市役所(集合)→旧篠原家住宅→宇都宮高校旧本館→ろまんちっく村(昼食)→大谷公園→野口雨情旧居→カトリック松が峰教会→市役所(解散)。

コース変更の場合あり。

▽対象 市内在住の人。

▽定員 抽選40人。

▽申込 往復はがきの往信に、「宇都宮の近現代めぐり」と明記し、参加希望者全員の住所・氏名・年齢・電話番号を、返信に代表者の郵便番号・住所・氏名を書き、6月11日(必着)までに、〒320-8540市役所文化課 ☎(632) 2768へ。応募は1グループ1通4人まで。

カフェートーク 江戸を語る

▽日時 7月21日(月・祝) 午後2時～4時。

▽会場 南図書館(雀宮町)。

▽内容 中村弘さん(歴史文化を伝承する市民の会事務局長)による、初代横綱明石志賀之助と忠臣蔵の手本となったとされる宇都宮藩騒動の仇討に関する話を、お茶を飲みながら聞く。

▽対象 中学生以上。

▽定員 先着30人。

▽費用 100円(菓子代)。

▽申込 6月24日午前9時30分から、直接または電話で、南図書館 ☎(653) 7609へ。

宮ふれあい ステーションジャズ

▽日時 6月15日(日) 午後2時～2時30分と午後3時～3時30分の2回。

▽会場 JR宇都宮駅2階改札前。

▽内容 ジャズの生演奏会。

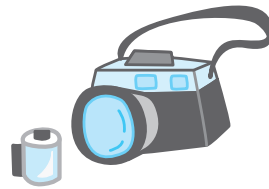
▽出演者 ベルズ。

☎ うつのみやジャズのまち委員会(市文化課内) ☎(632) 2763

◎**税務職員募集** ▽試験期日 第1次=9月7日(日)、第2次=10月16～24日のうち1日 ▽試験の程度 高校卒業程度 ▽対象 平成26年4月1日において高校などを卒業した日の翌日から起算して3年を経過していない人、平成27年3月までに高校などを卒業見込みの人など ▽申込 7月2日までに、原則インターネット(人事院 ☎http://www.jinji-shiken.go.jp/juken.html)で。☎ 宇都宮税務署 ☎(621)2151

お知らせ

手作りの 時限カメラで 妖精を撮影しよう



▽日時 6月8日(日)午後1時～4時
▽会場 市民プラザ
ザ多目的ホール(馬場通4丁目・参6階)。
▽内容 八木良太さん(京都造形芸術大学専任講師)による、妖精を撮影する時限カメラの作成と屋外での撮影会。

▽対象 市内に在住か通学している人。
▽定員 先着15人。
▽費用 500円(材料費)。
▽申込 6月6日までに、電話で、うつのみや妖精ミュージアム☎(616)1573へ。
▽その他 参加者が撮影した写真を八木さんが作品化し、7月21日の午後から始まる妖精ミュージアム企画展で展示します。

蒲生君平の生き方や 考え方に学ぶ



▽日時 6月25日(水)、7月2日(水)午前10時～正午。
▽会場 人材かがやきセンター(中央通5階)。
▽内容 阿部邦男さん(文学博士) 他を講師に、「大日本史」の「志」類の面から、蒲生君平と徳川光圀との関係について学ぶ。
また、蒲生君平ゆかりの地の歴史的背景や地域の取り組みなどを学び、生き方を考える。

▽対象 市内に在住か通勤通学している人。
▽定員 先着40人。
▽申込 直接または郵送・電話・ファクス・Eメール(住所・氏名・ふりがな・年齢・電話番号を明記)で、6月18日(消印有効)までに、〒320-0806 中央1丁目1-13、人材かがやきセンター(中央通4階)☎(632)6332、FAX(632)6336、✉u4606@city.utsunomiya.tochigi.jp。tochigi.jp。

おめでとう 20歳の門出 成人式は平成27年1月11日

■時間

①午前開催 午前10時～正午(受け付け=午前9時30分～)。②午後開催 午後2時～4時(受け付け=午後1時30分～)。

■会場 下の表の通り。

■内容 式典・地域交流事業など。

■対象 平成6年4月2日～平成7年4月1日に生まれた人。

■案内状 11月1日現在で市内に住民登録をしている人に、11月中旬に案内はがきを送付します。

☎生涯学習課☎(632)2678

①午前開催

中学校区など	会場
旭中学校区	護国会館(陽西町)
陽南中学校区	宇都宮東武ホテルグランデ(本町)
星が丘中学校区 宇大附属中	宇都宮東武ホテルグランデ
陽東中学校区 宇東高附属中	ホテル東日本宇都宮(上大曾町)
宮の原中学校区 宇短大附属中 文星芸大附属中	ホテルニューイタヤ(大通り2丁目)
瑞穂野中学校区	ヴィラ・デ・マリアージュ宇都宮(西原町)
豊郷中学校区	ホテル東日本宇都宮
晃陽中学校区 富屋特別支援	ホテル丸治(泉町)
姿川中学校区	コンセーレ(駒生1丁目)
雀宮中学校区	二荒山会館(馬場通り1丁目)
鬼怒中学校区	ホテルマイステイズ宇都宮(東宿郷2丁目)
上河内中学校区	ホテル東日本宇都宮
古里中学校区	ホテルニューイタヤ
河内中学校区 岡本特別支援	ホテルマイステイズ宇都宮

②午後開催

中学校区など	会場
一条中学校区	護国会館
陽北中学校区 のざわ特別支援 わかくさ特別支援	ホテル東日本宇都宮
陽西中学校区 作新学院中等部 県立盲学校 県立聾学校 宇大附属特別支援	ホテルニューイタヤ
泉が丘中学校区	ホテル東日本宇都宮
清原中学校区 海星女子学院中	二荒山会館
横川中学校区	ホテルマイステイズ宇都宮
国本中学校区	ホテル東日本宇都宮
城山中学校区	コンセーレ
宝木中学校区	宇都宮東武ホテルグランデ
若松原中学校区	宇都宮東武ホテルグランデ
田原中学校区	ホテルニューイタヤ

◎ありがとうございました(敬称略) ■ぎんなん基金へ ▽山口泰司▽なかよし善行ネットワーク▽市地域婦人会連絡協議会▽雀宮南小学校(厚生事業部)▽長寿88講座福祉チャリティー▽小杉オートサービス有志一同▽中央地区こども茶道教室▽アピタ宇都宮店▽中部地区吟剣詩舞道協議会▽福祉ボランティアスクエア▽築島時三郎▽三信電工▽スナガサナルプス栃木▽すまいるコンシェルジュ▽茂原健康交流センターお客様一同▽豊郷ダンススポーツクラブ。☎市社会福祉協議会☎(636)1215

本文中に記載がないものは、原則として、対象どなたでも、費用無料、申込不要。
 区 地区市民センター、出 出張所、進 生涯学習センター、参 うつのみや表参道スクエア、HP ホームページ、コ 地域コミュニケーションセンター、活 市民活動センター、域 地域自治センター

市民俳歌柳壇

俳壇 星田一草 選

◎選評 療養中なのであろうか。お粥がおいしいことは体調がよい印。初音が今日の気分を象徴している。自然と触れ合う喜びと春が来たことへの安堵感が伝わってくる。間もなく桜も咲くでしょう。1日でも早く快癒されますように祈ります。

リフォームの部屋春風に浄められ
弥生1丁目 大河原信昭

春耕や大地に太き畝を立て
下岡本町 荒川 玲子

● 茂原3丁目 原田 正雄

芝桜七十路の坂姉妹
西の宮1丁目 竹野井愛子

轉の中より園児出で来たる
中今泉5丁目 丸田 守

柳壇 荒井宗明 選

◎選評 新学期が始まった。まだ馴染めない、ランドセルが邪魔でうな一年坊主の健気な姿が目立つ。だがあと1、2カ月もすれば持ち前の冒険心から道草も覚え、いろいろな学習をするだろう。「ガンバレ年生……」。

戦争はなくしましよと武器輸出
中岡本町 生井 厚美

孫の手を引いてるつもり引かれてる
西原2丁目 沼部 保代

● 茂原2丁目 野口 久弥

シーベルト怖れずに花咲き揃う
立伏町 大樹龍五郎

ポケットの小銭を邪魔に消費税
平松本町 鶴牧三千弥

歌壇 安野登美子 選

◎選評 早春に咲くカタクリの花が素材。上の句陽の光りたつぷり浴びて「たつぷり」は「浴びて」に係り柔らかな光の満ちた明るさを感じさせる。山裾に「八千株」と、とてもない数の断定が斬新かつ、カタクリの一面に咲く雰囲気醸す。声調よく思いの通った首である。

陽の光りたつぷり浴びて山裾に
八千株のかたくりの花

耳打ちの孫は今春三年生ヒミツ
下栗町 大塚 榮子

ヒミツと夢を告げをり
娘を思ふ一期一会の笑顔逝く春
告鳥の声も聞かずに
陽東6丁目 原子 吉彦

● 下岡本町 高尾 信尚

鎮魂の願ひを込めて桜咲く津波
襲ひし大川の里
西の宮2丁目 篠崎 一郎

花便りちらほら聞こゆこの頃に
愛おしむごと冬服洗ふ
緑2丁目 片嶋 青水

今月は
さつき

うつのみや
なぜなに?

うつのみやにまつわる「はてな」をミヤリーと友だちのハッピーが紹介するよ。



「市の花さつき」について教えて

市の花がさつきだつて聞いたんだけど？

そうなんだ。明治100年にあたる昭和43年に、明治100周年記念事業として、宇都宮商工会議所、宇都宮市商店街連盟、宇都宮観光協会の三者で「郷土の花」を募集して、「さつき」が選ばれたんだ。そして、昭和45年に市の花に決まったんだ。

よく見てみると、家の庭や、公園などいろいろな場所にさつきが植えられているよね。

そうだね。市文化会館の花壇や歩道の植え込みにはさつきが植えられていて、花が咲くととてもきれいだよ。それと今年5月31日～6月8日に、ろまんちっく村(新里町)で「さつき&花フェア」というイベントが開催されるよ。さつきの展示はもちろん、フラワーアレンジメント教室や花の寄せ植え教室なども行われるから、見るだけじゃなくて、参加もできる、とても楽しいイベントだよ。ミヤリーも一緒に行ってみようよ！



そうだね、一緒に行こう！

◎俳歌柳壇 応募方法 1人に付き俳句3句、短歌3首、川柳3句以内。対象は市内在住の人で、未発表作品に限ります。はがきに、作品・住所・氏名・ふりがな・応募する壇名を書き、毎月20日(消印有効)までに、〒320-8540市役所広報広聴課へ。俳句・短歌・川柳の併記は不可。☎広報広聴課 ☎(632)2028