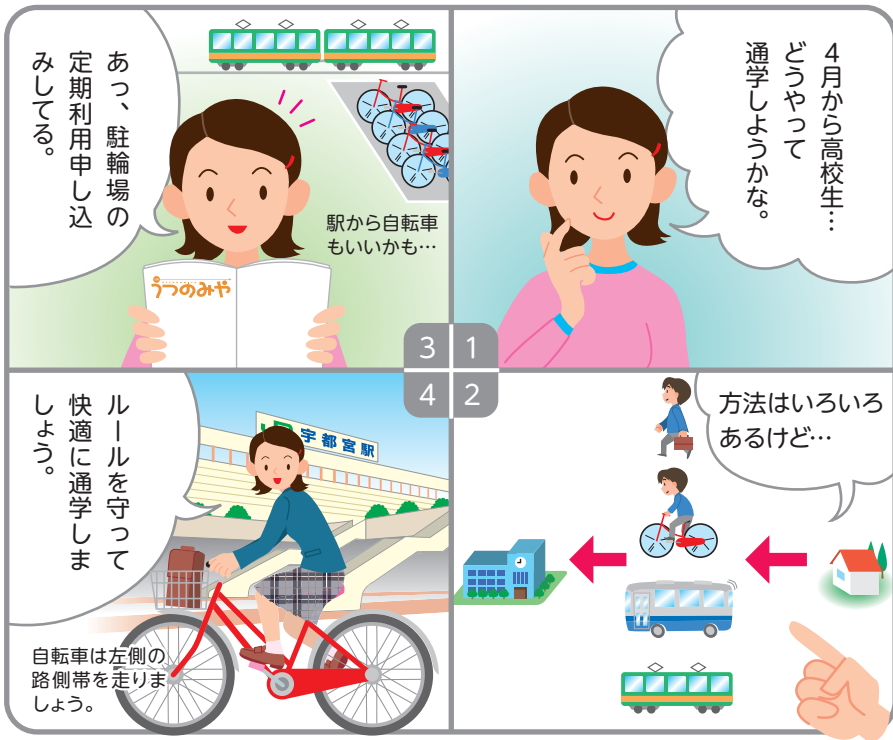




自転車は安全に正しく楽しく パークアンドライド

自転車は、子どもから高齢者まで手軽に利用できる乗り物ですが、誤った乗り方をすると、重大な事故につながる恐れがあります。また、その自転車が街中や歩道に放置されていると大変危険です。今回は、新入学シーズンに向けて、道路交通法改正後の自転車のルールと市営駐輪場についてご紹介します。適切な場所に停め（パーク）、楽しく乗り（ライド）しましょう。



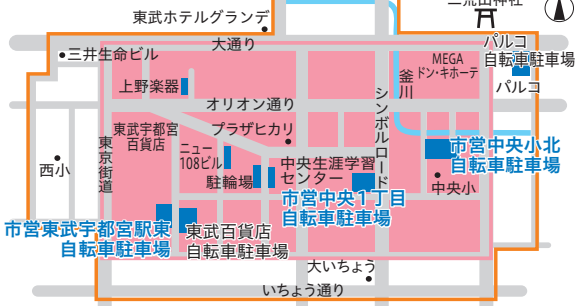
**交通ルールを守って
正しく乗りましょう**

平成24年中、市内では562件の自転車事故が発生しました。自転車利用者は、日ごろから交通ルールを守り、安全運転を心掛けましょう。車の運転者は、車道の左側を通行する自転車の動きに注意し、事故防止に努めてください。

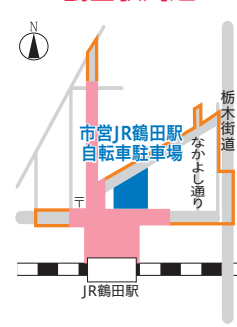
また、平成25年12月から、改正道路交通法の一部が施行されました。

■道路右側の路側帯通行の禁止 歩道がない道路で、自転車では路側帯を通行するときは、進行方向の左側にある路側帯を通行しましょう。右側にある路側帯を通行するとルール違反となる

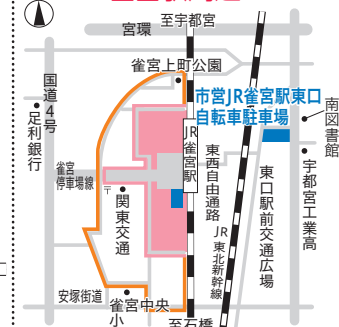
中心市街地周辺



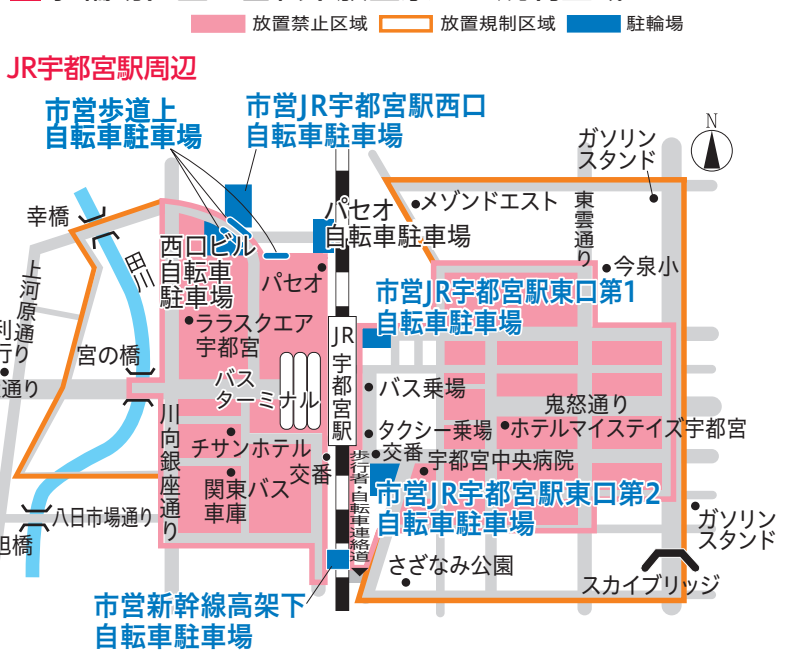
JR鶴田駅周辺



JR雀宮駅周辺



1 駐輪場位置と自転車放置禁止・規制区域



◎自転車安全利用五則 1 自転車は、車道が原則、歩道は例外。 2 車道は左側を通行。 3 歩道は歩行者優先で、車道寄りを徐行。 4 安全ルールを守る。▽飲酒運転・二人乗り・並進の禁止▽夜間はライトを点灯▽交差点での信号遵守と一時停止・安全確認。 5 子どもはヘルメットを着用（高齢者のヘルメット着用も推奨しています）。☎生活安心課 ☎(632) 2264

■レンタサイクルを利用しよう

駅から駅、街から街への移動にはレンタサイクルがとても便利です。7カ所の駐輪場に設置していますので、ご利用ください。

▽利用時間 午前8時～午後9時(当日返却)。

▽貸出・返却場所 JR宇都宮駅西口、JR宇都宮駅東口第1、JR宇都宮駅東口第2、東武宇都宮駅東、中央小学校北、JR鶴田駅、JR雀宮駅東口。7カ所全ての駐輪場で返却可。

▽対象 原則、中学生以上。自転車を中心に運転でき、保護者の同伴がある場合に限り、小学生も可。

▽費用 普通自転車=1日1回100円、電動アシスト自転車=1日1回300円。

▽申込 直接、上記の駐輪場へ。

■ロードバイク用スタンドを貸し出しています



市営駐輪場の利用者へロードバイク用スタンド(スタンドのない自転車を駐輪するための簡易スタンド)を貸し出しています。希望者は、直接、各駐輪場の管理員へ申し出てください(市営駐輪場内での使用のみ。場外への持ち出しは不可)。

▽利用可能駐輪場 JR宇都宮駅西口歩道上を除く全市営駐輪場。

☎道路保全課 ☎(632) 2513

64 ④生活安心課 ☎(632) 2264

り、3カ月以下の懲役または5万円以下の罰金となります。自転車は「車の仲間」です。車道や路側帯では、左側通行を守りましょう。

■ブレーキ不良自転車に対する指導強化 警察官は、ブレーキを備えていないと認められる自転車を停止させ、検査することができません。また、ブレーキの整備不良やブレーキ自体がないことが確認された場合、ブレーキの整備などの応急措置を取ることがあります。警察官による停止や命令に従わなかったり、検査を拒否・妨害したりすると、5万円以下の罰金となります。

駐輪場を利用しましょう

①位置・営業時間・利用料金 ②の通り。定期料金は学生割引が受けられます(学生割引の対象者:小・中学生、高校生、大学生、専門学校生など)。

自転車は歩道などに置かれると、歩行者や自転車の通行を妨げ、交通事故の原因にもなる他、点字ブロック上であれば、目の不自由な人などが転倒する原因になり大変危険です。市営の有料駐輪場は、4時間までの利用が無料ですので、自転車はきちんと駐輪場に駐輪しましょう。

▼位置・営業時間・利用料金 ①②の通り。定期料金は学生割引が受けられます(学生割引の対象者:小・中学生、高校生、大学生、専門学校生など)。

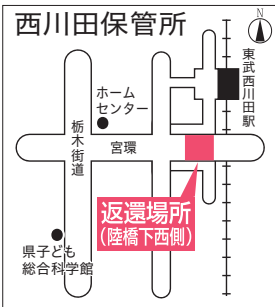
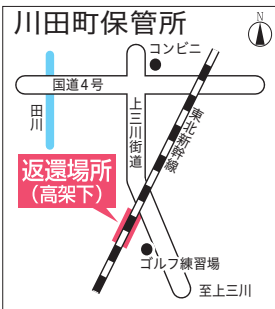
③定期利用の申し込みはお早めに 3、4月は、入学・就職などで駐輪場の定期利用

申し込みが多く大変混雑します。定期利用の販売可能数は限りがあるため、申し込みは、各駐輪場へ問い合わせの上、お早めにお問い合わせください。

また、卒業・転勤などで定期利用を終了する際は、駐輪場への申し出と共に速やかに自転車を駐輪場から出すなどご協力をお願いします。

■放置自転車は撤去します 中心市街地や駅周辺は、市の条例に基づく自転車放置禁止・規制区域(図①)で、歩道などへの自転車の放置は禁止されています。放置自転車は、定期的に撤去し、自転車保管所(図③)で90日間保管します。なお、自転車の返還には、撤去と保管費用で2600円が必要です。

3 自転車保管所



2 市営駐輪場の営業時間・利用料金 (一時使用は4時間無料) (単位:円)

駐輪場名・電話番号	営業時間	区分	種類	一時使用 (1日1回)	1カ月定期		3カ月定期	
					一般料金	学生料金	一般料金	学生料金
中央1丁目 ☎(635)6843	午前6時30分～ 午後10時	屋内	自転車	100	2,100	1,470	5,670	3,960
			原付	150	3,150	2,200	8,500	5,950
東武宇都宮駅東 ☎(636)4875	午前6時30分～ 午前0時	1・2階	自転車	100	2,100	1,470	5,670	3,960
		屋上階	自転車	60	1,260	880	3,400	2,380
中央小学校北 ☎(637)7918	午前6時30分～ 午後10時	屋内	自転車	100	2,100	1,470	5,670	3,960
			原付・自動二輪	150	3,150	2,200	8,500	5,950
JR鶴田駅 ☎(636)3725	午前6時30分～ 午後11時	屋内	自転車	100	2,100	1,470	5,670	3,960
		屋外	原付・自動二輪	100	2,100	1,470	5,670	3,960
新幹線高架下 ☎(639)8754	午前6時30分～ 午後10時	屋内	自転車	100	2,100	1,470	5,670	3,960
JR宇都宮駅西口 ☎(621)7112	午前6時～午前0時	1階	自転車	100	2,100	1,470	5,670	3,960
		2階	原付・自動二輪	150	3,150	2,200	8,500	5,950
			自転車	100	2,100	1,470	5,670	3,960
JR宇都宮駅東口第1 ☎(635)0859	午前6時～午前0時	3階	自転車	100	1,570	1,100	4,250	2,970
		屋内	自転車	100	2,100	1,470	5,670	3,960
			原付・自動二輪	150	3,150	2,200	8,500	5,950
JR宇都宮駅東口第2 ☎(635)9722	午前6時～午前0時	屋外	自転車	100	1,470	1,020	3,960	2,770
			原付・自動二輪	100	2,100	1,470	5,670	3,960
JR宇都宮駅西口歩道上	24時間	屋外	自転車	100				
JR雀宮駅東口 ☎(653)2241	午前6時～午前0時	屋内	自転車	100	2,100	1,470	5,670	3,960
			原付・自動二輪	150	3,150	2,200	8,500	5,950

◎狭い道での自転車通行にご注意を 歩道や狭い道(地下道含め)などを自転車で通行する際には、歩行者に十分注意し、危険な場合は押して歩くなど安全な利用に努めましょう。☎生活安心課 ☎(632) 2264