

「幼稚園における保護者の就労状況等の調査」集計結果**1. 調査の目的**

子ども・子育て支援新制度の基本指針で示された、「子ども・子育て支援事業計画」の作成に関する事項のうち、教育・保育事業等の現在の利用状況を把握するため、幼稚園及び認可外保育施設を利用する保護者の就労状況等についての調査を実施し、教育・保育事業等の「量の見込み」を適切に推計するための基礎資料とするもの。

2. 調査の対象

- ・市内47園，市外26園の3・4歳児の保護者（※） 6,694人
- ※平成25年5月1日現在の3・4歳児在園児数

3. 調査期間および調査方法

- ・調査期間 平成25年10月28日（月）～11月15日（金）
- ・調査方法 郵送による配布・回収

4. 回収数および回収率

- ・回収数 4,963票（回収率 74.1%）

5. 集計表の見方

- ・集計結果を百分率（%）で表す場合、小数点第2位を四捨五入し第1位までの表記とした。このため、百分率の合計が100にならない場合がある。
- ・母数は、回答者全員が答えるべき設問については有効回答総数、条件付き設問については、その設問に答えるべき該当者の数とする。
- ・複数回答を可とした設問について、選択肢をひとつも選択しなかった場合、「無回答」として示す。

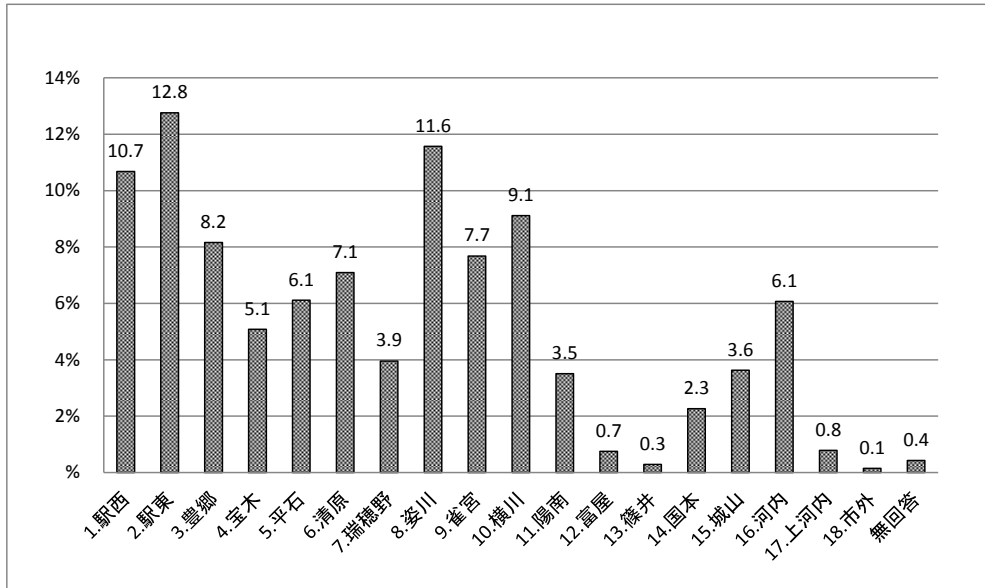
お住まいの地域等についてお伺いします

問1【すべての方にお伺いします】

お住まいの町名のコードをご記入ください。

町名のコードは、この調査用紙の最終ページの「お住まいの町名のコード表」をご覧ください。

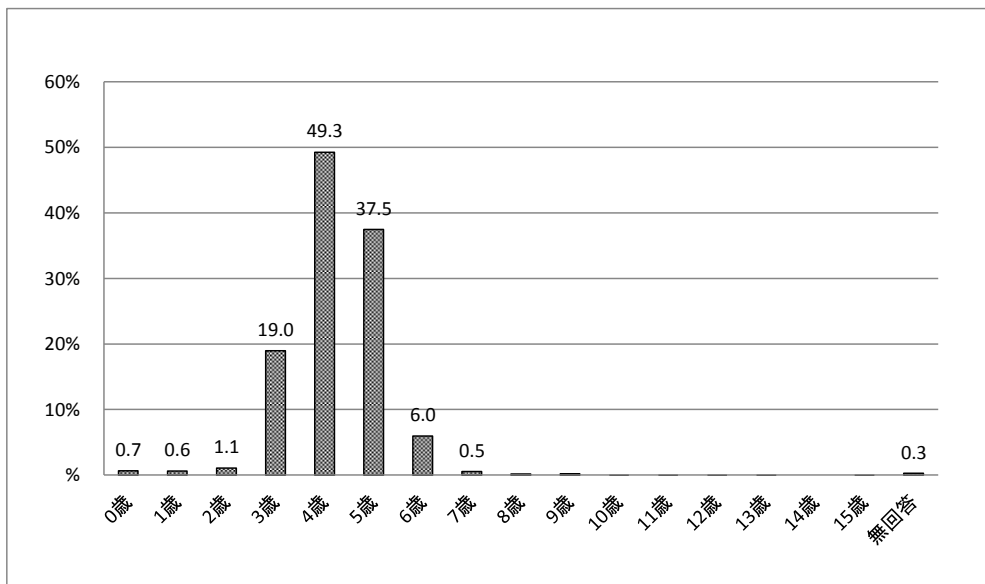
| | | | | | | | | | | |
|-------|--------|--------|--------|--------|--------|--------|---------|--------|-------|--------|
| | 1. 駅西 | 2. 駅東 | 3. 豊郷 | 4. 宝木 | 5. 平石 | 6. 清原 | 7. 瑞穂野 | 8. 姿川 | 9. 雀宮 | 10. 横川 |
| 実数(人) | 530 | 633 | 405 | 252 | 303 | 352 | 196 | 574 | 381 | 452 |
| 比率(%) | 10.7 | 12.8 | 8.2 | 5.1 | 6.1 | 7.1 | 3.9 | 11.6 | 7.7 | 9.1 |
| | 11. 陽南 | 12. 富屋 | 13. 篠井 | 14. 国本 | 15. 城山 | 16. 河内 | 17. 上河内 | 18. 市外 | 無回答 | 回答者数 |
| | 174 | 37 | 14 | 112 | 180 | 301 | 39 | 7 | 21 | 4,963 |
| | 3.5 | 0.7 | 0.3 | 2.3 | 3.6 | 6.1 | 0.8 | 0.1 | 0.4 | 100.0 |



問2【すべての方にお伺いします】

お子さまが利用している幼稚園名及び幼稚園を利用しているすべてのお子さまの年齢をご記入ください。(平成 25 年 11 月 1 日現在)

| | | | | | | | | | | |
|-------|-----|-----|-----|------|-------|-------|-----|-------|-------|-----|
| | 0歳 | 1歳 | 2歳 | 3歳 | 4歳 | 5歳 | 6歳 | 7歳 | 8歳 | 9歳 |
| 実数(人) | 33 | 32 | 54 | 942 | 2,446 | 1,862 | 296 | 27 | 9 | 10 |
| 比率(%) | 0.7 | 0.6 | 1.1 | 19.0 | 49.3 | 37.5 | 6.0 | 0.5 | 0.2 | 0.2 |
| | 10歳 | 11歳 | 12歳 | 13歳 | 14歳 | 15歳 | 無回答 | 回答数 | 回答者数 | |
| | 4 | 3 | 1 | 1 | 0 | 1 | 14 | 5,735 | 4,963 | |
| | 0.1 | 0.1 | 0.0 | 0.0 | 0.0 | 0.0 | 0.3 | 115.6 | 100.0 | |



保護者の就労状況についてお伺いします

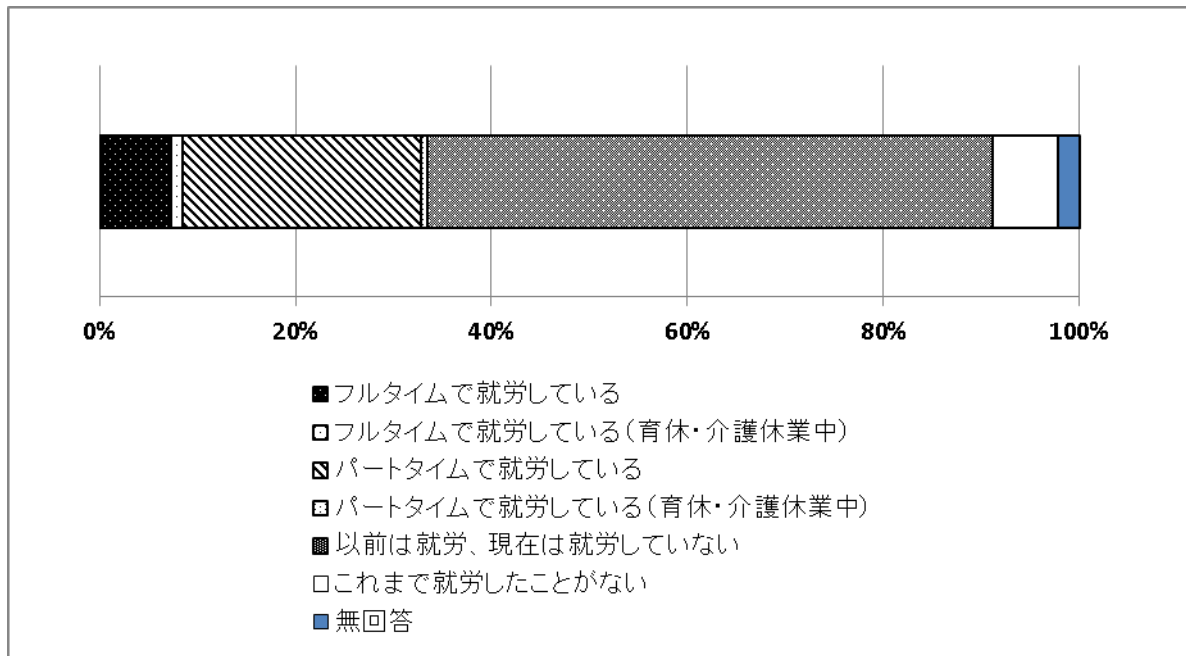
問3【すべての方にお伺いします】

保護者の現在の就労状況（自営業，家族従事者含む）を伺います。

問3(1)母親の状況 【父子家庭の場合は記入は不要です】

あてはまる番号1つに○をつけてください。

| | フルタイム で就労し ている | フルタイム で就労し ている(育 休・介護 休業中) | パートタイ ムで就労 している | パートタイ ムで就労 している (育休・介 護休業 中) | 以前は就 労、現在 は就労し ていない | これまで 就労したこ とがない | 無回答 | 回答者数 |
|-------|----------------------|--|-----------------------|---|------------------------------|-----------------------|-----|-------|
| 実数(人) | 366 | 59 | 1,205 | 32 | 2,864 | 332 | 105 | 4,963 |
| 比率(%) | 7.4 | 1.2 | 24.3 | 0.6 | 57.7 | 6.7 | 2.1 | 100.0 |



問3(1)-1 問3(1)で「1.～4.」(就労している)に○をつけた方に伺います。

週あたりの標準的な「就労日数」と、1日あたりの「就労時間(残業時間を含む)」をお答えください。また、就労している上でのもっとも多い就労日数・時間数についてもお答えください。産休・育休・介護休業中の方は、休業に入る前の状況についてお答えください。

問3(1)-2 問3(1)で「1.～4.」(就労している)に○をつけた方に伺います。

標準的な家を出る時刻と帰宅時刻をお答えください。また就労している上でのもっとも早く家を出る時刻ともっとも遅い帰宅時刻についてもお答えください。産休・育休・介護休業中の方は、休業に入る前の状況についてお答えください。時間は、必ず(例)08時～18時のように、24時間制でお答えください。

【フルタイム】

| | | |
|---------------|----------------|--------|
| 標準的な 日数・時間 | 1週あたり就労日数(平均) | 5.1 日 |
| | 1日あたり就労時間数(平均) | 7.8 時間 |
| | 出発時間(平均) | 8.0 時 |
| | 帰宅時間(平均) | 17.5 時 |

| | | |
|---------------|----------------|--------|
| 最も多い 日数・時間 | 1週あたり就労日数(平均) | 5.4 日 |
| | 1日あたり就労時間数(平均) | 9.2 時間 |
| | 出発時間(平均) | 7.5 時 |
| | 帰宅時間(平均) | 18.8 時 |

【フルタイムで休業中】

| | | |
|---------------|----------------|--------|
| 標準的な 日数・時間 | 1週あたり就労日数(平均) | 5.1 日 |
| | 1日あたり就労時間数(平均) | 8.3 時間 |
| | 出発時間(平均) | 7.5 時 |
| | 帰宅時間(平均) | 17.9 時 |

| | | |
|---------------|----------------|---------|
| 最も多い 日数・時間 | 1週あたり就労日数(平均) | 5.4 日 |
| | 1日あたり就労時間数(平均) | 10.1 時間 |
| | 出発時間(平均) | 7.1 時 |
| | 帰宅時間(平均) | 19.7 時 |

【パートタイム】

| | | |
|---------------|----------------|--------|
| 標準的な 日数・時間 | 1週あたり就労日数(平均) | 3.8 日 |
| | 1日あたり就労時間数(平均) | 4.8 時間 |
| | 出発時間(平均) | 9.2 時 |
| | 帰宅時間(平均) | 14.4 時 |

| | | |
|---------------|----------------|--------|
| 最も多い 日数・時間 | 1週あたり就労日数(平均) | 4.5 日 |
| | 1日あたり就労時間数(平均) | 5.8 時間 |
| | 出発時間(平均) | 8.8 時 |
| | 帰宅時間(平均) | 15.4 時 |

【パートタイムで休業中】

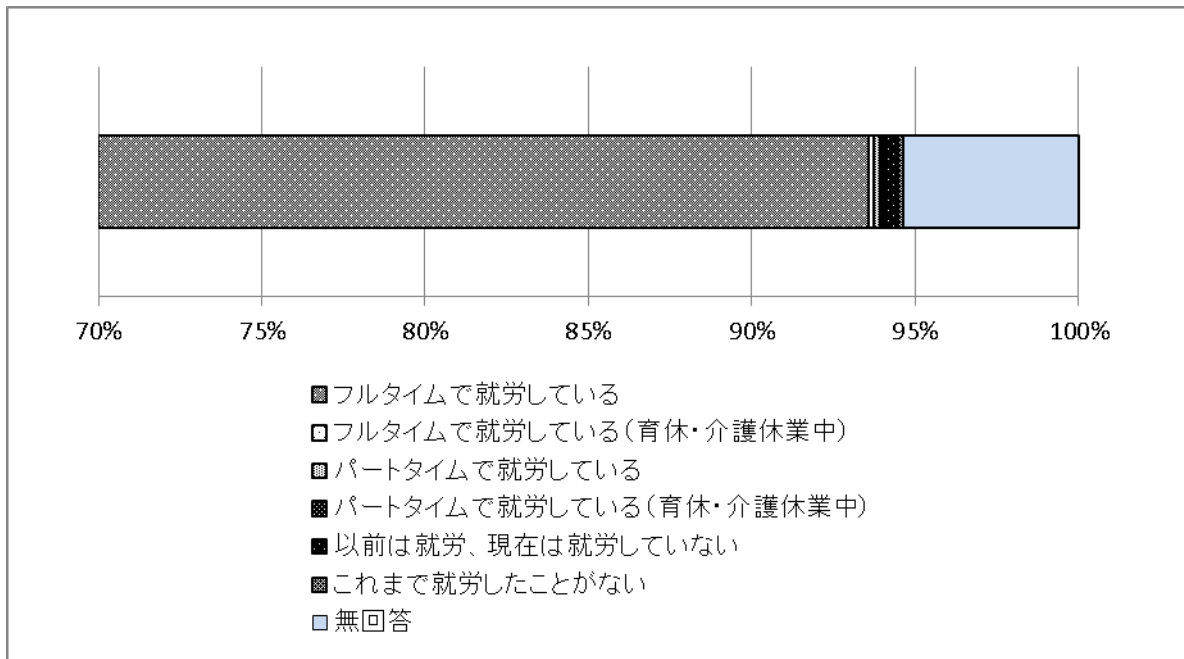
| | | |
|---------------|----------------|--------|
| 標準的な 日数・時間 | 1週あたり就労日数(平均) | 3.9 日 |
| | 1日あたり就労時間数(平均) | 4.6 時間 |
| | 出発時間(平均) | 9.4 時 |
| | 帰宅時間(平均) | 15.4 時 |

| | | |
|---------------|----------------|--------|
| 最も多い 日数・時間 | 1週あたり就労日数(平均) | 4.5 日 |
| | 1日あたり就労時間数(平均) | 5.4 時間 |
| | 出発時間(平均) | 8.8 時 |
| | 帰宅時間(平均) | 16.4 時 |

問3(2)父親の状況 【母子家庭の場合は記入は不要です】

あてはまる番号1つに○をつけてください。

| | フルタイム で就労し ている | フルタイム で就労し ている(育 休・介護 休業中) | パートタイ ムで就労 している | パートタイ ムで就労 している (育休・介 護休業中) | 以前は就 労、現在 は就労し ていない | これまで 就労したこ とがない | 無回答 | 回答者数 |
|-------|----------------------|--|-----------------------|---|------------------------------|-----------------------|-----|-------|
| 実数(人) | 4,645 | 7 | 9 | 4 | 25 | 6 | 267 | 4,963 |
| 比率(%) | 93.6 | 0.1 | 0.2 | 0.1 | 0.5 | 0.1 | 5.4 | 100.0 |



問3(2)-1 問3(2)で「1.～4.」(就労している)に○をつけた方に伺います。

週あたりの標準的な「就労日数」と、1日あたりの「就労時間(残業時間を含む)」をお答えください。また、就労している上でのもっとも多い就労日数・時間数についてもお答えください。産休・育休・介護休業中の方は、休業に入る前の状況についてお答えください。

問3(2)-2 問3(2)で「1.～4.」(就労している)に○をつけた方に伺います。

標準的な家を出る時刻と帰宅時刻をお答えください。また就労している上でのもっとも早く家を出る時刻ともっとも遅い帰宅時刻についてもお答えください。産休・育休・介護休業中の方は、休業に入る前の状況についてお答えください。時間は、必ず(例)08時～18時のように、24時間制でお答えください。

【フルタイム】

| | | |
|---------------|----------------|---------|
| 標準的な 日数・時間 | 1週あたり就労日数(平均) | 5.2 日 |
| | 1日あたり就労時間数(平均) | 10.1 時間 |
| | 出発時間(平均) | 7.4 時 |
| | 帰宅時間(平均) | 18.5 時 |

| | | |
|---------------|----------------|---------|
| 最も多い 日数・時間 | 1週あたり就労日数(平均) | 5.8 日 |
| | 1日あたり就労時間数(平均) | 12.5 時間 |
| | 出発時間(平均) | 6.4 時 |
| | 帰宅時間(平均) | 18.9 時 |

【フルタイムで休業中】

| | | |
|---------------|----------------|--------|
| 標準的な 日数・時間 | 1週あたり就労日数(平均) | 5.2 日 |
| | 1日あたり就労時間数(平均) | 9.5 時間 |
| | 出発時間(平均) | 7.5 時 |
| | 帰宅時間(平均) | 17.6 時 |

| | | |
|---------------|----------------|---------|
| 最も多い 日数・時間 | 1週あたり就労日数(平均) | 6.1 日 |
| | 1日あたり就労時間数(平均) | 11.2 時間 |
| | 出発時間(平均) | 6.3 時 |
| | 帰宅時間(平均) | 19.7 時 |

【パートタイム】

| | | |
|---------------|----------------|--------|
| 標準的な 日数・時間 | 1週あたり就労日数(平均) | 5.3 日 |
| | 1日あたり就労時間数(平均) | 6.2 時間 |
| | 出発時間(平均) | 7.4 時 |
| | 帰宅時間(平均) | 14.2 時 |

| | | |
|---------------|----------------|--------|
| 最も多い 日数・時間 | 1週あたり就労日数(平均) | 5.6 日 |
| | 1日あたり就労時間数(平均) | 8 時間 |
| | 出発時間(平均) | 6.7 時 |
| | 帰宅時間(平均) | 15.8 時 |

【パートタイムで休業中】

| | | |
|---------------|----------------|--------|
| 標準的な 日数・時間 | 1週あたり就労日数(平均) | 5 日 |
| | 1日あたり就労時間数(平均) | 9.3 時間 |
| | 出発時間(平均) | 6.3 時 |
| | 帰宅時間(平均) | 17.7 時 |

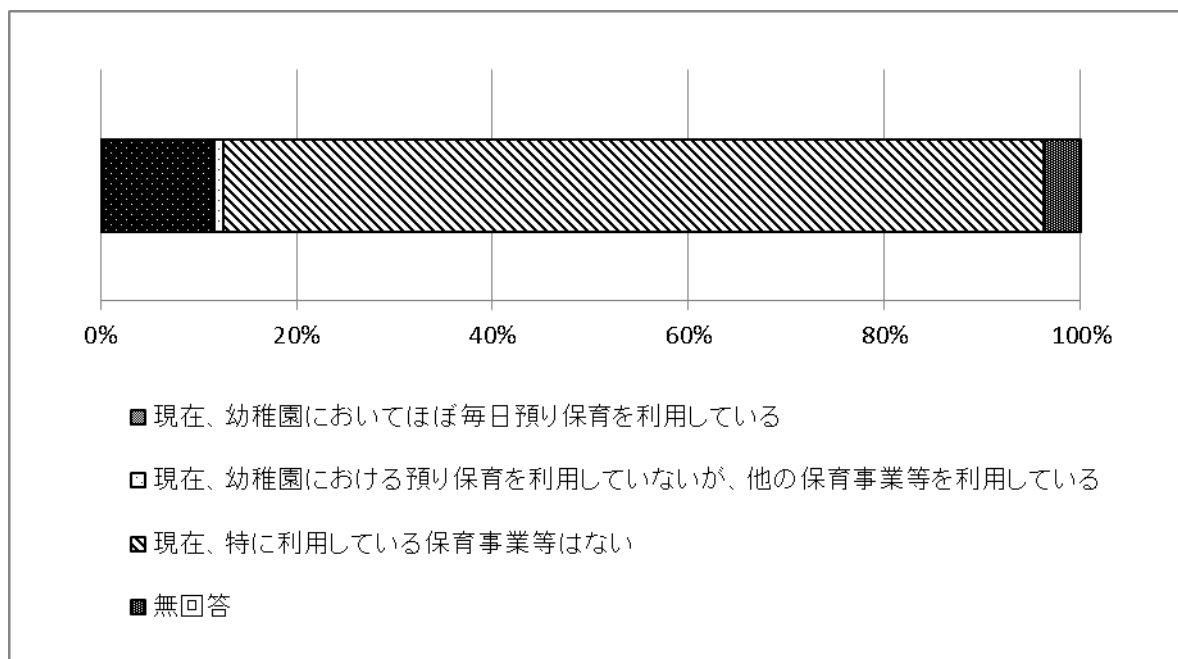
| | | |
|---------------|----------------|--------|
| 最も多い 日数・時間 | 1週あたり就労日数(平均) | 5 日 |
| | 1日あたり就労時間数(平均) | 11 時間 |
| | 出発時間(平均) | 5.8 時 |
| | 帰宅時間(平均) | 19.7 時 |

問4【すべての方にお伺いします】

現在の幼稚園における預かり保育（通常の就園時間を延長して預かる事業）の利用状況等を伺います。

問4(1)あてはまる番号1つに○をつけてください。

| | 現在、幼稚園においてほぼ毎日預り保育を利用している | 現在、幼稚園における預り保育を利用していないが、他の保育事業等を利用している | 現在、特に利用している保育事業等はない | 無回答 | 回答者数 |
|-------|---------------------------|--|---------------------|-----|-------|
| 実数(人) | 579 | 43 | 4,153 | 188 | 4,963 |
| 比率(%) | 11.7 | 0.9 | 83.7 | 3.8 | 100.0 |



問4(1)-1 問4(1)で「1.」に○をつけた方に伺います。

週あたりの標準的な「利用日数」と、1日あたりの「利用時間」をお答えください。また、利用する上でのもっとも多い利用日数と利用時間についてもお答えください。

<標準的な利用日数・利用時間数>

| | |
|----------------|--------|
| 1週あたり利用日数(平均) | 4.2 日 |
| 1日あたり利用時間数(平均) | 3.3 時間 |

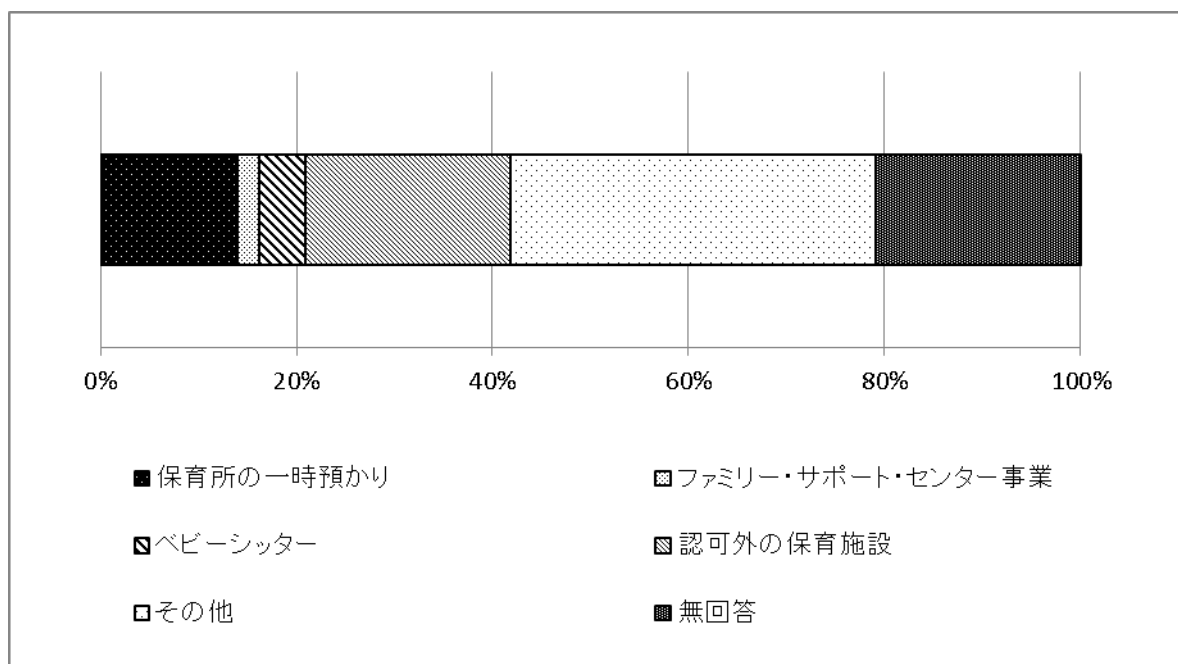
<もっとも多い利用日数・利用時間数>

| | |
|----------------|--------|
| 1週あたり利用日数(平均) | 4.6 日 |
| 1日あたり利用時間数(平均) | 3.7 時間 |

問4(1)－2 問4(1)で「2.」に○をつけた方に伺います。

どのような保育事業等を利用されているか、あてはまる番号1つに○をつけて下さい。また、週あたりの標準的な「利用日数」、1日あたりの「利用時間」をお答えください。また、利用する上でのもっとも多い利用日数と利用時間数についてもお答えください。

| | 保育所の一時預かり | ファミリー・サポート・センター事業 | ベビーシッター | 認可外の保育施設 | その他 | 無回答 | 回答者数 |
|-------|-----------|-------------------|---------|----------|------|------|-------|
| 実数(人) | 6 | 1 | 2 | 9 | 16 | 9 | 43 |
| 比率(%) | 14.0 | 2.3 | 4.7 | 20.9 | 37.2 | 20.9 | 100.0 |



<標準的な利用日数・利用時間数>

| | |
|----------------|--------|
| 1週あたり利用日数(平均) | 3.5 日 |
| 1日あたり利用時間数(平均) | 4.7 時間 |

<もっとも多い利用日数・利用時間数>

| | |
|----------------|--------|
| 1週あたり利用日数(平均) | 4.2 日 |
| 1日あたり利用時間数(平均) | 5.8 時間 |

◇その他の回答

認可外保育施設等