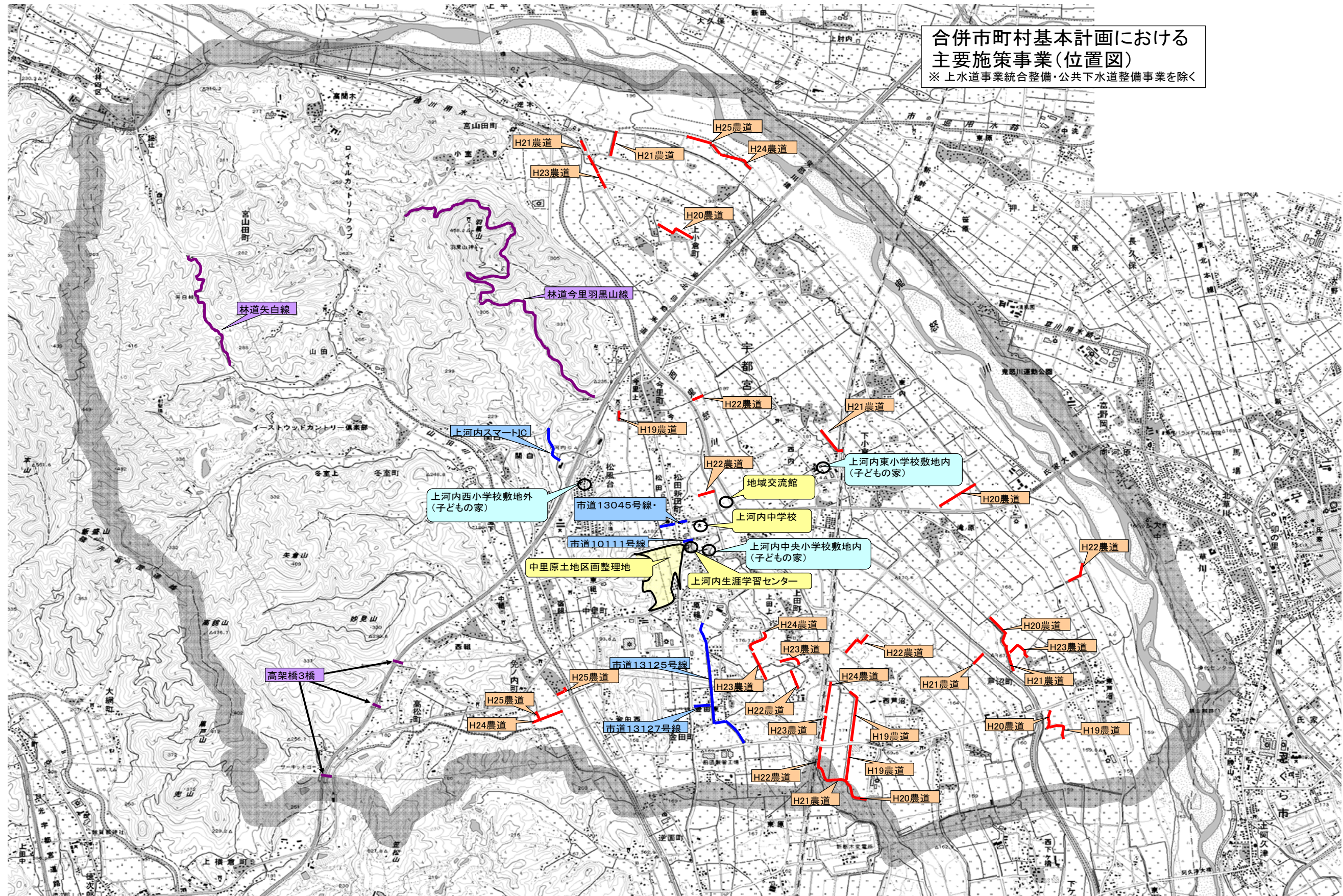


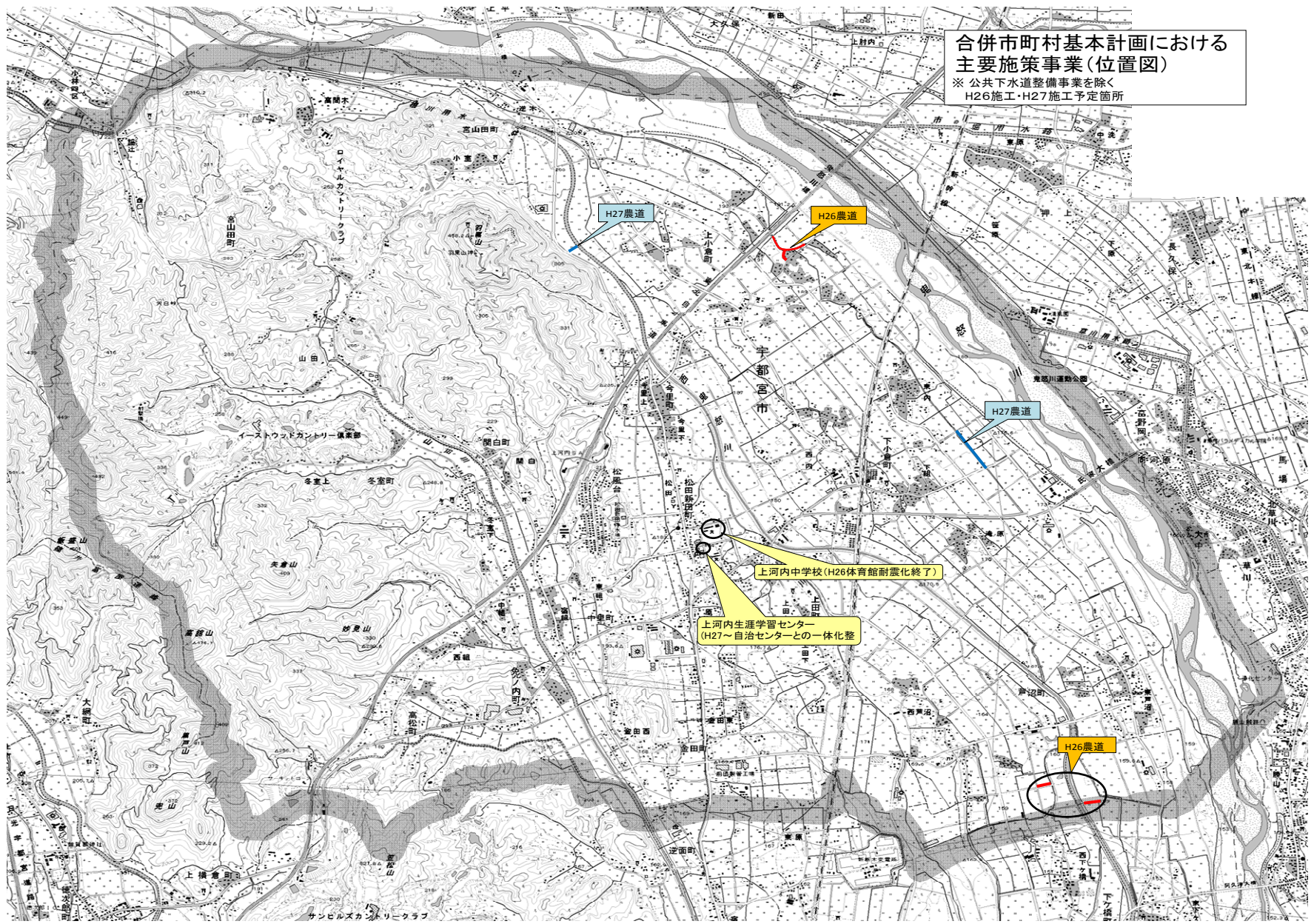
## 合併市町村基本計画の執行状況

主要施策事業位置図・写真

合併市町村基本計画における  
主要施策事業(位置図)  
※ 上水道事業統合整備・公共下水道整備事業を除く



合併市町村基本計画における  
主要施策事業(位置図)  
※ 公共下水道整備事業を除く  
H26施工・H27施工予定箇所



●道路新設改良事業

市道10111号線（一部未完了）



市道13125号線（一部未買収）



市道13125号線（一部未買収）






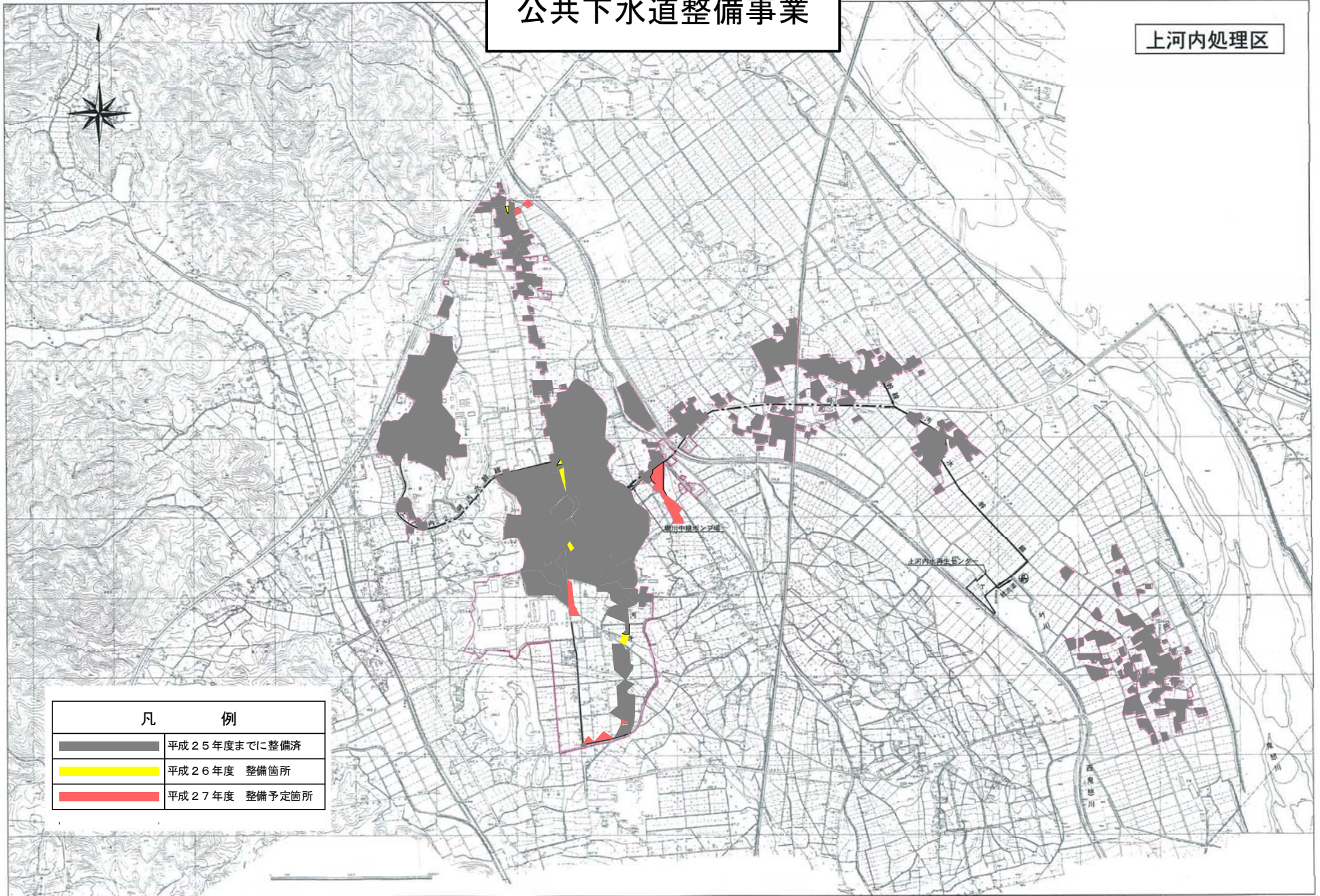
市道13127号線（未着手）



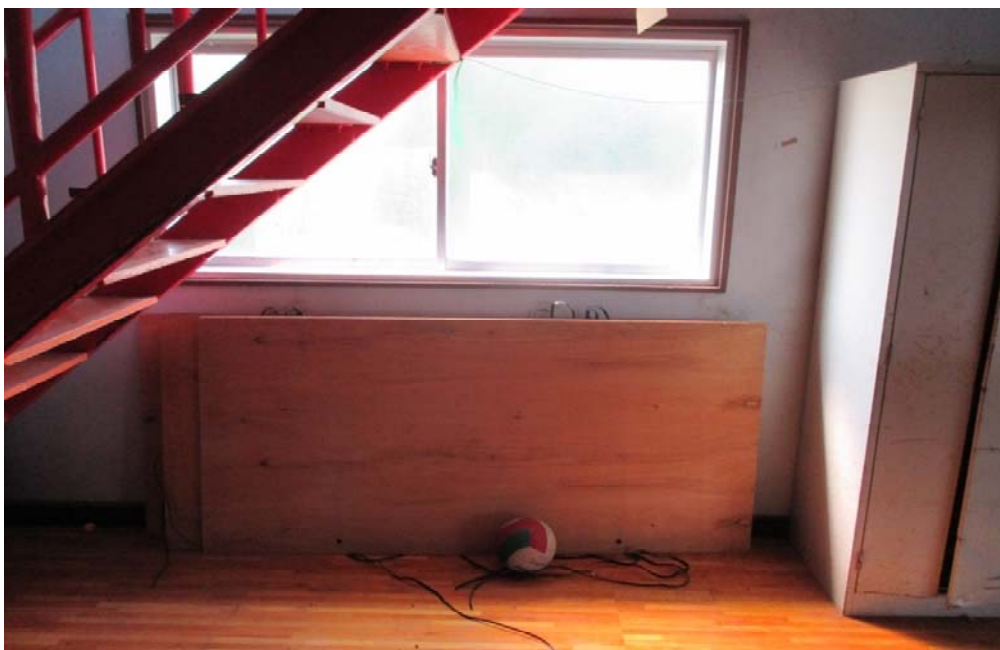
# 公共下水道整備事業

上河内処理区

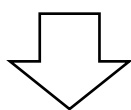
凡 例	
	平成25年度までに整備済
	平成26年度 整備箇所
	平成27年度 整備予定箇所



●平成26年度施工 中学校体育館整備事業  
上河内中学校体育館



施工前



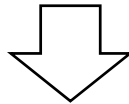
施工後

窓をなくして壁とし、耐震性を強化

上河内中学校体育館



施 工 前



施 工 後

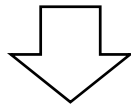
窓をなくして壁とし、耐震性を強化



上河内中学校体育館



施 工 前



施 工 後

天井にブレースを加え耐震性を強化

●平成26年度施工 農道整備事業

①上小倉町地内



②上小倉町地内



③芦沼町地内  
西鬼怒川西側



西鬼怒川東側境橋付近



●H27年度施工予定 農道整備事業

①下小倉町地内



②宮山田町地内

