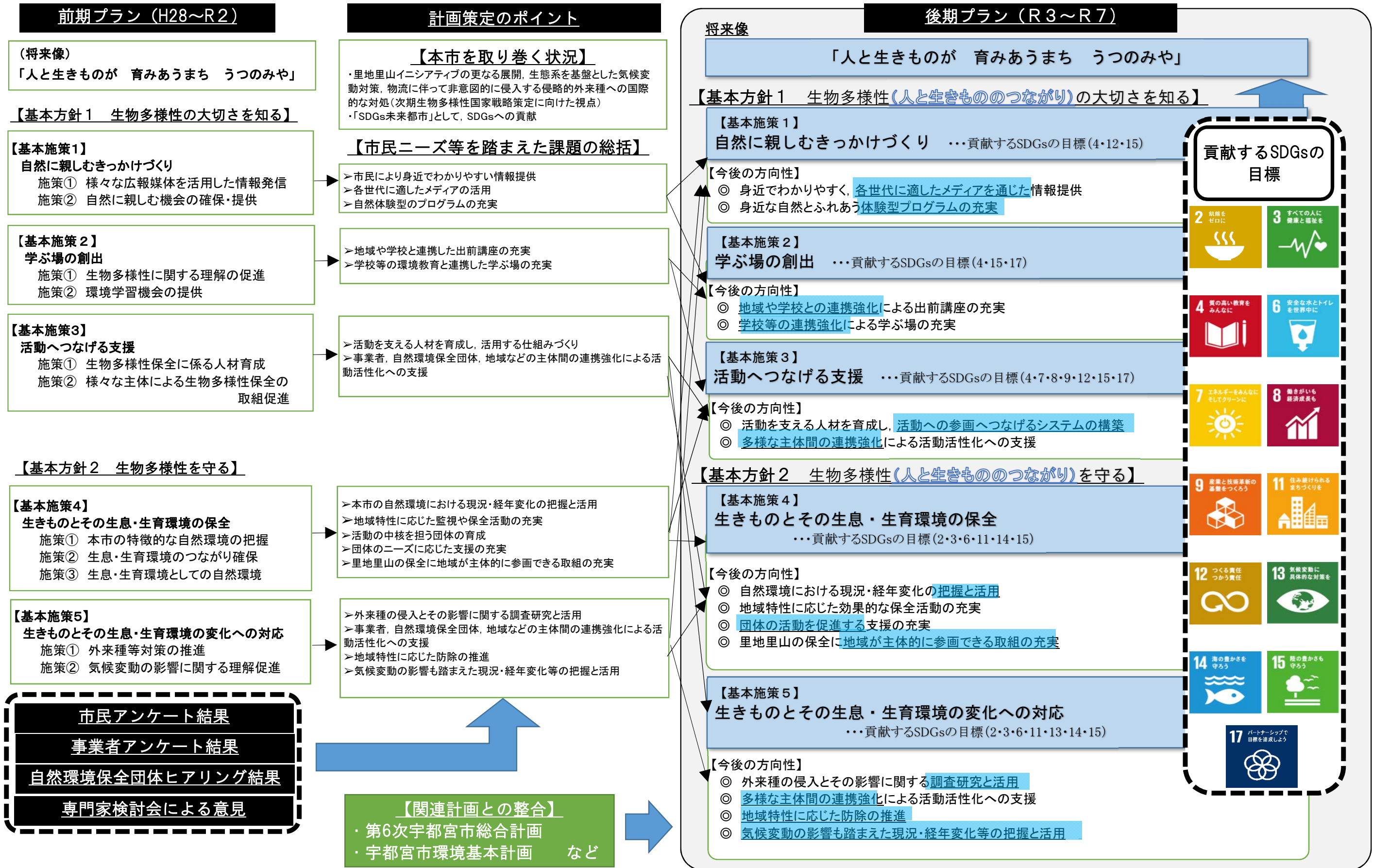


➢ 前期プランの評価や市民、事業者アンケート、自然環境保全団体へのヒアリング結果及び専門家の意見を踏まえて、課題を総括し、後期プランの方向性を検討



※【今後の方向性】の網掛け部分は、後期プランの特徴につながるポイント。
※貢献するSDGsの目標は、幅広く捉えていることから、施策を整理した段階で再整理。