

宇都宮都市計画道路の変更

7・7・101号 大谷スマートインターチェンジ側道1号線

7・7・102号 大谷スマートインターチェンジ側道2号線

7・7・103号 大谷スマートインターチェンジ側道3号線

7・7・104号 大谷スマートインターチェンジ側道4号線

7・7・105号 大谷スマートインターチェンジ側道5号線

3・5・109号 中丸野沢線

(宇都宮市決定)

宇都宮都市計画道路の変更（宇都宮市決定）

1. 都市計画道路 3・5・109 号中丸野沢線を次のように変更する。
2. 都市計画道路 7・7・101 号大谷スマートインターチェンジ側道 1 号線ほか 4 路線を次のように追加する。

種別	名称		位置			区域	構造				備考
	番号	路線名	起点	終点	主な経過地	延長	構造形式	車線の数	幅員	地表式の区間における鉄道等との交差の構造	
幹線街路	3・5・109	中丸野沢線	宇都宮市駒生町	宇都宮市野沢町	宇都宮市宝木町2丁目	約3,100m	地表式	2車線	12.0m	自動車専用道路と平面交差1箇所 幹線街路と平面交差4箇所	
区画街路	7・7・101	大谷スマートインターチェンジ側道1号線	宇都宮市宝木町2丁目	宇都宮市宝木町2丁目	宇都宮市宝木町2丁目	約400m	地表式	—	5.0m	幹線街路と平面交差1箇所 区画街路と平面交差1箇所	
	7・7・102	大谷スマートインターチェンジ側道2号線	宇都宮市宝木町2丁目	宇都宮市宝木町2丁目	宇都宮市宝木町2丁目	約430m	地表式	—	5.0m	幹線街路と平面交差1箇所 区画街路と平面交差1箇所	
	7・7・103	大谷スマートインターチェンジ側道3号線	宇都宮市駒生町	宇都宮市宝木町2丁目	宇都宮市宝木町2丁目	約610m	地表式	2車線	7.0m	自動車専用道路と立体交差1箇所 幹線街路と平面交差1箇所 区画街路と平面交差2箇所	
	7・7・104	大谷スマートインターチェンジ側道4号線	宇都宮市駒生町	宇都宮市駒生町	宇都宮市駒生町	約120m	地表式	—	5.0m	幹線街路と平面交差1箇所	
	7・7・105	大谷スマートインターチェンジ側道5号線	宇都宮市駒生町	宇都宮市駒生町	宇都宮市駒生町	約320m	地表式	2車線	7.0m	自動車専用道路と立体交差1箇所 幹線街路と平面交差1箇所	

「区域及び構造は計画図表示のとおり」

理由

本市における交通状況，将来の土地利用計画及び交通形態等を勘案し，総合的に検討した結果，本案のように変更しようとするものである。

新旧対照表（宇都宮市決定）

上段：変更後，下段：（変更前）

種別	名称		位置			区域	構造				備考
	番号	路線名	起点	終点	主な経過地	延長	構造形式	車線の数	幅員	地表式の区間における鉄道等との交差の構造	
幹線街路	3・5・109	中丸野沢線	宇都宮市駒生町	宇都宮市野沢町	宇都宮市宝木町2丁目	約3,100m	地表式	2車線	12.0m	自動車専用道路と平面交差1箇所 幹線街路と平面交差4箇所	
	[3・5・109]	[中丸野沢線]	[宇都宮市駒生町]	[宇都宮市野沢町]	[宇都宮市宝木町2丁目]	[約3,100m]	[地表式]	[2車線]	[12.0m]	[幹線街路と平面交差4箇所]	
区画街路	7・7・101	大谷スマートインターチェンジ側道1号線	宇都宮市宝木町2丁目	宇都宮市宝木町2丁目	宇都宮市宝木町2丁目	約400m	地表式	—	5.0m	幹線街路と平面交差1箇所 区画街路と平面交差1箇所	
	[—]	[—]	[—]	[—]	[—]	[—]	[—]	[—]	[—]	[—]	
	7・7・102	大谷スマートインターチェンジ側道2号線	宇都宮市宝木町2丁目	宇都宮市宝木町2丁目	宇都宮市宝木町2丁目	約430m	地表式	—	5.0m	幹線街路と平面交差1箇所 区画街路と平面交差1箇所	
	[—]	[—]	[—]	[—]	[—]	[—]	[—]	[—]	[—]	[—]	
	7・7・103	大谷スマートインターチェンジ側道3号線	宇都宮市駒生町	宇都宮市宝木町2丁目	宇都宮市宝木町2丁目	約610m	地表式	2車線	7.0m	自動車専用道路と立体交差1箇所 幹線街路と平面交差1箇所 区画街路と平面交差2箇所	
[—]	[—]	[—]	[—]	[—]	[—]	[—]	[—]	[—]	[—]	[—]	
7・7・104	大谷スマートインターチェンジ側道4号線	宇都宮市駒生町	宇都宮市駒生町	宇都宮市駒生町	約120m	地表式	—	5.0m	幹線街路と平面交差1箇所		
[—]	[—]	[—]	[—]	[—]	[—]	[—]	[—]	[—]	[—]	[—]	
7・7・105	大谷スマートインターチェンジ側道5号線	宇都宮市駒生町	宇都宮市駒生町	宇都宮市駒生町	約320m	地表式	2車線	7.0m	自動車専用道路と立体交差1箇所 幹線街路と平面交差1箇所		
[—]	[—]	[—]	[—]	[—]	[—]	[—]	[—]	[—]	[—]	[—]	

「区域及び構造は計画図表示のとおり」

理 由 書

1 都市計画の種類・名称

宇都宮都市計画道路の決定（宇都宮市決定）

7・7・101号 大谷スマートインターチェンジ 側道1号線

7・7・102号 大谷スマートインターチェンジ 側道2号線

7・7・103号 大谷スマートインターチェンジ 側道3号線

7・7・104号 大谷スマートインターチェンジ 側道4号線

7・7・105号 大谷スマートインターチェンジ 側道5号線

宇都宮都市計画道路の変更（宇都宮市決定）

3・5・109号 中丸野沢線

2 都市計画の位置・現況等

本市では、「将来にわたり持続的に発展していくまち」の形成を目指し、中心市街地や地域コミュニティなどの拠点化の促進を図るとともに、幹線道路など交通基盤を強化することにより、他圏域や拠点間における機能連携の軸の形成を図り、本市独自の連携・集約型による「ネットワーク型コンパクトシティ」の形成を目指している。

その実現にあたって、第6次宇都宮市総合計画において「交通の未来都市」の実現に向けた戦略事業の一つに位置付け「大谷スマートインターチェンジの整備」を推進している。

本市の都市構造は、南北方向には東北自動車道、国道4号が通り、東西方向には北関東自動車道が通るなど、主要な交通が交差する要衝にあり、商業業務機能や行政機能、交流機能をはじめとする諸機能が集積した中心市街地を「都市拠点」に、重要文化財に指定されている大谷寺や平和観音などの歴史と自然を生かした多くの観光資源が広がる西部地域を「観光拠点」に位置付けている。また、その拠点間を結ぶ主要地方道宇都宮今市線（通称：大谷街道）が地域連携交流軸として機能している。

しかし、主要地方道宇都宮今市線は東北自動車道と接続していないことから、「都市拠点」や「観光拠点」、及び周辺に立地する多くの住宅や商店から東北自動車道へのアクセスがしにくい状況である。

そのようなことから、東北自動車道と交差する主要地方道宇都宮今市線（大谷街道）とスマートインターチェンジを接続することで、利用圏域の拡大や広域ネットワークの形成による移動時間の短縮により、地域住民の生活向上はもとより、「都市拠点」・「観光拠点」へのアクセス向上による地域振興、混雑緩和による円滑な交通環境の形成、救急救命活動への支援、防災機能の強化等の様々な整備効果が見込めるなど、当該スマートインターチェンジは機能的なまちづくりを推進するために、必要不可欠な施設である。

新たに整備する都市計画道路（大谷スマートインターチェンジ上り線及び下り線）に沿って、区画街路を整備することで、地域交通の円滑な処理や周辺地域からスマートインターチェンジへのアクセス性の向上が見込まれる。

また、3・5・109号中丸野沢線は、駒生町を起点とし商業・業務施設の集中する都市拠点を通り戸祭町の3・4・102号宇都宮日光線交差点を終点とする、宇都宮市西部地域に至る総延長約3,100m、代表幅員12.0m、2車線の「都市の骨格を形成する幹線道路」に位置づけられている道路であるが、本路線と3・2・101号大通りの交差点、及び、1・5・1号大谷スマートインターチェンジ上り線交差点では右左折車への十分な専用

車線が確保されていないことから、朝夕の通勤・通学時を中心に著しい交通渋滞が頻発している。

このため、大谷スマートインターチェンジ接続後にはさらなる激しい渋滞が発生し、地域周辺住民の生活活動に支障をきたすほか、スマートインターチェンジの整備効果が十分に発現されないことが危惧される。

3 決定及び変更の理由

1・5・1号大谷スマートインターチェンジ上り線及び1・5・2号大谷スマートインターチェンジ下り線の整備に伴い、地域交通の円滑な処理や周辺地域からスマートインターチェンジへのアクセス性向上のため、区画街路を新たに追加する。

また、スマートインターチェンジ整備後の渋滞緩和や、スマートインターチェンジの整備効果を十分に発現するため、3・5・109号中丸野沢線の区域を変更する。

4 決定及び変更の内容

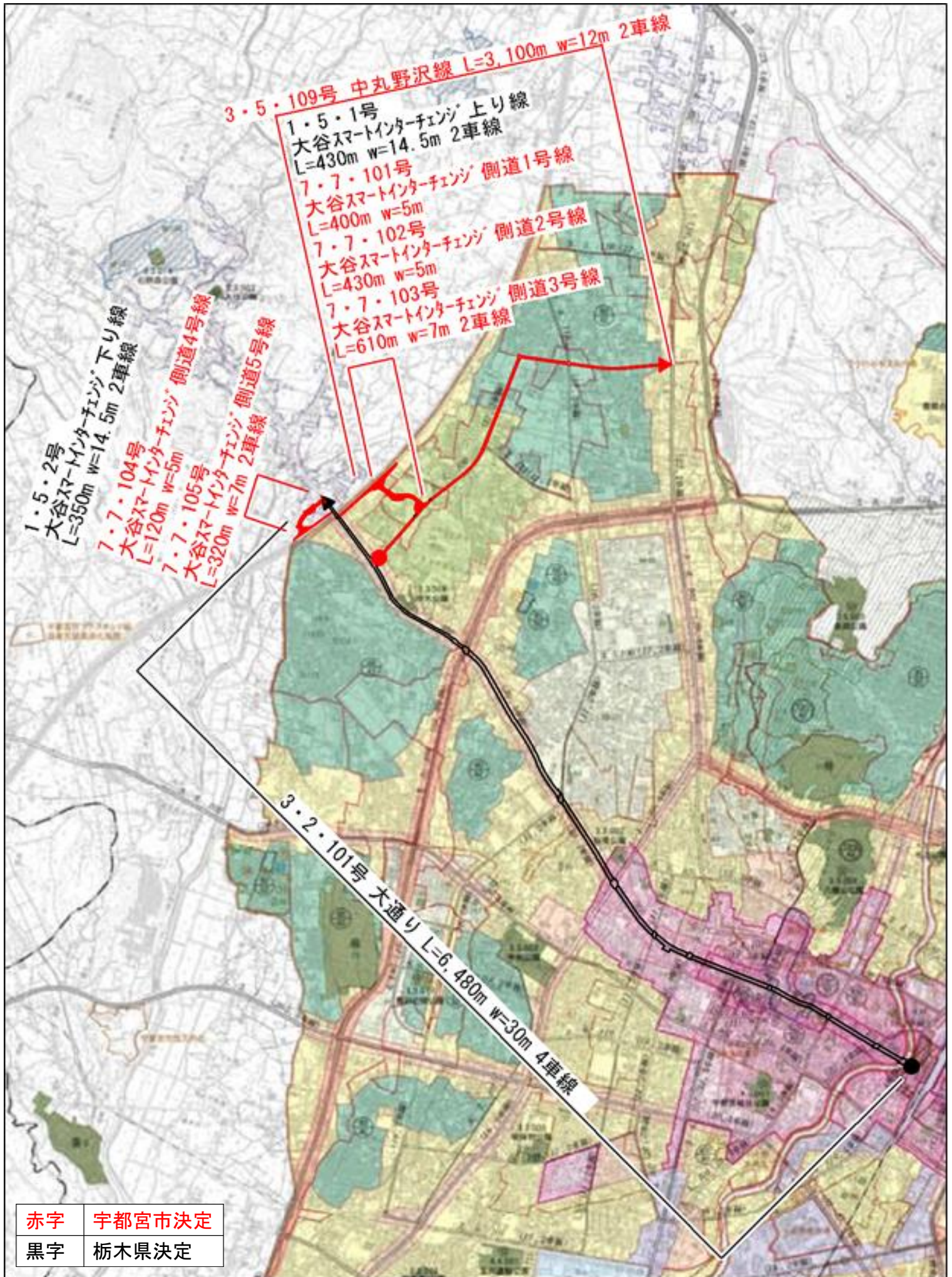
次のように都市計画を決定する。

名称	内容
7・7・101号 大谷スマートインターチェンジ側道1号線	スマートインターチェンジの整備に伴い、区画街路を新たに追加するもの。
7・7・102号 大谷スマートインターチェンジ側道2号線	スマートインターチェンジの整備に伴い、区画街路を新たに追加するもの。
7・7・103号 大谷スマートインターチェンジ側道3号線	スマートインターチェンジの整備に伴い、区画街路を新たに追加するもの。
7・7・104号 大谷スマートインターチェンジ側道4号線	スマートインターチェンジの整備に伴い、区画街路を新たに追加するもの。
7・7・105号 大谷スマートインターチェンジ側道5号線	スマートインターチェンジの整備に伴い、区画街路を新たに追加するもの。

次のように都市計画を変更する。

名称	内容
3・5・109号 中丸野沢線	スマートインターチェンジの整備に伴い、区域を変更するもの。

総 括 図

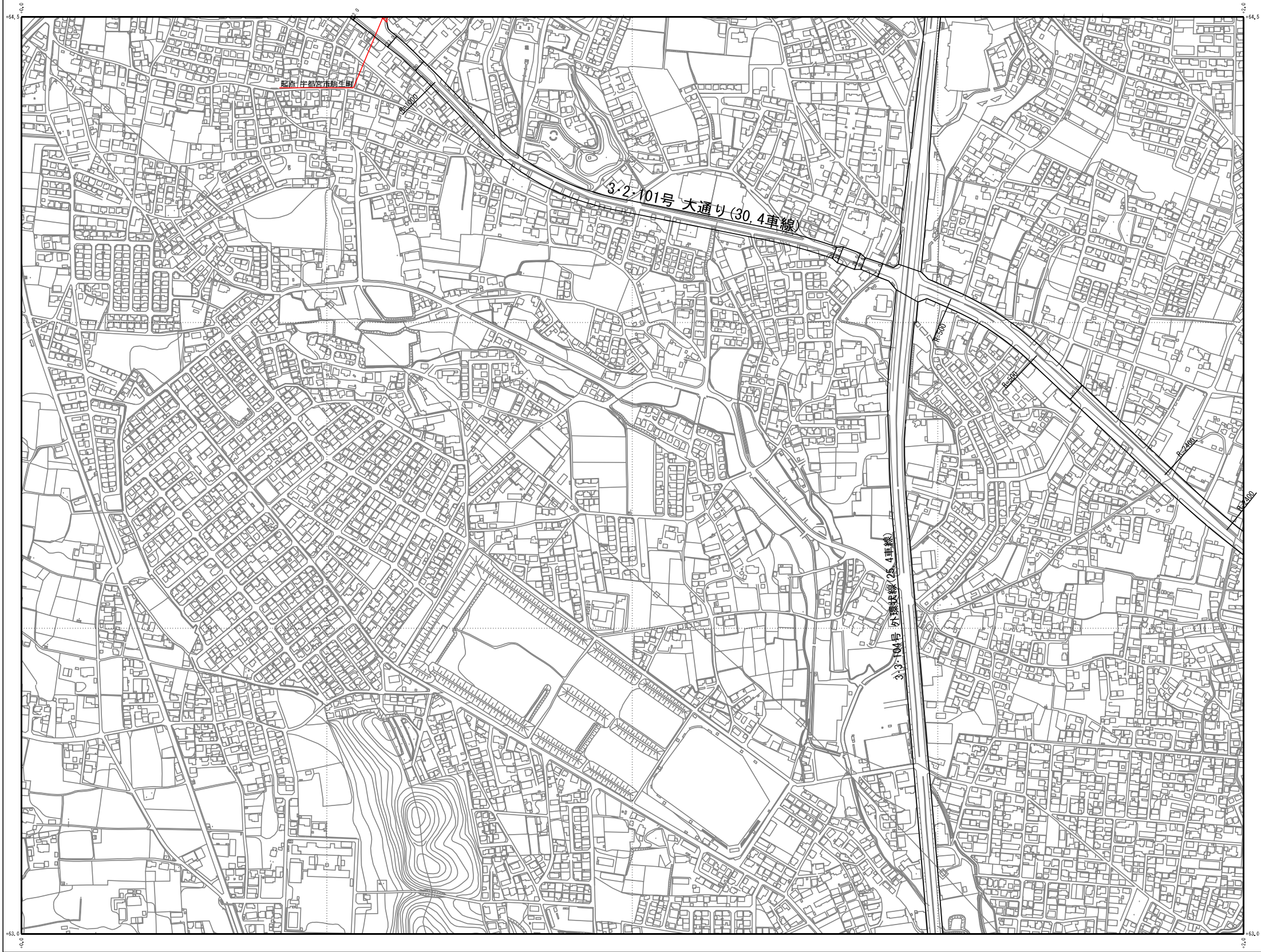
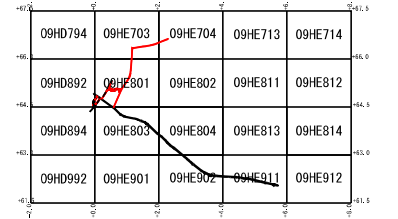


計画図 (1)



IX-HE 80-3

IX-HE 80-3



記号

	△ 3.72	三車線
	■ 25.02	六車線
	■ 35.0	八車線
	■ 25.73	六車線
	● 12.3	三車線
	● 16.8	四車線
	● 18.8	五車線

	△ 3.72	三車線
	■ 25.02	六車線
	■ 35.0	八車線
	■ 25.73	六車線
	● 12.3	三車線
	● 16.8	四車線
	● 18.8	五車線

	△ 3.72	三車線
	■ 25.02	六車線
	■ 35.0	八車線
	■ 25.73	六車線
	● 12.3	三車線
	● 16.8	四車線
	● 18.8	五車線

	△ 3.72	三車線
	■ 25.02	六車線
	■ 35.0	八車線
	■ 25.73	六車線
	● 12.3	三車線
	● 16.8	四車線
	● 18.8	五車線

	△ 3.72	三車線
	■ 25.02	六車線
	■ 35.0	八車線
	■ 25.73	六車線
	● 12.3	三車線
	● 16.8	四車線
	● 18.8	五車線

	△ 3.72	三車線
	■ 25.02	六車線
	■ 35.0	八車線
	■ 25.73	六車線
	● 12.3	三車線
	● 16.8	四車線
	● 18.8	五車線

	△ 3.72	三車線
	■ 25.02	六車線
	■ 35.0	八車線
	■ 25.73	六車線
	● 12.3	三車線
	● 16.8	四車線
	● 18.8	五車線

	△ 3.72	三車線
	■ 25.02	六車線
	■ 35.0	八車線
	■ 25.73	六車線
	● 12.3	三車線
	● 16.8	四車線
	● 18.8	五車線

	△ 3.72	三車線
	■ 25.02	六車線
	■ 35.0	八車線
	■ 25.73	六車線
	● 12.3	三車線
	● 16.8	四車線
	● 18.8	五車線

	△ 3.72	三車線
	■ 25.02	六車線
	■ 35.0	八車線
	■ 25.73	六車線
	● 12.3	三車線
	● 16.8	四車線
	● 18.8	五車線

