



まちづくり交付金事後評価委員会

中里・金田地区の概要について

平成23年11月11日

都市整備部 北部区画整理事務所



はじめに



本地区は、宇都宮中心部から北へ約15km、一般国道293号と主要地方道藤原宇都宮線との交差部周辺に位置し、自然と歴史・文化、生活環境の調和の取れた地域であるとともに、宇都宮市街地との地理的關係からベッドタウン的な役割を持つ地域である。

現在、県道藤原宇都宮線の4車線化が行われ、宇都宮中心部へのアクセス性の向上が見込まれており、今後同沿線地域を中心に都市化が急速に進むことが予測されている。一方で地元からは日常的な生活を支える商業施設の充実や公共下水道など生活環境の整備を求める声が高まっていた。



はじめに



このため、合併前の旧上河内町において、平成13年度に都市計画に関する基本方針を策定、平成15年に用途地域の決定を行うとともに、平成19年には中里原土地区画整理事業に着手、平成22年には「第2次宇都宮市都市計画マスタープラン」において地域交流拠点として位置づけ、まちづくり交付金を導入しながら、事業の推進を図っているところである。



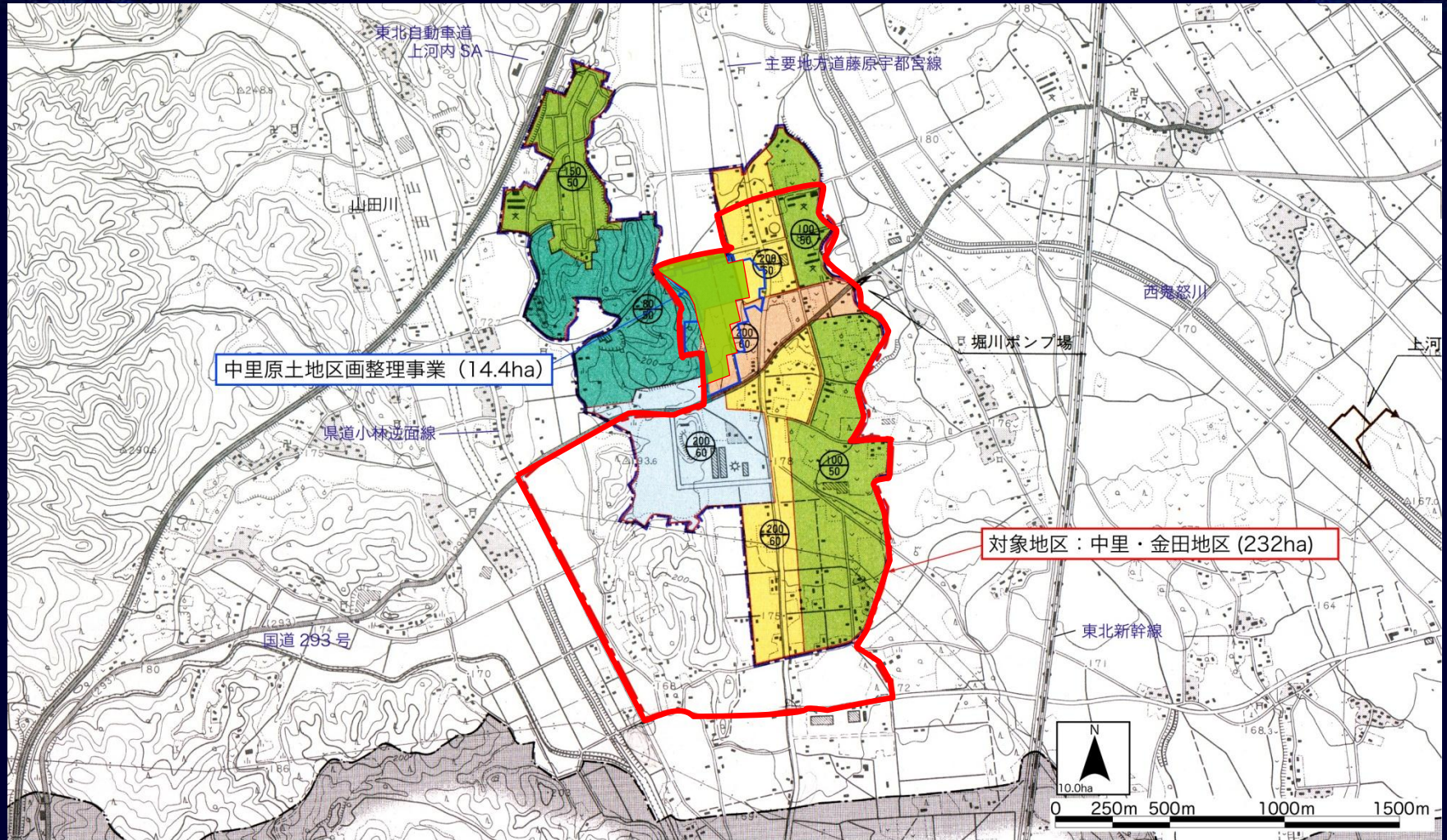
計 画 概 要



- 【地 区 名】 中里・金田地区
- 【面 積】 232ヘクタール
- 【交 付 期 間】 平成19年度～平成23年度（五カ年間）
- 【交付対象事業費】 約15億円（国費率40.3%）
- 【区 域】 中里町・金田町・上田町・松田新田町の各一部



計画区域



住めば
愉快だ
宇都宮

UTSUNOMIYA



まちづくりの目標



【大目標】

住みやすく 暮らしやすい 生活都市の形成

【小目標】

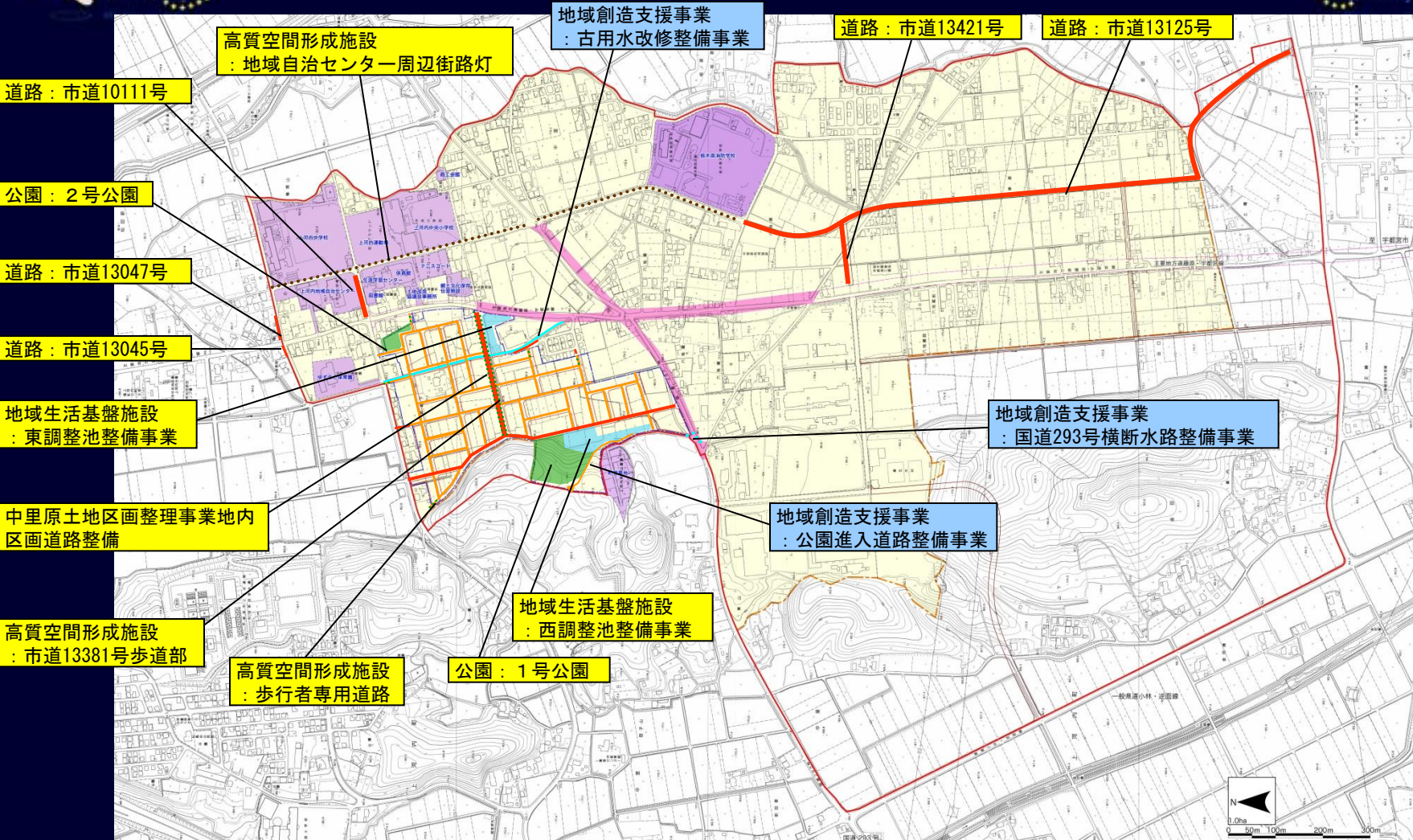
高い利便性と周辺環境と調和した魅力的な居住地づくり

充実した公共サービス利用等を促す効率的な
街なかネットワークづくり

安全安心の歩行環境づくり



事業位置図



凡 例

	基幹事業		提案事業
--	------	--	------



土地区画整理事業地内
区画道路整備（市道13381号線）



市道10111号線（道路拡幅等）



市道13125号線（道路拡幅等）



1号公園
(中里原ゆずっこ公園)

【地域生活基盤施設】



東調整池



西調整池

【高質空間形成施設】



歩行者専用道路



古用水改修整備



【地域創造支援事業】



古用水改修整備事業



公園進入道路



【地域創造支援事業】



公園進入道路整備事業