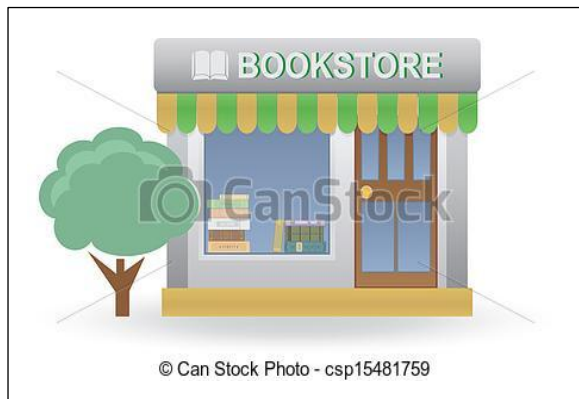


★広告のイメージ



魅惑的！
ブックストア
のぞいてみよう

意外と図書館は近くにある！

図書館は遠い、開館時間が合わない、駐車場が混んでいる。こんな、つい面倒になりそうな事が一気に片付く場所があります。

「生涯学習センター」「地区市民センター」「コミュニティプラザ」「ブランチ」の名称で、合わせて17か所の市の施設で図書館の利用カードが使えます。

図書館で借りてセンターに返す。ホームページから予約してセンターで借りる。そんな使い方が自在にできるようになっていますので、お近くのミニ図書館としてお気軽にご利用ください。



借りるのは
無料ですよ。

各施設の開館時間・休館日・取り扱い内容については、お問い合わせいただくかホームページをご覧ください。

トップページ <http://www.lib-utsunomiya.jp/>

図書室・ランチ一覧

※休館日は年末年始のみです。図書室の開館時間は、平日 8:30 から 19:00 まで、土日祝日は 9:30 から 19:00 までです。図書館ランチは、10:00 から 19:00 まで開館です。

図書室・ランチ名	アクセス方法	電話番号	FAX
中央生涯学習センター 中央1丁目1番13号	東武宇都宮駅から徒歩5分 「県庁前」バス停下車徒歩5分	632-6331	639-7579
雀宮地区市民センター 新富町9番4号	「雀宮地区市民センター」下車 JR雀宮駅から徒歩15分	654-1511	653-5646
南生涯学習センター 江曾島2丁目4番23号	関東バス江曾島行き 「緑町」下車徒歩4分	645-0006	659-9953
北生涯学習センター 若草3丁目12番25号	関東バス郡部線 「長岡街道入口」下車徒歩15分	621-7745	622-7093
西生涯学習センター 西一の沢町17番32号	関東バス「作新学院前」 下車徒歩5分	648-7480	648-8241
清原地区市民センター 清原工業団地15番地4	JR・東野バス清原球場行き 「清原球場」下車徒歩1分	667-5696	667-9062
篠井地区市民センター 下小池町466番地1	塩野室車庫行き・船生行き 「篠井小学校前」下車徒歩5分	669-2515	669-2972
瑞穂野地区市民センター 下桑島町1030番地1	関東バス本郷台行き 「市民センター」下車すぐ	656-4250	656-7704

図書室・ランチ名	アクセス方法	電話番号	FAX
城山地区市民センター 大谷町1059番地5	関東バス大谷經由立岩行き 「城山地区市民センター」下車1分	652-4794	652-5570
豊郷地区市民センター 岩曽町825番地1	宇都宮北高經由豊郷台方面行き 「豊郷地区市民センター入口」3分	660-2340	660-2270
富屋地区市民センター 徳次郎町80番地2	今市車庫行き, 船生行きほか 「富屋小学校前」下車徒歩1分	665-4395	665-7226
国本地区市民センター 宝木本町1868番地1	仁良塚經由ろまんちつく村行き 「仁良塚」バス停下車徒歩1分	665-2942	665-7225
平石地区市民センター 下平出町158番地1	関東バス中平出經由柳田車庫行 「平石農協」下車徒歩1分	662-6206	689-2814
姿川地区市民センター 西川田町805番地1	関東バス西川田駅行き 「東原町」下車徒歩10分	658-1594	659-9425
横川地区市民センター 屋板町576番地1	関東バス上三川行き 「屋板郵便局前」下車徒歩5分	656-6452	656-7702
田原コミュニティプラザ 上田原町1番地	関東バス玉生車庫行きなど 「田中医院前」下車徒歩10分	672-4000	672-7066
図書館ランチ 馬場通り4丁目1番1号 うつのみや表参道スクエア5階	東武宇都宮駅から徒歩5分 「馬場町」下車徒歩1分 市民プラザ バンパ出張所内	616-1542	616-1541

※ランチは、利用カード作成、予約した資料の受け取り・資料の返却ができる窓口です。

知っていましたか？図書館にはこんな本がある

まずは、東図書館所蔵の【宮ぶら関連資料】です。

東図書館では、宇都宮餃子、宇都宮の地酒、宇都宮のプロスポーツチーム、大谷石、黄ぶな、自転車、宮染めなど、宇都宮の文化や工芸品等に関する書籍・雑誌・リーフレットなど様々な資料を収集しています。宇都宮餃子や餃子のお菓子などのパッケージは43種類あります。



宇都宮のことなら中央図書館【地域資料コーナー】へ。

市政について、宇都宮の明治期の地形図が見たい、二荒山神社の祭り・行事についてなど、一般では入手しにくい資料も収集・提供しています。

過去の新聞を調べたい

『下野新聞』などの地方新聞『朝日新聞』『毎日新聞』『読売新聞』の栃木版をマイクロフィルムや縮刷版、CD-ROM・DVD-ROMの形態で保存しており、閲覧・複写ができます。

便利です！！レファレンスサービス

図書館のレファレンスサービスとは、利用者の求めに応じて、情報や資料を提供することにより、援助することです。

お気軽にご活用ください。



事例1 「〇〇の本」を読みたいが市内の図書館にあるかな？

⇒ 所蔵調査といい、本などをどこの図書館が所蔵しているか調べます。

市立図書館にない場合は、県内の図書館や大学図書館・国会図書館等の所蔵を調べることもあります。

事例2 「〇〇という論文は何という刊行物の何ページに掲載されていますか。」

⇒ 書誌事項調査として、書名・著者名・出版社などの事柄を調べます。

事例3 「書いた人がわからないけど、〇〇関係の本が仕事で必要だ」

⇒ 資料案内調査（文献案内調査）として、様々なテーマに対し、適切な資料・情報を提供する手伝いをします。

事例4 「宇都宮市の祭りについて調べたい」

⇒ 事実事項調査として、特定の事柄に関する事実・事項について適切な回答が書かれた資料を根拠に、利用者が探している事実を回答します。

調べものに！読書に！ 市内の図書館のご案内

いろいろな場所の図書館を利用してみてください。

宇都宮市立図書館HPアドレス <http://www.lib-utsunomiya.jp/>

○中央図書館

〒320-0845 宇都宮市明保野町 7-57

TEL028-636-0231 FAX028-639-0740

e-mail tosyokan@lib-utsunomiya.jp

○東図書館

〒321-0968 宇都宮市中今泉3丁目 5-1

TEL028-638-5614 FAX028-638-5791

e-mail higashi@lib-utsunomiya.jp



調べものに！読書に！ 市内の図書館のご案内

○南図書館

〒321-0121 宇都宮市雀宮町 56-1

TEL028-653-7609 FAX028-653-7619

e-mail minami@lib-utsunomiya.jp



○上河内図書館

〒321-0414 宇都宮市中里町 182-1

TEL028-674-1123 FAX028-674-1120

e-mail kamikawachi@lib-utsunimoya.jp



調べものに！読書に！ 市内の図書館のご案内

調べものの強い味方の県立図書館もあります

○河内図書館

〒329-1105 宇都宮市中岡本町 3397

TEL028-673-6782 FAX028-673-6783

e-mail tosyokan@lib-utsunomiya.jp



○栃木県県立図書館

〒321-0414 宇都宮市塙田 1-3-23

TEL028-622-5111 FAX028-624-7855

e-mail tochilib@lib.pref.tochigi.lg.jp
HPアドレス <http://www.lib.pref.tochigi.lg.jp/>



栃木県内大学等図書館一覧

①	宇都宮大学附属図書館	11	宇都宮共和大学 那須キャンパス図書館
②	宇都宮大学附属図書館工学部分館	12	宇都宮共和大学宇都宮シティキャンパス図書室※館内閲覧
③	足利工業大学附属図書館	⑬	文星芸術大学・宇都宮文星短期大学 図書館
4	自治医科大学図書館※館内閲覧・利用資格有	14	國學院大學栃木学園図書館
5	獨協医科大学図書館※館内閲覧・利用資格有	⑮	宇都宮短期大学附属図書館
6	白鷗大学総合図書館※館内閲覧・条件有	16	足利短期大学附属図書館
7	白鷗大学総合図書館分館※館内閲覧・条件有	17	佐野短期大学図書館※館内閲覧
⑧	作新学院大学・作新学院大学女子短期大学部 図書館	⑱	小山工業高等専門学校図書情報センター
9	帝京大学宇都宮キャンパス図書館※館内閲覧 事前連絡要		
⑩	国際医療福祉大学図書館		

宇都宮市立図書館は栃木県内大学図書館と相互貸借ができます。調査研究に必要な時にご利用ください。番号に○印は、資料により一般利用者貸出可能な大学図書館です。

外国人の方への読書案内

あなたの近くに外国人のお知り合いはいませんか？

図書館では残念ながら窓口に語学堪能な職員はいませんが、外国語ボランティアの協力を得て、「英語」「中国語」「韓国語」「スペイン語」の利用案内や利用カード登録用の申込書などを用意しています。英語版のフロアガイドもあります。

洋書・洋雑誌・英字新聞の利用だけではなく、いつでも使えるインターネットパソコンの利用や、東図書館で毎月開かれる英語で楽しむおはなし会への参加など、滞在型を目指す宇都宮市の図書館には楽しみ方がいろいろありますから、一人で・家族と・友人とぜひお出かけください。

特製利用案内は、外国語勉強中の参考にもなるでしょうか？

ホームページには英文と中文のページがあります

http://ufinity08.jp.fujitsu.com/utsunomiyclib/?page_id=243

La guía de la Biblioteca

도서관 이용 안내

借用証的使用説明書

LIBRARY GUIDE



THE UTSUNOMIYA CITY OHNO LIBRARY
THE UTSUNOMIYA CITY HIGASHI LIBRARY
THE UTSUNOMIYA CITY MINAMI LIBRARY
THE UTSUNOMIYA CITY KANKAWAGI LIBRARY
THE UTSUNOMIYA CITY KAWAGI LIBRARY

QRコード一覧

宇都宮市立図書館

<http://www.lib-utsunomiya.jp/>



宇都宮市立図書館のおすすめ本リスト



栃木県立図書館

<http://www.lib.pref.tochigi.lg.jp/>



市内書店のおすすめ本リスト

●●書店



□□書房



ブックス△

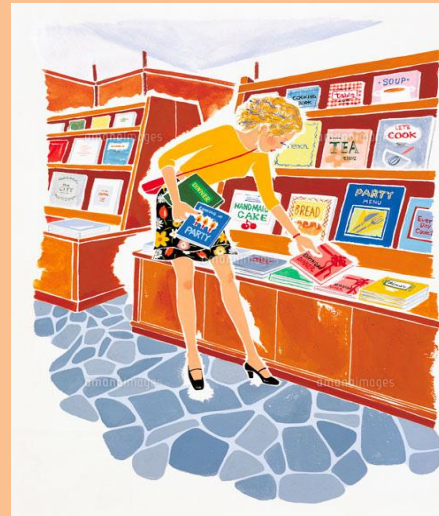


★広告のイメージ

本のご用命は、
紀伊國屋書店宇都宮店（パルコ8F）へ
お待ちしております



市役所にお越しの際は、
ぜひ、地下1階「鶴畑書店」を
ご利用ください。



★広告のイメージ



本の注文は、お気軽に当店まで
お待ちしております



平成 26 年 月
宇都宮市立図書館発行