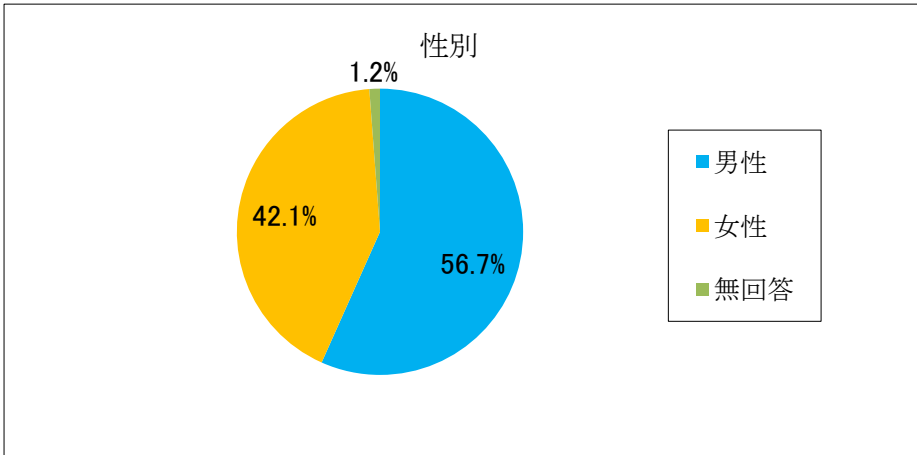


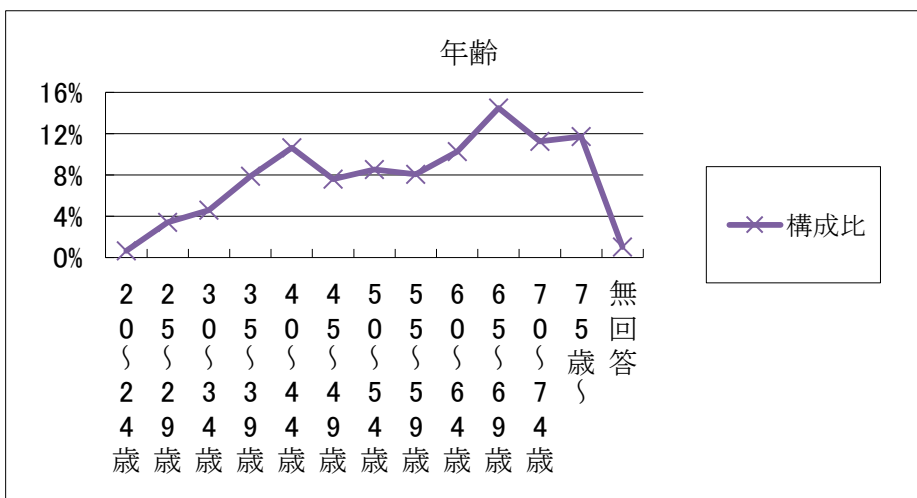
1 性別

項目	回答数	構成比
男性	619	56.7%
女性	460	42.1%
無回答	13	1.2%
合計	1,092	100.0%



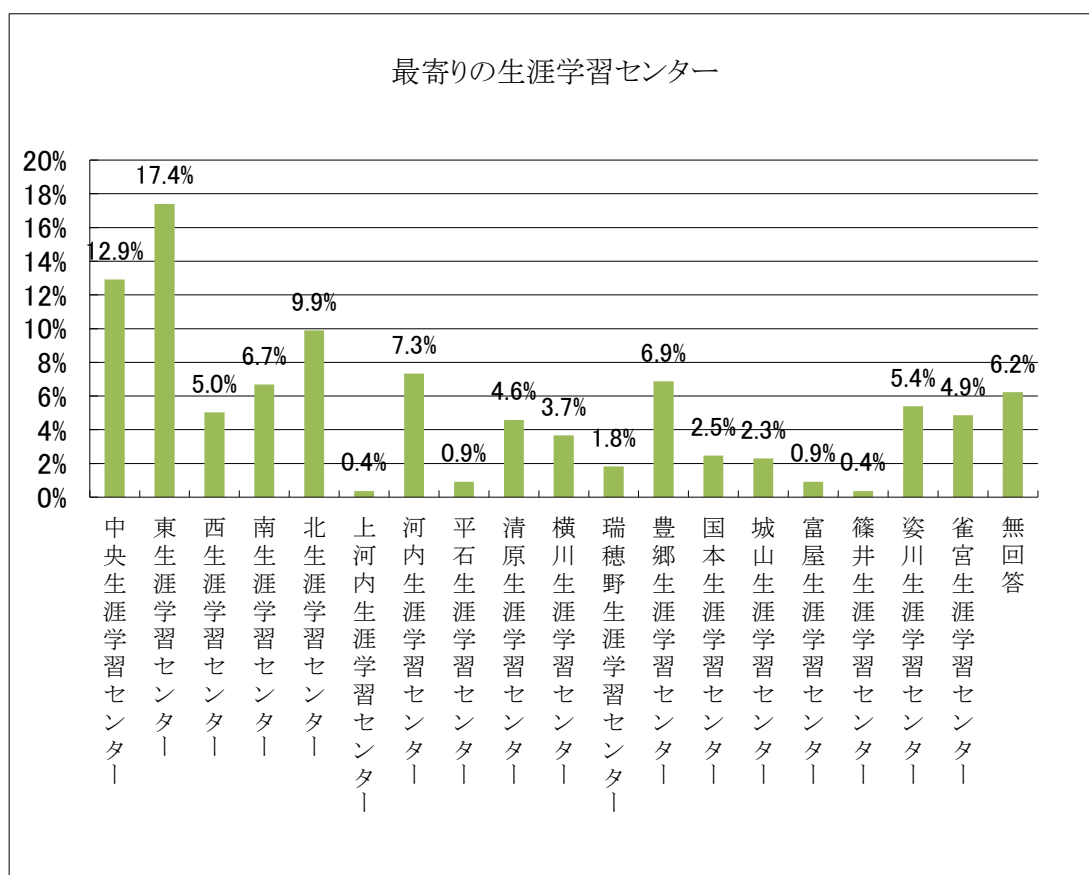
2 年齢

項目	回答数	構成比
20～24歳	7	0.6%
25～29歳	37	3.4%
30～34歳	50	4.6%
35～39歳	86	7.9%
40～44歳	116	10.6%
45～49歳	83	7.6%
50～54歳	93	8.5%
55～59歳	88	8.1%
60～64歳	112	10.3%
65～69歳	158	14.5%
70～74歳	123	11.3%
75歳～	128	11.7%
無回答	11	1.0%
合計	1,092	100.0%



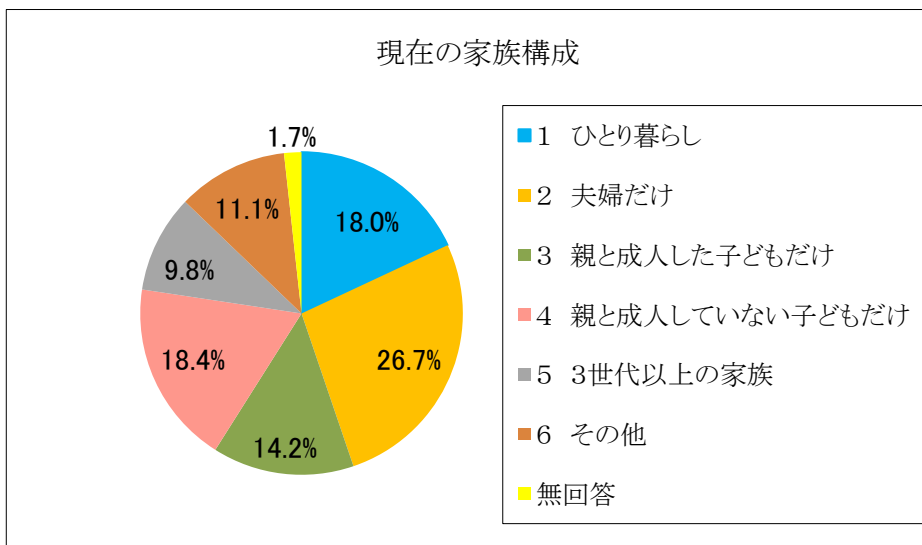
3 住所

項目	回答数	構成比
中央生涯学習センター	141	12.9%
東生涯学習センター	190	17.4%
西生涯学習センター	55	5.0%
南生涯学習センター	73	6.7%
北生涯学習センター	108	9.9%
上河内生涯学習センター	4	0.4%
河内生涯学習センター	80	7.3%
平石生涯学習センター	10	0.9%
清原生涯学習センター	50	4.6%
横川生涯学習センター	40	3.7%
瑞穂野生涯学習センター	20	1.8%
豊郷生涯学習センター	75	6.9%
国本生涯学習センター	27	2.5%
城山生涯学習センター	25	2.3%
富屋生涯学習センター	10	0.9%
篠井生涯学習センター	4	0.4%
姿川生涯学習センター	59	5.4%
雀宮生涯学習センター	53	4.9%
無回答	68	6.2%
合計	1,092	100.0%



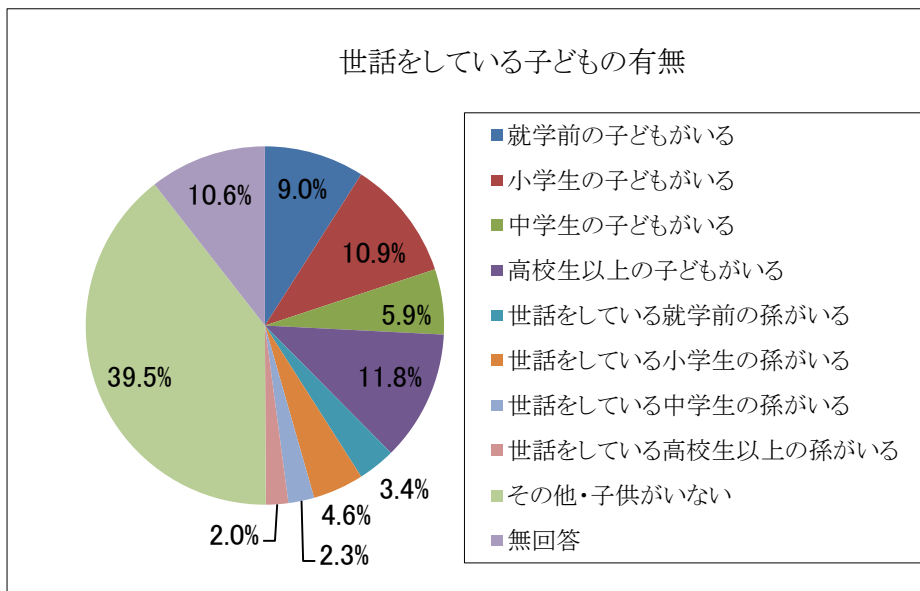
4 現在の家族構成

項目	回答数	構成比
1 ひとり暮らし	197	18.0%
2 夫婦だけ	292	26.7%
3 親と成人した子どもだけ	155	14.2%
4 親と成人していない子どもだけ	201	18.4%
5 3世代以上の家族	107	9.8%
6 その他	121	11.1%
無回答	19	1.7%
合計	1,092	100.0%



5 世話をしている子どもの有無

項目	回答数	構成比
就学前の子どもがいる	112	9.0%
小学生の子どもがいる	135	10.9%
中学生の子どもがいる	73	5.9%
高校生以上の子どもがいる	146	11.8%
世話をしている就学前の孫がいる	42	3.4%
世話をしている小学生の孫がいる	57	4.6%
世話をしている中学生の孫がいる	29	2.3%
世話をしている高校生以上の孫がいる	25	2.0%
その他・子供がいない	490	39.5%
無回答	131	10.6%
合計	1,240	100.0%



6 職業

項目	回答数	構成比
農・林・水産業	21	1.9%
商・工業自営、自由業	74	6.8%
会社員	312	28.6%
公務員・団体職員	69	6.3%
会社役員	35	3.2%
パート、アルバイト、派遣社員	149	13.6%
専業主婦	112	10.3%
生徒・学生	2	0.2%
無職	256	23.4%
その他	40	3.7%
無回答	22	2.0%
合計	1,092	100.0%

