

# 上下水道施設の耐震化と老朽化への対策について



## 上下水道事業のあゆみ

1

### 水道事業

大正5年3月 通水開始



平成28年3月 通水開始から  
100周年



平成29年 普及率：98.0%

### 下水道事業

昭和40年8月 処理開始



平成27年8月 処理開始から  
50周年



平成29年 普及率：88.0%

## 上下水道施設の概要

2

|      | 水道             | 下水道            |
|------|----------------|----------------|
| 主な施設 | 5 浄水場          | 5 処理場          |
| 管延長  | 約 3, 1 8 4 k m | 約 2, 4 3 4 k m |



## 松田新田浄水場・川田水再生センター

3

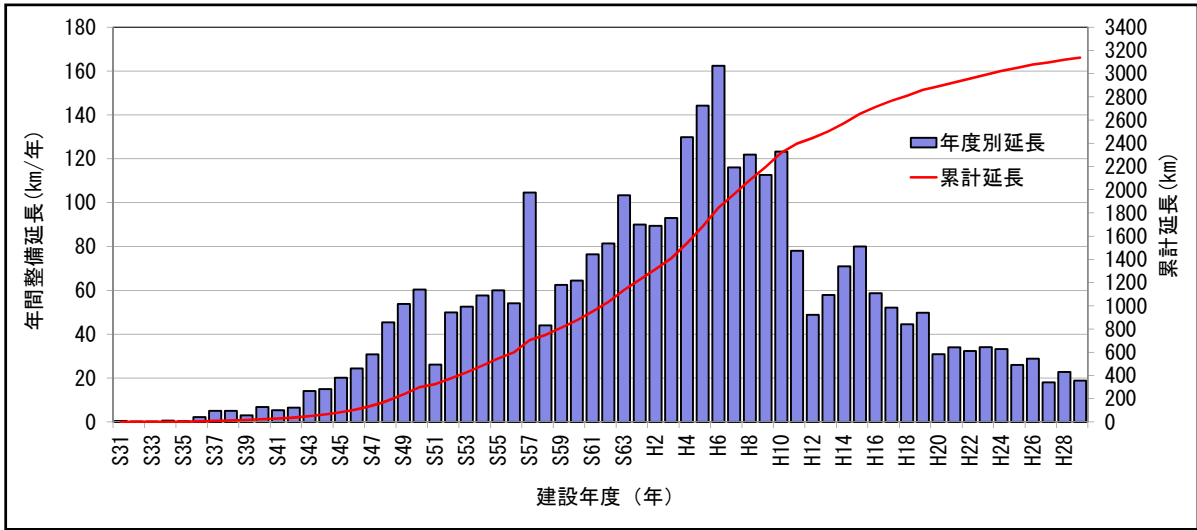


松田新田浄水場

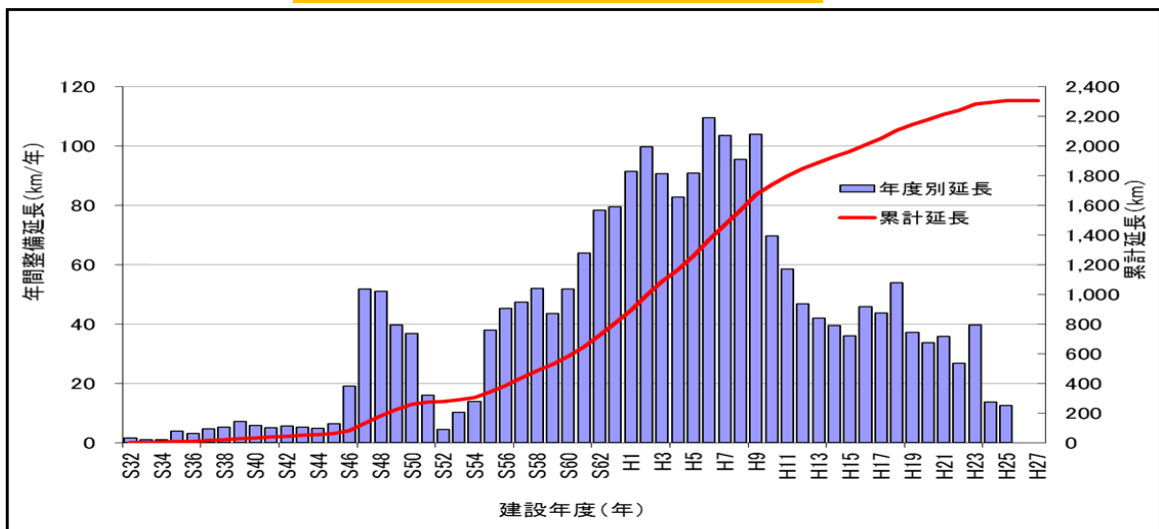
川田水再生センター



## 布設年度別管路延長



## 布設年度別管渠延長



人口減少に伴う  
水需要の減少

大規模な  
自然災害の発生



老朽化による事故の発生





耐震化

阪神淡路大震災相当の地震に耐えられるよう上下水道施設を耐震補強



災害に強い上下水道の確立

老朽化対策

老朽化した上下水道施設の改築・更新



安定した上下水道事業の推進

## 耐震化の取組状況（水道）

10

### 浄水場・管路の耐震化工事



松田新田浄水場沈澱池

### 高間木・松田を結ぶ導水管



## 耐震化の取組状況（下水道）

11

### 処理場・管渠の耐震化工事



川田水再生センター

### 地震動を吸収する目地の設置



## 老朽化対策の取組状況（水道）

12

### 老朽管の更新



新しい管の布設

撤去した老朽管



## 老朽化対策の取組状況（下水道）

13

### 老朽管渠の改築・更新



整備前

整備後



更新需要の増大

組織体制の確保



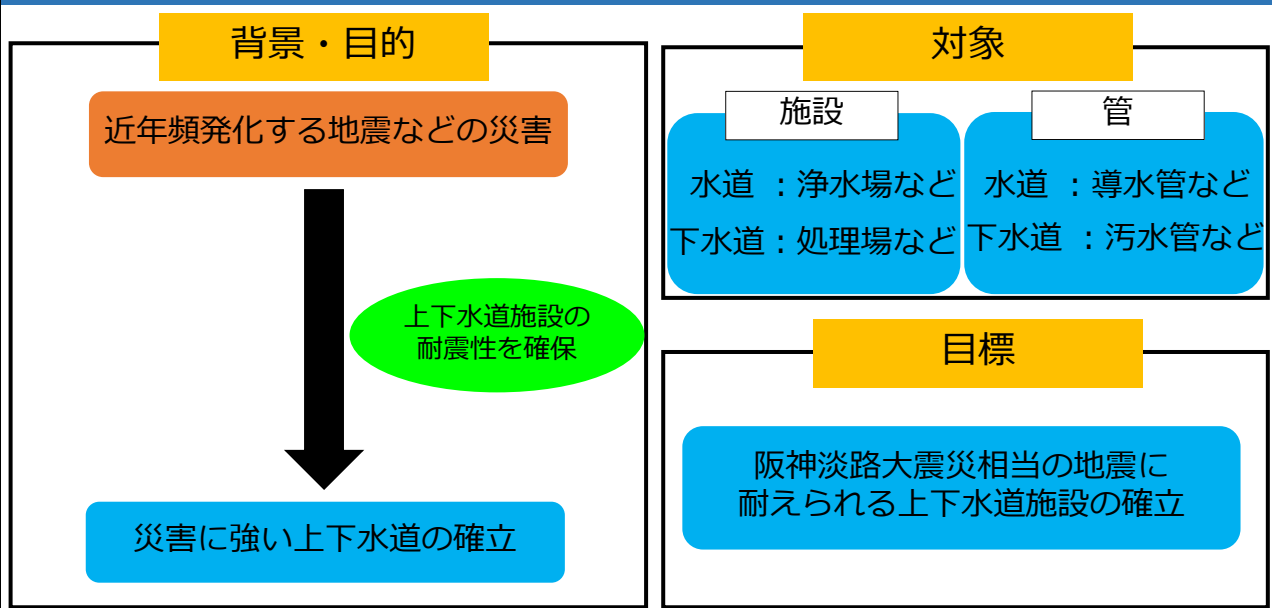
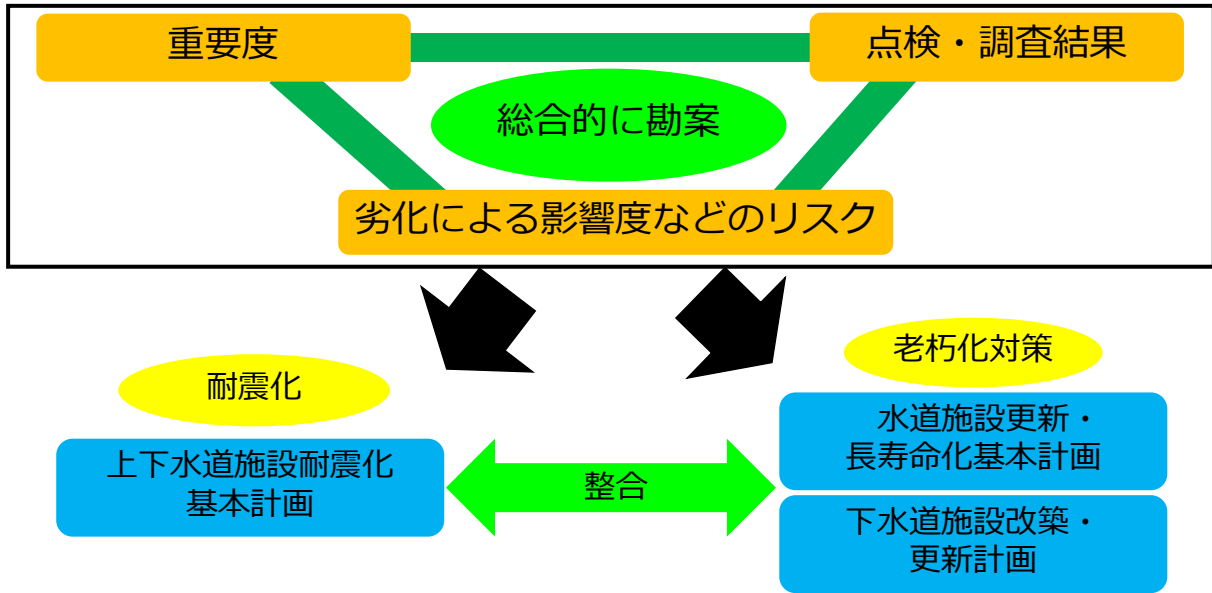
料金収入の減少

課題

劣化による影響度などのリスクを踏まえた  
優先順位に基づき耐震化や改築・更新の実施

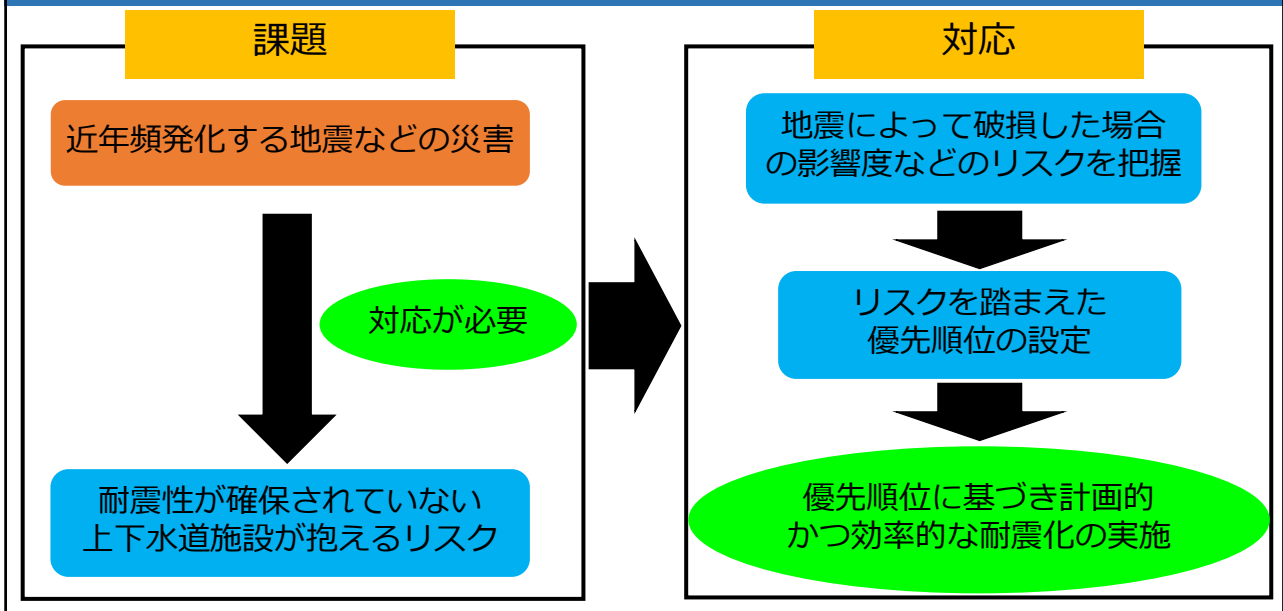
現行の料金収入の中で対策を実施





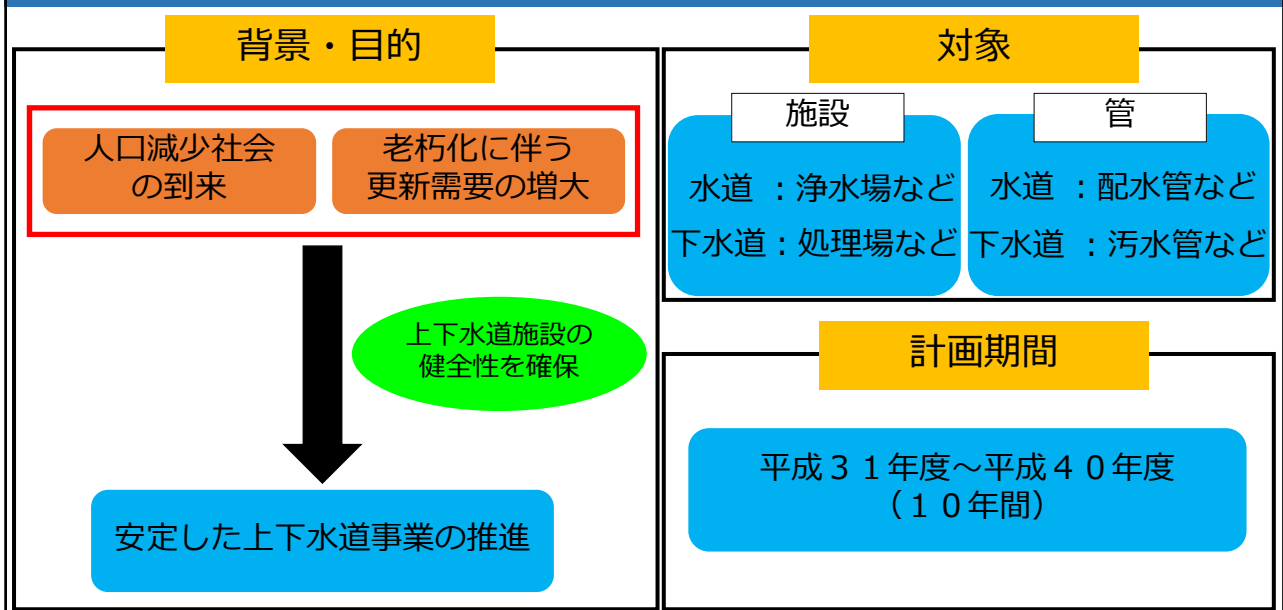
## 計画の考え方（耐震化）

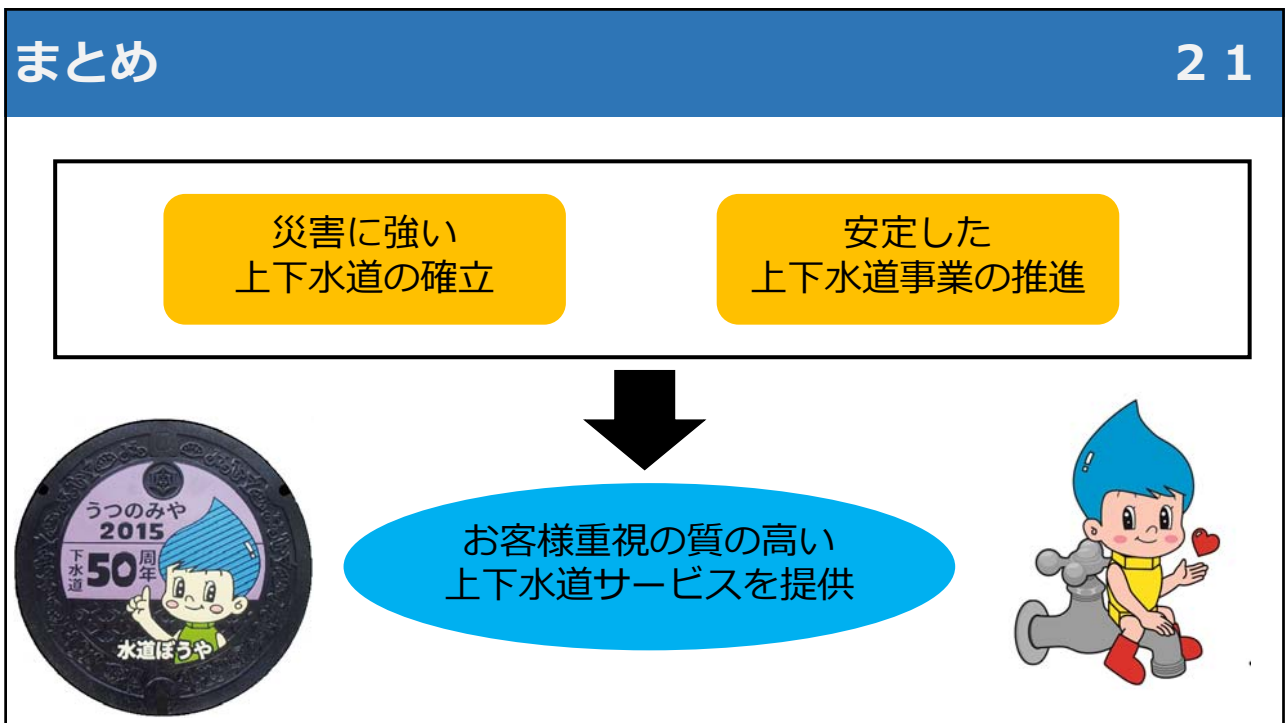
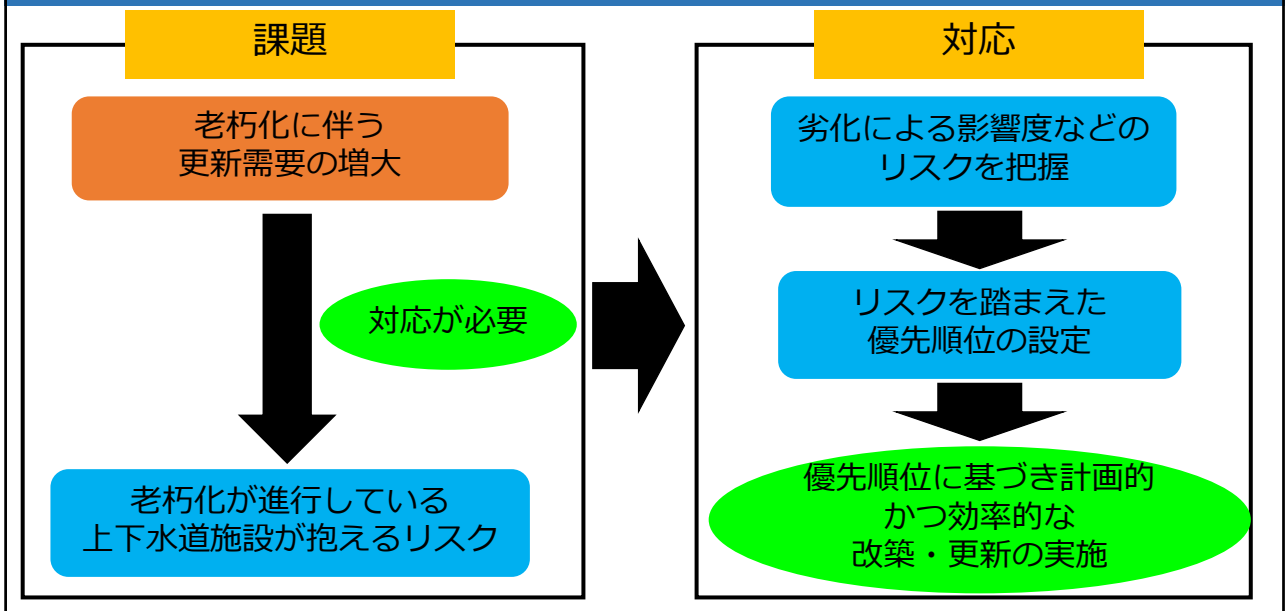
18



## 計画の概要（老朽化対策）

19





ご清聴ありがとうございました



宇都宮市上下水道局

