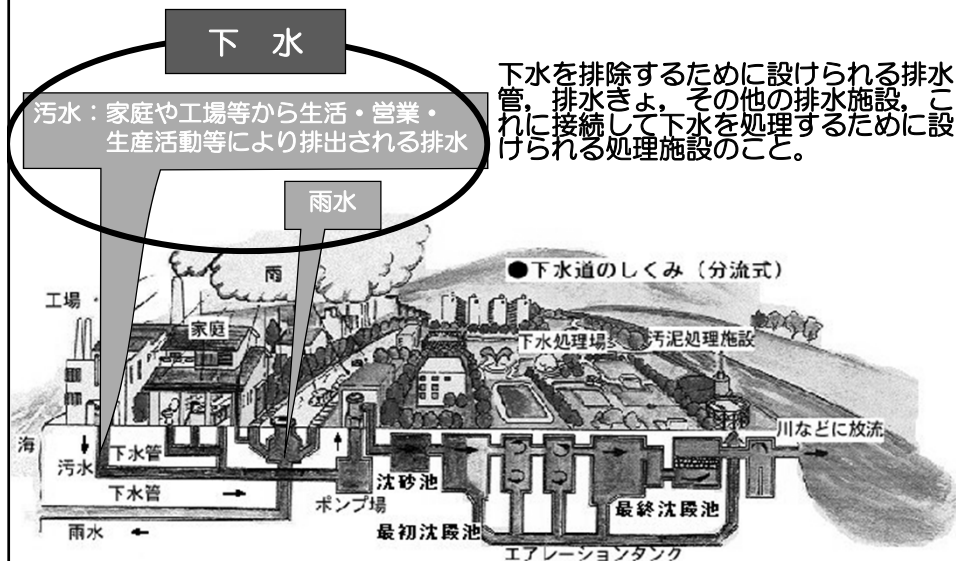


「宇都宮市公共下水道雨水整備計画」の改定について

宇都宮市上下水道局
下水道建設課

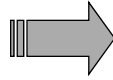
1. はじめに

(1) 下水道とは？

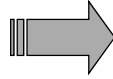


(2) 下水道の役割

トイレが水洗化されます。

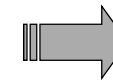


生活環境の改善が図られます。

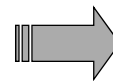


(2) 下水道の役割

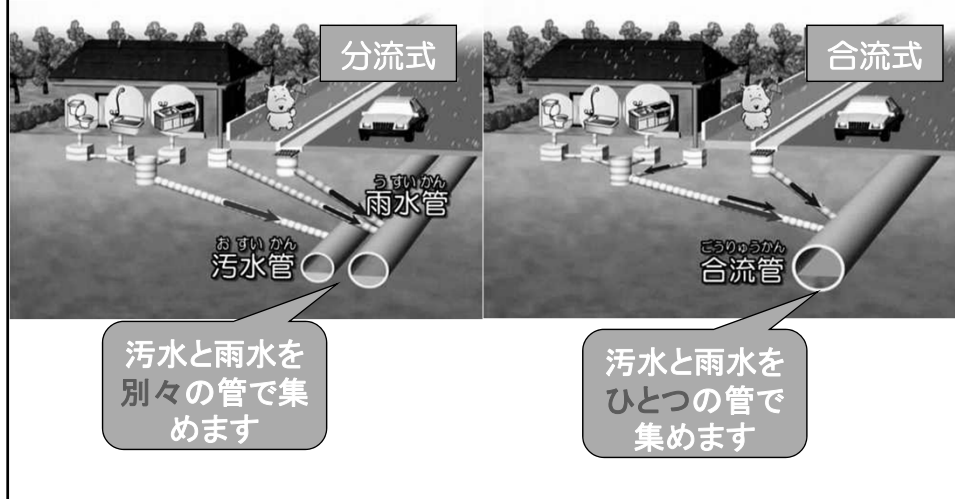
浸水から街を守ります。



海や川がよみがえります。

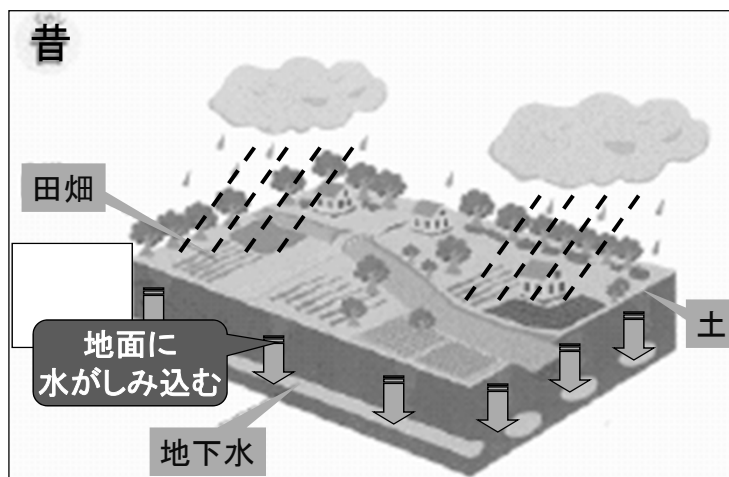


(3) 下水道の処理方式の違い

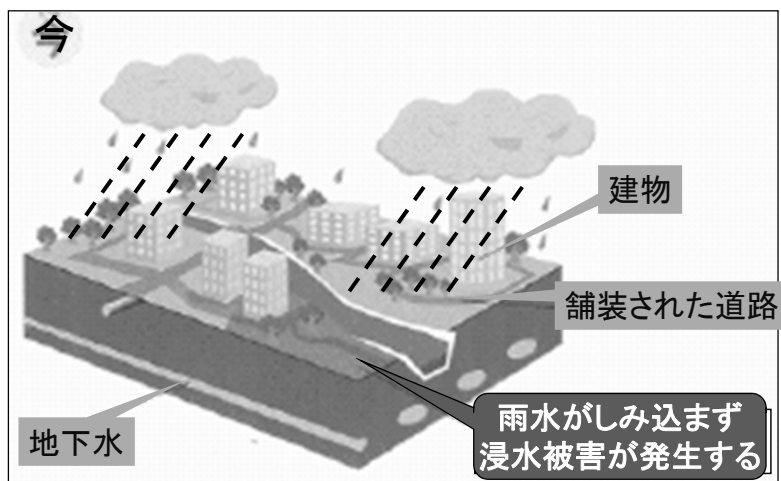


2. 本市における雨水対策について

(1) 都市化による雨水流出量の増大



(1) 都市化による雨水流出量の増大



(2) 浸水被害の発生状況



(2) 浸水被害の発生状況

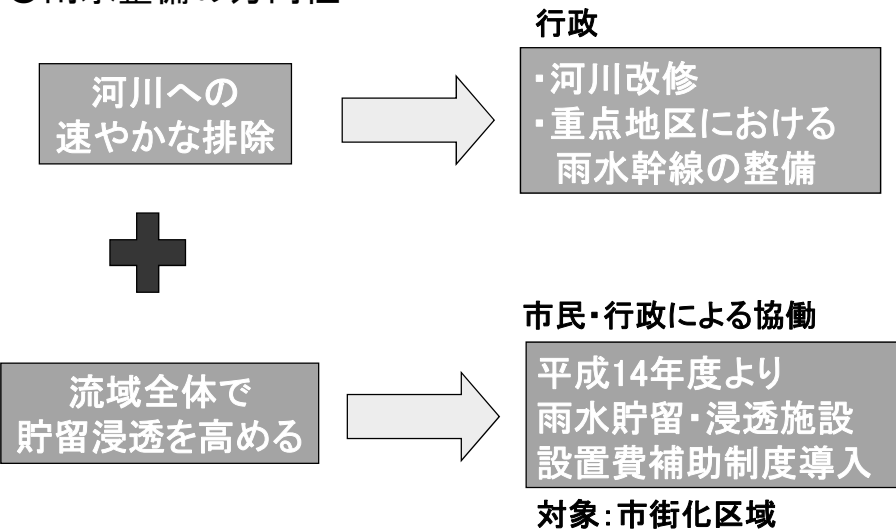


(2) 浸水被害の発生状況



(3)これまでの取組について

○雨水整備の方向性



(4)公共下水道雨水整備計画について

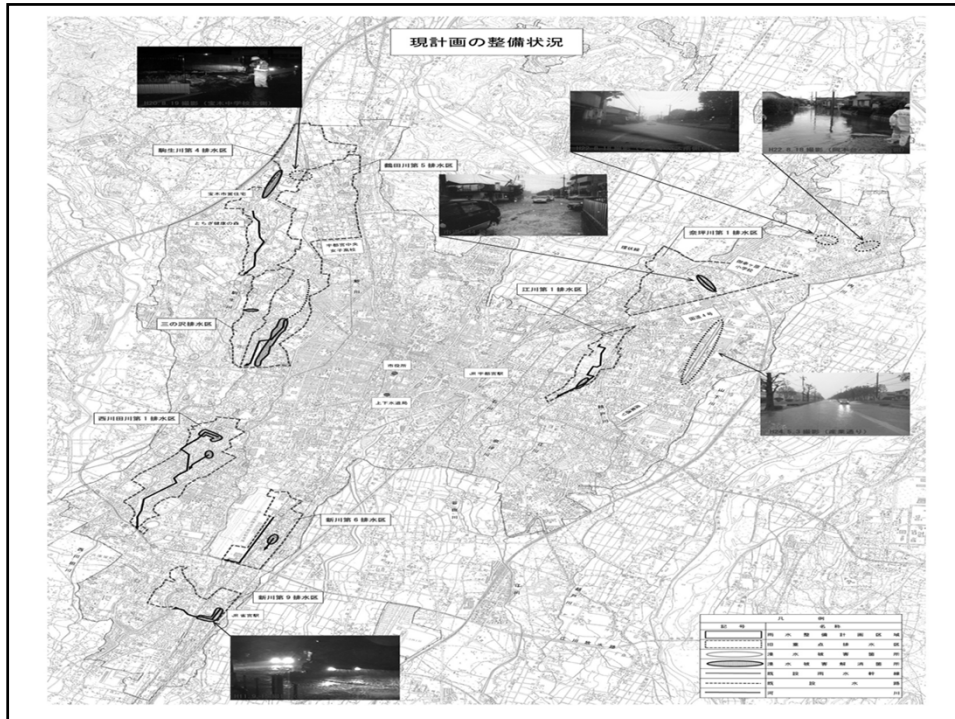
○平成12年:「公共下水道雨水整備計画」の策定

⇒緊急に整備を要する重点4排水区について雨水幹線の整備を行う
計画期間:平成13年度～平成20年度

○平成17年:「公共下水道雨水整備計画」の見直し

⇒新規地区として4排水区を追加。
重点8排水区について雨水幹線の整備を行う
計画期間:平成13年度～平成25年度

○現計画の整備状況について



○平成25年:「公共下水道雨水整備計画」の改定
雨水整備計画改定のフロー

現計画の評価



・重点排水区
⇒近年の浸水被害実績等を踏まえて見直す

雨水整備対象排水区 99排水区



・近年(H17~H24)の浸水被害状況調査
・発生頻度, 被害程度, 懸案箇所の評価項目を定め, 点数化による評価

浸水被害のある主な排水区 19排水区



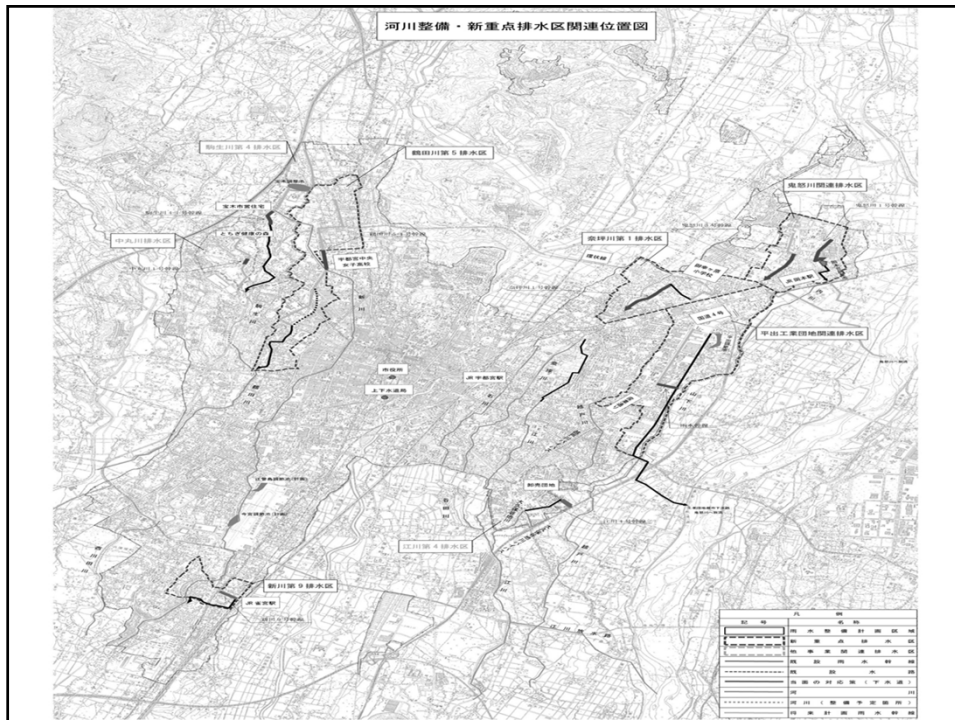
・主な浸水要因や現状と課題を整理し, 下水道・道路・河川による対応方針を排水区毎に設定

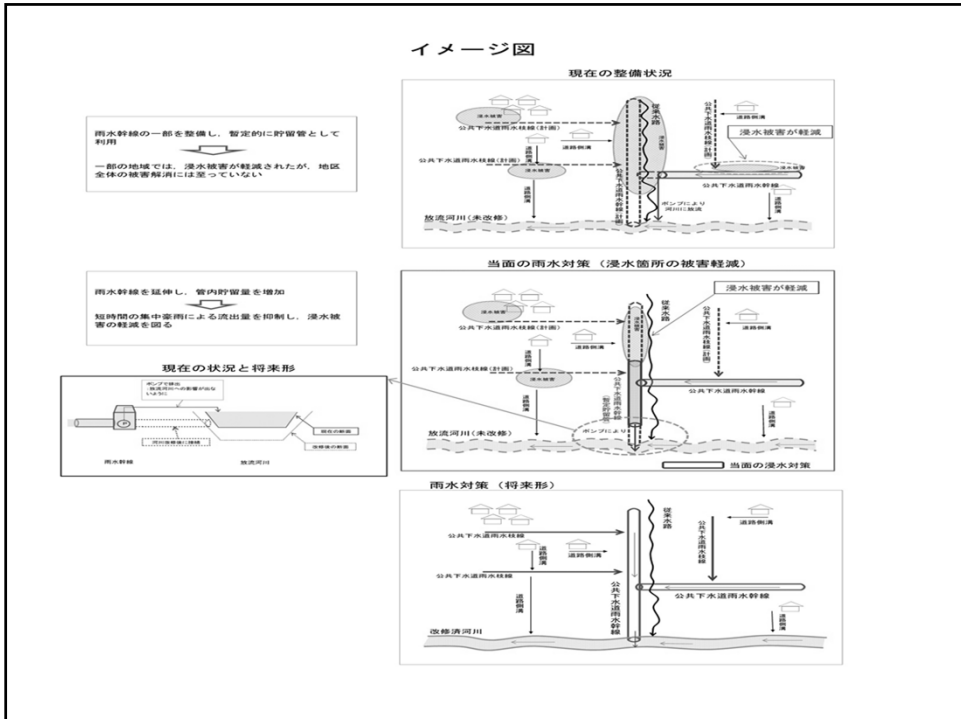
- 重点排水区:(5排水区)⇒ 下水道事業で優先的に整備を要する排水区
- 他事業関連:(3排水区)⇒ 道路, 河川事業等との調整が必要な排水区
- 上記以外の排水区 ⇒ 河川事業などにより対応する排水区

○新重点5排水区(位置図, 整備手法イメージ図)

計画期間:平成26年度～平成35年度

	排水区	現 状	対応方針
継 続	奈坪川第1	市道544号線沿線において浸水被害が発生している	・関連する河川整備の進捗には、長期間を要する。 ⇒排水区内の雨水幹線ルートの一部を整備し、道路に流れ込んで来る雨水を一時貯留する。 放流先の河川への流出量を調整することで、浸水被害の軽減を図る。
	鶴田川第5	宇都宮中央女子高付近において浸水被害の発生回数が多い状況	
	新川第9	県道雀宮停車場線の拡幅予定がある	
新	平出工業団地関連	産業通りで頻繁に道路冠水被害が発生	





(5) 雨水貯留・浸透施設設置費補助制度について

対象：市街化区域

雨水貯留施設(タンク)

屋根に降った雨水をためるものです。庭木の水やりにいかがでしょうか？

雨水浸透施設(ます)

屋根に降った雨水を地下に浸透させるものです。庭の水はけがよくなりますし、地面にしみこんだ雨水は地下水になります。

浄化槽転用槽施設

屋根に降った雨水を不用になった浄化槽にためるものです。ポンプでくみ上げて利用できます。

(5) 雨水貯留・浸透施設設置費補助制度について

補助の対象になる人は？

市街化区域に住宅(主に居住の用に供する建物)を所有または占有し、市税・下水道受益者負担金・下水道使用料及び水道料金を滞納していない方です。補助の対象になるか分からない場合は、お問合せください。



補助の金額は？

各施設の設置にかかる経費の2/3を補助します。ただし表の額を限度とします。

施設	補助限度額
貯留タンク	住宅1棟につき1基まで 1基あたり40,000円
浸透ます	住宅1棟につき4基まで 1基あたり25,000円
浄化槽転用槽	住宅1棟につき1基まで 1基あたり60,000円

設置費用はどのくらい？

平成24年度の補助実績から算定すると、自己負担額は表のようになります。

なお、設置する施設・工事・製品等により、金額は異なります。

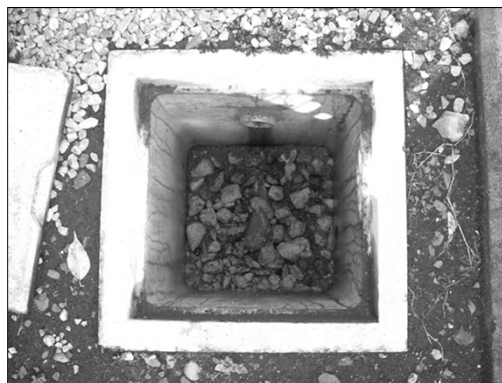
代表的工事例	自己負担額
貯留タンク(自己施行)	1基あたり約16,000円
貯留タンク(業者施行)	1基あたり約30,000円
浸透ます(業者施行)	1基あたり約15,000円

※貯留タンクは設置件数の多い150ℓ・200ℓより算定

雨水貯留・浸透施設の設置例



雨水貯留施設



雨水浸透施設