

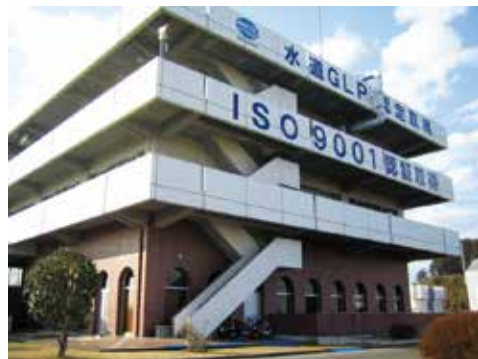
安全・安心な水をお届けします

宇都宮市の配水系統



品質の管理

品質管理システムの運用



松田新田浄水場

品質マネジメントの国際規格である **ISO9001** の認証を取得しています。

僕のお家はどの水系だろう？



水質の監視

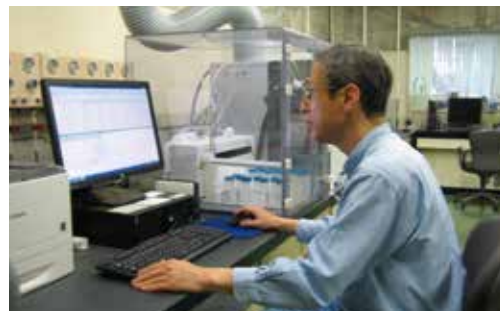
浄水場での水質監視



水道水のごりや塩素の濃度などについて、機械を使って24時間監視しています。

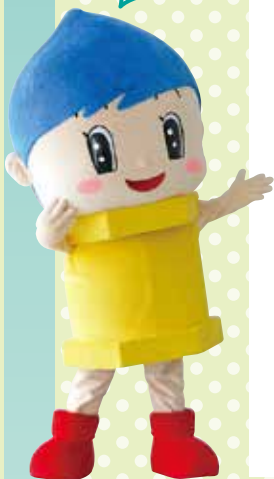
また、ヒメダカなどの魚を飼育して、異常な動きがないかを観察し、水に毒物などが混入していないことを確認しています。

水道GLPに基づく水質検査



水質管理室では、水質検査精度や体制が確立されていることを認証する「水道GLP」を取得し、水源、浄水場、給水栓(蛇口)で定期的に水質検査を行い、水質基準などに適合していることを確認しています。

安心だね!



水道管理課 水質管理室

☎674-1399

漏水の情報提供にご協力ください

道路上で漏水が発生すると、道路陥没などの二次災害を引き起こす可能性があります。漏水と思われる状況を発見した時は、お手数ですが、下記までご連絡ください。

水道管理課 配水管理センター

☎616-1331

道路(舗装)の
切れ目から
水が出ている



新しい水道管に交換しています

古くなった水道管は強度が落ち、漏水などのトラブルが起こりやすくなります。

上下水道局では、地震などの災害に強いライフラインを築き、漏水やにごり水の発生を防止するため、計画的に新しい水道管へ交換しています。

老朽管



交換後



地震に強く
耐久性にも
優れている



工事中はご迷惑をおかけしますが、ご理解とご協力をお願いします。

▶ 上下水道局ホームページから工事エリアがご覧になれます。

宇都宮市 老朽管更新事業

検索

水道建設課 改良工事グループ

☎633-3408

100th Anniversary 宇都宮市は水道100周年を迎えました!

宇都宮市では、大正元年(1912年)に水道事業の認可を取得して整備工事を開始し、大正5年(1916年)3月1日に、今市浄水場から現在の市中心部に給水を開始しました。

本年度には、下水道事業も処理開始から50周年を迎えており、上下水道局では現在、「水道100周年・下水道50周年記念事業」を実施しています。水道給水開始当時の姿を残す今市浄水場の施設見学などを行っていますので、ご希望の方は事前にご連絡ください。

▶ 記念事業全般について

経営企画課

☎633-3230

▶ 施設見学について

今市浄水場

☎0288-21-0158

今市浄水場

気持ちよい窓口をつくるために

上下水道局では、窓口サービスの向上のため、接客研修や外部機関による評価を実施するなど、さまざまな取り組みを行ってきました。

水道100周年・下水道50周年を迎え、更なる窓口サービスの向上のため、新たな取り組みとして、他の職員の模範となる対応をしている職員を表彰し、職員全体の意識の向上を図っています。

今後も、お客様が気持ちよく窓口をご利用いただけるよう、局をあげて窓口サービスの向上に取り組んでまいります。

サービスセンター

☎633-3159



下水道工事のいろいろ ～古くなった管の寿命を延ばす工事～

下水道には、私たちが使った水を水再生センターに運び、きれいな水にして川や海に戻す役割があります。宇都宮市では、昭和32年から下水道の整備を開始しましたが、一部の下水道管は整備後50年以上が経過し、老朽化が進んでいます。そのため、「宇都宮市下水道長寿命化計画」を策定して、調査を行い、必要に応じて計画的に補強工事を行っています。

今回は、管の原型を生かして修復できる「更生工法」の一部を紹介するよ！

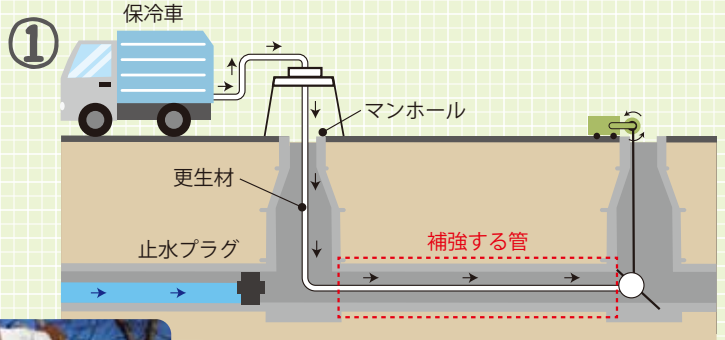


着工前 老朽化している状態



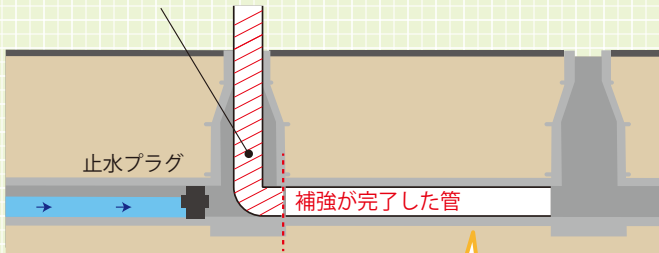
機械を使って、マンホールから更生材という樹脂性の材料を、冷やしながら入れていく。地面に穴を開けずに管が補強できる画期的な方法です。

これが更生材だよ！
更生材は冷やしている間は柔らかいけれど、温めると硬くなるすごい材料なんだ！



③

余分な部分を切り取る



余分な部分を切り取って、補強工事完了。

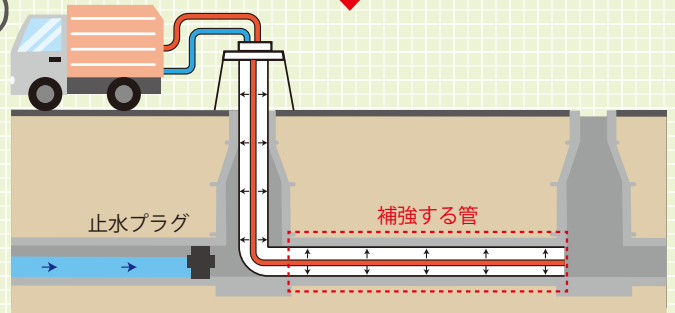
完成

補強工事を行うことで、さらに50年間使うことができます！



②

ボイラー車



ボイラー車で、更生材に暖かい空気を送り込み膨らませながら、古い管に密着させて蒸気を送り、しっかりと硬化させる。



下水道工事中は、車線規制などによりご迷惑をおかけすることがありますが、ご理解とご協力をお願いします。

下水道建設課 管理調整グループ

☎633-3305

下水道に接続しましょう！

★下水道に接続すると★

- ▶川がきれいになります。
- ▶まちが清潔になります。
- ▶くみ取りや浄化槽の維持管理が不要になります。



★下水道への接続は必ずしなければならないの？★

法律により、公共下水道が使えるようになった地域では、速やかに下水道に接続しなければなりません。

- ▶浄化槽を使用している場合など → 遅滞なく接続してください
- ▶くみ取り式トイレの場合など → 3年以内に水洗トイレに改造して接続してください

サービスセンター 普及促進グループ

☎633-3127