



5 水洗い

染め終わった生地を大きな機械で水洗いして、のりを落としていくよ。宮染に欠かせないのが沢山の水！水はこんなところでも役立っているんだね！

昔は田川に入って洗っていたそうなんだけど、環境保全を考えて現在の機械で行う方法になったんだ。

洗った後の排水は工場内で処理をしてから、下水道へと流しているよ。



田川での水洗いの様子(昭和30年頃)



4 染め

いよいよ染め！のり付けされた生地の上から、薬缶(やかん)と呼ばれる口の細長い金属製のじょうろで染料を注いで染めていくよ。

畳んだ生地にしみ込ませるので、生地の両面に柄がつくのが宮染の特徴なんだ！



7 仕上げ

乾いたら完成は目前！長い生地を手ぬぐいの長さにして、のし紙を巻いたり、袋に入れたりして仕上げていくんだ。



6 乾燥

水洗いした生地を物干しに干して乾燥させていくよ。速乾性に優れた宮染は乾くのも早い！



8 できあがり！

ぼくの手ぬぐいが完成！手づくりの風合いが「宮染」ならではのね！

手ぬぐいができあがったよ！



水道ぼうや手ぬぐいプレゼント！

表紙のクイズにお答えいただいた方の中から抽選で50名様に「上下水道局オリジナル 水道ぼうや手ぬぐい」をプレゼント！詳しくはP.6をご覧ください。※クイズの答えは次号に掲載します。

宮染体験についてのお問い合わせは…

☎(株)中川染工場 〒321-0967 宇都宮市錦1丁目562
☎028-621-0571 [HP http://www.somemono-nakagawa.com/](http://www.somemono-nakagawa.com/)

お客様の声



お客様から

おたよりありがとうございます！

毎号楽しみにしています。下水道工事の更生工法について、道路を掘り起こさないのでできるので工期の短縮にもつながるなあと思いました。勉強になりました。(石井町・女性・会社員)

毎号お読みいただきありがとうございます。これからも、上下水道局で行っている工事等の事業について、ご紹介していきたいと考えております。

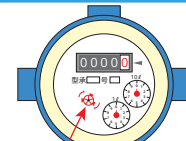
上下水道局から

★皆さんのご意見・ご感想を募集しています。詳しくはP.6をご覧ください。



お客様から

宅地内で、水道水が漏れていないか確認する方法を教えてください。(横山・女性・無職)



パイロットマーク(水の使用時に回転します。)

上下水道局から

漏水を調べるには、ご家庭の蛇口を全部閉め、メーターの「パイロットマーク」が回転しているかを確認します。マークが回転していれば、メーターから宅地側で漏水している可能性がありますので、指定工事店へ修理(お客様負担)の依頼をお願いします。

H27.3.1 発行
Vol.45 への
おたよりから