

# 雨と上手につきあいたい



## 雨水貯留タンクと浸透ます等の設置費を補助します

上下水道局では、市街地の浸水被害の防止や水の有効活用のために雨水貯留タンク・浸透ます等の設置をすすめています。



### 設置費用の3分の2を補助します!! (限度額あり)

| 施設                      | 補助限度      |             |
|-------------------------|-----------|-------------|
| 貯留タンク<br>(100リットル以上が対象) | 40,000円/基 | 住宅1棟につき1基まで |
| 浸透ます                    | 25,000円/基 | 住宅1棟につき4基まで |
| 浄化槽転用槽                  | 60,000円/基 | 住宅1棟につき1基まで |

たとえば・・・

貯留タンクを1基設置し、本体と工事費で63,000円だった場合  
 $63,000 \text{円} \times 2/3 = 42,000 \text{円}$

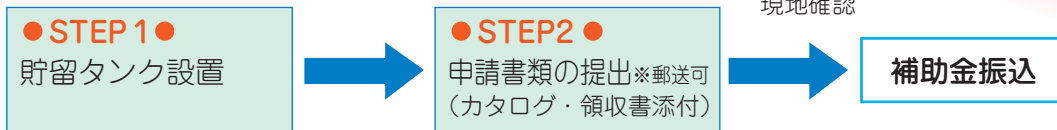
左表のとおり補助限度があるため、補助金額は40,000円となります。

※補助の対象となるのは、市街化区域に住宅を所有または占有している方、市税・水道料金・下水道受益者負担金及び下水道使用料に滞納がない方です。

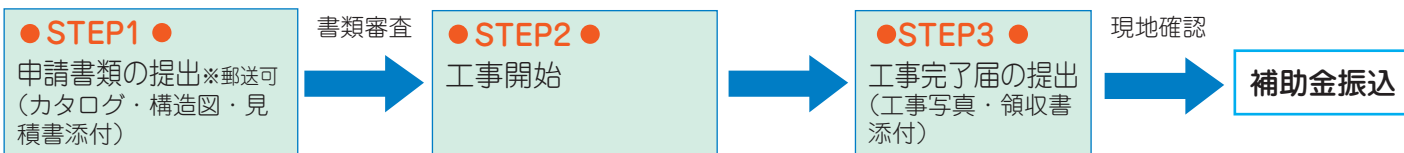
## 手続きの流れ

※貯留タンクと浸透ます等では手順が異なりますので、ご注意ください。

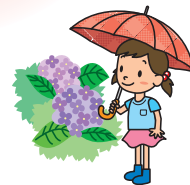
### ①貯留タンクの場合 (設置後に申請) (注1)



### ②浸透ます・浄化槽転用の場合 (設置前に申請) (注2)



申請書類は  
 ・地区市民センター等  
 ・市ホームページ  
 ・上下水道局工事受付センター  
 に用意してあります。

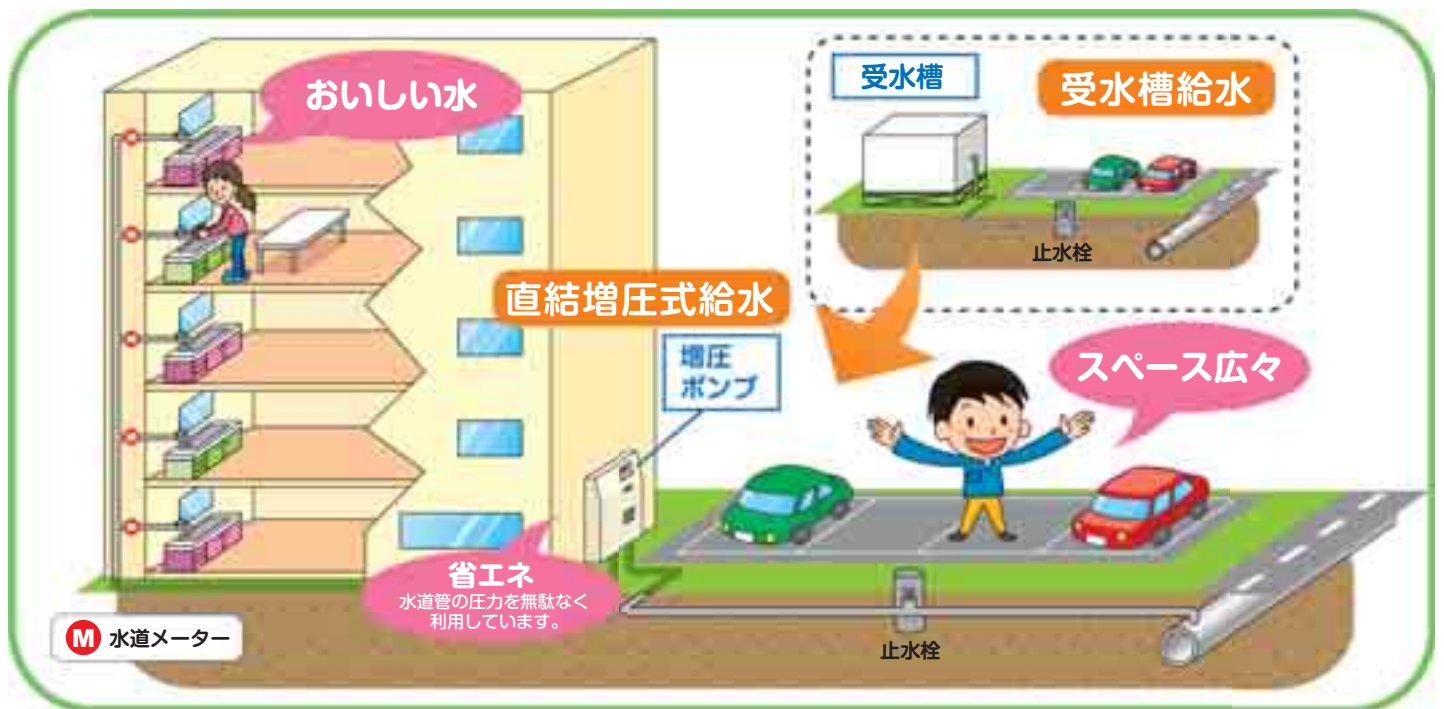


(注1) 平成21年4月1日以降購入のもので購入日から1年以内に申請が必要です。

(注2) 貯留タンクと浸透ます等を同時に申請する場合は、②の手順になります。

# ちよくせつ・しんせん・蛇口から 直結増圧式給水を始めました

水道管の水圧を有効に利用し増圧ポンプを設置することで、受水槽のいらぬ、新しい給水サービスができるようになりました。



## 直結増圧式給水のメリット

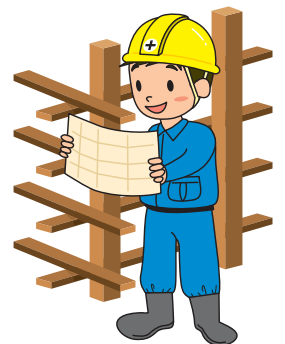
- その1 水道管から直接新鮮な水が送られてくるため、より**おいしい水**が飲めます。
- その2 受水槽を置かなくてよいので、**土地を有効利用**できます。
- その3 受水槽がないので、清掃や点検などの**メンテナンス費用が削減**できます。
- その4 水道管の水圧を利用するので、エネルギーの省力化が図れ**電気代が軽減**できます。

現在使用されている受水槽給水から直結増圧式給水へ切り替えることができます。

ただし・・・

新築の場合とは異なり、増圧ポンプの設置費用と適用条件に合わせた改造の費用が必要となります。

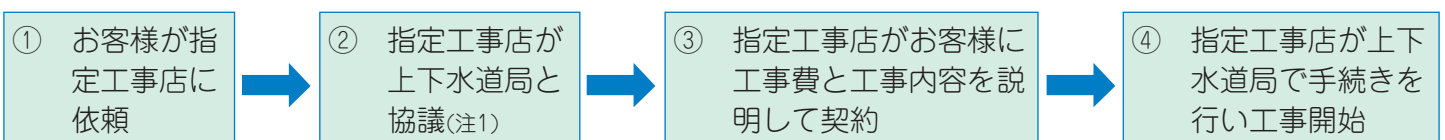
お近くの宇都宮市指定給水装置工事事業者（指定工事店）にご相談下さい。



上下水道局ホームページから指定工事店一覧がご覧になれます。

[http://www.city.utsunomiya.tochigi.jp/josuido/kurashi\\_josuido/kyusuijigyosha/index.html](http://www.city.utsunomiya.tochigi.jp/josuido/kurashi_josuido/kyusuijigyosha/index.html)

## 工事開始までの流れ



(注1) いくつかの適用条件がありますので調査が必要になります。

■お問い合わせは 工事受付センター 接続工事受付グループ TEL 633-3164へ