

私たちの 私くらしと水

2010.9.5
No.27
issue

～宇都宮の豊かな水のめぐみを知る情報誌～

特集

親子で学ぶ上下水道のおはなしシリーズ その①

下水道ってすごいんだ！

下水道のカナメ“ます”ってなんだろう？

新鮮な水が蛇口から！！

シリーズ「水と仕事①」 宇都宮市消防本部 放水訓練

市民の安全を守るため、日々の訓練と装備の点検は欠かせません。特に、放水訓練は毎日行われている重要な訓練です。後ろに見えるタンク付消防車には、常時約2,000リットルの水を積んでいて、いざという時にいつでも出動できるよう備えています。

撮影場所：中央消防署 モデル：中央消防署 鈴木健一消防士長・石塚亮平消防副士長

下水道ってすごいんだ！



みんな地面の下に何があるか知ってる？
目には見えないけど、生活で使った水を流す
下水道管が網の目のように通っているんだ。
下水道ってどんな役割をしているのかな？

^{たぐない}
①宅内ます
家庭から出た汚れた水が
集められます。公共汚水ま
すに行くまではお客様が管
理します。



^{こうきょうおすい}
②公共汚水ます
ここから、宇都宮
市が管理する公共下水
道です。

宇都宮市の
マークが目印



僕は汚れた水デス。
これから下水道を
通って旅に出るんだ！
地面の下には僕の
通り道があるんだよ。



何のために
あるのかな？
マンホールの下には下水道
があるんだ。「man=人」と「ho
穴」を組み合わせた言葉通
作業員がそこから出入りし
下水道管の点検や清掃を
しているよ。このお陰で下水
安全が保たれているんだ！

④ポンプ場
地中深くまで行ったら、
ポンプでくみ上げ、これを繰
り返しながら水再生センター
まで流れて行きます。



もう少し！

細い管から徐々に
太い管と合流して、
汚れた水が集められて
流れて行くよ。

④ポンプ場



下水道管の大きさ
水再生センターに近
いほど太くなり、最大で
2.6メートルにもなるよ。

⑤水
宇都
水再生
処理し
してか
してい

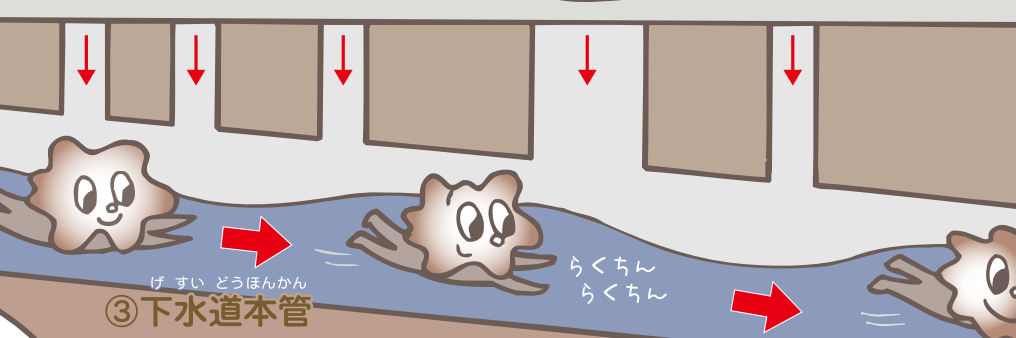
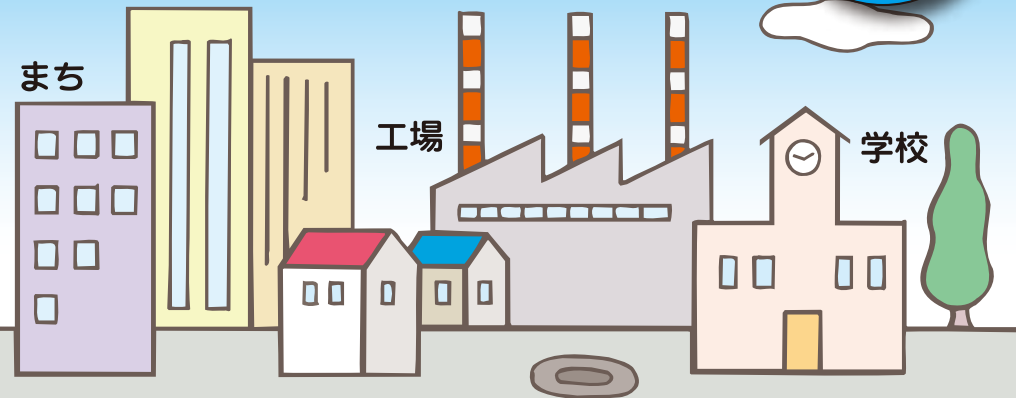
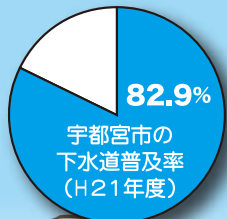
VOICE

本誌に寄せられた市民の皆さんの声をご紹介します。(H22.5.30発行 No.26に寄せられた声です)

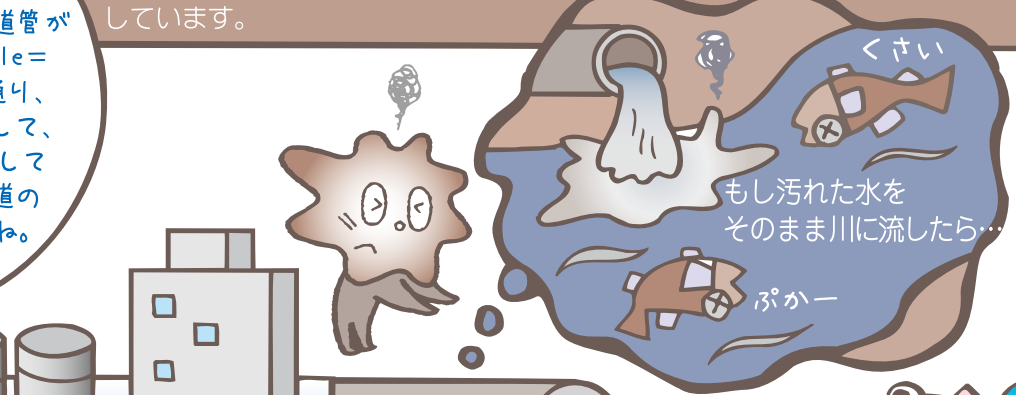
- 私はホテルやメダカに懐かしさと憧れを抱く世代です。瑞穂野中学校とメダカ里親の会の活動には感動しました。写真も良かったです。成功を期待しています。(旭・男性・無職) (編)市民が誇れるよ
- 雨水貯留タンクの設置補助があることを初めて知りました。もっとたくさんの方に知ってもらえるよう、広報うつのみやにも掲載してはいかがですか？(富士見が丘・女性・主婦) (編)雨水利用は環
- 宇都宮の水はおいしいです。私は毎朝、目覚めの1杯を飲むようにしており、お腹の調子も良いです。健康な生活を送るため、みなさんも試してみてください。(石井町・女性・会社員) (編)宇都宮市は「水

水道の役割

- ① 川や海の環境を守る
- ② 衛生的で美しいまちをつくる
- ③ 浸水からまちを守る(雨水処理)



下水道は管の傾きを利用して高い所から低い所へ自然に水が流れるようにしています。



下水道のおかげで安心して、快適な生活が送れるんだね!

▶ 皆様のご意見をお寄せ下さい。詳しくは7ページの「編集後記」をご覧ください。

宇都宮市になっていけば素晴らしいですね。私たち一人ひとりができることもまだまだあるはず! 小さなことからコツコツと! 環境にも家計節約にも◎なので、一人でも多くの方にとってもらえるよう、広報には力を入れていきます。水道水のおいしい都市32市」に選ばれた、お墨付きの水のおいしいまち。市民の皆さんにそう言ってもらえると嬉しいですね!

ありがとうございました!

