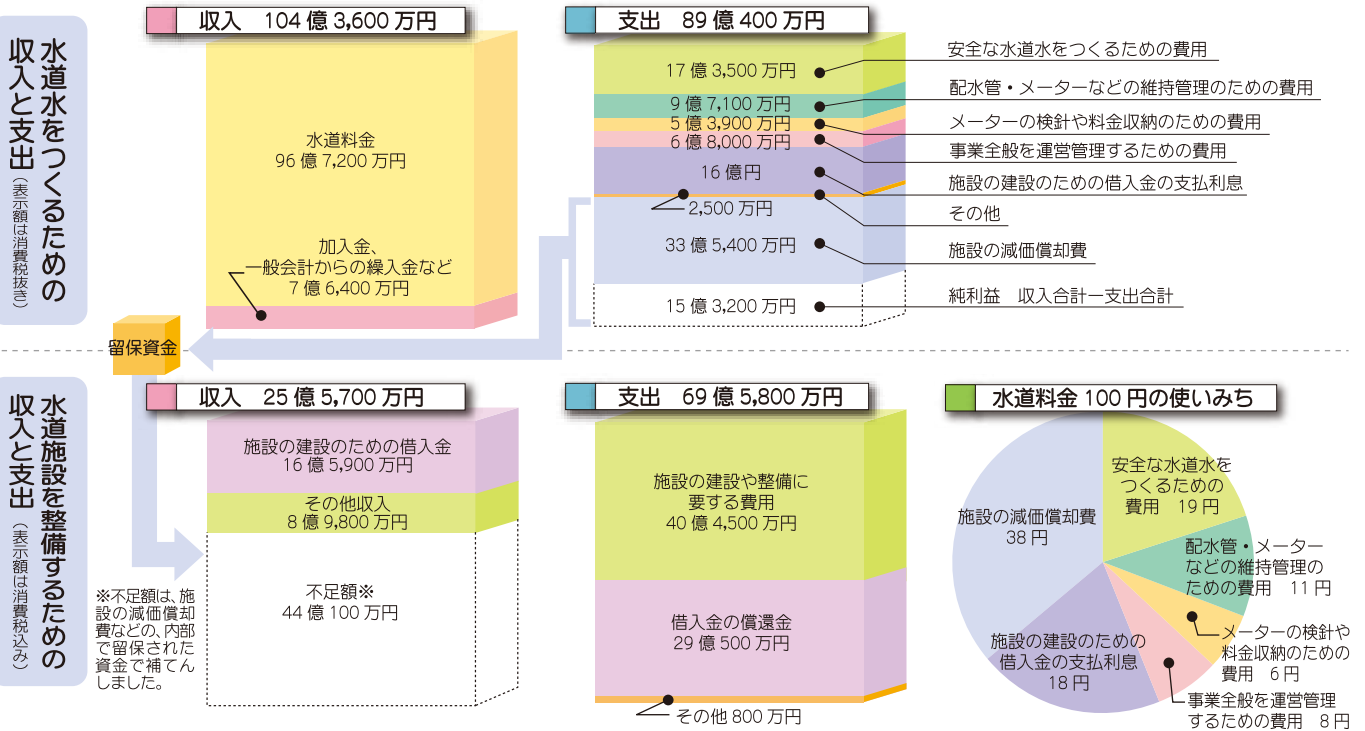


宇都宮市上下水道局の平成21年度決算のあらまし

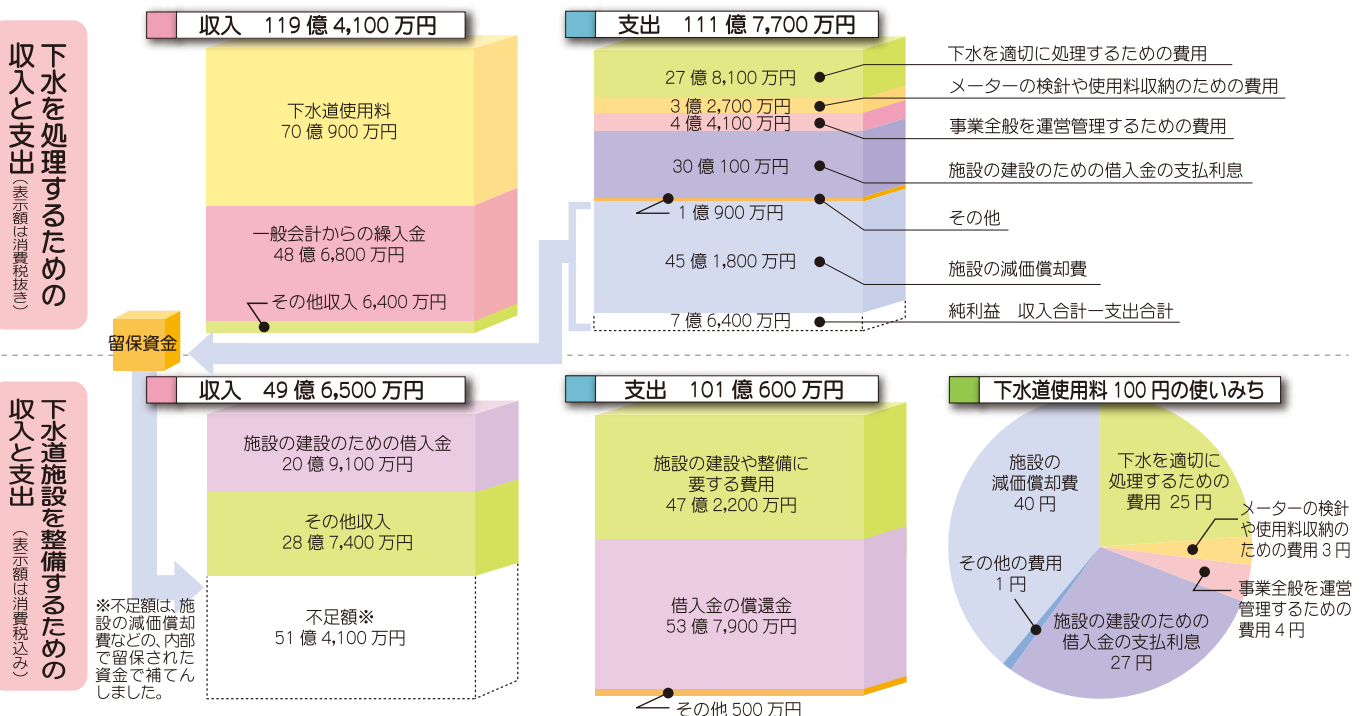
水道事業

水道事業では、安全でおいしい水をいつでも安定的にお届けするため、古くなった水道管を新しいものに取り替える工事や、松田新田浄水場と白沢浄水場の施設をより充実させるための整備などを行いました。また、環境への負荷を減らすため、白沢浄水場に太陽光発電設備を設置しました。



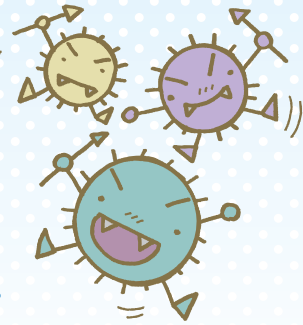
下水道事業

下水道事業では、下水道をいつでも安心してご利用いただけるよう、古くなった下水道管の寿命を延ばすための工事や、大雨の際、下水道管の水量を調整したり、ごみなどが川へ流れ出さないようにするための工事などを行いました。



これからも、お客様に一層信頼いただけますよう、適正で効果的な事業運営に努めてまいります。

水道水でインフルエンザを 予防しましょう！



空気が乾燥している冬は、インフルエンザや風邪などの病気にかかりやすい季節です。
こまめな手洗い・うがいを習慣にして、病気を予防しましょう！

手洗い・うがいは なぜ大切なの？

手を洗い清潔に保つことで、インフルエンザや風邪のウイルスが、目や鼻、口などの粘膜から侵入するのを防ぎます。また、うがいをする
ことによって、口に入ったウイルス等を取り除くことができます。



インフルエンザは 水道水が 大の苦手？！

インフルエンザウイルスは
塩素消毒に弱いといわれています。きちんと塩素消毒された水道水で手洗い・うがいをすれば、インフルエンザの予防になります！

水道水での うがいは 風邪予防に効果大！

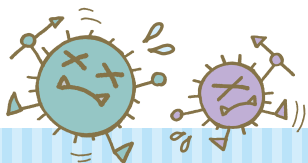
水道水でうがいをした場合、うがいをしない場合に比べて、**風邪の発症率が40%**も低くなったという研究結果が報告されています。(京都大学・保健管理センターの研究)



塩素消毒された
水道水を通してインフルエンザに
感染することはありません！

正しいうがいの方法

- ① 清潔なコップに水道水を汲み、口に含んで強くゆすぎます。
- ② 上を向いて、のどの奥まで届くように水でのどを潤して、ほこりや菌などを洗い流します。1回に10秒くらいかけて、2～3回繰り返します。



経営企画課 企画財政広報グループ ☎633-3230

いつでも安全 おいしい水

水道加入のおすすめ

12月は水道加入促進強化月間です

上下水道局では、水道が利用できる地域にお住まいで、現在水道を利用されていないお客さまを対象に戸別訪問等を行っております。

水道にご加入いただくと・・・

- ① 24時間安定した水道水をご利用いただけます。
- ② 毎日厳しい水質検査を行っている安全な水道水をご利用いただけます。
- ③ 全国的に「おいしい水道水」にも選ばれた
宇都宮の水道水をご利用いただけます。

この機会に井戸水から水道水への切り替えをおすすめいたします。
水道にご加入いただく場合は指定給水装置工事事業者へご相談ください。

▶ 上下水道局ホームページから指定工事店一覧がご覧になれます

宇都宮市 指定工事店一覧

検索

サービスセンター 営業グループ ☎633-3108

