



# 快適な暮らしを守るために ～下水道の守り人～

下水道管に油や泥が流れ込むと、管の内部にたまって、下水がスムーズに流れなくなったり、下水があふれる原因にもなります。また、有害な化学物質が流れ込むと、川や海まで流れ出て、環境に悪い影響を与えてしまうこともあります。

## ▼ このような光景を見たことがありますか？ ▼



▶ 寒空の下、下水道の“ます”から黙々と水を汲んで回る職員がいます。汲まれた汚水の中に、下水道に流してはいけないものや、有害な化学物質が混じっていないかを調べています。

有害な物質が基準を超えていた場合には、指導を行います。



▶ 下水道が詰まってしまったら、清掃しなければなりません。深く狭い下水道管の中の掃除には特殊な機械を使います。

機械でだめなら人の力で作業を行います。



(下水道施設管理課 岩田)

市民の皆さんの健康と環境を守るための仕事で、やりがいがあります。市民の皆さんには、もっと下水道について知って欲しいですね。



下水道をやさしく使っていただくことは、環境にやさしくすることにつながります。

下水道施設管理課 かんせよ 管渠維持グループ ☎633-3391

## ★ ご注意ください！ 訪問販売・修理 ★

上下水道局職員を装って、高額な器具を販売したり、修理代を請求したりするなど、悪質な行為が後を絶ちません。

上下水道局職員や局委託業者は、必ず「身分証明書」を持っていますので、不審に思われた場合は身分証明書の提示を求め、上下水道局へお問い合わせください。



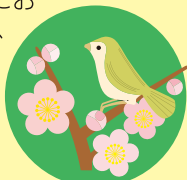
お客様受付センター ☎633-1300

## 編集後記

表紙でご紹介した地酒造りに使われる水。実は、宇都宮の水道水も同じ水源を使用しています。



地酒の仕込みは、晩秋から早春の厳しい寒さの中、気の抜けない作業が続きます。私たち上下水道局も、これからも安全でおいしい水道水を皆さまにお届けできるよう、職人さん達の心意気を見習っていかねければと改めて思いました。



「私たちのくらしと水」では、皆さんのご意見・ご感想・水に関するお得情報等を募集しています。応募いただいた方の中から抽選で5名様に、

**上下水道局オリジナルタンブラーをプレゼント!**

締切：平成23年4月5日(必着)

応募先

〒320-8543 河原町1-41

宇都宮市上下水道局 経営企画課 「広報紙」係

※「お名前」「ご住所」「ご職業」を明記してください。

※ご応募いただきました皆さんの個人情報は、プレゼントの発送以外には使用いたしません。※お送りいただいたご意見・ご感想などは、個人の特定ができない情報として、紙面掲載させていただきます。

「私たちのくらしと水」は、年4回発行しています。今回は、平成23年6月5日(日)に発行予定です。




# お引っ越しのご連絡は… 3日前までに お客様受付センターへ

使用開始や休止の受付電話  
**028-633-1300**  
**FAX.028-633-3190**  
 ※電話のおかけ間違いにはご注意ください。

**受付内容** 上下水道の使用開始・休止・使用者の名義変更、井戸水利用の人数変更など  
**受付日時** 月～金曜日の午前8時30分～午後5時15分(土曜・日曜・祝日・年末年始を除く)  
 ※なお、下記の日も電話受付を行います(受付時間は午前8時30分～午後5時15分)。  
 3月12日(土)・13日(日)・19日(土)・20日(日)・21日(月・祝日)・26日(土)・27日(日)  
 4月2日(土)・3日(日)

### 使用を止めるとき



**【連絡事項】**

- お客様番号または給水番号※
- 住所・使用者氏名
- 引っ越し先の住所・電話番号
- 引っ越しの日時


▶ご連絡がないと、基本料金がかかる場合がありますので、ご注意ください。

**【料金の精算】**

- ・口座振替の場合→口座から引き落としいたします。
- ・納付書の場合→転居先へ納付書を送付いたします。

▶お引っ越し当日の現金精算もできます。

### 使用を開始するとき



**【連絡事項】**

- 給水番号※
- 住所・使用者氏名・電話番号
- 使用開始日

▶「水道使用開始申込書」の郵送でも結構です。

**【料金の支払い】**


- ・便利でお得な口座振替をぜひご利用ください。

**【蛇口から水が出ない場合】**

- ・バルブで水が止まっている場合は、バルブを開けてお使いください。(下図参照)
- ・バルブを回しても水が出ない時は、上下水道局までご連絡ください。

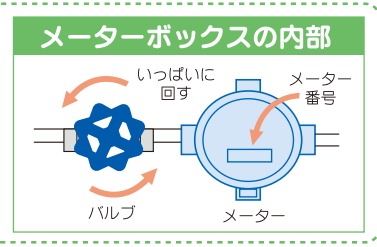
### ※お客様番号・給水番号

お客様番号は、水道・下水道使用量のお知らせ、または領収書に記載されています。ご不明なときは、玄関などに貼ってあるステッカーの番号(給水番号)をお知らせください。



### バルブの開け方

- ①蛇口を全部閉める。
- ②メーターボックスのふたを開ける。
- ③メーター番号を確認する。  
※アパート等の共同住宅の場合、隣のものと間違えないように注意してください。
- ④バルブのハンドルを左へいっぱい回す。  
※戻り水が少々バルブから出ることがあります。




Big Tree HOT SPORTS CLUB  
**夢、仲間いっぱい!! ビッグツリー リムスクエア**  
**LIMB SQUARE**  
 子供空手教室・バレエスクール・ヒップホップスクール  
 リムスクエアは僕らが輝くステージだ!!  
 もっと上手になりたい、もっと強くなりたい。  
 自分の可能性を信じて、チャレンジするあなたを経験豊かな講師陣がサポート。  
 一生の宝物に出会える場所。ビッグツリーのカルチャー施設  
 リムスクエアで新しい自分を見つけよう!

1日体験(500円)受付中!!



Big Tree HOT SPORTS CLUB  
**ビッグツリースポーツクラブ**  
 〒320-0043 宇都宮市桜5-2-5 金曜日定休 TEL.0120-425222  
 専任フィットネスクラブ 専スイミングスクール 専テニスクール

**LIMB SQUARE**  
 リムスクエア  
 〒320-0043 宇都宮市桜5-2-11 サクラビル  
 TEL.028-955-7488(リムスクエア直通電話)  
 専ヒップホップスクール 専子供空手教室 専バレエスクール  
 専沖縄アクトース宇都宮校

**LUZE**  
 Big Tree HOT SPORTS CLUB  
**ビッグツリースポーツクラブ**  
 〒321-0151 宇都宮市西川田町287-1 火曜日定休 TEL.028-684-1515  
 専成人フィットネスクラブ

見学随時受付中  
[www.bigtree-net.jp](http://www.bigtree-net.jp)



上下水道に関するお問い合わせは **お客様受付センターへ ☎633-1300**  
 ※夜間及び土曜・日曜・祝日の緊急連絡先 ☎633-3195(警備員による対応になります)