

私たちの くらしと水

特集

myボトルを持って出かけよう！
自然でうれしい。地球にやさしい。



myボトルを持って出かけよう!

最近「^{ボトル}my水とう」を持つ人が増えています。

どんなボトルを持っていこう、

今日は何を入れよう…

考えるだけでわくわく、楽しくなってきます。

好きな飲み物を持てば、

外出先や仕事先でも、

ほっとできる時間を過ごせます。

そんな「^{ボトル}my水とう」を持って出かけてみては?

初夏。お気に入りのmyボトルをお供に白沢町に出かけたら、こんな素敵な風景に出会いました。

白沢公園の小川に沿った道を歩けば、夏でも涼しい風が感じられます。



木漏れ日こぼれる^{しらひげ}白髭神社の階段。冷えたお茶で一休みです。

白沢公園には2つの大きい水車が!!
奥にはきれいな花畑が広がります。



宿場町として栄えた^{しらさわしゆく}白沢宿は趣ある街並が魅力。こんな懐かしいポストも!



春は桜色に染まる桜づつみ。
初夏は緑あふれる並木道が続きます。



「^{ボトル}my水とう」でエコライフ

Ecology Life

飲食物が私たちの手元に届くまでの輸送距離のことを「フードマイレージ」といいます。フードマイレージが大きくなればなるほど、輸送のためのエネルギーがかかり、地球環境に負荷をかけてしまうことになります。自宅の水道水でつくった飲み物は、フードマイレージが小さく、環境に優しいエコドリンクなのです。

どんなmyボトルがいい? ボトルは種類がとても豊富。きっと、あなたのライフスタイルやシーンに合ったものが見つかります。



スポーツには…

スポーツ後はたっぷり水分補給したいもの。カップに注がずボトルから直接飲めるタイプだとうれしいですね。ワンタッチオープンタイプだとさらにスピーディー!

職場やドライブには…

職場では、デスクに置いて邪魔にならないサイズのタンブラーやマグカップタイプがいいですね☆ フタ付きでこぼれにくいものならドライブにも最適です。



長時間のお出かけには…

保温・保冷性が高く丈夫な2層構造のステンレス製ボトルが便利です。カップに注ぎ、みんなで飲むのが楽しいですね♪ 懐かしいガラス製の魔法瓶は、匂いがつきにくいという特長があります。

myボトルに、何を入れて出かけよう? ある晴れた日。ほかほか陽気の県立中央公園で、みなさんのボトルの中身を教えてくださいました。



大島さん・長谷川さんグループ

ボトルにはコーヒー、ポットにはスープ用のお湯を用意準備万端! これなら素敵なピクニックが楽しめそうですね♪



神原さん親子

「ボトルの中身はたいてい麦茶」という神原さん。これからの季節、外出時には、myボトルで水分補給☆

意外と知らない、水の知恵。 Vol.1 ✨透明な氷を作るには?✨



自分で氷を作ると、白く濁ってしまうなどして、なかなか透明にできません。そもそも、氷はなぜ白っぽくなるのでしょうか? 最大の原因は『気泡』です! 水に溶けている空気が氷の中に閉じ込められてしまうからです。

そこで! 水に溶けた空気を逃がすために、

①沸騰させて静かに冷ます

②ゆっくり凍らせる

(製氷器の下に発泡スチロールや割り箸を置く、冷凍庫の温度を高め設定するなど) ちょっと手間はかかるかもしれませんが、試してみたいかがでしょうか☆

ためて 活かそう 恵みの水

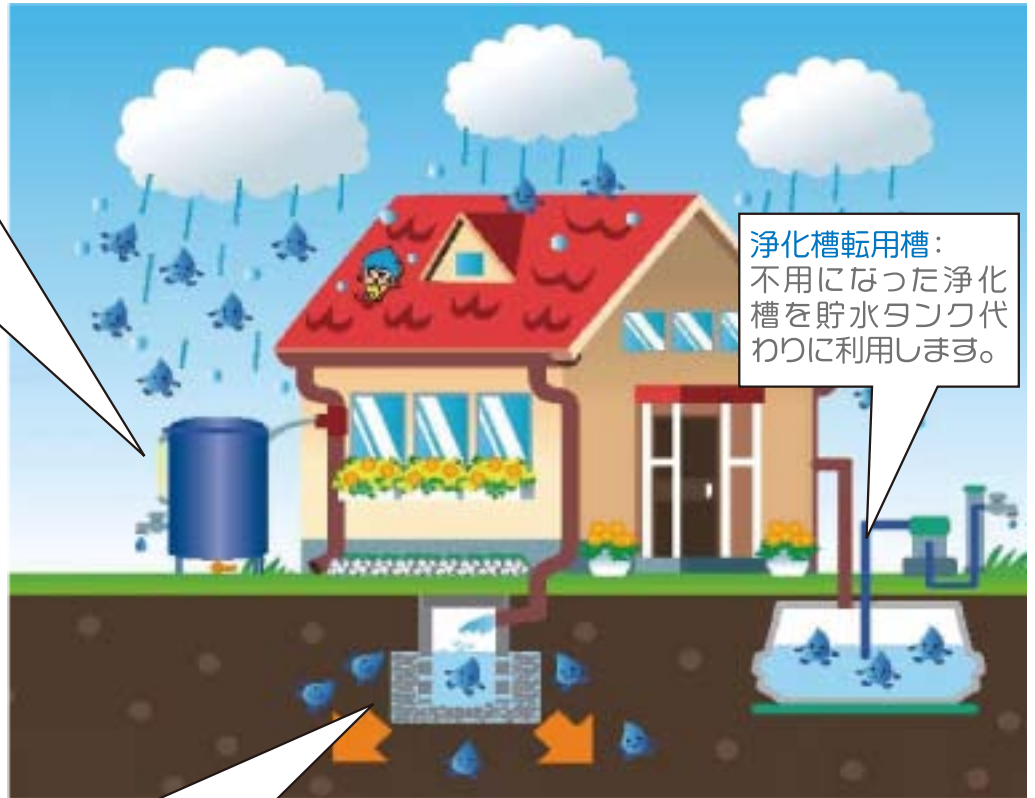
しとしと雨が降り続く梅雨、バケツをひっくり返したような夕立、激しく吹き荒れる台風…。昔から私たちは、その季節特有の雨と付き合ってきました。水害の原因ともなる雨ですが、これからは、もっと上手に賢く、この『恵みの水』と一緒に暮らしてみませんか。



◎雨水を活かす暮らし

貯留タンク:

雨水を雨どいからタンクにためて、庭木の水やり・打ち水などに利用します。ガーデニングや家庭菜園にもおすすめです。水栓を備えた市販の専用製品を使用します。



浄化槽転用槽:
不用になった浄化槽を貯水タンク代わりに利用します。

浸透ます:

浸透ますに送った雨水を地下に戻すため、庭の水はけがぐんぐんよくなります。



設置費用の $\frac{2}{3}$ を補助します (限度額あり)

たとえば・・・

貯留タンクを1基設置し、本体と工事費で63,000円だった場合

$$63,000円 \times \frac{2}{3} = 42,000円$$

右表の補助限度があるため、補助金額は40,000円となります。

施設	補助限度	
貯留タンク (100ℓ以上対象)	40,000円/基	住宅1棟につき1基まで
浸透ます	25,000円/基	住宅1棟につき4基まで
浄化槽転用槽	60,000円/基	住宅1棟につき1基まで

○市街地の雨水の流出抑制や水の有効活用を図るため、上下水道局では、雨水貯留・浸透施設に対して、費用の一部を補助しています。

※補助の対象となるのは、市街化区域に住宅を所有または占有している方になります。

※設置・購入してからでは補助は受けられません。事前に申請が必要となります。

地球にやさしい。

🌍 クリーンエネルギーでCO₂ (二酸化炭素) 削減 太陽光発電スタート (松田新田浄水場)

4月から、地球温暖化防止対策のひとつとして、松田新田浄水場の配水池の上部スペースを活用し、太陽光発電を開始しました。

発電した電気は浄水場内で使用され、発電量は水道事業体としては北関東一となります。



松田新田浄水場の発電量は
およそ190,000kWh/年、これは
一般家庭約53軒分にあたります。
また、太陽光発電によるCO₂削減量は、
1年間で約65tにもなります。

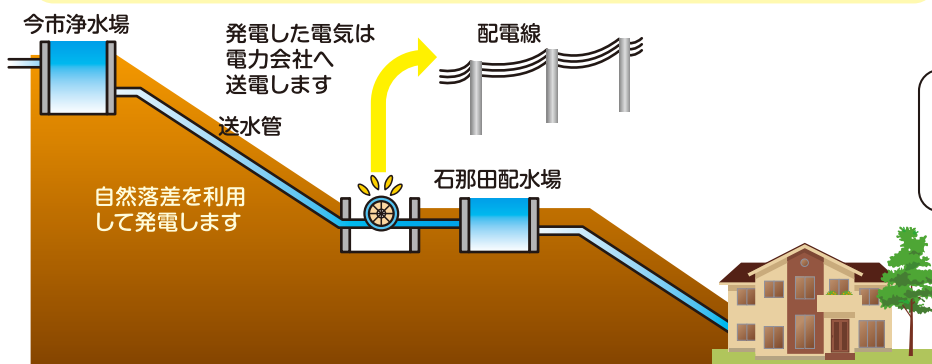
※地球温暖化を招く温室
効果ガスのひとつ



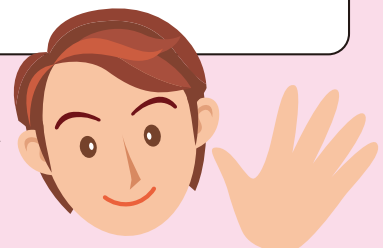
6月1日(日)に松田新田浄水場の施設開放を行ないます。詳しくは裏表紙を見てね♪

小水力発電設備を設置します

今年度から、今市浄水場から石那田配水場までの高低差を利用して、グリーンエネルギーによる発電を行います。



上下水道局では今後も地球温暖化防止対策
に取り組んでいきます。



お問合せは 水道建設課 新設工事グループ TEL 633-34058