

# ぐる地区たより

令和3年3月〈No.30〉  
桜地域まちづくり協議会  
宇都宮市桜3丁目2-22  
桜地域コミュニティセンター  
Tel/Fax. 636-2007



## 桜百景

## 宇都宮市立桜小学校

陽西通りを北進し大通りとぶつかる少し手前、大きなビルやマンションの間に、今は地区内からほとんど姿を消してしまつた桜の木に囲まれた学校が見える。令和元年に創立70周年を迎えた桜小学校である。

昭和24年、廃校となつた実践女学校の校舎や備品を譲り受けてスタートした小学校である。校名の由来は、毎年必ず花を咲かせる桜のように、「美しく心のきれいな人になつてほしい」との、地域の人人の想いからきている。その想いに応えるべく、創立以来、一万五百二十八名もの優れた人材を世に輩出し続けている。昭和45年大型客船のデッキ構造を模して建てられた現在の校舎で、今も多くの子ども達、毎日元気な声を響かせながら、やがて待ち受ける荒波を乗り越えるために心と体を鍛えている。

これから進み行く社会という大海原に浮かび、子ども達を導く「船」がそこにはある。

(桜小学校長 宇梶 浩明)

# 紙面文化祭開催です

今年度は、みんなで集まったの地域文化祭が新型コロナウイルスの影響で開催できませんでした。そこで、地域の皆さんに作品を募集したところ、たくさんの方々から、さまざまな写真を送っていただきました。



秋色の道  
高齋吉明（一の沢）



夏の五能線（青森）  
石川昌之（桜）



春の東北本線（福島）  
石川昌之（桜）



冬の大糸線（長野白馬）  
石川昌之（桜）



秋の只見線（福島）  
石川昌之（桜）



七色に輝く大カエデ  
柏村 政 (西大寛)



秋風吹く尾瀬  
柏村 政 (西大寛)



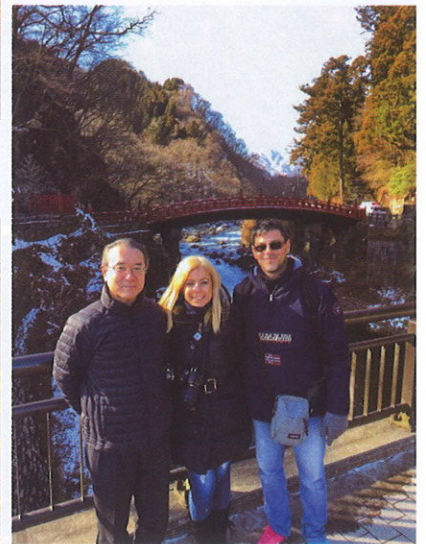
紅葉を前座に奥白根山  
柏村 政 (西大寛)



ボランティアガイド3 (日光)  
小林信介 (桜)



ボランティアガイド2 (日光)  
小林信介 (桜)



ボランティアガイド1 (日光)  
小林信介 (桜)



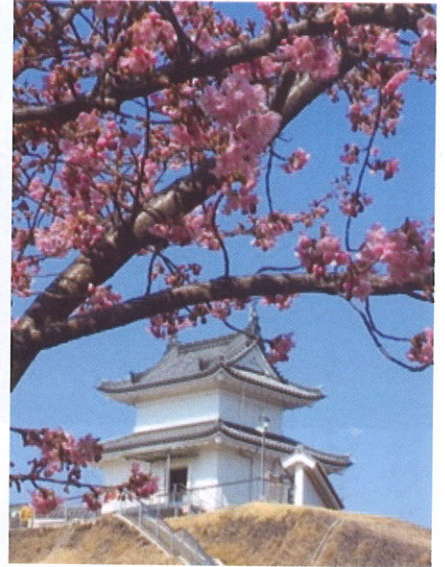
秋の中央公園  
宮嶋雅子 (桜)



明日も晴れ (中央公園)  
小林純枝 (睦町)



うづかさんへ  
宮嶋雅子 (桜)



春・桜  
福田光子 (西一の沢町)



初夏の中央公園  
宮嶋雅子 (桜)



榛名湖畔  
山口かよ子 (桜)



皇帝ダリア  
福田光子 (西一の沢町)



もえる秋  
宮嶋雅子 (桜)



大根も凍えた (今市)  
鈴木忠男 (鶴田町)



寒い寒いっ (今市)  
鈴木忠男 (鶴田町)



パフィオペディラム  
入江宏一（桜）



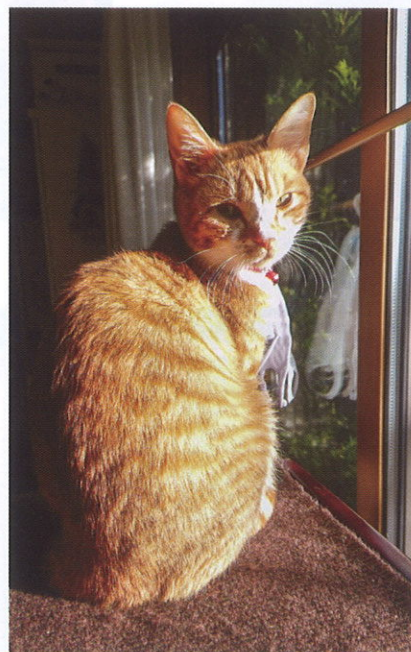
羽化したての  
森田明美（桜）



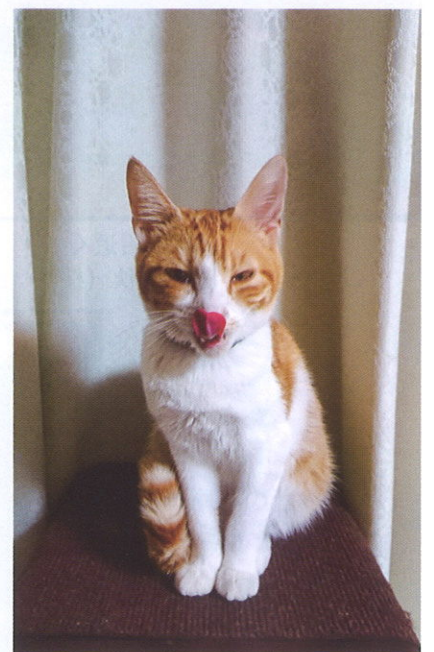
シャンシャン  
福田光子（西一の沢町）



ポインセチアと鉢カバー  
須藤憲一（桜）



まぶしい  
蓑輪律子（桜）



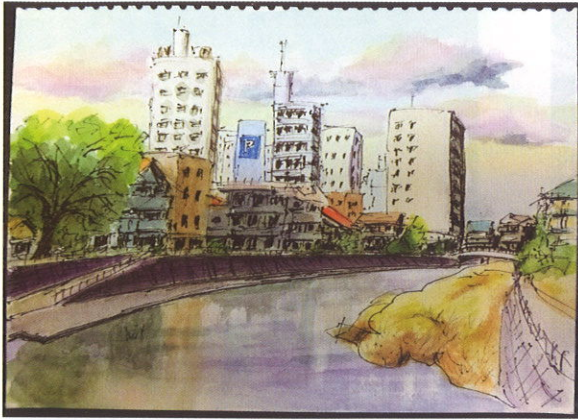
ペロリ  
蓑輪律子（桜）



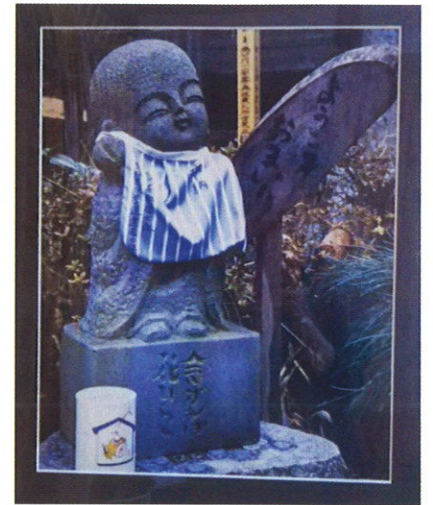
朝ごはん  
森田明美（桜）



クリスマスローズ  
入江宏一（桜）



田川 (洗橋から旭橋を望む)  
田中千秋 (桜)



念ずれば花ひらく  
山口 勲 (桜)



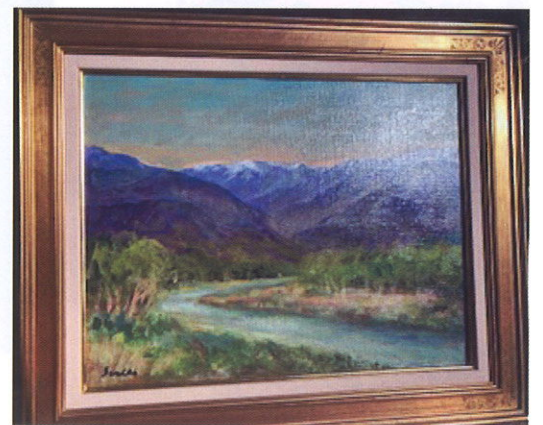
鶴田沼近く  
田中千秋 (桜)



奥入瀬溪流の秋  
田中千秋 (桜)



早春  
服部澄子 (西一の沢町)



早春  
服部澄子 (西一の沢町)



姫鏡台  
山口かよ子 (桜)



手鏡  
山口かよ子 (桜)



刺し子のふきん3種  
小林純枝 (睦町)



丑 (編みぐるみ)  
小林純枝 (睦町)



芝桜  
石川千恵 (桜)



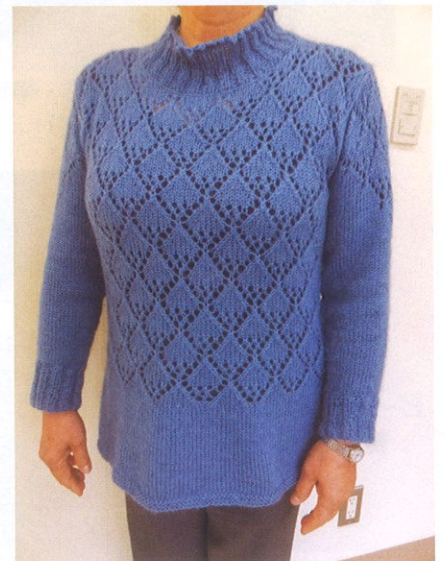
かぎ針編みのセーター  
並木ミツ子 (桜)



菊いろいろ・ニッコウキスゲ  
石川千恵 (桜)



たくさん作りました  
石川千恵 (桜)



ダイヤ柄のチュニック  
安納ハツエ (西一の沢町)



籐 睡蓮  
岩渕美代子 (西大寛)



手作り・リフォーム  
金田富美子 (西一の沢町)



ステンドグラスキルト  
坂本愛子 (桜)



ブランケット  
坂本愛子 (桜)

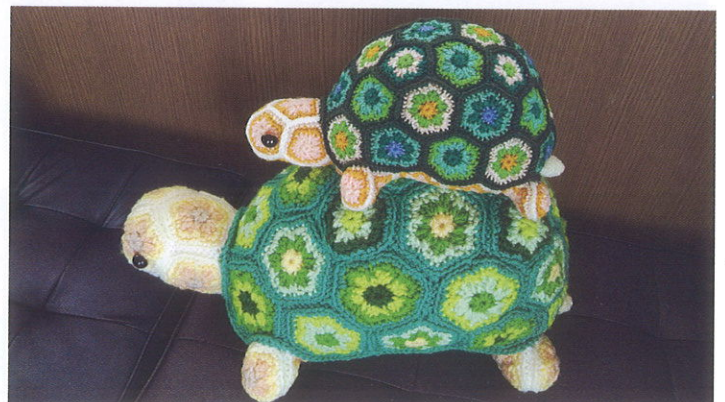


キャンドルウィックの花・帯地バッグ  
坂本愛子 (桜)



花かごのタペストリー  
坂本愛子 (桜)

ビーズ刺繍のバッグ  
蓑輪律子 (桜)



フラワーモチーフの編みぐるみ・かめ  
森田明美 (桜)