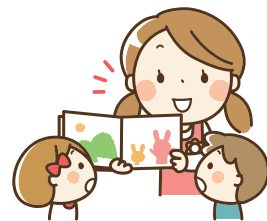


福祉・保育のお仕事

就職フェア



参加費無料

履歴書不要

服装自由

当日参加OK

託児あり(要予約)

雇用保険の
求職活動実績となります

福祉のお仕事

高齢・障害・児童施設など
県内施設が多数参加

- 参加対象
- 福祉の職場に就職を希望する方
 - 福祉職に興味・関心のある方



詳細はこちら

保育のお仕事

保育所・認定こども園など
県内保育事業所が多数参加

- 参加対象
- 保育の職場に就職を希望する方
 - 保育職に興味・関心のある方



詳細はこちら

県央エリア 合同開催

令和6年 **11月9日** **土** 13:00~15:30
(受付 15:00まで)

会場 **障害者スポーツセンター わかくさアリーナ** 宇都宮市 若草1-10-6

県全域対象

令和7年 **2月8日** **土** 13:00~15:30

会場 **とちぎ福祉プラザ** 宇都宮市 若草1-10-6
※託児はありません



主催

〈福祉のお仕事就職フェア〉
栃木県・社会福祉法人 栃木県社会福祉協議会

〈保育のお仕事就職フェア〉
栃木県・宇都宮市・社会福祉法人 栃木県社会福祉協議会

お問い合わせ

社会福祉法人 栃木県社会福祉協議会
〒320-8508 宇都宮市若草1-10-6 とちぎ福祉プラザ3F
■福祉人材・研修センター TEL 028-643-5622
■とちぎ保育士・保育所支援センター TEL 028-307-4194
FAX (共通) 028-623-4963

学生・無資格
未経験の方も
大歓迎!

※詳細・申込みに
ついては裏面に
ご覧ください。

就職フェア Point

高齢・障害・児童施設・保育所の求人内容はもちろん、職務内容や職場で働く皆さんのリアルなお話を聞くことができます。

取り扱い職種

介護職員、介護補助、支援員、
ホームヘルパー、相談員、
介護支援専門員、栄養士、保育士
調理員、看護師、事務職員等



参加者の声

- 相談会ということで、面接ではなく直接お話が聞けたことが良かったです。
- 疑問に思っていたことが聞けて良かったです。今後の就職活動に活かしたいと思います。
- 普段は聞くことのできない福祉の事業所の方のお話を聞くことができ、大変いい経験となりました。



福祉・保育のお仕事就職フェア 参加申込

申込方法

●QRコードを読み込み、Googleフォームからお申込みください。その他、センター窓口、電話、メールでも受付いたします。
【福祉】福祉人材・研修センター TEL 028-643-5622 MAIL jinzai@tochigikenshakyo.jp
【保育】とちぎ保育士・保育所支援センター TEL 028-307-4194 MAIL info@tochigi-hoikushi-center.org

参加希望 (希望日に☑をつけてください)

11月9日(土) 県央エリア <障害者スポーツセンターわかくさアリーナ>

Googleフォーム >>>>>>

福祉



保育



2月8日(土) 県域エリア <とちぎ福祉プラザ>

Googleフォーム >>>>>>

福祉



ふりがな			連絡先(必須)	〒		
氏名				TEL		
希望する・興味のある仕事 (いずれかに○)			福祉のお仕事 ・ 保育のお仕事 ・ どちらも			
福祉・保育関係の職歴 (いずれかに○)			あり ・ なし			
託児利用	<input type="checkbox"/> 希望する ➡	性別	男 ・ 女	年齢	歳	か月
*お子様について配慮する事項がある場合は、具体的に記入してください。(例 食物アレルギー(卵))						
※託児の受付は、11月1日(金)で締め切ります。(6ヵ月以上の未就学児対象)						
学生の方：学校名				学年	年 20()年卒業見込み	

※当日使用する資料を送付するので、氏名・連絡先は必ずご記入ください。※本申込書にご記入いただいた個人情報については、本事業のみで使用し、他の目的で使用することはありません。

福祉・保育のお仕事就職フェアは資格・経験の有無を問わず、どなたでもご参加いただけます