

株式会社 サニクリーン宇都宮



企業・団体データ

- 所在地 宇都宮市川田町844-1
- 代表者 代表取締役社長 今井 正仁
- 資本金 1,000万円
- 従業員数 73人
- 創業・創立 1969年9月
- U R L <https://sk-u.co.jp/>

問合せ先

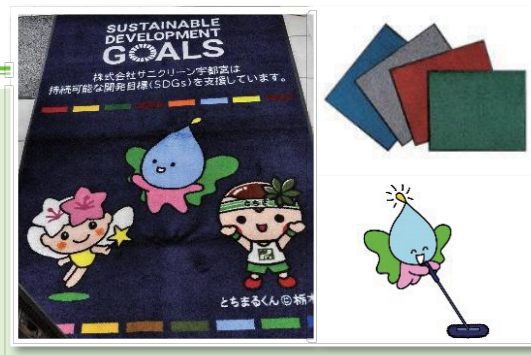
- 担当部署 セールスプロモーション課
- T E L 028-614-3290 ● FAX 028-614-3291
- Eメール info@sk-u.co.jp



私たちは地域のみなさんの『きれいのパートナー』です！

企業の特徴・事業概要・アピールポイント

私たちはマットやモップなどのレンタル事業などで『きれい』を守るお手伝いをしています。使い捨てではなく、【レンタルシステム】を活用することでゴミを大幅に削減し、地球に優しい環境づくりを提案しています。また、持続可能な未来に向けておそうじの大切さを伝える活動も行っています。



仕事を選ぶみんなが気になること

仕事内容とやりがいは？

マットやモップ等をお客様のもとへお届けし、衛生管理をするお仕事です。お客様から『きれいになったよ』と感謝の声を直接頂けることが、やりがいに繋がっています。

宇都宮で仕事をする良さは？

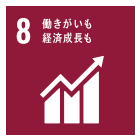
住み慣れた街で働くことで、安心して仕事に打ち込めます。世代を超えて地元話に花を咲かせることが出来るのはとても楽しいです。また、宇都宮と言えば『ぎょうざ!』仕事後に食べるぎょうざは格別です！

学びと仕事のつながりは？

当社が大切にしていることは『人とのつながり』です。学生時代、勉強や部活動、サークル、バイトなど頑張ってきたことは人それぞれ。様々な価値観に触れることが自分自身を大きく成長させてくれます。

ちょっと聞きたい気になること

- 勤務地 宇都宮市など県内5カ所
- 勤務時間 9時～17時30分
- 初任給 218,600円～226,400円
- 休日 土日祝日(年間休日120日以上)
- 休暇 有給休暇、特別休暇(結婚等)
- 福利厚生 宇都宮プレックス 優待チケット等



企業・団体データ

- 所在地 宇都宮市西2丁目1番18号
- 代表者 取締役頭取 黒本 淳之介
- 資本金 274億852万円
- 従業員数 1,553人(正職員)
- 創業・創立 1942年12月8日
- U R L <https://www.tochigibank.co.jp>

問合せ先

- 担当部署 人事部
- T E L 028-633-1250 ● FAX 028-634-7147
- Eメール saiyou@tochigibank.co.jp



地域社会の豊かさを追求するため、「課題解決に強い銀行への進化」をテーマに掲げ、全行一丸となって努力を重ねています！

企業の特徴・事業概要・アピールポイント

1942年の創業以来、一貫して「豊かな地域社会づくりに貢献する」という経営理念のもと、栃木県・埼玉県を中心とするエリアに密着した地域金融機関として歩んできました。お客様や地域社会の皆様の一番身近な銀行として、これからも歩み続けたい…そんな思いを込めて掲げたブランドスローガン『First for You あなたとともに』を職員一人ひとりが胸に刻み、充実した金融サービスを提供すべく、努力を重ねています。



仕事を選ぶみんなが気になること

仕事内容とやりがいは？

営業店では主に、来店されたお客様への対応を行う「預金係」と、貸出業務における審査や管理を行う「融資係」、お客様の自宅や企業へ伺いニーズへの対応を行う「渉外係」の3つの係に業務分担されています。しかし、共通して根底にあるのは「地域のお客様の課題や困りごとを解決することで、地域社会の発展や成長に貢献すること」です。「生活がより豊かになった」「企業経営の価値が向上した」などの言葉をいただくことは、この上ない喜びです。

学びと仕事のつながりは？

学生時代の学びにおいては、その内容も大事ですが「追究し理解を深めようとする姿勢やプロセス」の方がもっと重要です。その学びの中では「追究心」や「問題解決力」、「創造的思考力」という今後の社会人人生で大いに役立つ糧を得られるはず。私たちの仕事は、地域のお客様が抱える課題や悩みごとを解決するといういわゆる「ソリューションビジネス」。学生時代の学びと向き合う姿勢そのものが活かされる職業です。

宇都宮で仕事をする良さは？

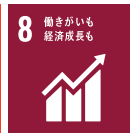
宇都宮市は、共働き家庭への支援策がたくさんあり、出産後も安心して仕事を続けることができる街です。子育て世代にはありがたい遊具がたくさんある公園や、仕事仲間とキャンプやBBQを楽しめる公園などがあり、仕事のオンと休日のオフというメリハリのある過ごし方ができるのも魅力。栃木県のほぼ中央にあるため、休日には、自然豊かな山々への登山や、益子や那須などのおしゃれなカフェへのお出かけにもアクセスが便利な立地です。

ちょっと聞きたい気になること

- 勤務地 栃木、埼玉、群馬、茨城の各営業店、または本部
- 勤務時間 通常日:8時45分～17時 特定日:8時45分～17時45分 (特定日:週初・月初の各1営業日、月末の2営業日)
- 初任給 院卒・大卒:205,000円
短大・専門・高専卒:161,000円 高卒:154,000円
- 休日 土、日、祝日、年末年始
- 休暇 年次有給休暇、リフレッシュ休暇、半日有給休暇、特別休暇等
- 福利厚生 財形預金、持株会、寮・社宅等



公益社団法人 栃木県看護協会



企業・団体データ

- 所在地 宇都宮市駒生町3337-1
とちぎ健康の森4階
- 代表者 会長 朝野 春美
- U R L <https://www.t-kango.or.jp>

問合せ先

- 担当部署 ナースセンター課
- T E L 028-625-3831
- F A X 028-625-8988
- Eメール nursecenter@t-kango.or.jp



看護職は、多くの場所で必要とされています。
一生続けられる、やりがいのある仕事です。

看護協会とは



看護協会は、看護職(保健師・助産師・看護師・准看護師)の資格を持つ人の活動を支援する職能団体です。看護職一人一人の現場での困ったを解決するために活動しています。

栃木県看護協会は、日本看護協会と連携して活動しています。



看護職の仕事とは(国家資格)



看護師の仕事

傷病者や妊産婦さんの療養上の世話をしたり診療の援助を行う、生命と生活を支えている仕事です。活動の場は病院以外にどんどん広がっています。

保健師の仕事

人々が健康な生活を送れるように、県市町等の公的機関や企業等で保健指導をしています。健康づくりのための活動が主な仕事です。

助産師の仕事

妊娠・出産はもちろん、思春期や更年期も含めた女性の健康をトータルサポートしています。日本では女性だけが取得できる資格です。

ナースセンターは 看護職のサポーターです



栃木県 ホームヘルパー協議会



企業・団体データ

- 所在地 宇都宮市若草1-10-6
とちぎ福祉プラザ内
- 代表者 会長 絹木 憲司
- U R L <https://www.n-helper.com/>

問合せ先

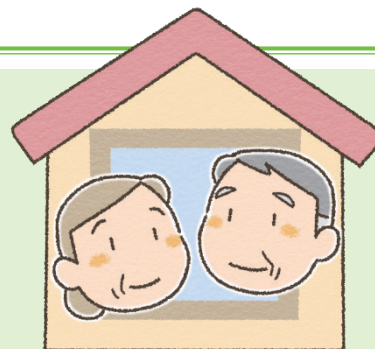
- T E L 028-600-1725
- F A X 028-600-1730



高齢者が「我が家」で安心して暮らす「お手伝い」をします！

企業の特徴・事業概要・アピールポイント

- ★ 私たちは、介護保険制度に位置付けられた職種であるホームヘルパー（訪問介護員）を代表する団体です。
- ★ ホームヘルパーは、介護が必要になった高齢者のご自宅を訪問し、食事・入浴の介助や料理などを行います。



仕事を選ぶみんなが気になること💡

仕事内容とやりがいは？

高齢者が日常生活で出来ないことを少しずつ減らしていき、出来ることの幅を広げていくお手伝いをする仕事です。

介護現場の最前線で働くことが私たちのやりがいです！

宇都宮で仕事をする良さは？

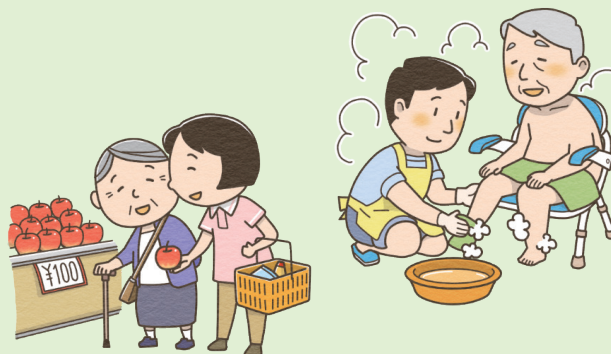
宇都宮で生まれ、宇都宮で働く自分がおじいちゃん、おばあちゃんになっても、また次の世代が支えていく…

宇都宮で生活(いのち)のたすきをつなぎましょう！

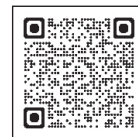


学びと仕事のつながりは？

大変なことも、嫌なことも。乗り越えた先に自分の成長を感じることができる、日々が学びの仕事です！



栃木トヨタ自動車株式会社



企業・団体データ

- 所在地 宇都宮市横田新町3-47
- 代表者 代表取締役社長 新井 孝則
- 資本金 1億円
- 従業員数 647人
- 創業・創立 昭和21年
- U R L <http://www.tochigitoyota.com>

問合せ先

- 担当部署 総務部
- T E L 028-653-1210 ● FAX 028-653-7554
- Eメール h.ugajin@tochigitoyota.com



《地域に根差す》

私たちは、基本理念である「企業活動を通じ地域社会への貢献と共生を図る」ため、日々様々な取り組みを行っています。

企業の特徴・事業概要・アピールポイント

主に自動車を販売している会社です。

自動車の点検整備、自動車保険の販売もしています。豊富な知識・経験のある販売スタッフ・エンジニアが多く活躍しています。

入社後は、フロアアテンダントを経て自動車販売、もしくは技術トレーナーによる研修や育成を経て、エンジニアとして働くことも出来ます。



仕事を選ぶみんなが気になること



仕事内容とやりがいは？

販売スタッフはお客様の想いを伺って良き相談相手となり、エンジニアはお客様に安心安全なカーライフを提供しています。お客様に喜ばれ、ご満足いただけることが、やりがいに繋がります。

学びと仕事のつながりは？

多くのお客様、会社の上司・後輩など、異なる立場の方たちとのコミュニケーションを通じて、様々なことを学びながら仕事に取り組み、自己成長と目標達成を目指します。

宇都宮で仕事をする良さは？

生活の必需品である自動車を通して、たくさんのお客様と出会い、地域密着で地元へ貢献できることです。自動車市場はとても重要なので、大変良い環境で活動できています。



ちょっと聞きたい気になること

- 勤務地 宇都宮市内8拠点
- 勤務時間 8時45分～17時15分
- 初任給 178,000円
- 休日 年間115日
- 休暇 有給休暇/育児介護休暇等
- 福利厚生 厚生年金/社会保険等



とちぎ保育士・保育所支援センター

(栃木県社会福祉協議会)



企業・団体データ

- 所在地 宇都宮市若草1-10-6
- 従業員数 86人
- 創業・創立 昭和26年(1951年)
- U R L <http://tochigikenshakyo.jp>

問合せ先

- 担当部署 福祉人材部 保育人材課
(とちぎ保育士・保育所支援センター)
- T E L 028-307-4194 ● FAX 028-623-4963
- Eメール info@tochigi-hoikushi-center.org



ふれあいネットワーク

社会福祉法人 栃木県社会福祉協議会



私たちは、地域で暮らす人々を支え、人と人をつないでいく、福祉の力で自分のまちの未来を創っていくことを目指しています。

企業の特徴・事業概要・アピールポイント

とちぎ保育士・保育所センターでは、保育の仕事を目指す方の就職を支援し、保育施設との橋渡しをしています。

保育士資格は国家資格です。子どもたちの成長に喜びを感じ、自分の心を豊かにできるのも、保育士の魅力です。保育士を目指してみませんか!!



仕事を選ぶみんなが気になること



仕事内容とやりがいは?

保育の仕事は、人を笑顔にする仕事です。日々、子どもたちの可能性にふれ、その成長に寄り添いながら、保護者や先輩職員との関わりの中で、自分自身も成長することができる仕事です。

学びと仕事のつながりは?

子どもが好き、人が好き、そして明るく楽しく働きたい!!そんな人を求めています。学生時代に、色々なことに興味を持ち、たくさんを経験してほしいと思います。たくさんの人と出会い、たくさんの方の言葉を交わしてください。好奇心の数だけ可能性は広がります。

宇都宮で仕事をする良さは?

宇都宮市内には沢山の保育施設があります、自宅の近くで働きたい!!子育てをしながら、仕事もプライベートも充実させながら働きたい!!数ある事業所の中から、自分自身にぴったりの職場を探せます。



ちょっと聞きたい気になること

- 勤務地 宇都宮市内各保育施設
- 勤務時間 8時30分~17時30分(シフト変動あり)
- 初任給 170,000円~200,000円(園により相違あり)
- 休日 年間平均111日(日曜、祝祭日 他)
- その他 初任給や休日、休暇、福利厚生は各保育施設によって違います。勤務時間は、シフト制による早番や遅番もあります。



特定非営利活動法人 とちぎユースサポーターズ ネットワーク



企業・団体データ

- 所在地 宇都宮市西原1-3-4
- 代表者 代表理事 岩井 俊宗
- 資本金 —
- 従業員数 6人
- 創業・創立 2010年
- U R L <https://www.tochigi-ysn.net/>

問合せ先

- 担当部署 —
- T E L 028-612-1575 ● FAX 028-612-1585
- Eメール ysn_office@tochigi-ysn.net



「若者の力を活かして地域の課題解決/活性化を加速させる」をミッションに
若者の活躍できる環境を地域で作っています。

企業の特徴・事業概要・アピールポイント

栃木の魅力的な人や仕事を伝えるメディア「あしかもメディア」の運営や、実践型インターンシップのコーディネート、空き家活用事業など20前後の事業を幅広く展開しています。若者の挑戦と成長の機会を作っていて、若者と近い目線のスタッフがいることが特徴です。



仕事を選ぶみんなが気になること

仕事内容とやりがいは？

挑戦したい若者が活躍できる機会を地域で作る仕事をしています。若者が挑戦する過程で達成感を味わったり、成長したりする様子を見るのがやりがいです。

学びと仕事のつながりは？

国際協力や、メディア社会学、経済学など職員の学生時代の専攻は多種多様ですが、それぞれの勉強してきたことや得意なことなどを組み合わせ新しい価値が生まれることを実感しています。

宇都宮で仕事をする良さは？

栃木の中でも比較的栄えているため、地域で活躍されている方と繋がりがやすいと思います。また、美味しいお店も多くお昼や仕事終わりなどに気軽においしいご飯を食べに行けることも魅力的です。



ちょっと聞きたい気になること

- 勤務地 宇都宮市西原1-3-4
- 勤務時間 フレックス
- 初任給 18万円～
- 休日 土日祝日
- 休暇 お盆、年末年始休暇他
- 福利厚生 健康診断他



トヨタウッドユーホーム株式会社



企業・団体データ

- 所在地 宇都宮市一ノ沢町256-7
- 代表者 代表取締役社長 石川 均
- 資本金 63億5千万円
- 従業員数 446人
- 創業・創立 1969年
- URL <https://www.toyota-woodyou.co.jp>



TOYOTA WOODYOU HOME

問合せ先

- 担当部署 人事部
- TEL 028-627-7777 ●FAX 028-624-5144
- Eメール jinji@toyota-woodyou.co.jp

安全・安心の街づくり、住まいづくりを目指して

企業の特徴・事業概要・アピールポイント

「顧客至上主義」を企業理念に、一人一人のお客様とコミュニケーションを持ち、理想の街、住まい、暮らしをつくる「生活総合産業」を追求しています。



仕事を選ぶみんなが気になること



仕事内容とやりがいは?

初回の接客からお引渡し、更にはアフターメンテナンスまで長くお客様に寄り添い続ける仕事。お客様の人生の節目の感動を一番近くで共有でき、感謝のお言葉をいただける仕事は大きなやりがいを感じることができます。

宇都宮で仕事をする良さは?

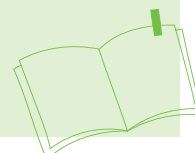
子育ての支援制度や、住まいに関する支援制度が充実していたり、ショッピング施設が多くあるので、住宅を検討しているお客様に自信を持っておすすめすることができます。

学びと仕事のつながりは?

自分自身の将来像や目標に向かって日々努力をする中で、良い意味で「楽しむ」いうことが大切だと思います。どんな仕事でも時にはつらいこと、苦しいことはあると思いますが、学生時代に努力したことや身に付けたことは必ず役立ってきます。理想に向かって突き進んでください。

ちょっと聞きたい気になること

- 勤務地 栃木県、群馬県、茨城県、埼玉県
- 勤務時間 8時30分～17時30分
- 初任給 大卒 20万円～22万円
- 休日 週休2日制
- 休暇 GW、夏季、年末年始
- 福利厚生 各種社会保険完備等



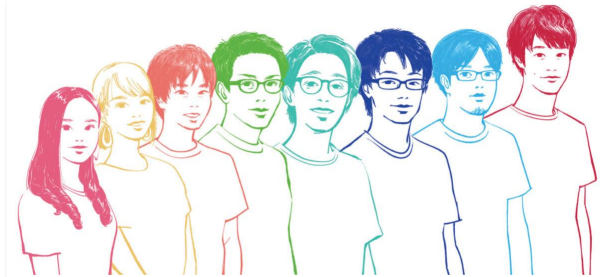


企業・団体データ

- 所在地 宇都宮市伝馬町1-6 CENTER PLACE 5F
- 代表者 代表取締役 大塚 拓也
- 資本金 6,575万2千円
- 従業員数 8人
- 創業・創立 2014年
- U R L <https://naradewa.co.jp/>

問合せ先

- 担当部署 人事部
- T E L 028-688-8905 ● FAX 028-688-8906
- E メール recruit@naradewa.co.jp



フィットネスを再定義し、人が本来持っている可能性を広げていきます。

企業の特徴・事業概要・アピールポイント

当社は「フィットネスを毎日の楽しみにする」をMissionに掲げ、AIを用いたフィットネスアプリ「ODOLL」を先日リリースしました(右図)。またフィットネス以外にもリハビリにも着手しており、遠隔医療などデジタルだからこそできることを果敢に挑戦していきます。



仕事を選ぶみんなが気になること

仕事内容とやりがいは?

アプリの特徴として、栃木にいても全国(全世界)のお客様にアプローチすることが可能です。世界中の人々にProductを届けられる=世界をより良い方向へ変えられるチャンスがあります。またアプリはサブスクですので、努力の積み上げが反映されません。

学びと仕事のつながりは?

学生時代に法学を学んでいたこともあり、それが現在の顧問弁護士とのやり取りに活かしています。上記以外には、趣味でやっていた動画制作(TikTok)などで得た知識がそのまま現在の動画制作にも活かしています。

宇都宮で仕事をする良さは?

宇都宮にはまだAIやアプリ開発会社が少なく、様々な場面で頼りにしていただけることです。

あと、当社は東武宇都宮駅付近に会社があり、ランチする場所選びに困ることはないと思います。

ちょっと聞きたい気になること

- 勤務地 宇都宮市伝馬町1-6 CENTER PLACE 5F
- 勤務時間 9時~18時(フレックス制)
- 初任給 230,000円~350,000円
- 休日 土日祝日
- 休暇 夏季休暇、年末年始休暇、GW休暇
- 福利厚生 各種保険、賞与年2回



日本サーファクタント工業株式会社

7 エネルギーをみんなに
そしてクリーンに



8 働きがいも
経済成長も



12 つくる責任
つかう責任



企業・団体データ

- 所在地 宇都宮市平出工業団地7-14
- 代表者 代表取締役社長 宇梶 静男
- 資本金 1億円
- 従業員数 200人
- 創業・創立 1956年
- U R L <https://www.ns-utsunomiya.com>

問合せ先

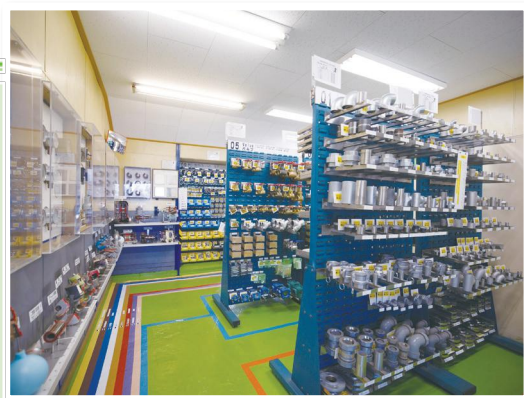
- 担当部署 総務部
- T E L 028-661-6121 ● FAX 028-663-0426
- E メール ns_general@nikkolgroup.com



「私たちは素材で人々の生活の向上に貢献します。」

企業の特徴・事業概要・アピールポイント

私たちは化粧品・医薬品などの原料を製造している会社です。主力製品は界面活性剤やビタミン誘導体です。創造性豊かでチャレンジ精神に溢れる人が活躍できる企業風土です。5S活動や改善活動にも力を入れています(写真:備品倉庫も5Sで綺麗に)。



仕事を選ぶみんなが気になること



仕事内容とやりがいは?

製造業務では、装置へ原料を仕込む作業から最終製品化までをチームで担います。特に夏の現場は暑くて大変なことも多いですが、自分たちが作った原料を使用した商品が店頭に並んでいるのを見ると嬉しいです。

学びと仕事のつながりは?

学生時代に得た知識や経験は大切ですが、何より「学び続ける姿勢」が重要です。化学薬品を多く使う仕事なので、入社後も様々な資格を取得して活かしています。

宇都宮で仕事をする良さは?

豊かな自然と利便性の良さが共存している宇都宮。日光や那須などの観光地も近いです。心豊かに仕事も自分自身の生活も楽しめると感じます。



ちょっと聞きたい気になること

- 勤務地 宇都宮市
- 勤務時間 8時45分～17時
- 初任給 172,500円(2021年実績)
- 休日 年間120日
- 休暇 有給休暇、慶弔休暇など
- 福利厚生 制服貸与、社員旅行など



日本たばこ産業株式会社



企業・団体データ

- 所在地 (北関東工場) 宇都宮市清原工業団地10
- 代表者 代表取締役社長 寺島 正道
- 資本金 1,000億円
- 従業員数 7,154人(JT単体)
- 創業・創立 1985年
- U R L <https://www.jti.co.jp/index.html>

問合せ先

- 担当部署 総務チーム
- T E L 028-667-1151 ● FAX 028-667-6472
- Eメール (担当西村)koji.a.nishimura@jt.com / (担当角保)tomoya.kadoho@jt.com



「ひとのときを、想う。JT」

企業の特徴・事業概要・アピールポイント

JTグループは、グローバルたばこ事業、医薬事業、加工食品事業を中心とした事業活動のほか、社会への取り組みや企業イベント・企業スポーツを展開しています。

また、持続的な利益成長を背景とした安定的な企業経営を通じ、社員一人ひとりの成長支援に対してしっかりと投資をしています。



仕事を選ぶみんなが気になるコト



仕事内容とやりがいは？

初期配属時は、エンジニアとして機械や工程の操作・調整がメインとなります。また、機械効率の向上やロス率の低減等に向けた改善活動を通じて、実績に貢献することもできます。

専門知識や課題解決力を身に付け、国内外問わず幅広い組織や業務に挑戦できるのもJTで働く魅力と言えます。

学びと仕事のつながりは？

学生時代は機械、電気、化学を学んでいた人など多種多様です。

学生時代の専攻に関わらず、機械操作やメンテナンスなど先輩社員や訓練講師等による十分なレクチャーを受けられるため、JTでは採用時の専攻指定をしていません。

宇都宮で仕事をする良さは？

宇都宮市は子育てがしやすい環境が整っている等、住みよさランキングで上位です。JTでは社員の勤務地を決定するにあたり、会社都合だけでなく、本人希望や家庭都合等を考慮した配置を行っているため、住みやすい宇都宮市内で勤務することも可能です。



ちょっと聞きたい気になるコト

- 勤務地 栃木県・茨城県・静岡県等
- 勤務時間 標準労働時間:9時～17時40分(交替制勤務あり)
- 初任給 173,100円～
- 休日 週休2日制(土日、祝日等)
- 休暇 年次有給休暇(20日)等
- 福利厚生 借上社宅制度、社会保険等



株式会社 ハヤブサドットコム



企業・団体データ

- 所在地 宇都宮市上横田町853
- 代表者 代表取締役 野田 和郎
- 資本金 3,100万円
- 従業員数 269人
- 創業・創立 1960年
- U R L <https://hayabusa.com>

問合せ先

- 担当部署 人事グループ
- T E L 028-659-8823 ● FAX 028-333-1131
- Eメール saiyo@hayabusa.com



お客様に“**ハヤブサらしさ**”を感じていただくこと！
それがテーマです。

企業の特徴・事業概要・アピールポイント

私たちはモバイル通信事業、自動車電装品事業、教育事業を行っている会社です。docomoショップやauショップの運営、お客様のお車の内外装や取付・修理・カスタマイズ、幼児向け英語保育を行っています。

『お客様の「にこにこ」と「わくわく」が私たちの喜びです』を経営理念とし、お客様のお役に立つことで、自分自身もにこにこわくわくできた！という社員がたくさん働いています！



仕事を選ぶみんなが気になるコト

仕事内容とやりがいは？

ケータイショップスタッフの仕事は、やはりお客様からの「ありがとう」が一番のやりがいだと感じます。

携帯販売だけでなく、契約手続き、アクセサリ販売、操作案内など様々な業務がありますが、複雑な内容でも「あなたにやってもらえてよかった、また来るね」のお客様からの一言がこの仕事の一番の魅力です。

学びと仕事のつながりは？

学生時代は商業、工業、美容を学んでいた人など多種多様ですが、ショップスタッフの仕事をする上でPC経験が役立っています。

一見関係ないようにも見えますが、店内のPOP作成や装飾をする際にある程度のPC経験があると業務をスムーズに進めることができます。

宇都宮で仕事をする良さは？

宇都宮は何ととっても利便性の良さが売りだと思えます。

美味しい空気や水、豊かな自然がありながら、少し足を延ばせば都会の街へとつながります。

都心にはない良さだと感じます。

ちょっと聞きたい気になるコト

- 勤務地 栃木県内
- 勤務時間 シフトによる
- 初任給 177,500円～
- 休日 週休2日制
- 休暇 誕生日休暇等
- 福利厚生 雇用保険、健康保険等





企業・団体データ

- 所在地 宇都宮市平出工業団地41-3
- 代表者 代表取締役社長 藤井 昌一
- 資本金 18億8,300万円
- 従業員数 859人(令和4年3月31日現在)
- 創業・創立 昭和30年12月
- U R L <https://www.fujii.co.jp/>

問合せ先

- 担当部署 労務人事部
- T E L 028-662-6060 ● FAX 028-662-6063
- Eメール [jinji@hh.fujii.co.jp](mailto:jijin@hh.fujii.co.jp)



創業140年 地域の産業を支え、 豊かな地域社会の実現に貢献する総合商社

企業の特徴・事業概要・アピールポイント

時代に対応し新たな価値を創造する企業グループ！
創業して以来、時代のニーズに合わせて業容を拡大してきた歴史を誇る総合商社。

電設資材や工作機械、情報機器等の販売を主に、総合建築、設備、建設資材の施工等や再生可能エネルギー発電にわたる幅広い事業活動を展開しています。

これまで培ってきた信頼と変化への対応力で、未来にふさわしい新たな価値を創造していきます。



仕事を選ぶみんなが気になること

仕事内容とやりがいは？

営業としてとあるショッピングモールを担当し外壁の提案をしました。工事後に仕事やプライベートで近くを通った時や身近な人が利用した時に“私が提案しました！”と誇らしい気持ちになります。

また、トラブルをひとりで解決できるようになったり、お客様の要望に応えられ感謝をされたりすると次も貢献したいと仕事へのやる気につながります。

学びと仕事のつながりは？

大学時代に学んだ、電気・ネットワークの知識を活かすことができました。理系学生であれば即戦力になれると思いますし、文系の方でも上司のフォローや研修が手厚いので克服できると思います。また、学生時代に会社説明会に参加し、業者やお客様との打合せ、現場での指示など会話が大切だと知りコミュニケーション能力を活かせると思いました。

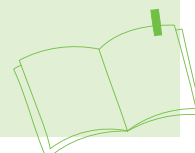
宇都宮で仕事をする良さは？

栃木県に根強く地域貢献している会社である為、県内の同じ高校や大学の先輩後輩が沢山いて心強いです。福利厚生もしっかりしているので、プライベートも充実すること間違いなし！職場内の雰囲気も明るく仕事のやりがいや達成感を味わうことができる会社です。

皆さんと会えるのを楽しみにしています。

ちょっと聞きたい気になること

- 勤務地 本社(宇都宮市) 他42事業所
- 勤務時間 8時30分～17時30分(実働8時間)
- 初任給 大卒 200,000円(基本給)
- 休日 土日祝(年間休日115日)
- 休暇 GW、夏季、年末年始休暇等
- 福利厚生 各種社会保険、労災上乗保険、社員持株会制度等





企業・団体データ

- 所在地 宇都宮市一条4-1-16
- 代表者 代表取締役社長 齋藤 貞大
- 資本金 4億9,200万円
- 従業員数 267人
- 創業・創立 1945年
- U R L <https://www.futabafoods.co.jp>

問合せ先

- 担当部署 総務部
- T E L 028-634-2441 ● FAX 028-636-1475
- E メール soumu@futabafoods.co.jp



新しい・楽しみ・喜びをお届けするフタバ食品

企業の特徴・事業概要・アピールポイント

「サクレレモン」をはじめとした氷菓、アイスクリーム類、肉まん、あんまんなどの中華まんや餃子、さらにはマロングラッセ、ゼリーなどの贈答用洋菓子を製造販売しています。栃木県を中心にレストラン経営なども行っている会社です。



仕事を選ぶみんなが気になること

仕事内容とやりがいは？

アイスクリーム、中華まんなど当社で取り扱う食品の製造と販売を行います。おいしく安全安心な食品をお届けすることが使命であり、お客様から高評価をいただいたとき、とてもやりがいを感じます。

学びと仕事のつながりは？

学生時代の学びは社会人としての生活や仕事をする上でとても重要なものです。礼儀、コミュニケーションをはじめとして現在の仕事の様々な場面で役に立っています。

宇都宮で仕事をする良さは？

ほどよく自然があり気持ちよく仕事ができます。新幹線の駅があるので出張のとき便利なのも魅力です。街にはおしゃれなカフェやおいしい飲食店も多く、仕事帰りに仲間とどこか寄りたくなります。

ちょっと聞きたい気になること

- 勤務地 栃木県、三重県 他
- 勤務時間 8時～17時(仕事により交代勤務あり)
- 初任給 大学卒214,000円(2022年4月)
- 休日 日曜、祝日、第2・第3・第4土曜
- 休暇 年次有給休暇、夏季休暇 他
- 福利厚生 社会保険、財形貯蓄制度 他





企業・団体データ

- 所在地 宇都宮市石井町2856-3
- 代表者 代表取締役社長 秋元 和人
- 資本金 1億5,000万円
- 従業員数 190人
- 創業・創立 1950年
- U R L <http://www.heiseiriken.co.jp>

問合せ先

- 担当部署 総務部 磯 貴行
- T E L 028-660-1700 ● FAX 028-660-1818
- E メール soumu@heiseiriken.co.jp



澄んだ空・きれいな水・みんなの願い

企業の特徴・事業概要・アピールポイント

私たち平成理研は、「水質や大気の調査、分析」を通じて、「環境保全対策」を行っている会社です。

環境のトータルソリューション事業を行い、地球の環境を守る「地球防衛軍」です。

あなたも一員に加わりませんか。



仕事を選ぶみんなが気になること

仕事内容とやりがいは？

環境の調査だけでは環境はよくなりません。環境保全に係るソリューションの提案、対策まで全社員のチームで解決を行うのがお仕事となります。日々の業務が常にSDGsに繋がっています。

学びと仕事のつながりは？

環境というキーワードは、学びも幅が広いです。OB・OGの出身学部も生物、化学、工学、農学、教育、経営etcと広いです。多くの技術者が得意分野で活躍しています。

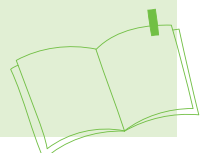
宇都宮で仕事をする良さは？

栃木県には美しい自然が多く残っています。この美しい自然を未来まで残していくのが今生きている人の使命ではないでしょうか。そんな場所で環境の仕事ができることは幸せなことです。



ちょっと聞きたい気になること

- 勤務地 宇都宮市、鹿沼市
- 勤務時間 8時30分～17時30分
- 初任給 187,000円～192,000円
- 休日 日曜、祝祭日他(年間118日)
- 休暇 有給休暇、慶弔休暇他
- 福利厚生 社会保険、退職金他



企業・団体データ

- 所在地 宇都宮市清原工業団地8-3
- 代表者 代表執行役社長 齊藤 雅彦
- 資本金 9億8,800万円
- 従業員数 343人
- 創業・創立 1959年
- U R L <http://www.mani.co.jp/>

問合せ先

- 担当部署 管理企画グループ
- T E L 028-667-1811 ● FAX 028-667-8341
- Eメール jinkai@ms.mani.co.jp



患者のためになり、医師の役に立つ製品の開発・生産・提供を
通して世界の人々の幸福に貢献します

企業の特徴・事業概要・アピールポイント

私たちは医療機器の製造を行っている会社です。主に医科・歯科の治療機器の開発と製造を行っており、世界一の品質を目指しています。「自ら発想」で粘り強い精神を持ち、主体性高く業務に取り組む社員が多いのが特徴です。



仕事を選ぶみんなが気になること

仕事内容とやりがいは？

医療機器はそれを使用する医師と患者のためになる製品です。日本だけでなく海外でのシェア率の高い製品も多く、世界中の人々のためになっているという実感が持てる仕事です。

宇都宮で仕事をする良さは？

宇都宮駅近くは程よい賑やかさ、少し足を伸ばせば豊かな自然と、リラックスできる生活が送れています。自分らしい趣味を見つけ、仕事とプライベートの両立を叶えられる街です。



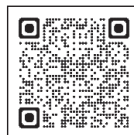
学びと仕事のつながりは？

活躍できる環境があります。開発・生産・営業・品質保証など、様々な職種がありますので皆さんそれぞれの強み・学びを活かしていただける場所があると思います。

ちょっと聞きたい気になること

- 勤務地 栃木県・海外
- 勤務時間 8時20分～17時20分(フレックスタイム制度あり)
- 初任給 院了:223,844円、学部卒:209,910円
- 休日 土日祝
- 休暇 産休、育休(男性実績有)など
- 福利厚生 奨学金代理返還・社宅(適用条件有)





企業・団体データ

- 所在地 宇都宮市平出工業団地20-4
- 代表者 代表取締役会長 安在 裕志
- 資本金 8,000万円
- 従業員数 339人
- 創業・創立 1913年12月1日
- U R L <https://murata-spring.jp/>

問合せ先

- 担当部署 総務部
- T E L 028-662-3811 ● FAX 028-661-3728
- Eメール info@murata-spring.jp



技術力で世界を驚かせたい

企業の特徴・事業概要・アピールポイント

私たちはばねの製造を行っている会社です。多種多様な製品を扱っており、顧客の細やかな要求に応じて設計から解析、材料選定・調達、製造、検査まで、一貫して請け負っております。



仕事を選ぶみんなが気になること

仕事内容とやりがいは？

日常生活で「ばね」を間近に見る機会はあまり多くありませんが、「ばね」は身の回りの設備や機械に数多く使われており、「ばね」なくして私たちの生活は成り立ちません。

社会生活を支える「ばね」の製造にかかわっていることに、私たちは誇りと働き甲斐を感じています。

学びと仕事のつながりは？

高校や大学では「ばね」を専門に勉強するカリキュラムはないので、ほぼ全ての方が入社してから「ばね」の性質や機能、製造方法を学ぶこととなりますが、基礎的な学力は入社後の成長に大きく影響するため、日々の学習は重要になります。

宇都宮で仕事をする良さは？

宇都宮市はほどよく都会であり飲食店や娯楽施設が多く、交通機関や交通網も充実しているため生活するのにとても便利です。一方で自然も多く心身ともに癒されることが多いので、働く環境としては最適です。

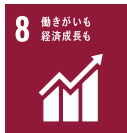


ちょっと聞きたい気になること

- 勤務地 平出工業団地、清原工業団地
- 勤務時間 8時～16時45分(交代勤務あり)
- 初任給 172,000円～208,000円
- 休日 土曜、日曜
- 休暇 夏季・GW・年末年始に長期休暇あり
- 福利厚生 確定拠出年金、社員食堂、共済会制度、慶弔金制など



ヤマゼンコミュニケーションズ株式会社



企業・団体データ

- 所在地 宇都宮市インターパーク4-3-1
- 代表者 代表取締役社長 山本 堅嗣宣
- 資本金 3,000万円
- 従業員数 76人
- 創業・創立 昭和25年
- U R L <https://www.yamazen-net.co.jp/>

問合せ先

- 担当部署 採用担当
- T E L 028-648-1111 ● FAX 028-656-4501
- E メール info@tochinavi.net



クチコミサイト「栃ナビ!」を通し、“県民”と“企業・自治体・お店”とのコミュニケーションを仲介し、さらなる地域経済の活性化に貢献するマーケティングカンパニー

企業の特徴・事業概要・アピールポイント

1950年に印刷会社としてスタートしました。今では様々なコミュニケーションサービス(グラフィックデザインと印刷・ウェブデザイン・マーケティングリサーチ・人材育成・県内最大級のクチコミ情報サイト「栃ナビ!」運営等)を通し、お客様の課題解決のお手伝いをしています。

「栃木をもっと好きになる」をコンセプトに立ち上げた「栃ナビ!」は、県民の皆様のオススメクチコミによるグルメ・キレイ・遊ぶ等のスポット情報を掲載しています。



仕事を選ぶみんなが気になること



仕事内容とやりがいは?

栃ナビ!編集部では、栃木の魅力発信企画、各地域の魅力をPRするための取材、企業・店舗様をPRするための取材等を行っています。栃木の様々な魅力を発掘することで地域を活性化し、栃木に関わる全ての皆様の栃木ライフを楽しんでいただきたいという想いで活動しています。取材した店舗様から「お客さんたくさん来たよ!」というお声や栃ナビ!を見た方からは「とても美味しかったです」というクチコミをいただいた際はとてもやりがいを感じます。

学びと仕事のつながりは?

栃ナビ!チームに在籍するスタッフが学んでいた分野は、デザイン、経営、法学、文学など様々です。マーケティング機能のある栃ナビ!を活用し、消費者のキモチを知り、クライアントのキモチを伝えつなぐ広告制作がお仕事です。そのため学んでいた分野に関係なく、遊びやアルバイトを含め学生時代に体験したことや感じたことのすべてがこの仕事に活かしています。

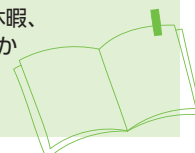
宇都宮で仕事をする良さは?

日々たくさんのお店を取材している私たちは、宇都宮の魅力を語りきれません!お洒落なカフェ、数々の美味しいラーメン店、センスの良い雑貨店、自然を体験できる施設等、プライベートが充実できるスポットが多くあります。東京まで新幹線で約1時間と出張にも便利です。Uターンスタッフは、「都会過ぎず田舎過ぎず全てが丁度良く、心から好きな街」と話をしています。子育て支援の充実も仕事と家庭の両立ができるひとつです。



ちょっと聞きたい気になること

- 勤務地 宇都宮市
- 勤務時間 9時~18時 ※フレックスタイム制あり、休憩1時間
- 初任給 20万円(大学卒・企画営業の場合)
- 休日 週休2日制(基本的に土・日・祝。社内カレンダーにより、土曜日出勤あり)
- 休暇 有給休暇、祝日、夏期休暇、年末年始休暇、慶弔休暇、産前産後休業、育児休業ほか
- 福利厚生 各種社会保険完備、通勤手当、住宅手当、家族手当など



学生のみなさんに役立つ情報

宇都宮には、素敵な企業・団体がたくさんあるんだね～！
最後に、学生のみなさんに役立つ情報を紹介するよ♪

返済不要の
奨学金

宇都宮市返還免除型育英修学資金



進学予定の
皆さんへ

宇都宮市では、大学や大学院などに進学した学生が、卒業後1年以内に本市に居住し、5年間住み続ける場合、返済不要となる奨学金制度を設けています。

貸付額は月2万円で、要件を満たした上で、申込や選考試験が必要です。詳しくは、以下のHPなどをご確認ください。

宇都宮市教育企画課(宇都宮市役所13F)

☎028-632-2704

HP:<https://www.city.utsunomiya.tochigi.jp/kurashi/gakko/1012029/shogakukin/1006439.html>



交通費等の支援がある宇都宮市内のインターンシップ

大学生等の
皆さんへ

栃木県外の大学等に在学し、かつ県外に居住している学生等を対象に、交通費等の支援があるインターンシップ受入れ企業を宇都宮市のホームページで随時紹介しています。

インターンシップの参加を希望する方は、栃木県公式就職活動支援アプリ「とちまる就活アプリ」から各企業の募集内容など詳細情報をご確認のうえ、お申し込みください。

宇都宮市商工振興課(宇都宮市役所7F)

☎028-632-2446

HP:<https://www.city.utsunomiya.tochigi.jp/sangyo/kinrosha/1013049/1014559.html>



宇都宮市公式LINE「教えてミヤリー」



欲しい情報を
GET♪

子育て、ごみ分別、住まいの問合せのほか、就職説明会や就職セミナーなどの仕事に関する情報、市内のイベント情報など、若者・学生向け情報も受け取ることができる便利なLINEです！受信する情報を選択できます。

QRコードかID検索(@utsunomiycity)でお友達登録してください♪

LINE画面の右下「選択受信設定」から、受信したい情報を選択できます。



宇都宮市SDGs人づくりプラットフォーム

SDGsに積極的に取り組む市内企業や団体などが連携しながら、SDGsの理解促進や認知度向上に向け勉強会の開催や普及啓発を行っています。HPから会員企業等のSDGsに関する取組内容も確認できます。

宇都宮市SDGs人づくりプラットフォーム運営本部事務局(宇都宮市役所12F環境部環境政策課)

☎028-632-2404

HP:<https://utsunomiya-sdgs-hpf.jp/>



宇都宮市での就職を支援します！



県内の窓口

キャリアコンサルタントと 一緒に考えましょう

宇都宮市所属のキャリアコンサルタントがリラックスした雰囲気の中で相談しながら、どんな些細なキャリア(仕事)の悩みも皆さんと一緒に解決していきます。

キャリア相談(宇都宮市商工振興課)

宇都宮市商工振興課(宇都宮市役所7F)
☎028-632-2446【事前予約が必要です】
月・火・水・金曜日:午前9時30分～午後4時30分
宇都宮市役所7F商工振興課
木曜日:午前10時～午後5時
とちぎジョブモール ※祝日・年末年始は休み



とちぎジョブモール

とちぎジョブモールは、職業相談から職場定着までをワンストップで支援する、栃木県が運営する総合的就労支援機関です。

宇都宮市駅前通り1-3-1KDX宇都宮ビル1F
☎028-623-3226
月曜～金曜日:午前8時30分～午後5時15分
土曜日:午前10時～午後5時
※祝日・年末年始は休み



宇都宮新卒応援ハローワーク

新卒者・卒業後3年以内の方の就職支援を専門に行う、厚生労働省が運営するハローワークです。

宇都宮市駅前通り1-3-1KDX宇都宮ビル1F
☎028-678-8311
月曜～金曜日:午前8時30分～午後5時15分
※祝日・年末年始は休み



県外の窓口

東京にあるUIJターン 就職の相談窓口

とちぎUIJターン就職サポートセンター

宇都宮市をはじめ栃木県への就職を希望する方(学生・社会人)のUIJターン就職に関するさまざまな相談をワンストップで支援します。

東京都千代田区有楽町2-10-1 東京交通会館8階
(JR,東京メトロ有楽町駅徒歩1分)
☎070-4376-3151 火曜～日曜日:午前10時～午後6時
※祝日・夏季休業期間・年末年始は休み



県内の 就職情報



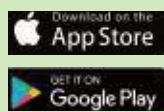
とちまる 就活アプリ

TOCHIMARU JOB HUNTING APP

無料

宇都宮市をはじめ県内求人企業の情報収集から就活イベント情報、スケジュール管理まで「とちぎ」での就職活動に必要な情報・機能がオールインワンのアプリです。

[App Store][Google Play]から「とちまる就活アプリ」で検索!



とちまる就活アプリ

検索

<https://www.tochimaruru-job.jp/entry/>



宇都宮市

発行:宇都宮市経済部商工振興課 〒320-8540 栃木県宇都宮市旭1丁目1番5号 ☎028-632-2446 令和5年1月発行