

宇都宮市の

お仕事 ガイド

Utsunomiya JOB Guide

第7版

Work in Utsunomiya

Utsunomiya City 2026



Anniversary

うつのみやで

仕事をしよう!&

暮らそう!

UJIターン大歓迎!



宇都宮にどんな
仕事があるのか
気になる!

宇都宮で
自分にあった働き方を
見つけたいな!

宇都宮の
魅力的な企業を
知りたーい!



宇都宮市
Utsunomiya



Work

in Utsunomiya

宇都宮で仕事する



宇都宮の魅力的な企業・団体を見よう!



社会福祉法人朝日会	福祉業(高齢福祉・障がい)	P5
あづま食品株式会社	食品製造業	P6
岩原産業株式会社	建設業	P7
宇都宮市消防局	公務員(消防職)	P8
宇都宮市私立保育園協会	保育所	P9
宇都宮市森林組合	林業	P10
宇都宮市農業再生協議会	農業	P11
宇都宮地区幼稚園連合会	乳幼児教育・保育施設業	P12
宇都宮電子株式会社	建設業	P13
宇都宮農業協同組合	総合事業/複合サービス業	P14
宇都宮文化センター株式会社	清掃業	P15
宇都宮ライトレール株式会社	陸運業	P16
株式会社オータニ	食品小売業	P17
株式会社小野測器	製造業	P18
関東自動車株式会社	旅客自動車運送業	P19
株式会社建設調査コンサルタント	警備業・ドローン事業	P20
コマツ栃木株式会社	卸売業、小売業	P21
株式会社サニクリーン宇都宮	リースレンタル業	P22
三信電工株式会社	建設業	P23
株式会社Share	福祉業	P24
柴田建設株式会社	建設業	P25
清水鋼鐵株式会社	鍛鋼品製造業	P26
株式会社下野新聞社	日刊新聞発行業	P27



株式会社スズテック	製造業	P28
損害保険ジャパン株式会社	金融業	P29
株式会社テクノスチールダイシン	製造業	P30
株式会社栃木銀行	金融業	P31
栃木県電気工事株式会社	建設業	P32
一般社団法人栃木県トラック協会	運輸業	P33
栃木県ホームヘルパー協議会	サービス業	P34
一般社団法人栃木県理学療法士会	リハビリテーション業	P35
栃木トヨタ自動車株式会社	自動車小売業	P36
栃木明治牛乳株式会社	食品製造業	P37
株式会社日東スイーツ	食品製造業(冷凍洋菓子)	P38
日本サーファクタント工業株式会社	製造業	P39
日本信号株式会社	製造業	P40
日本たばこ産業株式会社	製造業	P41
株式会社ハウステック	住宅設備製造業	P42
パスキン工業株式会社	建設コンサルタント業・ コンクリート製造販売	P43
株式会社ハヤブサドットコム	小売業	P44
平田機工株式会社	製造業	P45
株式会社ファーム・アンド・ファーム・カンパニー	食品製造業	P46
株式会社フカサワ	商社	P47
株式会社フケタ都市開発	コンサルタント業 (都市開発コンサルタント・土木設計・測量)	P48
藤井産業株式会社	商社	P49
富士精密株式会社	板金製造業	P50
株式会社本澤建築設計事務所	建設業	P51
マ・マーマカロニ株式会社	食品製造業(パスタ)	P52
八汐電気株式会社	建設業(電気工事業)	P53
ヤマゼンコミュニケーションズ株式会社	広告業	P54

宇都宮で働きたい!お役立ち情報

P55~

5～54ページの企業ページのマークなどを詳しく知りたい!

宇都宮版 CSR認証企業マーク



「宇都宮まちづくり貢献企業」として、「宇都宮CSR推進協議会」の認証を受けたマーク



宇都宮市リーディング企業マーク



「企業間の取引などにおいて地域経済に貢献し、成長性の高い企業」として、宇都宮市の認定を受けた企業のマーク



くるみん認定マーク



「子育てサポート企業」として、厚生労働大臣の認定を受けた企業のマーク



えるぼし認定マーク



「女性の活躍推進を行う企業」として、厚生労働省の認定を受けた企業のマーク



ユースエール認定マーク



「若者の採用・育成に積極的で、若者の雇用管理の状況などが優良な中小企業定」として、厚生労働省の認定を受けた企業のマーク



SDGs (持続可能な開発目標)



2016年から2030年の15年間で達成すべき“世界共通の目標”として、貧困・健康と衛生・エネルギー・環境・平和など17種類の目標。

「女性の活躍」に関する事業主の情報公表

女性活躍推進法に基づき、全国の企業が女性の活躍に関する情報・行動計画を公表

・女性活躍推進法については、厚生労働省「女性活躍推進法特集ページ」をご覧ください。

女性活躍推進法
特集ページ▶



・企業の女性活躍に関する情報公表については、「女性の活躍推進企業データベース」をご覧ください。

女性の活躍推進
企業データベース▶



UJIターンって何?

- **Uターン** 宇都宮出身の人が、進学や就職等のため都市部で生活した後、宇都宮で就職
- **Jターン** 地方出身(宇都宮以外)の人が、進学や就職等のため都市部で生活した後、宇都宮で就職
- **Iターン** 都市部出身の人が、宇都宮で就職 のコト▶



社会福祉法人朝日会



- 代表者 理事長 青柳 勝男
- 所在地 宇都宮市針ヶ谷町655
- 資本金 -
- 従業員数 730人
- 創業・創立 1998年
- H P <https://www.fukushi-asahikai.or.jp>



お問い合わせ先 ■ 担当部署 法人本部 人事担当
■ TEL 028-653-1010



企業の特徴・事業概要・アピールポイント

私たちは、高齢福祉・障がい福祉事業を行っている法人です。主に
お年寄りの介護をしたり、障がいをお持ちの方の生活を支援したりし
ています。女性が多く活躍している職場で、職員に占める女性の割合
が80%、管理職も50%が女性です。
福祉の資格がなくても入職してから取得していただけますので、安
心して仕事を始められます。



仕事を選ぶみんなが気になるコト



「宇都宮のイトコロは？」
緑豊かな環境が
近くにあるので
よく車でドライブに行きます。
おいしいお店もいっぱい
あります。

特別養護老人ホーム
介護職 Fさん
(2023年入社)

ある日の私の1日

7:00	出社、朝食の準備
9:00	入浴介助
12:00	昼食の介助
13:30	レクリエーション
15:00	おやつ介助
16:00	定時退社

(早番7:00~16:00・日勤10:00~19:00
遅番13:00~22:00・夜勤22:00~翌7:00
のシフトがあります。)

学生時代の学びと今の仕事のつながり・やりがい

私は、高校を卒業してから介護の専門学校で2年間、介護・福祉の勉強をしました。就職に際し、事前に施設見学や施設長、職員の話聞いて、自分のライフプランに合わせて働くことができることに魅力を感じました。仕事を始めて、利用者から「いつもありがとう」と感謝の言葉をもらい、仕事をやる励みになっています。

ちょっと聞きたい気になるコト

勤務地	宇都宮市、鹿沼市	勤務時間	シフトによって異なる(実働8時間)
初任給	230,000円~242,000円	募集要件	高卒以上
休日	週休2日制	休暇	特別休暇(年6日)、リフレッシュ休暇など
福利厚生	社会保険、社員旅行、サークル活動など	働きやすいポイント	育休取得率100%、有給消化率70%以上、各種資格取得支援
インターンシップ情報	インターンシップあり(高校生・大学生)	インターン・就活等の費用負担制度	インターン・就活等の費用負担制度なし
奨学金の返還支援制度	奨学金の返還支援制度なし	「女性の活躍」の情報公表	管理職に占める女性の割合(50%) 2024年実績

あづま食品株式会社



- 代表者 代表取締役社長 黒崎 英機
- 所在地 宇都宮市下田原町3480-2
- 資本金 9,000万円
- 従業員数 500人
- 創業・創立 1950年
- H P <https://www.adumas.co.jp/>



☎お問合せ先 ■ 担当部署 総務人事課
■ T E L 028-672-2112

企業の特徴・事業概要・アピールポイント

私たちは、75年以上にわたり、「納豆づくり」を行っている会社です。安心・安全でおいしい商品を届けるため、原料選びから製造まで丁寧なものづくりを続けています。食に興味があり、新しいことに前向きに挑戦できる人が多く活躍中！伝統とチャレンジ精神を大切にしている食品メーカーです。



仕事を選ぶみんなが気になること



「宇都宮のイトコロは？」
休日によく友人と買い物に出かけたり、カフェで過ごしたりしています。自然も多く落ち着いた環境なので、仕事の疲れをリフレッシュしやすいのが魅力です。
製造部 Hさん (2018年入社)

ある日の私の1日

8:00	勤務開始、品質保証チームとミーティング、前日の報告や情報共有
8:30	検査結果の確認、前日の細菌検査の確認、確認した内容の整理・報告
9:30	製造現場の確認、品質管理の視点から現場の製造作業を確認
10:30	検品、製品の状態確認
12:00	昼食・休憩（お弁当持参の人もいれば、会社でお弁当を注文する人も）
13:00	製品の検査
15:30	官能検査、糸引きの状態やにおい・硬さなどを人間の五感で検査
17:00	帰社

学生時代の学びと今の仕事のつながり・やりがい

「納豆一筋」という理念に惹かれて入社しました。学生時代に理科実験が好きだった経験が役立っていて、現在は品質管理を担当しています。職場は、衛生管理が徹底され、作業服などは会社貸与で毎日清潔です。休憩室の設備も充実していて働きやすい環境です。

ちょっと聞きたい気になること

勤務地	宇都宮市、三重県いなべ市	勤務時間	8時～17時
初任給	222,000円～247,000円	募集要件	大卒、高卒
休日	年間110日	休暇	有給休暇、慶弔休暇 など
福利厚生	社会保険、社宅	働きやすいポイント	育休取得率100%、各種資格取得支援
インターンシップ情報	インターンシップあり(高校生・大学生)	インターン・就活等の費用負担制度	インターン・就活等の費用負担制度なし
奨学金の返還支援制度	奨学金の返還支援制度なし	「女性の活躍」の情報公表	管理職に占める女性労働者の割合(6.46%) 2025年実績

岩原産業株式会社



- 代表者 代表取締役 岩原 正樹
- 所在地 宇都宮市平出工業団地6-12
- 資本金 5,000万円
- 従業員数 43人
- 創業・創立 1966年
- H P <https://iwaharasangyou.co.jp/>



☎お問合せ先 ■ 担当部署 業務部
■ T E L 028-662-8441

企業の特徴・事業概要・アピールポイント

私たちは、皆さんの快適な暮らしを支える一端を担っている会社です。建物の中の空気や水を扱った空調や給排水設備工事の現場管理、皆さんが普段利用する道路や橋の工事の現場管理を行っています。社長と若手社員の距離を縮め、若手社員の意見を取り入れようと、積極的にコミュニケーションを取る機会を設けています。



仕事を選ぶみんなが気になること



「宇都宮のイトコロは？」
ライトラインも開通し、交通の便利さはすごくメリットだと思います。
設備工事部 大久保さん (2021年入社)

ある日の私の1日

7:20	工事現場に出勤、当日の作業確認
8:00	朝礼、当日の危険作業の特定・対策の発表
8:30	現場の進み具合の確認、施工状況の写真撮影
11:30	建築会社と翌日以降の打合せ
12:00	昼食
13:05	11:30時の打合せ内容を職人に伝達、職人たちの翌日以降の打合せ
13:30	現場確認
17:00	CADで図面作成、書類作成業務
18:00	翌日の段取り、退社

学生時代の学びと今の仕事のつながり・やりがい

空気や水を扱った設備工事の現場管理を行っています。現場は社内、社外を問わずたくさんの方と団結しながら作り上げていくものなので、学生時代にクラスや部活動の仲間と培った協力し合う心が今の仕事に活かしていると思います。今は、無事に工事が完了し、お客様に喜んでもらった瞬間にやりがいを感じています。

ちょっと聞きたい気になること

勤務地	宇都宮市(本社)、栃木県内(施工現場)	勤務時間	8時～17時
初任給	200,000円～230,000円	募集要件	大卒、短大・専門卒、高卒
休日	土(月3回)日祝日	休暇	GW、夏季休暇、年末年始休暇など
福利厚生	社会保険、奨学金返還支援制度	働きやすいポイント	国家資格取得対策講座の受講料を全額会社負担、平均有給休暇取得日数15日
インターンシップ情報	インターンシップあり(高校生・大学生)	インターン・就活等の費用負担制度	インターン・就活等の費用負担制度なし
奨学金の返還支援制度	奨学金の返還支援制度あり	「女性の活躍」の情報公表	—

宇都宮市消防局

- 代表者 消防局長 桑川 繁
- 所在地 宇都宮市大曾2-2-21
- 資本金 -
- 従業員数 479人
- 創業・創立 -
- H P <https://www.city.utsunomiya.lg.jp/kurashi/anshin/shobo/index.html>



☎お問合せ先 ■ 担当部署 総務課管理グループ
■ T E L 028-625-5501

企業の特徴・事業概要・アピールポイント

私たちは、24時間勤務体制で、火災や急病人など119番通報への対応に備えています。要請があった際は、救助活動、消火活動、救急活動などさまざまな事案に対応しており、市民から感謝されることが多く、とてもやりがいのある仕事です。
男性のイメージが強いと思われるが消防ですが、近年は女性の職員も増えており、さまざまな分野で活躍しています。



仕事を選ぶみんなが気になるコト



「宇都宮のイトコロは？」
便利で暮らしやすい宇都宮が大好きです。グルメや観光地へのアクセスの良さなど、休日も楽しく過ごせます。

中央消防署 警防第1グループ 消防士 平子さん(2024年採用)

ある日の私の1日

8:30	消防署の前に整列、勤務の交替、車両や資器材の点検
9:00	当日のスケジュールの確認・ミーティング、各種報告書の作成など係別の事務
12:00	昼食
13:30	消防訓練指導や災害に備えた訓練
17:30	夕食
18:30	訓練の日誌など事務の仕事
19:30	業務の振り返りや自主訓練
21:00	就寝(災害出動には対応)
~	この間に交代で夜間勤務(3時間)
6:45	起床(清掃、車両点検)
8:30	勤務交替

学生時代の学びと今の仕事のつながり・やりがい

現在は消防隊員として、消火活動などの現場活動や立入検査などの業務を行っています。小中高とバスケットボール部に所属していて、人とのコミュニケーションが好きなことや、一つのことをやり抜く忍耐力が自分の良さだと思っており、今も学生時代の経験が日々の業務に役立っています。また、この仕事は市民から感謝されることも多く、日々、やりがいを感じています。

ちょっと聞きたい気になるコト

勤務地	宇都宮市	勤務時間	交替制勤務…8時30分～翌8時30分 毎日勤務…8時30分～17時15分
初任給	258,958円～287,896円	募集要件	大学院卒、大卒、短大卒、専門卒、高卒
休日	交替制勤務…4週8休 毎日勤務…週休2日	休暇	夏季休暇、年次休暇など
福利厚生	扶養手当、通勤手当、住居手当、時間外勤務手当など	働きやすいポイント	産休育休、年次有給休暇取得を支援
インターンシップ情報	インターンシップあり(高校生・大学生)	インターン・就活等の費用負担制度	インターン・就活等の費用負担制度なし
奨学金の返還支援制度	奨学金の返還支援制度なし	「女性の活躍」の情報公表	採用した労働者に占める女性労働者の割合(25%) 2025年度実績

宇都宮市私立保育園協会

- 代表者 会長 海野 仁昭
- 所在地 宇都宮市本丸町15-10(宇都宮保育園内)
- 資本金 -
- 会員数 63園
- 創業・創立 1975年
- H P <https://www.shihokyo.com/>



☎お問合せ先 ■ 担当部署 事務局 山口 洋
■ T E L 028-622-7552
(ナーサリースクールとまつり内)

企業の特徴・事業概要・アピールポイント

「保育園は、宇都宮の未来を作る場所。子どもたちの明日を守り、大きく遅く育てます。」
保育園は、0歳から就学前の乳幼児の教育・保育を、主体的・総合的に行う施設です。私たちは、宇都宮市内63園の保育園が加入して、保育に関する調査研究や研修活動・関係機関との連携などを行い、ともに保育の質の向上を図る団体です。



仕事を選ぶみんなが気になるコト



「宇都宮のイトコロは？」
規模の大きい街なのに自然と触れ合え、仕事の癒しを得ることができます。

ある日の私の1日

7:00	順次当園、健康観察
9:00	自由遊び(0~2歳児:おやつ)
10:00	カリキュラムに沿った保育活動
11:00	昼食 ※栄養のバランスのとれた給食(離乳食・アレルギー食にも対応) ※楽しい雰囲気の中で食事ができるよう配慮
13:00	午睡・休息 ※低年齢児には、ゆったりと眠りにつけるような静かな環境を整備
15:00	おやつ、健康観察、自由遊び
17:00	順次降園 ※お迎え時は、保護者とコミュニケーションを図る大切な時間であり、一日の出来事や子どもの様子を伝え、家庭での子育てや悩みなどの相談にも乗ります。
18:00	延長保育

学生時代の学びと今の仕事のつながり・やりがい

短大や大学などの保育士養成校を卒業後に就職するほか、就職後に資格を得る方もいます。保育に限らず学生時代の活動や野菜作りなど、趣味の方面で力を発揮する保育士もいます。どんな分野でも子どもたちの興味をわきたたせ、成長の糧となりますので、皆さんの経験が大変役に立つはず。一番のやりがいは、0歳の赤ちゃんの頃から保育してきた子どもたちが、卒園後も遊びに来てくれることです。

ちょっと聞きたい気になるコト

勤務地	宇都宮市	勤務時間	8時～17時(シフトによって異なる)
初任給	園によって異なる	募集要件	園によって異なる
休日	日祝日 ほか(週休2日)	休暇	年次有給休暇、育児休暇(園によって異なる)
福利厚生	厚生年金、健康保険、労働保険、退職金制度(園によって異なる)	働きやすいポイント	園によって異なる
インターンシップ情報	園によって異なる	インターン・就活等の費用負担制度	園によって異なる
奨学金の返還支援制度	園によって異なる	「女性の活躍」の情報公表	労働者に占める女性労働者の割合(95%) 2025年実績 ※協会内の割合

宇都宮市森林組合

- 代表者 代表理事組合長 植木 保夫
- 所在地 宇都宮市下小池町569-104
- 資本金 1,500万円
- 従業員数 18人
- 創業・創立 1956年
- H P <http://www.utsunomiya-forest.jp/>



☎お問合せ先 ■ 担当部署 総務課
■ T E L 028-669-3322

企業の特徴・事業概要・アピールポイント

私たちは宇都宮市内の森林を育て、素材生産を行うとともに、国土保全、水資源の涵養、環境保全などを通じて、地域の生活環境の保全に寄与しています。また、民間支障木の伐採などにも対応しています。



仕事を選ぶみんなが気になるコト



「宇都宮のイトコロは？」
交通の便が良いので活動範囲が広がり、趣味も充実します。

業務・現場管理事務員 Sさん (2025年入社)

ある日の私の1日	
8:30	出社、当日のスケジュール確認
9:00	現場へ行き、作業の段取り・進捗状況の確認 (時には現場の手伝いも)
12:00	事務所に戻って昼食 ※仕事の状況により外で自由に昼食 (自然or街中)
13:00	電話にてお客様から仕事の依頼や相談を受け、その内容の打合せに訪問
16:00	見積・請求書作成などの事務作業
17:00	翌日のスケジュールの確認、定時退社

学生時代の学びと今の仕事のつながり・やりがい

現在は山林管理などの仕事を行っています。仕事の関係上、現場の段取りなどで山登りすることが多く、学生時代にバスケットボール部に所属していた時に培った体力などが役立っています。また、自身が担当した山林を育てる準備と、今後、山林が成長していく姿を見届けることにやりがいを感じます。

ちょっと聞きたい気になるコト

勤務地	宇都宮市	勤務時間	8時30分～17時
初任給	185,300円～250,000円	募集要件	—
休日	土日祝日	休暇	夏季休暇、年末年始休暇
福利厚生	社会保険、各種手当	働きやすいポイント	副業可能、資格取得支援
インターンシップ情報	インターンシップあり(高校生のみ)	インターン・就活等の費用負担制度	インターン・就活等の費用負担制度なし
奨学金の返還支援制度	奨学金の返還支援制度なし	「女性の活躍」の情報公表	—

宇都宮市農業再生協議会



- 代表者 宇都宮農業協同組合長 佐藤 俊伸
- 所在地 宇都宮市旭1-1-5
- 資本金 —
- 従業員数 委員23人、幹事16人
- 創業・創立 2004年
- H P —



☎お問合せ先 ■ 担当部署 事務局
(宇都宮市役所農業企画課内)
■ T E L 028-632-2454

企業の特徴・事業概要・アピールポイント

農業者が安定して経営を行い、食料を安定して食卓や飲食店に届けるために、私たちは、農業者の所得が向上し、選ばれる職業となるよう「稼げる農業」と、地域での活動などにより、農村環境を守る「つながる農業」の実現を目指し、新規就農者等の確保・育成及び遊休農地の再生利用、作物の生産振興などに取り組んでいます。



仕事を選ぶみんなが気になるコト



「宇都宮のイトコロは？」
首都圏に近く、新鮮な農産物を届けることができます。

いちご農家 石渡さん (2019年就農)

ある日の私の1日	
7:00	出勤
8:00	苗の管理
10:00	肥料散布
12:00	昼食
13:00	苗を植える準備、片付け
15:00	退勤、トレーニングジムでリフレッシュ

※収穫時期 (11月～5月ごろ) などは、忙しくなることもあります。

学生時代の学びと今の仕事のつながり・やりがい

現在は、「いちご」の栽培・出荷を行っています。学生時代に「菌が農産物に与える影響」について勉強した経験を活かして、無農薬栽培に挑戦しています。手間はかかりますが、安心安全でおいしい「いちご」を届けるやりがいのある仕事で、とても楽しく栽培しています。

ちょっと聞きたい気になるコト

宇都宮の農地の特徴	宇都宮は耕作しやすい平らな土地が多く、植物の成長に不可欠な水資源が豊かで、日照時間も長いこと、また、大消費地の東京に近く、高速道路などの交通網が発達している地域であることから、農産物を販売しやすいなど、恵まれた環境が整っています。		
宇都宮市内の主なブランド農産物	みやおとめ(こめ)、大谷夏いちご、にら、新里ねぎ、宮ゆず、宇都宮牛、宮どんこ(しいたけ)	農産物紹介ページ▶	
インターンシップ情報	インターンシップあり(高校生・大学生)	インターン・就活等の費用負担制度	インターン・就活等の費用負担制度あり
奨学金の返還支援制度	奨学金の返還支援制度なし	「女性の活躍」の情報公表	全国の農業従事者に占める女性の割合(38.7%) 2024年度実績

宇都宮地区幼稚園連合会



- 代表者 会長 岩本 眞砂枝
- 所在地 宇都宮市昭和1-3-10 栃木県庁舎西別館2階
- 資本金 -
- 加盟園数 53園
- 創業・創立 1985年
- H P <https://youchien.or.jp/>



☎お問合せ先 ■ 担当部署 事務局
TEL 028-622-2821

企業の特徴・事業概要・アピールポイント

当連合会には、幼稚園、認定こども園、保育所、小規模保育所が53園加盟しています。加盟園に勤務する職員の研修、加盟園への経営支援、市町への振興活動などを行う団体です。
私たちは子どもの遊びや生活の中で環境を通して、「未来を生き抜く力」を育みます。保育者は、各園の教育・保育指針(目標)のもと、子どもたちのすこやかな育ちと学びを支えるため、さまざまな工夫をし、やりがいを感じながら仕事をしています。

仕事を選ぶみんなが気になるコト



「宇都宮のイトコロは？」
春は桜の下でお弁当、夏は虫捕り、秋はどんぐり拾い、冬は澄んだ空気の中で元気になとびをしたり♪子どもたちと楽しい日々を送っています。

保育教諭
Y先生
(2023年入職)

ある日の私の1日

8:00	出勤、打合せ、保育環境の準備
10:00	子どもの受け入れ、子どもと遊ぶ
11:30	給食
12:30	遊びの時間・午睡(0・1・2歳)
13:30	降園準備
14:00	1号認定児降園開始(園バス・お迎えで帰宅)
14:30	清掃、おやつ準備
15:00	おやつ(2号・3号児)
17:00	休憩、振り返り、保育記録作成、保育準備 退勤

学生時代の学びと今の仕事のつながり・やりがい

幼稚園・こども園の先生は、子どもの笑顔や成長を近くで感じることができ、とてもやりがいがある仕事だと感じています。子どもをよく知ること、また、子どもに向き合ううえで、専門的な知識と物事を多角的に捉え、深く考える力が役立ちます。学生時代にしっかり知識を身につけ、いろいろな経験をしておくと先生になってから役に立ちます。

ちょっと聞きたい気になるコト

勤務地	宇都宮市	勤務時間	8時～17時(シフトによって異なる)
初任給	園によって異なる	募集要件	-
休日	週休2日(土日祝日、お盆、年末年始など)	休暇	年次有給、産前・産後、育児(生理)、子の看護、夏季・冬季など(施設類型・各園によって異なる)
福利厚生	厚生年金、健康保険、雇用保険、労災保険、退職金制度あり(各園によって異なる)	働きやすいポイント	毎日がアクティブ! 健康的に自分らしく輝ける場所です。
インターンシップ情報	インターンシップなし	インターン・就活等の費用負担制度	インターン・就活等の費用負担制度なし
奨学金の返還支援制度	奨学金の返還支援制度なし	「女性の活躍」の情報公表	-

宇都宮電子株式会社



- 代表者 代表取締役 上吉原 均
- 所在地 宇都宮市御幸ヶ原町44-16
- 資本金 3,000万円
- 従業員数 57人
- 創業・創立 1969年
- H P <https://www.uecc.co.jp/>



☎お問合せ先 ■ 担当部署 営業部
TEL 028-683-1123

企業の特徴・事業概要・アピールポイント

私たちは無線機などの物品から監視カメラ・消防指令システム・防災行政無線・ダム管理制御システムなど、多岐にわたる無線システムを取り扱っています。
電気通信設備業は分野が広いのですが、自分の得意な分野を伸ばしていける魅力や、自分自身で計画と目標を立てて行動できること、資格取得をサポートしてくれるなど、柔軟で働きやすい環境です。



仕事を選ぶみんなが気になるコト



「宇都宮のイトコロは？」
住みやすく、都心への交通利便性も高いです。主に県内を営業で回るため、各地の美味しいグルメにも出会えます。

営業部
Kさん
(2025年入社)

ある日の私の1日

9:00	出社
9:30	先輩社員と同行営業
12:00	昼休み
13:00	先輩社員と現場へ
15:00	見積書作成
16:00	発注、商品確認、請求
17:50	日報作成、業務報告
18:00	退社

学生時代の学びと今の仕事のつながり・やりがい

現在は営業部で民間や市町村のお客様に無線機などの物品から消防指令システム、防災行政無線など幅広く提案しています。学生時代にグループディスカッションを行い、初対面の人からさまざまな人と話した経験が、今の仕事に活かされています。また、取り扱っている製品の中には、人の命に関わるものもあるため、責任とやりがいを感じています。

ちょっと聞きたい気になるコト

勤務地	宇都宮市、茨城県守谷市	勤務時間	9時～18時
初任給	185,000円～230,000円	募集要件	大卒、高卒
休日	土日祝日(年間約122日)	休暇	GW休暇、夏季休暇、年末年始休暇
福利厚生	健康保険、厚生年金保険、労災保険、雇用保険、建設業福祉共済、中小企業退職金共済、ユニットリンク保険、がん保険、予防接種費用補助	働きやすいポイント	時間外手当、通勤手当、家族手当、役職手当、住宅手当、出張手当、iDeCo手当、熱中症対策手当など
インターンシップ情報	インターンシップあり(高校生・大学生)	インターン・就活等の費用負担制度	インターン・就活等の費用負担制度なし
奨学金の返還支援制度	奨学金の返還支援制度なし	「女性の活躍」の情報公表	-

宇都宮 農業協同組合



- 代表者 代表理事組合長 佐藤 俊伸
- 所在地 宇都宮市戸祭元町3-10
- 資本金 45億4,252万円
- 従業員数 586人
- 創業・創立 1998年(宇河地区5JAが合併)
- H P <https://www.jau.or.jp>

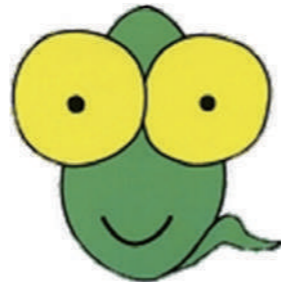


お問い合わせ先

- 担当部署 企画管理部 人事課
- T E L 028-625-3382

企業の特徴・事業概要・アピールポイント

『品質の優れた食料の安定供給』と『安心してゆとりある生活の支援』を使命に掲げ、「生産者」と「生活者」との橋渡しを行うとともに、総合事業のメリットを活かし、組合員や利用者の皆様のニーズに合った質や満足度の高いサービスの提供に努めています。
 仕事をする中で、組合員や利用者の皆様からの「ありがとう」の言葉は、何にも代えられません!ともに歩みましょう!



マスコットキャラクター ジャンプくん

仕事を選ぶみんなが気になるコト



「宇都宮のイトコロは？」

平日の帰りには映画を見に行ったり、食事に行ったりと趣味を楽しめます。

企画管理部 人事課
Uさん
(2004年入組)



ある日の私の1日

- 8:15 出社、関係機関からのメールチェック
- 9:00 研修等の起案や連絡文書作成などの事務作業、就職説明会の実施など
- 12:00 事務所の近くの飲食店で昼食
- 13:00 研修の講師や職員との面談など
- 16:00 翌日以降の予定の整理など
- 17:30 退社、趣味や子供との時間

学生時代の学びと今の仕事のつながり・やりがい

現在は、人事課で採用や教育に関する仕事を行っています。学生時代の部活動や校外イベントの経験は、就職後の礼儀やコミュニケーション能力に活かされているので、学生の皆さんにはさまざまなことを経験してほしいです。また、職員教育を充実させることによる、組合員の皆さんのお役に立てる職員の育成、採用活動でJAうつのみやの魅力を発信することがやりがいです。

ちょっと聞きたい気になるコト

勤務地	宇都宮市、上三川町、下野市の一部(旧南河内町)	勤務時間	8時30分～17時(事業所によって異なる)
初任給	短大卒 195,000円、大卒 210,000円	募集要件	大卒、短大卒、高卒
休日	土日祝日、年末年始4日間(休日出勤の場合は振替休日あり)	休暇	年次有給休暇、リフレッシュ休暇、慶弔などの特別有給休暇、育児休業、介護休業など
福利厚生	雇用保険、労災保険、健康保険、厚生年金加入	働きやすいポイント	JAは組合員(農家)が組織・運営・利用をしているため、お客様である組合員との距離が近いところ
インターンシップ情報	インターンシップあり(高校生のみ)	インターン・就活等の費用負担制度	インターン・就活等の費用負担制度なし
奨学金の返還支援制度	奨学金の返還支援制度なし	「女性の活躍」の情報公表	管理職に占める女性労働者の割合(26.7%) 2025年度実績

宇都宮文化センター 株式会社



- 代表者 代表取締役社長 阿部 欣文
- 所在地 宇都宮市江曾島町2070
- 資本金 4,880万円
- 従業員数 105人
- 創業・創立 1964年
- H P <https://ubc-net.jp/>

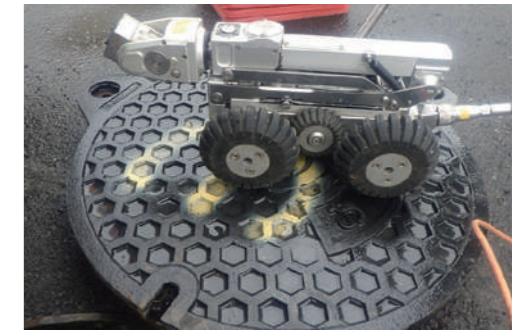


お問い合わせ先

- 担当部署 総務企画部
- T E L 028-633-6171

企業の特徴・事業概要・アピールポイント

私たちは創立以来、一貫して「快適な生活環境の保全」をスローガンとして清掃・メンテナンスを中心に行っている会社です。
 東日本大震災や能登半島地震、八潮市の道路陥没事故の際は応援要請を受け、現地へ行きボイラー車を使用したお風呂の提供や、下水道管の調査協力などの災害支援活動を行いました。



仕事を選ぶみんなが気になるコト



「宇都宮のイトコロは？」

レジャー施設や買物ができる場所が多いです。

環境部
Nさん
(2025年入社)



ある日の私の1日

- 7:15 出社、今日の作業現場のチェック、道具等の準備、朝礼
- 8:30 警備員と合流、作業内容の打合せ
- 9:00 作業開始
- 12:00 お昼休憩
- 16:00 帰社、片付け
- 16:30 定時退社

学生時代の学びと今の仕事のつながり・やりがい

現在は下水道管の維持管理を行っています。学生時代に公益事業や地域経済について学び、インフラを守る重要性を知りました。今は下水道という生活に必要な不可欠なものを守っていることがやりがいです。

ちょっと聞きたい気になるコト

勤務地	宇都宮市、日光市	勤務時間	7時30分～16時45分(配属部署によって異なる)
初任給	210,500円～245,000円	募集要件	大卒、高卒
休日	日祝日、第2・4・5土曜日(年間115日)	休暇	夏季休暇、年末年始休暇、リフレッシュ休暇、半日休暇など
福利厚生	社会保険、健康診断など	働きやすいポイント	各種資格取得支援、健康経営優良法人2026認定、賞与年3回(2025年度実績)
インターンシップ情報	インターンシップなし	インターン・就活等の費用負担制度	インターン・就活等の費用負担制度なし
奨学金の返還支援制度	奨学金の返還支援制度なし	「女性の活躍」の情報公表	—

宇都宮ライトレール株式会社



- 代表者 代表取締役社長 酒井 典久
- 所在地 宇都宮市下平出町3110
- 資本金 10億円
- 従業員数 100人
- 創業・創立 2015年
- H P <https://www.miyarail.co.jp/>



☎お問合せ先 ■ 担当部署 経営企画部
■ T E L 028-666-6017

企業の特徴・事業概要・アピールポイント

『まちが生きるをつくる。』
私たちは、国内で75年ぶりに全線新設の路面電車として開業した「ライトライン」の運行を担う会社です。宇都宮市が推進する持続可能な街づくり「ネットワーク型コンパクトシティ」の軸となる交通機関として、日々安全運行に取り組んでいます。



仕事を選ぶみんなが気になるコト



「宇都宮のイトコロは？」
年齢を問わず、ライフスタイルに応じて公共交通で移動できる環境が整備されていることが魅力です。

運輸企画部 Sさん (2020年入社)

ある日の私の1日
6:10 出勤・乗務点呼
6:40 車両出庫、ライトライン乗務開始
(平石からの上下往復、約1時間50分の乗務を計4本担当)
①平石→宇都宮駅東口→芳賀高根沢工業団地→平石 (休憩)
②平石→芳賀高根沢工業団地→宇都宮駅東口→平石 (休憩)
③平石→芳賀高根沢工業団地→宇都宮駅東口→平石 (昼食)
④平石→芳賀高根沢工業団地→宇都宮駅東口→平石
15:59 乗務終了、終了点呼
16:09 退勤

学生時代の学びと今の仕事のつながり・やりがい

運転士として「ライトライン」に乗務しています。また、乗車方法や忘れ物に係る問合せ対応、車両に搭載されている運賃収受機器の管理などを行うこともあります。学生時代に学んだノーマライゼーションの考え方は、公共交通機関で働くうえで活かせていると感じています。「ライトライン」をご利用のお客様からいただく感謝の声は、日々励みになっています。

ちょっと聞きたい気になるコト

勤務地	宇都宮市、芳賀町	勤務時間	技術・事務…8時間(固定時間制) 運転 …平均7時間30分(シフト制)
初任給	205,000円	募集要件	学歴不問
休日	技術・事務…土日祝、年末年始 運転 …シフトによる(4週8休)	休暇	慶弔休暇、育児休暇など
福利厚生	住居手当、通勤手当、家族手当など	働きやすいポイント	車通勤OK、入社時に有給休暇付与、 育休取得実績あり、人間ドック補助
インターンシップ情報	インターンシップなし	インターン・就活等の費用負担制度	インターン・就活等の費用負担制度なし
奨学金の返還支援制度	奨学金の返還支援制度なし	「女性の活躍」の情報公表	労働者の一月あたりの平均残業時間(約11時間) 2026年2月実績

株式会社オータニ



- 代表者 代表取締役社長 鷲平 雅保
- 所在地 宇都宮市平出工業団地37-3
- 資本金 9,820万円
- 従業員数 1,400人
- 創業・創立 1946年
- H P <https://www.sp-otani.com>



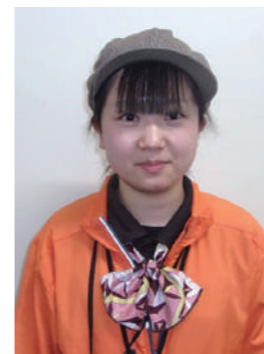
☎お問合せ先 ■ 担当部署 人事部
■ T E L 028-661-4011

企業の特徴・事業概要・アピールポイント

私たちは、栃木県を中心に展開するスーパーマーケットです。地域に住むお客様の食卓の豊かさに貢献することが私たちの使命です。人と接する仕事が好きな方、食べることが好きな方、動き回ることが好きな方など、多くの方が活躍しています！
2021年にアークスグループへ加入しました。経営基盤や商品力が向上することで、よりお客様に愛される店を目指しています。



仕事を選ぶみんなが気になるコト



「宇都宮のイトコロは？」
災害が少なく、レジャー、買い物、観光がしやすいと感じます。

オータニ明保店 チェッカー Yさん (2022年入社)

ある日の私の1日
9:30 出勤、着替え、オープン準備
10:00 オープン対応、金銭業務
11:00 運番の先輩と業務進捗共有、作業分担確認、レジを見ながら自分の仕事を進める
12:00 昼食
13:00 先輩とカウンターを交替、作業割当表の作成、リサイクル品の回収など
16:00 ピークタイムはレジカウンターのサポート
18:30 退勤、帰りはスタバに寄ることが楽しみ！

学生時代の学びと今の仕事のつながり・やりがい

私はお客様対応をメインとする業務を行っています。カウンター対応、レジ業務や電話対応など、お客様との接点が多岐にわたる仕事です。最初は対応に戸惑うこともありましたが、先輩やパートナーさん、またお客様にも助けていただき、たくさんのお話を学びながら業務に当たっています。学生時代も友人や部活動の後輩と話すことが好きだったので、日々の業務に活かしています。

ちょっと聞きたい気になるコト

勤務地	栃木県内、埼玉県幸手市	勤務時間	8時30分～17時30分(業務内容によって異なる)
初任給	190,000円～210,000円	募集要件	大卒、短大卒、専門卒、高卒
休日	シフト制(完全週休2日制・年間111日)	休暇	年次有給休暇、慶弔休暇、リフレッシュ休暇など
福利厚生	社会保険、財形貯蓄、保険加入など	働きやすいポイント	自宅通勤可能、男女とも育休取得、各種資格取得支援
インターンシップ情報	インターンシップあり(高校生・大学生)	インターン・就活等の費用負担制度	インターン・就活等の費用負担制度なし
奨学金の返還支援制度	奨学金の返還支援制度なし	「女性の活躍」の情報公表	男女別の育児休業取得率 (男性50%、女性100%) 2025年度実績

株式会社小野測器



- 代表者 代表取締役社長 大越 祐史
- 所在地 宇都宮市西川田南2-4-13
- 資本金 71億3,420万円
- 従業員数 653人
- 創業・創立 1954年
- H P <https://www.onosokki.co.jp/corporate/index.html>



☎お問合せ先 ■ 担当部署 総務人事ブロック 管理グループ
TEL 028-658-3111

企業の特徴・事業概要・アピールポイント

製品の研究開発に欠かせない計測器。主要取引先である自動車業界では、シミュレーションの技術でHV、EVなど環境配慮型製品の開発支援を行っています。また、家電業界などでは、振動・騒音の低減、「音のデザイン」に役立てられる製品・サービスを展開しています。



仕事を選ぶみんなが気になるコト



「宇都宮のイトコロは？」
移動手段として車が必須になりますが、行動範囲は広がります。

技術本部
アイデア実現ラボ
Mさん(2015年入社)

ある日の私の1日

- 8:00 出社、試験開始前の設備点検
- 9:00 ベンチ（試験装置）に車両を搭載
- 11:30 昼休憩
- 12:30 グループで情報共有、勉強会を兼ねた昼礼
- 13:00 試運転による安全確認・データ取得確認
- 15:00 本試験（定常運転で効率マップを取得）
- 17:00 退社

学生時代の学びと今の仕事のつながり・やりがい

自動車業界を中心に、お客様の要望に基づいて計測や解析を実施し、その結果のデータやレポートを提供するサービスを行っています。入社するまで自動車業界に携わったことがありませんでしたが、仕事を通じて技術的なスキルが身に付き、お客様に最適なサービスを提供できた時や、ありがとうと言ってもらった時は、この仕事をしてよかったと思える瞬間です。

ちょっと聞きたい気になるコト

勤務地	宇都宮市、神奈川県横浜市	勤務時間	フレックスタイム制(コアタイム9時~12時)
初任給	198,700円~250,000円	募集要件	大卒、高卒
休日	土日祝日(年間126日)	休暇	夏季休暇、年末年始休暇など
福利厚生	社会保険、会員制リゾートクラブ	働きやすいポイント	短時間勤務(育児・介護)、テレワーク可能、育休取得率 男女ともに100%、リフレッシュ休暇
インターンシップ情報	インターンシップあり(高校生・大学生)	インターン・就活等の費用負担制度	インターン・就活等の費用負担制度あり
奨学金の返還支援制度	奨学金の返還支援制度なし	「女性の活躍」の情報公表	管理職に占める女性労働者の割合(6.47%) 2025年度実績

関東自動車株式会社



- 代表者 代表取締役社長 吉田 元
- 所在地 宇都宮市築瀬4-25-5
- 資本金 7,800万円
- 従業員数 767人
- 創業・創立 1927年
- H P <https://www.kantobus.co.jp>



☎お問合せ先 ■ 担当部署 人事部
TEL 028-634-8179

企業の特徴・事業概要・アピールポイント

私たちは1927年に創立し、これまで宇都宮市を中心に、栃木県内の公共交通の発展を担ってきました。乗合・高速・貸切・特定バスの輸送や広告・保険事業など、バスに係わる事業を展開し、那須ロープウェイも運営しています。



仕事を選ぶみんなが気になるコト



「宇都宮のイトコロは？」
仕事で県外に出ることが多いですが、宇都宮市は「都会過ぎず・田舎過ぎず」のちょうど良いまちだと感じています。

宇都宮営業所
Aさん
(2024年入社)

ある日の私の1日

- 6:30 出社、バスの準備
- 7:00 バス乗車、営業所を出発
- 7:30 配車場所でお客様のお出迎え
- 8:00 出発
車内で観光案内やレクリエーション
- 16:30 帰着、お客様降車
- 17:00 営業所に帰着、車内清掃など
- 18:00 退社（翌日の仕事の行先によっては事前の準備）

学生時代の学びと今の仕事のつながり・やりがい

バスガイドとして観光バスに乗務して、お客様の旅行の案内をしています。お客様には旅行の楽しい「思い出」「記憶」として残るとてもやりがいのある仕事です。業務とはいえ、全国の観光地に行くことができるので、他の業務では味わえない面白さがあります。観光案内では、学校で学んだ地理や歴史の知識が大変役立っています。

ちょっと聞きたい気になるコト

勤務地	宇都宮市、県内各地	勤務時間	基本労働時間 8時間(7時40分~)
初任給	約200,000円~約220,000円	募集要件	大卒、高卒
休日	年間101~110日	休暇	年次有休休暇、慶弔休暇など
福利厚生	社会保険、路線バス無料乗車、バスツアー社員割引	働きやすいポイント	有給消化率80%以上、各種資格取得支援
インターンシップ情報	インターンシップあり(高校生・大学生)	インターン・就活等の費用負担制度	インターン・就活等の費用負担制度あり
奨学金の返還支援制度	奨学金の返還支援制度なし	「女性の活躍」の情報公表	管理職に占める女性労働者の割合(15%) 2025年度実績

株式会社建設調査 コンサルタント

- 代表者 代表取締役 定塚 賢次朗
- 所在地 (宇都宮支店) 宇都宮市問屋町3426-54
- 資本金 100万円
- 従業員数 85人
- 創業・創立 2012年
- H P <https://www.kcc-si.com>



☎お問合せ先 ■ 担当部署 SI事業部
■ T E L 028-680-6563

企業の特徴・事業概要・アピールポイント

私たちは、橋梁やトンネルなどの道路構造物の点検に伴う道路規制、交通誘導警備をメインに行うとともに、ドローン事業(ドローンによる道路構造物などの点検、ドローンスクール)や児童発達支援を行っている会社です。
業界では珍しく20代・30代が多く在籍し、若手がリーダーとなり活躍しています!



仕事を選ぶみんなが気になるコト



「宇都宮のイトコロは？」
都心までのアクセスはもちろん、市内のアクセスも良い!でも都会ほど疲れず、しかも田舎ほど不便ではない。そのちょうど真ん中の住みやすい街です。

SI事業部 DX推進 Yさん (2023年入社)

ある日の私の1日

9:00	点検現場到着、朝礼
9:30	ドローン点検業務開始
12:00	昼休憩
13:00	ドローン点検業務再開
15:00	ドローン点検業務終了、帰社
16:00	点検データ整理
17:00	道路規制図作成
18:00	定時退社

学生時代の学びと今の仕事のつながり・やりがい

現在は道路規制、交通誘導のほかにドローン業務や児童発達支援にも携わっています。学生時代に培ったコミュニケーション能力で、現場の作業員と同じ現場になった年上の方とスムーズに連携をとって、安全に作業ができています。警備業務だけでなく、ドローン業務や児童発達支援などにもチャレンジでき、とてもやりがいを感じています。

ちょっと聞きたい気になるコト

勤務地	宇都宮市	勤務時間	9時~18時(夜勤の場合 20時~翌5時)
初任給	220,000円	募集要件	学歴不問
休日	土日祝日	休暇	GW、夏季休暇、年末年始休暇
福利厚生	社会保険、寮あり、資格取得制度、各種手当、交通費全額支給	働きやすいポイント	年間休日125日、車通勤OK、住宅手当、各種資格取得支援、空調服・防寒着貸与、有給取得を推進
インターンシップ情報	インターンシップあり(高校生・大学生)	インターン・就活等の費用負担制度	インターン・就活等の費用負担制度なし
奨学金の返還支援制度	奨学金の返還支援制度なし	「女性の活躍」の情報公表	男女間賃金差異なし、女性管理職比率(28.59%) 2026年度実績

コマツ栃木株式会社

- 代表者 代表取締役社長 中本 勝雄
- 所在地 宇都宮市平出工業団地38-12
- 資本金 1億円
- 従業員数 119人
- 創業・創立 1974年
- H P <https://komatsu-tochigi.co.jp/>



☎お問合せ先 ■ 担当部署 業務部 総務課
■ T E L 028-662-6093

企業の特徴・事業概要・アピールポイント

道路や河川敷の工事現場で、黄色い「KOMATSU」の建設機械を見たことはありませんか?私たちは、油圧ショベルなどの建設機械の販売・修理を行う、コマツグループの総販売代理店です。地域の皆さんが安全に・安心して暮らせる社会と未来をつくるため、時代に先駆けた商品と技術を提供しています。
働く乗り物・機械いじりが大好きな人が各職場で活躍中!



仕事を選ぶみんなが気になるコト



「宇都宮のイトコロは？」
都内にも地方にも遊びに行きやすいところ。当日の朝に思い立って、箱根に遊びに行ったこともあります!

サービス課 Sさん (2024年入社)

ある日の私の1日

8:30	出社、着替え、メール確認、ラジオ体操
8:45	本日の作業確認(現場/整備工場内)、課内ミーティング
9:00	作業指示に基づき部品準備、現場出発
10:00	1件目の現場で不具合修理作業
12:00	先輩から聞いた美味しいお店で昼食
14:00	2件目の現場でメンテナンス作業(オイル交換など)
16:00	帰社、片付け、業務日報の入力
17:30	退社

学生時代の学びと今の仕事のつながり・やりがい

サービスメカニックとして、建設機械の修理やメンテナンスをしています。学生時代は別の分野を専門で学んでいましたが、当時取得した資格や経験は今の仕事に役立っています。さまざまな作業現場へ伺うので、新しい道やおいしいお店を見つけられることも楽しみの1つです!多くの方と連携を取りながら協力し、無事に機械が直った瞬間の達成感はとても大きいです!

ちょっと聞きたい気になるコト

勤務地	宇都宮市、鹿沼市、小山市、佐野市、那須塩原市	勤務時間	8時30分~17時30分
初任給	190,000円~220,000円	募集要件	大卒、専門卒、高卒
休日	土日祝日(年間128日)	休暇	夏季休暇、年末年始休暇など
福利厚生	資格取得費用補助、誕生日休暇制度、ノー残業デー	働きやすいポイント	県外転勤なし、健康経営優良法人4年連続認定、作業着クリーニング費用全額会社負担
インターンシップ情報	インターンシップあり(高校生・大学生)	インターン・就活等の費用負担制度	インターン・就活等の費用負担制度あり
奨学金の返還支援制度	奨学金の返還支援制度なし	「女性の活躍」の情報公表	係長級にある者に占める女性労働者の割合(17.4%) 2025年度実績

株式会社 サニクリーン宇都宮

- 代表者 代表取締役 今井 正仁
- 所在地 宇都宮市川田町844-1
- 資本金 1,000万円
- 従業員数 76人
- 創業・創立 1969年
- H P <https://sk-u.co.jp/>



☎お問合せ先 ■ 担当部署 総務部
■ T E L 028-614-3290

企業の特徴・事業概要・アピールポイント

私たちは『きれい』を守るお手伝いをしている会社です。マットやモップなどのレンタルやさまざまな清掃、衛生商品の販売などを行っています。使い捨てではなく、「レンタルシステム」を活用することでゴミを削減し、地球に優しい環境づくりを提供しています。また、持続可能な未来に向けて、おそうじの大切さを伝える活動も行っています。



仕事を選ぶみんなが気になるコト



「宇都宮のイトコロは？」
長年住んできた地域の環境を良くしたい、貢献したいという気持ちで働くことができます！
営業部 Yさん (2025年入社)

ある日の私の1日

8:30	当日の仕事の予定・内容をチェック
9:00	お客様を訪問、マットなどの交換業務
12:00	お客様先でランチ
13:00	マットなどの交換業務、新商品の提案や新規開拓
17:00	帰社、当日の処理と翌日の準備
19:00	上司に報告、退社

学生時代の学びと今の仕事のつながり・やりがい

現在は、ルート集配業務、新規開拓などを行っています。学生時代にゲートボール部に所属していたため、そのコミュニケーション能力が現在の仕事に繋がっていると感じています。また、お客様と直接会話をすることで自分の成長を実感できることがやりがいです。

ちょっと聞きたい気になるコト

勤務地	宇都宮市など県内5か所	勤務時間	9時～17時30分
初任給	218,600円～233,100円	募集要件	大卒、短大卒、専門卒、高卒
休日	土日祝日	休暇	夏季休暇、年末年始休暇、有給休暇、特別休暇(結婚など)
福利厚生	交通費支給、健康診断、宇都宮プレックス優待チケットなど	働きやすいポイント	年間休日124日以上、副業可能
インターンシップ情報	インターンシップあり(大学生のみ)	インターン・就活等の費用負担制度	インターン・就活等の費用負担制度あり
奨学金の返還支援制度	奨学金の返還支援制度なし	「女性の活躍」の情報公表	—

三信電工株式会社

- 代表者 代表取締役 名村 史絵
- 所在地 宇都宮市川俣町1056
- 資本金 2,000万円
- 従業員数 52人
- 創業・創立 1949年
- H P <https://www.sanshin.ne.jp>



☎お問合せ先 ■ 担当部署 総務部
■ T E L 028-621-0123

企業の特徴・事業概要・アピールポイント

私たちは電気設備・電気通信を中心に、土木・とび土工・防球ネット工事及び電柱広告代理店業務などを行っている会社です。また、事業だけでなく「働く環境」の取り組みを進め、栃木県から「男女生き生き企業」、宇都宮市から「宇都宮まちづくり貢献企業」の認定を受けています。「真面目にコツコツと取り組める」「協力し合える」社員が多く活躍しています！



仕事を選ぶみんなが気になるコト



「宇都宮のイトコロは？」
ライトラインなどの交通網が発達しているため、週末は気軽に出かけやすいです。宇都宮プレックスなどのラッピング車両を見かけると気分が上がります。
施工部 電気通信グループ Oさん(2024年入社)

ある日の私の1日

8:30	出社、メールや当日のタスクチェック
10:00	現場へ向かい、作業の確認・ミーティング
12:00	先輩おすすめの店に行き昼食
13:00	午前中の作業の進捗確認・継続業務
15:30	作業現場の後片付け、作業終了の連絡
16:30	翌日以降の作業内容の確認、作業の振り返りなど反省点共有
17:30	退社、プライベートを充実

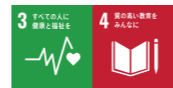
学生時代の学びと今の仕事のつながり・やりがい

現在は電気通信に携わり、電話機・監視カメラの取付工事をメインに仕事をしています。一緒に作業する方の年齢層は幅広く、チームワーク力が重要だと感じています。学生時代に部活動や学校行事などで、年齢関係なく協力し合った経験が、今の仕事に活かしていると実感しています。学生の皆さんも、部活動や行事を通じてチームワーク力を身に付けてほしいです。

ちょっと聞きたい気になるコト

勤務地	宇都宮市	勤務時間	8時30分～17時30分
初任給	200,800円	募集要件	高卒
休日	週休2日制(土※日)、祝日 ※計画年休(5日間)あり	休暇	夏季休暇、年末年始休暇など
福利厚生	社会保険、退職金制度、定期健康診断など	働きやすいポイント	有給消化率75%以上、定着率100%、各種資格支援制度あり
インターンシップ情報	インターンシップあり(高校生・大学生)	インターン・就活等の費用負担制度	インターン・就活等の費用負担制度なし
奨学金の返還支援制度	奨学金の返還支援制度なし	「女性の活躍」の情報公表	男女間賃金差異 ※正社員(111.9%) 2025年度実績

株式会社Share



- 代表者 代表取締役 南陽介
- 所在地 宇都宮市一ノ沢町253-1 コスモハイツ1101
- 資本金 100万円
- 従業員数 25人
- 創業・創立 2023年
- H P <https://www.rough-and-diamonds2020.com/>



☎お問合せ先 ■ 担当部署 代表
TEL 028-666-7064

企業の特徴・事業概要・アピールポイント

「向き不向きではなく、前向きに」をモットーに、私たちはエンターテインメントで福祉に貢献している会社です。発達障害児・者へエンタメ×療育を軸に成長支援を提供しています。身体の使い方がぎこちないお子様やコミュニケーション力を伸ばしたい方へ、ダンスや演劇を通して楽しく成長できる場所を提供しています。



仕事を選ぶみんなが気になるコト



「宇都宮のイトコロは？」
アクセスが良いので、毎週日曜日は東京に行き、ダンスレッスンに通っています！
ダンスインストラクター ゆきさん (2023年入社)

ある日の私の1日

- 9:30 出社、メールや当日のタスクチェック
- 10:00 当日の利用者のレッスン準備
- 12:00 昼食
- 13:00 ダンス練習、演劇練習
- 14:00 ダンス・演劇療育レッスン提供
- 18:30 定時退社、友人と食事へ

学生時代の学びと今の仕事のつながり・やりがい

現在はスタジオでダンス療育・演劇療育を提供する仕事を行っています。学生時代に東京でダンサーとして活動していた経験が今の仕事にも活かしていると思うので、学生の皆さんにはぜひ、弊社にとらわれないたくさんのお仕事経験をしてほしいです。福祉の仕事は多くのお客様からのご相談を受け、子供が成功体験した時の笑顔を見ることがやりがいです。

ちょっと聞きたい気になるコト

勤務地	宇都宮市	勤務時間	9時30分～18時30分
初任給	195,000円～220,000円	募集要件	大卒、短大卒、高卒
休日	週休2日、祝日	休暇	夏季休暇、年末年始休暇など
福利厚生	社会保険完備	働きやすいポイント	副業可能、育休取得率100%、有給消化率100%、各種資格取得支援
インターンシップ情報	インターンシップあり(高校生・大学生)	インターン・就活等の費用負担制度	インターン・就活等の費用負担制度なし
奨学金の返還支援制度	奨学金の返還支援制度なし	「女性の活躍」の情報公表	労働者に占める女性労働者の割合(80%) 2025年度実績

柴田建設株式会社



- 代表者 代表取締役 柴田 洋輔
- 所在地 宇都宮市横田新町1-6
- 資本金 3,500万円
- 従業員数 24人
- 創業・創立 1956年
- H P <https://shibata-arc.com/>



☎お問合せ先 ■ 担当部署 営業部
TEL 028-658-1286

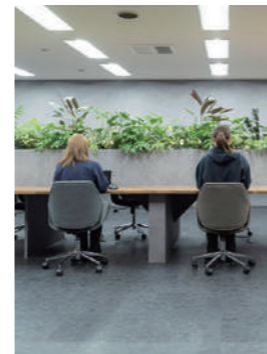
企業の特徴・事業概要・アピールポイント

私たちは、地元の総合建設業として官公庁工事から民間工事まで幅広く建設に携わっている会社です。木造から鉄筋コンクリート造、鉄骨造まで幅広く取り扱い、ライトライン車両基地の施工も行っています。

社員が働きやすい職場環境づくりとして、資格取得支援・栃木女性活躍応援団の登録などがあります。



仕事を選ぶみんなが気になるコト



「宇都宮のイトコロは？」
名物の餃子店巡りをしています。
工事部 Aさん (2022年入社)

ある日の私の1日

- 8:00 朝礼・作業確認
- 9:00 現場巡回(写真撮影、進捗・品質確認)
- 12:00 昼食
- 13:00 現場巡回
- 15:00 書類作成・発注業務
- 17:00 定時退社

学生時代の学びと今の仕事のつながり・やりがい

現在は、現場監督として業務を担当しています。工程管理や品質・安全管理、職人との打合せなどを行い、現場全体の進行を管理しています。多くの方と連携しながら工事を進めるため、コミュニケーションや段取りを大切にしています。完成した際には大きな達成感があり、やりがいを感じています。

ちょっと聞きたい気になるコト

勤務地	栃木県内	勤務時間	8時～17時
初任給	180,000円～210,000円	募集要件	大卒、専門・高専卒、高卒
休日	土日祝日(年間約128日)	休暇	夏季休暇、年末年始休暇など
福利厚生	資格取得支援(学校費用一部負担、資格手当)、住宅手当、ガソリン代支給	働きやすいポイント	若手・女性社員が多い、有給がとりやすい、オフィスがきれい
インターンシップ情報	インターンシップあり(高校生・大学生)	インターン・就活等の費用負担制度	インターン・就活等の費用負担制度なし
奨学金の返還支援制度	奨学金の返還支援制度なし	「女性の活躍」の情報公表	—

清水鋼鐵株式会社



- 代表者 代表取締役社長 清水 孝
- 所在地 (宇都宮製作所) 宇都宮市清原工業団地8-4
- 資本金 1億円
- 従業員数 239人
- 創業・創立 1937年
- H P <https://www.shimizusteel.co.jp>



☎お問合せ先 ■ 担当部署 人事課
TEL 028-667-5511

企業の特徴・事業概要・アピールポイント

鍛鋼品の製造を行っており、製造品目は25~30万トンクラスのタンカー・コンテナ船に搭載される船用エンジン部品から、電力、鉄鋼、自動車、クレーン、車輛、産業機械など多岐にわたります。
製造設備の主力は2,400トン鍛造プレスであり、それぞれの製品に要求された化学成分の鋼を1,200~1,700℃加熱しプレスで鍛造します。この作業は自由(フリー)鍛造といいオペレーターの熟練を要する作業であり、作業環境は厳しいところもありますが、意気を感じる仕事です。



仕事を選ぶみんなが気になるコト



製造課
Nさん
(2021年入社)

「宇都宮のイトコロは？」
ライトラインが走り、公共交通が便利。出産、子育て支援が充実。暮らしてよし!



ある日の私の1日	
7:55	ラジオ体操(職場の人達と和気あいあいと)
8:00	打合せ、作業内容の確認、安全確認(安全第一)
8:15	作業開始(職場手当:実働時間×@120円支給)
12:00	食堂で昼食(5食から選べて、1食480円)
13:00	午後の仕事スタート
17:00	仕事終了 大浴場・個室のシャワー室で汚れた体をリフレッシュ

学生時代の学びと今の仕事のつながり・やりがい

現在はプレス機を動かすオペレーターの仕事をしています。火力発電所・水力発電所で使用されるシャフトなどを造っています。「鉄は早いうちに打て」ということわざがあるように、1秒も無駄に出来ません。材料が冷めてしまうと鍛造することができないので、緊張感を持って作業に当たり、完成した製品を見るとやりがいを感じます。熟練者になると船用連接棒を造ることができます。毎日技術を磨いている段階ですが、自分の成長を感じることができる仕事です。

ちょっと聞きたい気になるコト

勤務地	宇都宮市	勤務時間	8時~17時
初任給	231,000円~276,000円	募集要件	大卒、高卒
休日	土日祝日	休暇	夏季休暇、年末年始休暇など
福利厚生	社会保険	働きやすいポイント	有給消化率80%以上、各種資格取得支援、トレーナー制度(新人教育制度)
インターンシップ情報	インターンシップあり(高校生・大学生)	インターン・就活等の費用負担制度	インターン・就活等の費用負担制度なし
奨学金の返還支援制度	奨学金の返還支援制度なし	「女性の活躍」の情報公表	管理職に占める女性労働者の割合(16%) 2026年度実績

株式会社下野新聞社



- 代表者 代表取締役社長 亀井 正明
- 所在地 宇都宮市昭和1-8-11
- 資本金 4,800万円
- 従業員数 298人
- 創業・創立 1878年
- H P <https://www.shimotsuke.co.jp/>



☎お問合せ先 ■ 担当部署 総務人事部
TEL 028-625-1112

企業の特徴・事業概要・アピールポイント

「郷土とともに明日をひらく 人と地域をつなぐ共感のパートナー」を企業理念に、新聞発行を通じて県民読者に「栃木の今」を伝える会社です。毎日の新聞発行をはじめ、広告やイベント、教育、デジタルなど幅広い分野で、文系・理系問わず、バラエティーに富んだ社員が活躍しています。



仕事を選ぶみんなが気になるコト



編集局報道部
Nさん
(2020年入社)

「宇都宮のイトコロは？」
街中にランチに行くのが毎日の楽しみです。



ある日の私の1日	
10:00	出社、メールや当日のタスクチェック
11:00	取材
12:00	昼食
13:00	記事執筆
14:00	取材
15:00	帰社、記事執筆
17:00	デスクからチェックを受けた記事の確認、翌日の取材の下調べ
18:30	退社

学生時代の学びと今の仕事のつながり・やりがい

報道部で、教育・文化・芸術を担当しています。学生時代はアルバイトやインターンシップ、サークル活動など興味のあることに広く挑戦しました。取材や記事執筆は大変なこともありますが、読んだ人から「あの記事良かったね」など前向きな反応があるとやりがいを感じます。

ちょっと聞きたい気になるコト

勤務地	栃木県内、東京都、大阪府	勤務時間	9時~17時30分ほか
初任給	228,250円	募集要件	大学院卒、大卒 (システムエンジニアは短大、高専、専門卒も可)
休日	年間120日	休暇	年次有給休暇、特別有給休暇(夏季休暇、冬季休暇、永年勤続休暇など)
福利厚生	各種社会保険、育児休業制度、社内食堂など	働きやすいポイント	夜10時以降の勤務を原則禁止(編集職場除く)、ノー残業デー(毎週水曜日)など
インターンシップ情報	インターンシップあり(大学生のみ)	インターン・就活等の費用負担制度	インターン・就活等の費用負担制度あり
奨学金の返還支援制度	奨学金の返還支援制度なし	「女性の活躍」の情報公表	管理職に占める女性労働者の割合(18.5%) 2026年度実績

株式会社スズテック



- 代表者 代表取締役 鈴木 直人
- 所在地 宇都宮市平出工業団地44-3
- 資本金 1億円
- 従業員数 100人
- 創業・創立 1946年
- H P <https://www.suzutec.co.jp>



☎お問合せ先 ■ 担当部署 総務部
TEL 028-664-1111

企業の特徴・事業概要・アピールポイント

私たちは、播種機(ハシュキ)と言われる、お米や野菜の種播き機を作っている農機具メーカーです。
設計、開発、製造、販売を自社で行い、スズテックブランドとして全国の農家へ販売を行っています。



仕事を選ぶみんなが気になるコト



「宇都宮のイトコロは？」
「ギョーザ・ライトライン・アークタウン宇都宮」の話題が増えました。将来の宇都宮にわくわくします。
製造部
Oさん
(2023年入社)

ある日の私の1日

- 8:00 出社、ラジオ体操、朝礼
- 8:15 作業指示伝票確認(当日の作業確認)
- 8:30 製造業務
- 12:10 昼食
- 12:50 他部署応援(製品知識習得)
- 17:00 定時退社

学生時代の学びと今の仕事のつながり・やりがい

学校では溶接の資格を取り、現在は製造部溶接工程を担当しています。学生時代に得た知識を現場で落とし込み、自分の手掛けた仕事が形となって、誰かの生活を支えることにやりがいを感じます。他部署別工程の応援に行ったときには新たな経験ができ、さまざまな知識習得ができることも魅力です。

ちょっと聞きたい気になるコト

勤務地	宇都宮市	勤務時間	8時～17時
初任給	193,000円～	募集要件	大卒、専門卒、高卒
休日	土日祝日(年に数回土曜日出勤あり)	休暇	夏季休暇、年末年始休暇など
福利厚生	社会保険、半日有給、育児休暇	働きやすいポイント	各種資格取得支援、年間休日116日、転勤なし
インターンシップ情報	インターンシップあり(高校生・大学生)	インターン・就活等の費用負担制度	インターン・就活等の費用負担制度なし
奨学金の返還支援制度	奨学金の返還支援制度なし	「女性の活躍」の情報公表	労働者の一月当たりの平均残業時間(4時間) 2025年度実績

損害保険ジャパン 株式会社



- 代表者 代表取締役社長 石川 耕治
- 所在地 (栃木支店) 宇都宮市大通り1-1-11
- 資本金 850億円
- 従業員数 20,731人
- 創業・創立 1888年
- H P <https://www.sompo-japan.co.jp/>



☎お問合せ先 ■ 担当部署 栃木支店
TEL 028-627-8056

企業の特徴・事業概要・アピールポイント

私たちは、創業以来140年近くにわたり「損害保険」を提供する会社です。「損害保険」は「偶然の事故や災害によって生じた損害」を補償する役割を担っています。また、保険契約に関するだけでなく、地域の企業や自治体などと連携し、「安心・安全・健康」なまちづくりの実現に取り組んでいます！



仕事を選ぶみんなが気になるコト



「宇都宮のイトコロは？」
「ちょうどいい」距離感が魅力です。日光や那須へ車で移動し自然を楽しんだり、東京へ新幹線で移動し買い物を楽しんだりしています。また、ライトライン開業による街の発展も大きく期待できます。
栃木支店
自動車営業第一課
平川さん(2018年入社)

ある日の私の1日

- 9:00 出勤、メール通達のチェック
- 10:00 担当する代理店に訪問
- 12:00 お気に入りのお店に寄って昼食
- 13:30 帰社
代理店の保険取組状況を分析し提案資料を作成
- 14:30 代理店向けのリモート研修に講師として参加
- 15:30 小学生向け防災教室の企画会議
- 17:30 退勤

学生時代の学びと今の仕事のつながり・やりがい

自動車ディーラーなどの代理店営業を担当し、お客様に安心・安全をお届けするため、保険商品の研修などを行っています。学生時代の部活動で培った誠実さや気配りが、代理店との信頼関係を築くうえで活かしています。お客様が気づいていないリスクを洗い出し、必要な備えを提案することで感謝の声をいただけたときに、この仕事のやりがいを感じます。

ちょっと聞きたい気になるコト

勤務地	宇都宮市、その他(居住地から通勤可能な各事業所)	勤務時間	9時～17時
初任給	249,430円～254,960円	募集要件	大学院卒、大卒、短大卒
休日	土日祝日、年末年始	休暇	年次有給休暇(最大24日)、時間単位の特別休暇など
福利厚生	各種社会保険、資産経営支援、育児・介護に関する各種両立支援制度、会員制優待割引サービスなど	働きやすいポイント	平均勤続年数17.9年、育児休業取得後の復職率97.3%、テレワーク利用率約72.7%、月平均残業12.8時間、各種教育制度
インターンシップ情報	インターンシップあり(大学生のみ)	インターン・就活等の費用負担制度	インターン・就活等の費用負担制度なし
奨学金の返還支援制度	奨学金の返還支援制度なし	「女性の活躍」の情報公表	有給休暇取得率(82.0%) 2024年度実績

株式会社 テクノスチールダイシン



- 代表者 代表取締役 石田 裕之
- 所在地 宇都宮市上小倉町2586
- 資本金 3,300万円
- 従業員数 245人
- 創業・創立 2004年
- H P <https://tsdaisin.co.jp>



☎お問合せ先 ■ 担当部署 人事総務部
■ T E L 028-678-4636

企業の特徴・事業概要・アピールポイント

＼＼デッカいもの作りたい人、集まれー!!／／
 私たちは、ビルや倉庫などの大きな建物の骨組みとなる「鉄骨」の柱や梁をつくる会社です。完成した製品はなんと20mになることも!
 いつでも先輩がサポートしてくれるので、安心して仕事ができます。私たちと一緒に、街に残る"ワクワクする仕事"に挑戦しませんか?



仕事を選ぶみんなが気になるコト



＼宇都宮のイトコロは?／
 住み慣れた街で働くことで、安心して仕事に打ち込めます!
 製造部 Hさん (2018年入社)

ある日の私の1日
 7:30 出社、今日のスケジュール確認
 8:00 朝礼、みんなでラジオ体操
 8:30 工場の見回り、後輩へのアドバイス
 12:00 会社に来るお弁当屋さんのランチ
 13:00 会議や環境安全委員会に参加
 15:15 作業進捗状況・翌日以降の工程確認
 17:15 退勤

学生時代の学びと今の仕事のつながり・やりがい

高校卒業後、いくつかの会社で働きましたが、父と同じ職人になりたいと思い入社しました。現在は材料のチェックやスケジュール管理、協力業者とのやりとり、事務作業など幅広い仕事をしています。大変さの分、たくさんの人に頼られたり感謝されたりすることが多く、やりがいを感じています!

ちょっと聞きたい気になるコト

勤務地	宇都宮市、下野市、栃木市、東京都	勤務時間	8時～17時15分(休憩90分)
初任給	180,000円～240,000円	募集要件	大卒、専門卒、高卒
休日	第2・第4土曜日、日祝日(一部の職種は土日祝日)	休暇	GW、夏季休暇、年末年始休暇、リフレッシュ休暇など
福利厚生	社会保険完備、資格・通勤・家族・役職手当、各種お祝い金、退職金制度、制服貸与、社内交流費補助、誕生日ケーキなど	働きやすいポイント	各種資格取得支援、有給休暇取得率73.42%(2025年実績)
インターンシップ情報	インターンシップあり(高校生・大学生)	インターン・就活等の費用負担制度	インターン・就活等の費用負担制度なし
奨学金の返還支援制度	奨学金の返還支援制度なし	「女性の活躍」の情報公表	育児休暇取得率(女性100%、男性100%) 労働者に占める女性労働者の割合(15.1%)2025年実績

株式会社栃木銀行



- 代表者 取締役頭取 仲田 裕之
- 所在地 宇都宮市西2-1-18
- 資本金 274億800万円
- 従業員数 1,388人
- 創業・創立 1942年
- H P <https://www.tochigibank.co.jp/>



☎お問合せ先 ■ 担当部署 人事部
■ T E L 028-633-1250

企業の特徴・事業概要・アピールポイント

私たちは、創業以来一貫して「豊かな地域社会づくりに貢献する」という経営理念のもと、地域の皆さまとともに歩み、ともに発展してきた地域金融機関です。個人のお客様にとってのお金の相談役(預金・融資・資産形成サポート)や、法人のお客様にとっての経営のパートナー(事業融資・経営支援・創業サポート)として寄り添っています。



仕事を選ぶみんなが気になるコト



＼宇都宮のイトコロは?／
 都心へのアクセスの良さに加え、ライトラインの開通や駅周辺の再開発など、今後さらに発展していく可能性を秘めています。そんな地元を経済面から支え、地域の成長に関われることが魅力です。
 テクノポリス支店 Hさん (2025年入行)

ある日の私の1日
 8:25 出勤
 8:30 全体で朝礼、係ごとでも朝礼
 9:00 開店、全員でお迎え、融資の稟議資料の作成、お客様の対応
 11:30 昼食(窓口もお昼休業)
 12:30 上席や渉外担当者と案件の打合せをしながら書類作成
 15:00 締め作業、翌日業務の準備
 17:00 退勤

学生時代の学びと今の仕事のつながり・やりがい

現在は、企業や事業者の方から持ち込まれた案件について審査を行い、決裁に向けた事務が主な業務です。大学生のときに、地域創生について学んでいた中で、地域ごとの特性や課題を理解し、経済や制度の面から地域を支えることの重要性を学び、今の仕事につながっています。

ちょっと聞きたい気になるコト

勤務地	栃木県、埼玉県、群馬県、茨城県、東京都	勤務時間	8時30分～17時
初任給	245,000円～270,000円	募集要件	大学院卒・大卒、短大・専門卒、高卒
休日	土日祝日、年末年始	休暇	リフレッシュ休暇、年次有給休暇、半年次有給休暇、慶弔、特別休暇、子の看護休暇、育児・介護休暇など
福利厚生	社会保険、財形預金、持株会、寮・社宅、総合運動場など	働きやすいポイント	副業可能、育児・介護短時間勤務制度、ジョブローテーション、育休取得率 女性:100%・男性93%、各種資格取得支援
インターンシップ情報	インターンシップあり(高校生・大学生)	インターン・就活等の費用負担制度	インターン・就活等の費用負担制度なし
奨学金の返還支援制度	奨学金の返還支援制度なし	「女性の活躍」の情報公表	・係長級以上の役席者に占める女性労働者の割合(50.0%) ・管理職に占める女性労働者の割合(17.3%) 2026年実績

栃木県電気工事株式会社



- 代表者 代表取締役社長 阿久津 義一
- 所在地 宇都宮市中戸祭町821-14
- 資本金 2,850万円
- 従業員数 223人
- 創業・創立 1959年
- H P <https://www.tochidenko.com>



☎お問合せ先 ■ 担当部署 総務部
TEL 028-622-4206

企業の特徴・事業概要・アピールポイント

私たちはライフラインである電力設備の建設・メンテナンスを担っている会社です。主に東京電力からの受注があり、公共性が高く安定していて、地域の皆さまの暮らしに役立てるお仕事です。多くの若い人たちが元気に活躍しています！



仕事を選ぶみんなが気になるコト



宇都宮のイトコロは？
週末は同期と宇都宮のグルメスポットを巡ることが楽しみで、食べ歩きを通じて地元の魅力を味わっています。

各営業所
電工職の皆さん
(2025年入社)

ある日の私の1日

- 8:30 出社、ミーティング、作業車で現場へ出発
- 10:00 現場到着
危険予知を行い、安全最優先で作業開始（適宜休憩）
- 12:00 現場にて楽しくみんなで昼食
- 13:00 作業再開
- 16:30 作業終了、片付け
- 17:00 営業所へ帰社、後片付け、明日の準備
- 17:20 退社、ちょっと頑張れた自分にご褒美！

学生時代の学びと今の仕事のつながり・やりがい

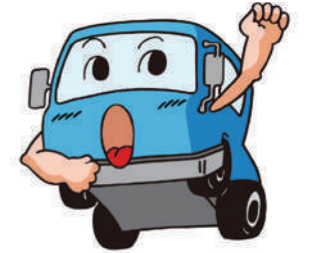
現在は、毎日現場で地域の皆さまへ電気をお届けする電柱や電線の工事を行っています。まだまだ覚えることがたくさんあり大変ですが、とてもやりがいや達成感のある充実した仕事です。皆さんも一緒に働きませんか。

ちょっと聞きたい気になるコト

勤務地	大田原市、鹿沼市、真岡市、栃木市、足利市	勤務時間	8時30分～17時20分
初任給	196,000円～211,600円	募集要件	高卒以上
休日	土日祝日、その他	休暇	夏季休暇、年末年始休暇など
福利厚生	社会保険、財形貯蓄、貸付金制度	働きやすいポイント	ステップごとの研修制度、各種特別教育および技能資格取得サポート、育休取得率50%以上、有給取得平均11.2日
インターンシップ情報	インターンシップあり(高校生・大学生)	インターン・就活等の費用負担制度	インターン・就活等の費用負担制度なし
奨学金の返還支援制度	奨学金の返還支援制度なし	「女性の活躍」の情報公表	係長級にある者に占める女性労働者の割合(3.8%) 2025年度実績

一般社団法人 栃木県トラック協会

- 代表者 会長 半田 臣一
- 所在地 宇都宮市八千代1-5-12
- 資本金 -
- 会員数 883事業者
- 創業・創立 1940年
- H P <https://truppy.com/>



一般社団法人
栃木県トラック協会

☎お問合せ先 ■ 担当部署 適正化事業部
TEL 028-658-2515

企業の特徴・事業概要・アピールポイント

私たちは、緑ナンバートラック事業の適正な運営や、トラック業界の健全な発達を促進するために活動している団体です。主に「緑ナンバートラックに関する助成金事業」や「緑ナンバートラックに関する広報活動事業」、「緑ナンバートラック事業者が会社運営上で活用するための情報発信(セミナー開催など)」といった、さまざまな取り組みを行っています。



緑ナンバートラック事業の仕事紹介



■緑ナンバートラックドライバーの仕事

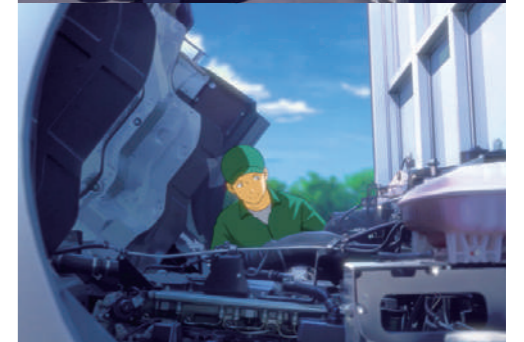
物流の中核を担うトラックドライバーは、積み込み場所から積み卸し場所までトラックを安全に運転し、運送依頼を受けた荷物を配送する仕事です。

■運行管理者(国家資格)の仕事

緑ナンバートラック事業に最も重要なのは、輸送の安全確保です。運行の安全確保を適切かつ効果的に行うため、緑ナンバートラック事業の各営業所には、輸送の安全確保やトラックが走るコースの計画など、緑ナンバートラック事業に必要な業務を行う専属の管理者である運行管理者を配置しています。運行管理者は重要な権限が与えられるため、国家資格取得が必要となります。

■倉庫作業者の仕事

荷物が到着または発送されるときに、荷物の移動作業をする仕事で、トラックへの荷積み作業や荷卸し作業も行います。緑ナンバートラックが円滑に荷物を輸送するために、必要な仕事です。



ちょっと聞きたい気になるコト

インターンシップ情報	インターンシップなし	インターン・就活等の費用負担制度	インターン・就活等の費用負担制度なし
奨学金の返還支援制度	奨学金の返還支援制度なし	「女性の活躍」の情報公表	-