

うつのみやで  
仕事しよう♪  
& 暮らそう♪

宇都宮市

UJIタウン

# 就職ガイド



宇都宮の  
魅力的な企業を  
知りたいー!

宇都宮に  
戻ったら  
どんな仕事か  
あるのかな?



宇都宮で  
自分にあった  
働き方を  
みつきたいな♪

Let's  
go!



# About

## Utsunomiya

宇都宮について

# 宇都宮には住む人を幸せにする、たくさんの



東京からわずか50分。自然豊かな環境と暮らしに  
便利な機能がコンパクトにつまった北関東のコアシティ

だから私は  
宇都宮!!

首都圏にありながら、この暮らしやすさは見逃せません!

東京から新幹線に乗ると約50分で到着する宇都宮。市内には行政機関や大型ショッピングセンターなどがコンパクトにまとまり暮らしやすく、土地も東京と比べると安く、広くゆとりある住居を構える人が多い。そして首都圏\*にありながら、自然が身近なことに高い満足感が得られ、世界遺産のある日光や那須高原など県内の観光地へのアクセスも便利で魅力的だ。さらに、全国の人口50万人以上の27都市を対象にした「都市データパック2020版」では住みよさ第3位となっている。

東洋経済新報社「都市データパック2020版」

人口50万人以上の都市の  
住みよさランキング

全国 第3位

安心度・利便度・快適度・富裕度の4項目から算出

\*首都圏とは首都圏整備法に基づく1都7県  
(東京都、埼玉県、千葉県、神奈川県、茨城県、栃木県、群馬県、山梨県)



## 東京圏より住環境がよくマイホームも持ちやすい



東京と比べて、持ち家率が高く(広くて部屋数が多い)、借家の家賃が安いのは、あなた自身のゆとりある拠点を持つ実現性が高いことの証拠。生活設計が立てやすいのも魅力のひとつ。

だから私は  
宇都宮!!

毎月の家賃が安い分、マイホーム貯金もできます! いずれは新居を購入したい!



持ち家率

宇都宮市 81%

東京 66%

出典: 総務省 平成27年「家計調査」



持ち家の  
延べ床面積  
(一戸建て)

宇都宮市 131.21㎡

東京 110.26㎡

出典: 総務省 平成25年「住宅・土地統計調査」



持ち家  
居室数  
(一戸建て)

宇都宮市 5.84室

東京 5.15室

出典: 総務省 平成25年「住宅・土地統計調査」



民間借家  
の家賃  
(1カ月・坪あたり)

宇都宮市 3,995円

さいたま市 6,332円

横浜市 7,092円

東京 8,631円

出典: 総務省 平成27年「小売物価統計調査」



民間借家  
延べ床面積  
(借家共同住宅)

宇都宮市 42.84㎡

東京 37.06㎡

出典: 総務省 平成25年「住宅・土地統計調査」



## 家計収入と手取り収入は首都圏でも上位

だから私は  
宇都宮!!

収入に余裕があるから、貯蓄もできて暮らしも楽しめます!

首都圏の中でも宇都宮は家計収入の高い地域だ。手取りの収入も高く、暮らしを楽しむ余裕が感じられる。

家計収入に関する指標

2人以上の勤労世帯 | 1ヵ月あたりの実収入

宇都宮市 567,172円 うち、可処分所得\* → 454,731円

東京 560,609円 うち、可処分所得 → 449,926円

横浜市 513,871円 うち、可処分所得 → 402,625円

\*可処分所得とは、実収入から税金や社会保険料などを差し引いた手取り収入のこと

出典: 総務省 平成27年「家計調査」

# 暮らしやすさ・働きやすさが詰まっています!

Live  
in Utsunomiya

宇都宮で暮らす



## 産業のバランスがよく、発展力のあるまち

農業、工業、商業など産業のバランスがよく、生産額も中核市の中で高順位にあり、経済活動も盛んで、さらなる発展性が見込まれる。



### 農業産出額

中核市ランキング **5位**

宇都宮市 219 億円

中核市平均 107 億 9 千万円

(平成28年農林業センサス・中核市54市)



### 製造品出荷額

中核市ランキング **6位**

宇都宮市 2 兆 973 億円

中核市平均 1 兆 199 億円

(平成28年経済センサス・中核市54市)



### 年間商品販売額

中核市ランキング **3位**

宇都宮市 2 兆 614 億円

中核市平均 1 兆 2010 億円

(平成28年経済センサス・中核市54市)

だから私は  
宇都宮!  
発展力のあるまちなら、やりがいのある仕事に出会えそう!



## 通勤時間も短く働きやすい

自宅から職場までの通勤時間が 30 分以内の割合が東京の約 2 倍。帰宅時間も約 1 時間早く、仕事の日でもプライベートの時間がもて充実できるのがうれしい。



宇都宮市  
30分以内



57.1%

東京  
30分以内



30.3%

通勤時間

出典：総務省 平成25年「住宅・土地統計調査」



平均帰宅時刻  
(有業者の平日)

18時53分

栃木県



東京 19 時 45 分



出典：総務省 平成23年「社会生活基本調査」

だから私は  
宇都宮!  
通勤時間が短く通勤ストレスも少ない。毎日時間にゆとりが持て余暇も楽しめる。



## 妊産婦さんの健康をサポート。子育てに優しいさまざまな助成制度!



すべての妊産婦さんが必要な健診を受けられるよう、健診の費用を一部助成している宇都宮。しかも、医療費助成もあり、出産月の翌々月まで対象となるのがうれしい。

また、教育や保育などのサービスにも力を入れていて、ファミリーサポートセンター事業などの子育てで支援が充実。保育園や幼稚園の保育料は、第3子以降は無料になる手厚い支援がある。市立の全小中学校には栄養職員を配置し、栄養管理・食育も充実。

共働き子育てしやすい  
街ランキング **1位**

2018総合編

※「自治体の子育て支援に関する調査」(日経DUAL×日本経済新聞社)を基に、人口50万人以上の都市を抽出。

高校3年生まで  
子どもの医療費 **¥0**

※医療費の保険診療自己負担分を市が助成する制度により、無料化

だから私は  
宇都宮!  
初めて暮らす街で親戚や親が近くになくても、子どもを安心して産み、育てられるのがうれしい。



## 交通未来都市を目指して LRTが走り、さらに魅力が高まる宇都宮



LRT導入の効果

移動に要する総所要時間の短縮、道路交通事故の減少、環境負荷の軽減、外出機会の創出、沿線地域の活性化、人口や企業などの集積 など

だから私は  
宇都宮!  
通勤通学がさらに便利に。お出かけももっと楽しめますね!



## 餃子のまち“うつのみや”には、餃子専門店がたくさん。 食べ歩きも楽しい!

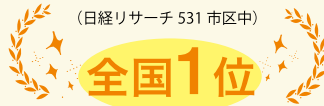
餃子の消費量日本で知られるようになった宇都宮。宇都宮餃子会加盟店だけでも80店舗、提供店は300店舗に及びから驚く。宇都宮餃子のルーツは、太平洋戦争後、北京や満州(現:中国東北部)からの引き揚げ者が現地で覚えた餃子売りはじめたのが始まりとか。また宇都宮が餃子の材料であるニラや豚肉などの産地であることがあげられる。いろいろなお店を食べ歩くのもおすすめ!

参考:『宇都宮餃子公式ガイドブック Vol.6』協同組合 宇都宮餃子会編



### 地域ブランドの魅力 ご当地料理

(日経リサーチ 531 市区中)



地域の中で魅力を感じると回答のあった割合が高く、2人に1人が宇都宮の「ご当地料理(餃子)」と回答!(地域ブランド戦略サーベイ 2013)

### 餃子の 年間支出額

15年連続



2010年まで15年連続で日本一!その後2年間王座を明け渡したものの、2013年に日本一を奪還!(総務省 2013年家計調査項目別データより)



## 中心市街地を疾走するサイクリスタ、 ジャパンカップサイクルロードレース!

毎年秋に、アジア最高位の自転車ロードレースが開催される宇都宮。レース前日に、中心市街地では5万人を集めるクリテリウム\*も行われ、サイクルファンで賑わう。自転車愛好者も多く、通勤に利用する人も増加中。市内では自転車レーンや、各所に自転車の駅もあってとても便利。街中を颯爽と走りたい!

### 自転車レーンの総延長

全国1位 栃木県 119.8Km  
(うち宇都宮市38.5kmで全国トップクラス)

第2位 埼玉県 56.6km  
(平成28年度末 警察庁統計より)



### 1世帯あたり 自転車の購入額

全国1位 9,448円

宇都宮市民は自転車が大好き。市民一丸となって自転車のまちを盛り上げている。(総務省 平成25年「家計調査年報 家計収支編」より)

\*短い距離の周回レース。ジャパンカップでは1周2.25kmのコースを15周して、タイムを競う



## 自転車、サッカー、バスケットも。 プロスポーツチームが大活躍!

自転車をはじめ、サッカーやバスケットなどプロチームがある宇都宮。街やスーパーマーケット、飲食店でもプロ選手に会うこともある。そんな身近に感じる選手たちの応援に、日常を忘れて熱狂!選手たちによる子どもたちへのスクールも開催されている。



だから私は  
宇都宮!

選手たちがとっても身近な存在に感じるから応援したくなるんです!

- 宇都宮ブリッツェン(自転車ロードレース)
- 栃木SC(サッカー)
- 宇都宮ブレックス(バスケットボール)



## 石の里 大谷に驚く 採掘場跡の地下空間は別世界!

宇都宮の北西に位置する大谷地区で産出される大谷石(凝灰岩)は、建築用材などとして昔から採掘が盛んに行われていた。その地下30mの深さ、広さ約2万㎡にも及び巨大な採掘場跡を利用して開館したのが大谷資料館だ。宮殿を思わせる神秘的な地下空間では映画撮影なども行われている。また、大谷石は素朴な風合いが特徴で、加工しやすく、耐火性もあることから建物などに広く利用されている。中心市街地には国内最大級の大谷石建造物であるカトリック松が峰教会があり見応え十分だ。



# 美食とレジャーのまちを楽しもう!

Enjoy  
in Utsunomiya

宇都宮を味わい、楽しむ



ジャズを聴きながら思いに耽るのもよし!  
カクテルを片手に語らうもよし!



世界で活躍するジャズプレーヤーを数多く輩出している宇都宮は、ジャズのまちとしても有名。毎年11月上旬には、北関東最大のジャズの祭典「MIYA JAZZ INN」が開催され、街が音楽で溢れ、賑わう。また、日常的に市内に点在するジャズスポットやバーなどでジャズの生演奏を楽しむのもうれしい。

そして、宇都宮はカクテルのまちとしても知られる。全国バーテンダー技能競技大会優勝者も多くいて、その腕前はトップクラス。ジャズを聴きながらカクテルを楽しむれば、かなりの宇都宮通。



だから私は  
宇都宮!

ジャズが流れる中、気軽にバーテンダーと会話を楽しめるオシャレな大人のまち宇都宮!



飲食店の数がとにかく多い宇都宮。  
回転寿司からオシャレなカフェまでバラエティ豊か!



北関東圏の都市で、ダントツに飲食店の数が多い宇都宮。定食、蕎麦、寿司、焼肉、洋食、中華、鉄板焼、居酒屋、バーなどその業態もさまざま。海なし県なのに寿司店が多いのが特徴的で、最近では個性的なラーメン店や、カフェも増えてきている。平日は会社帰りに、休日はのんびりと食べ歩きを楽しもう。

飲食店の数が  
とにかく多い!

宇都宮市 2,616店

水戸市 1,565店      前橋市 1,631店

総務省「統計でみる市区町村のすがた2018」

だから私は  
宇都宮!

グルメ通も納得。昼も夜も楽しめるちやう食の都なんです!



農業王国 うつのみや。  
新鮮で種類豊富な野菜がすぐ間近にある!



鬼怒川水系の豊かな水と、肥沃な大地に恵まれた宇都宮。水田地帯とともに広大な畑作地帯が広がり、野菜、果実、花き栽培が盛んに行われている。農産物のデパートと言われるほど、その種類も多く農業王国の顔を持ち、畜産も盛んだ。直売所も多く、新鮮な野菜や果実を手に入れやすいのも宇都宮ならでは。



栃木県は、  
いちごの生産量が全国1位。

その「いちご」の購入額、数量  
全国1位なのが宇都宮。

総務省「家計調査結果(二人以上の世帯:平成24~26年平均)1世帯当たり年間の支出金額及び購入数量」

だから私は  
宇都宮!

いちご、トマト、梨、アスパラガスが安くて新鮮!休日には直売所に行くのも楽しみ!



中心市街地からすぐに到着、アウトドアレジャーが身近に!



中心市街地から車で約30分で、豊かな田園風景と自然が広がる宇都宮。ホテルが鑑賞できるスポットや、古賀志山や宇都宮アルプス(篠井富屋連峰)ではハイキング、キャンプ、パラグライダー、鬼怒川ではバーベキューやサイクリングなども楽しめる。観光農園や、温泉、ゴルフ場も身近にあって、自然の中でアウトドアレジャーを満喫できる。

だから私は  
宇都宮!

山あり川あり温泉あり。四季を通して、自然を満喫できるのでリフレッシュに最適です!



※4P4 段目「大谷資料館」、5P1 段目「カクテル」、4 段目「パラグライダー」の写真は、宇都宮観光コンベンション協会提供

# Life Style

in Utsunomiya

宇都宮のライフスタイル

# 宇都宮 VS 東京 ライフスタイル比較!

UTSUNOMIYA



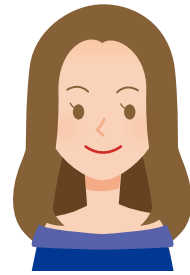
宇都宮在住(24歳)

ILDK アパートで一人暮らし  
職業:会社員(事務系)

宇都宮には宇都宮の、東京には東京の良さがある。実際双方の街に住む女性会社員の1日を追ってみた。どうやら出勤スタイル・通勤時間やアフターファイブ、休日の過ごし方に違いがありそうだ。

あなたはどっち派?

TOKYO



東京23区内在住(26歳)

IR マンションで一人暮らし  
職業:会社員(営業系)

平日編



休日編

| 平日編  | 休日編  |
|--|--|
| ~7:00 睡眠   | ~8:00 睡眠   |
| 7:00 起床・出勤準備<br>通勤時間 20分                                 | 8:00 起床・朝食・外出準備  |
| 8:15 自転車通勤<br>8:30~8:55 カフェで朝食                           | 9:00~ マイカーで移動  |
| 9:00~ 出社・仕事<br>・会議書類の作成<br>・会議                           | 10:00~ 山仲間と古賀志山ハイキング<br>11:30~ 頂上でランチ                      |
| 12:00~ 会社近くのお店でバスタランチ<br>13:00~ 仕事<br>・企画書作成<br>・顧客との打合せ | 12:00~ 頂上でランチ<br>きれいな空気でリフレッシュ                             |
| 16:00 退社 一旦帰宅して自転車を置きバスで移動                               | 14:00~ 下山して移動<br>14:30~ 日帰り温泉でのんびり                         |
| 18:30~ 友人と夕食<br>19:30~ 徒歩で移動<br>19:40~ ジャズの生演奏を聴きながらカクテル | 16:00~ マイカーで移動<br>17:00 一旦帰宅して車を駐車。徒歩で移動<br>17:30~ 打上げの女子会 |
| ~21:30 バスで帰宅<br>ゆったり入浴タイム                                | 18:00~ 二次会<br>やっぱりカクテルで乾杯します                               |
| 22:00~ 入浴タイム<br>22:30~ 就寝                                | 18:00 退社<br>一日中過ごせるデートスポットもたくさん                            |
| 0:00 就寝  | 18:30~ 友人とごはん  |

平日編



休日編

| 平日編   | 休日編   |
|---|---|
| ~7:30 睡眠  | ~9:00 睡眠  |
| 7:30 起床・朝食・出勤準備<br>通勤時間 30分                                       | 9:00 起床・外出準備<br>9:30~ 近所のカフェで朝食<br>街中には朝早くから営業のカフェも |
| 8:30~ 電車で通勤   | 10:00 一旦帰宅、家事や片付け                                   |
| 9:00~ 出社・仕事<br>・営業書類を整え、午後の外回りの準備                                 | 12:30~ 家で軽く昼食<br>13:30~ 電車で移動                       |
| 12:00~ 会社近くのお店でランチ<br>13:00~ 仕事<br>・営業で外回り<br>オフィス街にはランチスポットもたくさん | 14:00 気になる映画や美術館を巡る                                 |
| 16:00 退社<br>書類整理  | 16:00 一旦帰宅  |
| 18:00~ 地下鉄で移動<br>19:00~ 銀座で同期と飲み会                                 | 18:00 友人とごはん  |
| 22:00 飲み会終了   | 21:00~ カフェに移動しておしゃべり                                |
| ~23:00 電車で帰宅<br>23:30~ 入浴タイム                                      | 22:00 入浴タイム   |
| 0:00 就寝   | 23:00 電車で帰宅<br>23:30~ 入浴タイム                         |

宇都宮の平日

通勤が便利でストレス知らず。出勤前にカフェに立ち寄る余裕がある。

宇都宮の休日

マイカーで行動範囲も自由自在。アウトドアからショッピングまで楽々。



## CONTENTS



|   |      |
|---|------|
| 株式会社足利銀行【金融業】   | p. 8 |
| 株式会社井上総合印刷【製造業】   | p.10 |
| 宇都宮農業協同組合【農業協同組合】   | p.12 |
| 株式会社オニックスジャパン【麺類製造卸売業】                                    | p.14 |
| カテル有限会社【IT・デザイン業】   | p.16 |
| 関東自動車株式会社【運輸業】  | p.18 |
| 株式会社五光【ディスプレイ業】   | p.20 |
| 株式会社下野新聞社【日刊新聞発行業】  | p.22 |
| 株式会社栃木銀行【金融業】   | p.24 |
| <small>社会福祉法人 栃木県社会福祉協議会</small><br>福祉人材・研修センター【福祉・介護・保育】 | p.26 |
| <small>特定非営利活動法人</small><br>とちぎユースサポーターズネットワーク【サービス業】     | p.28 |
| トヨタウッドユーホーム株式会社【建設業】                                      | p.30 |
| ならでわ株式会社【情報サービス業】   | p.32 |
| フタバ食品株式会社【食品製造・販売業】                                       | p.34 |
| ヤマゼンコミュニケーションズ株式会社【広告業】                                   | p.36 |
| 北関東総合警備保障株式会社【警備業】  | p.38 |

### UJターンって何?

- Uターン…宇都宮出身の人が、進学や就職等のため都市部で生活した後、宇都宮で就職
- Jターン…地方出身(宇都宮以外)の人が、進学や就職等のため都市部で生活した後、宇都宮で就職
- Iターン…都市部出身の人が、宇都宮で就職のコト♪



# 株式会社足利銀行



足利銀行は今年で創業126年を迎える地方銀行です。栃木・埼玉・群馬・茨城を中心に営業エリアを持っています。特に本店を置く栃木県内では預金・貸出金シェア1位と、多くのお客さまにご利用いただいています。

また、2016年には茨城県に本店を置く常陽銀行と経営統合し、「めぶきフィナンシャルグループ」を設立。地方銀行業界で全国2位の資産規模を誇ります。

足利銀行はこれからも総合金融サービスの提供を通じて地域経済の発展に貢献していきます。

所在地：宇都宮市桜4-1-25

電話：028-626-0159（採用連絡先）

H P：https://www.ashikagabank.co.jp/



## 基本情報をチェック



### 従業員

2,698人（2021年3月31日時点）

### 職種

普通銀行業務

### 初任給

205,000円（総合行員）

### 勤務地

栃木県・埼玉県・群馬県・茨城県・  
東京都・福島県

### 勤務時間

フレックスタイム制  
（1日あたりの標準労働時間7.5時間）  
コアタイム①9:00～15:00②11:30～16:30

### 休日

土曜日、日曜日、祝日、年末年始

### 休暇

年次有給休暇（20日間）  
年1回5営業日連続休暇、3日間のリフレッシュ休暇、記念日休暇・健康休暇各1日

### 福利厚生

従業員持株会、借上社宅制度、独身寮、  
えらべる倶楽部  
（JTBベネフィット）など







# これから仕事を選ぶみんなが気になること



Q

仕事の内容とやりがいを教えてください♪

A 得意先グループでは法人のお客さまに対し、経営に関する悩みごとを解決するコンサルティング業務を行っています。銀行の法人担当と聞くと融資を思い浮かべる方も多いと思いますが、足利銀行の仕事はそれだけに止まりません。多様化するお客さまの課題を解決するため、融資以外にもビジネスマッチングや事業承継、人材紹介など幅広い解決策を提案します。そして、お客さまと一緒に課題解決や目標達成をすることができたとき大きなやりがいを感じます。

Q

宇都宮市で仕事をしていて感じる「良さ」は何ですか？

A 都心と自然の両方に近く、アクセスがしやすい点は、休日や有給休暇を利用してリフレッシュする際に選択肢が広がります。また、通勤は毎日のことだからこそ、東京のように満員電車で長時間乗る必要がないことは魅力だと思います。

地元が宇都宮にある子育て世代からは、銀行の制度以外にご家庭のサポートがあるのは、仕事と子育ての両立に大変助かっているという意見もあります。

Q

学生時代の学びと仕事の繋がりとは？

A 商学や経済学は親和性が高いかもしれませんが、それ以上に大切なことは多くのことを経験し、学ぶことで会話の引き出しを増やすことです。私たちの仕事はまずお客さまに本音を話していただく信頼関係を築くことから始まります。お客様の心の壁を取払う鍵は何気ない会話の中にあることが多々あります。時間に余裕がある学生時代だからこそ幅広い分野に興味を持ち挑戦してください。



教えてくれたのは…



得意先グループ 幹旋 担当の皆さん

## 特徴・雰囲気・アピールポイントは？



● 仕事を通して自己成長を感じることが出来ます。専門的な金融知識の習得はもちろん、幅広い業種、世代のお客さまと接する中で自身の人間力を高めることができます！

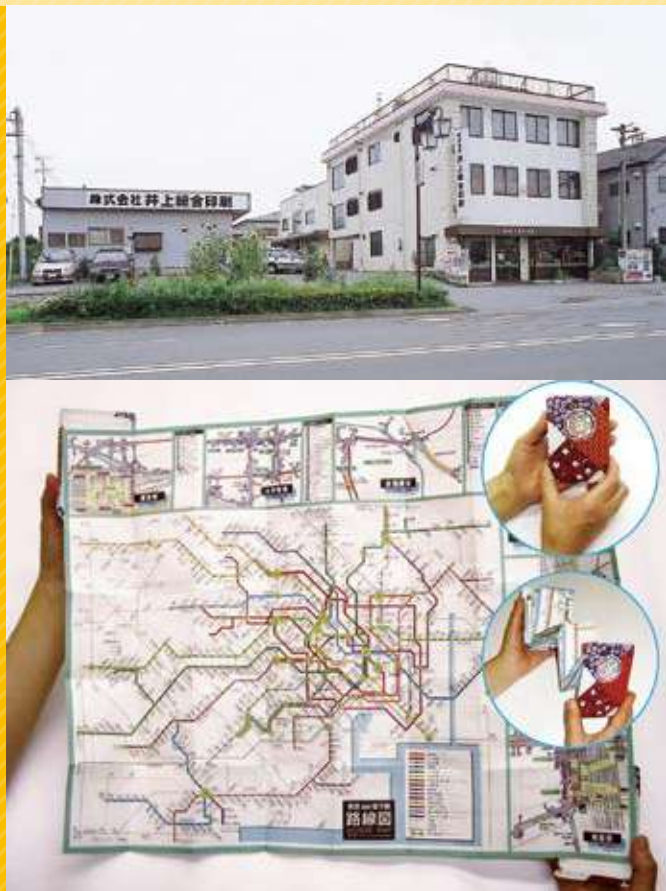
● 新入行員研修（1年目）総時間は約500時間です。入行後同期と一緒にしっかり社会人の基礎から学びます。（学生時代の学部は関係ありません！）

● フレックスタイム制勤務や取得必須の制度休暇、ライフイベントに応じた人事制度・福利厚生など行員のワークライフバランスが整っています。

● 地域イベントへの協力を通して地域を盛り上げるのも足利銀行が行う地域貢献の一つです。



# 株式会社井上総合印刷



当社は1966年10月創立、印刷物に関する企画・制作から印刷及び製本加工、発送までを一貫してできる総合印刷会社です。

地域に貢献できる企業を目指し、近年は季刊誌「しもつけの心」の発行、電子書籍ポータルサイト「TOCHIGI ebooks」、地域貢献型飲食事業「café inkBlue」、「そば倶楽部稲荷山」を運営しています。

2021年1月には「ミウラ折り」の権利を取得、新しい分野にも果敢に挑戦し続けています。

所在地：宇都宮市岩曾町1355番地

電話：028-661-4723（代表）

H P：http://www.inoue-gp.jp



## 基本情報をチェック



### 従業員

92人（男58人 女34人）

### 職種

営業、総務、デザイン制作オペレーター、印刷オペレーター

### 初任給

院・大175,000円 短165,000円  
専165,000円（諸手当含む）

### 勤務地

宇都宮市内（本社・平出・白沢）

### 勤務時間

8:30～17:30（実働8時間）

### 休日・休暇

年間105日（日・祝含む）、年末年始、夏季、年次有給、慶弔

### 福利厚生

健康保険、厚生年金保険、労働保険、退職金制度、社員寮





# これから仕事を選ぶみんなが気になること



Q

仕事の内容とやりがいを教えてください♪

A

印刷物などの企画・デザインが主な仕事です。

入社当初は自分が関わったものが印刷物としてカタチになることに喜びを感じていましたが、今ではデザインしたイベントのポスターを見て、来場された多くの参加者が楽しい時間を過ごしたり、イベント主催者の方々にも喜ばれる、といったコトにも喜びややりがいを見出せるように成長できました！

Q

宇都宮市で仕事をしてみて感じる「良さ」は何ですか？

A

- 市外からも通いやすい。
- 通勤時に満員電車に乗らずに済む。
- 県庁所在地ということもあり、栃木県全体の仕事にも関わることができる。
- 市内の企業様・団体様の仕事も多く、街中などで携わった印刷物を目にする機会も自然と多くなり、やりがいを感じられる。
- 市中心部から少し離れると自然もあり、休日のリフレッシュには最適です。

Q

学生時代の学びと仕事の繋がりとは？

A

大学では「お客様目線で考えるものづくり」について学びました。仕事に就き、学んだことはすぐに役に立つものと思っていましたが、甘かったですね。自信を持って提案したものが受け入れられず、なかなかうまくいかない...という事が続きました。それでも自分の中で考えをまとめ、上司・先輩に支えられながら様々な経験を経たことでお客様目線を深く考えられるようになったと思います。



教えてくれたのは...



企画デザイン部の皆さん  
(地元就職、Uターンなど)

## 特徴・雰囲気・アピールポイントは？



- 多種多様な仕事に携わることができます。
- 意見を言いやすく、個人の得意・不得意に合わせて自然とカバーし合える温かくアットホームな職場。

- 年齢や部署にとらわれず交流があり、いざという時の団結力には自信があります。



# 宇都宮農業協同組合



JA うつのみやは、平成10年3月1日（宇河地区5JAが合併）に設立され、宇都宮市、上三川町、下野市の一部（旧南河内町）の2市1町を管内としております。当JAでは『品質の優れた食料の安定供給』と『安心してゆとりある生活の支援』を使命に掲げ、組合員をはじめJAをご利用していただく全ての皆さまに「JAを利用してよかった」と評価していただけるよう、日々事業に取り組んでおります。

所在地：宇都宮市戸祭元町3番10号

電話：028-625-3380

H P：https://www.jau.or.jp



## 基本情報をチェック



Check!

### 従業員

664人

### 職種

総合職

### 初任給

（大学卒）月給 182,000円（見込み）

（短大卒）月給 168,000円（見込み）

（高校卒）月給 158,000円（見込み）

※農業機械等整備担当者は、当JA給与規程による

### 勤務地

宇都宮市、上三川町、下野市の一部  
（旧南河内町）

### 勤務時間

午前8時30分～午後5時

※事業所により異なることがあります。

### 休日

土曜日・日曜日・国民の祝日に関する法律で定めた日・年末年始4日間

※事業所により異なることがあります。

※休日勤務、時間外勤務があります。

### 休暇

年次有給休暇・リフレッシュ休暇・慶弔等の特別有給休暇・育児休業・介護休業など

### 福利厚生

雇用保険・労災保険・健康保険・厚生年金加入





# これから仕事を選ぶみんなが気になること



Q

仕事の内容とやりがいを教えてください♪

- 仕事の内容  
教育・採用
- やりがい  
様々な場面で「人」と深く関わること。

Q

宇都宮市で仕事をしていて感じる「良さ」は何ですか？

仕事後の息抜き（食事等や、買い物など）がしやすいところと、公共交通機関が使いやすいところです。

Q

学生時代の学びと仕事の繋がりとは？

就職後も、業務に関する知識や資格取得等の勉強をする機会が多々あるため、情報の調べ方や勉強の方法、また、アルバイトや学校生活、私生活を通じたコミュニケーション能力の醸成は、学生時代から繋がるものだと考えています。



教えてくれたのは…



総務部 人事課 の皆さん  
(栃木県のJAの為、Uターン、Jターン、地元就職等様々)

## 特徴・雰囲気・アピールポイントは？



当 JA の地区は、農業生産を主とする地域と、市街化商業地帯を有し資産運用を主とする地域の二重構造となっております。その中で、『品質の優れた食料の安定供給』と『安心してゆとりある生活の支援』を使命に掲げ、「生産者」と「生活者」との橋渡しを行うと共に、総合事業のメリットを活かし、組合員や利用者の皆様のニーズにあった質や満足度の高いサービスの提供に努めております。

仕事をする中で、組合員や利用者の皆様からの「ありがとう」の言葉は、何にも代えられません！共に歩みましょう！

# 株式会社オニックスジャパン



明治33年（1900年）創業、麺類を中心に食に新たな価値を創造する食品会社オニックスジャパンです。宇都宮と大田原に拠点を持ち、商圏は県内を中心に関東甲信越東北エリアです。主力商品は二八そば、鍋焼天ぷらうどん。地域に根ざした企業として、近年は地域共創をテーマに地域資源を活かしながら地域の皆様と共に価値ある商品を開発しており、全てのお客様に「妥協無き美味しさの追求」をお約束します。

所在地：宇都宮市中里町 677-8

電話：028-623-1255

H P：http://www.onix-jpn.com/



## 基本情報をチェック



### 従業員

34名

### 職種

食品卸売

### 初任給

約19万～約24万円程度  
(経験やスキル、年齢等により異なる)

### 勤務地

栃木県宇都宮市中里677-8

### 勤務時間

午前9時～午後6時30分

### 休日

週休2日制をもとに年間休日105日  
※会社カレンダーに準ずる

### 休暇

年次有給休暇の他、産前産後休暇、育児介護休暇、忌引休暇、特別休暇など

### 福利厚生

各種社会保険完備、再雇用制度あり、本社併設飲食店での社員割引

※勤務時間、休日については勤務場所により異なることがあります。



# これから仕事を選ぶみんなが気になること



Q

仕事の内容とやりがいを教えてください♪

A MD 開発本部では刻々と変化するお客様の要望にこたえるため、麺はもちろん、スープからパッケージ、その他販促物に至るまで常に怠りなく検討し、消費者様に喜ばれる商品開発を行っております。また、近年では地域共創がテーマの企画も行っております。

自分が携わった販促物や商品がカタチになり、店頭で並んでいるのを見る時が一番やりがいを感じます。

自分が見つけた商品で誰かが笑顔になるというのは弊社だから体験できる仕事だと思います。

Q

学生時代の学びと仕事の繋がりとは?

A MD 開発本部に在籍する職員が学んでいた分野は文学、美術などです。今の仕事に直結するものではありませんが、顧客の声やトレンドを反映し、新商品開発のデザインや試作、生産工場への指示を行うこともあります。学生時代に様々な分野にアンテナを向け、日常的にトレンドに敏感になっておくと「発想力」や「情報収集力」が養われます。それが今の仕事に生きていると感じます。

Q

宇都宮市で仕事をしていて感じる「良さ」は何ですか?

A 宇都宮市は、商業施設が充実しており利便性も高いので、仕事終わりに買い物をして息抜きをするという楽しみもあります。車や自転車で通勤できる環境なので、朝の電車のラッシュに困るということもありません。

また、首都圏へのアクセスの良さも魅力です。出張や、外部イベントに参加するため県外に行くことが簡単なので、長時間移動などのストレスなく仕事ができます。



教えてくれたのは...

MD 開発本部 企画開発 の皆さん  
(Uターン・Jターンなど)



## 特徴・雰囲気・アピールポイントは?



● 食べることをもっと嬉しい体験に。私たちは、商品を選び食べてくださったお客様に嬉しい体験をお届けできるような商品を作り続けています。

● 未経験者大歓迎! 充実した社内教育体制のもと、若い社員も活躍しています。

● 研修制度が充実しています! 社内外で随時セミナーを活用し、一人一人がスキルアップを行っております。

# カテル株式会社



カテルは「ITとデザインで企業の問題を解決する」北関東最大級のクリエイティブ・カンパニーです！

Webサイト、Webシステム、アプリ、ロゴやパンフレットの各種デザイン、映像の制作をしています。

企画～実行、お客様の目的の達成まで共に歩んでいきます。

栃木県内だけではなく首都圏まで含め、約800社ものお客様がいるのは、私たちの考えを凝縮した「Logic&Magic」がご支持いただけているからだと思っています。

所在地：本社：宇都宮市中央本町4番23号

作業場：宇都宮市西川田1丁目7番11号

ウツノミヤサイト

電話：028-666-6666

H P：https://caters.co.jp/



## 基本情報をチェック



### 従業員

72名（2021年4月30日現在）

### 職種

企画営業、Webディレクター、デザイナー、フロントエンドエンジニア、プログラマー

### 初任給

186,000円～196,000円

### 勤務地

宇都宮市西川田1-7-11  
ウツノミヤサイト

### 勤務時間

9時～18時30分

### 休日

土曜日、日曜日、祝日

### 休暇

年次有給休暇、夏季・冬季休暇、特別休暇

### 福利厚生

退職金制度あり・研修制度あり・資格取得支援制度あり・育休制度あり・産休制度あり・フリースタイル機設置♪

※社会保険完備（健康保険、厚生年金、労災保険、雇用保険）

※毎年定期健康診断を実施







# これから仕事を選ぶみんなが気になること



Q

仕事の内容とやりがいを教えてください♪

A ディレクターとして、お客様への企画提案、案件の制作管理、Webサイト公開後のアフターケアなどを行っています。

クライアント企業の業種や規模、強みや魅力はそれぞれ異なっており、お客様の課題を解決する方法も千差万別のため、飽き性な自分にはピッタリだと感じています。また、あらゆる業界のお客様を相手にする BtoB の事業のため、各業種のプロフェッショナルの方々と日々お話しできるのはとても刺激的で、勉強になりますね！

Q

学生時代の学びと仕事の繋がりとは？

A 大学では、教育学部で英語教育を学びました。教師として、子どもたち一人ひとりの人生の、非常に大切な数年間の教育を担う責任感を自覚し、日々学びを深めました。

この姿勢は、「自分が作る Web サイトが、クライアント企業の顔になり、その企業の将来に大きな影響を与える」という責任感を持ち、日々お客様に真摯に向き合う姿勢に繋がっていると感じています。

Q

宇都宮市で仕事をしてみて感じる「良さ」は何ですか？

A あらゆる面で「ちょうどいい。」と感じられるところが魅力だと思います。都会過ぎず、田舎過ぎず、暮らす上で特に不便もなく、落ち着いていて自然も感じられる。そんなところが魅力であり、それが仕事に健全に取り組むための心の豊かさの安定につながっていると思います。

また、お客様も地方の中小企業さまが多くいるため、都市部の同業他社と比べて、お客様とじっくり向き合い、親密な関係を築きやすいのではないかと感じます。



教えてくれたのは…

企画営業・ディレクターの皆さん  
(Uターン・Iターン・地元就職など)

## 特徴・雰囲気・アピールポイントは？



●開放的なワンフロアのオフィス！  
部署の垣根を越えて新しいアイデアを取り入れながら制作ができ、連携が取りやすい環境です！

●ITとデザインをワンストップで提供しているので、担当する一部だけではなく全体像を把握しながら制作に携われることが魅力です★

●ディレクター、デザイナー、フロントエンジニア、バックエンドエンジニア、映像制作のメンバーが揃っていて、他分野にわたるスタッフと仕事ができるので刺激的で自己成長にも繋がります。チームワークも実感できます。

●情報発信やブランディングなどの目線で地域活性化やまちづくりに関わるお仕事も多く、やりがいを感じられます。



# 関東自動車株式会社



当社は1927年5月8日に創設致しました。その後、1934年に本社を栃木市から宇都宮市へ移し、栃木県内の公共輸送の発展を図って参りました。乗合バス・高速バス・貸切バス・特定バスの輸送以外にも広告・保険事業などバスに係わる事業を展開しており、那須ロープウェイも運営しています。

総保有台数562両、栃木県内最大のバス会社としてお客様の様々なニーズにお応えし、さらなる安心・安全と輸送サービスの向上を目指して参ります。

所在地：宇都宮市築瀬 4-25-5

電話：028-634-8179（人事部）

H P：https://www.kantobus.co.jp



## 基本情報をチェック



Check!



### 従業員

約900人

### 職種

事務職、運転士職、バスガイド職など

### 初任給

|         |          |
|---------|----------|
| 大学卒     | 184,300円 |
| 短大・専門学校 | 174,300円 |
| 高校卒     | 164,300円 |

### 勤務地

本社（宇都宮市）または営業所（県内各地）

### 勤務時間

基本労働時間7時間40分（拘束時間8時間40分）  
本社勤務は9:00～17:40  
営業所勤務は早番・遅番・普通番などのシフト制※

### 休日

年間休日98日

本社勤務は日祝日・お盆・年末年始・土曜（第2・第4）、営業所勤務は4勤1休（基本）※

### 休暇

有給休暇、育児休業、介護休業など

### 福利厚生

社会保険完備、関東自動車の路線バス全線無料（高速バス除く）、那須ロープウェイ乗車無料

※バスの運行は「年中無休・早朝から深夜まで」となりますので、運行管理上営業所勤務は休日・勤務時間が変則的になります。



# これから仕事を選ぶみんなが気になること



## Q

### 仕事の内容とやりがいを教えてください♪

**A** 私が所属している「路線バス部」は、運賃収入の管理やICカードに関する業務、補助金の申請など、路線バスに関する様々な仕事を行っており、私は主にダイヤの計画・作成やお知らせ・周知物の作成などを担当しております。ダイヤの作成では、お客様の利便向上や鉄道の接続などを考えて日々調査などを行っております。1日約4万人のお客様にご利用いただいている交通インフラを支える仕事に携わることができていることにやりがいを感じています。また現在 SNS 企画チームの一員として他部署の同世代のメンバーと共にプロジェクトに参加しています。

## Q

### 学生時代の学びと仕事の繋がりとは？

**A** 学生時代は、地域の経済や活性化、観光振興などについて学んでおり、その中でも地方都市の公共交通についての研究に力を入れていました。実際に公共交通に関する仕事に携わることができ、学生時代に学んだことが今の仕事に活かされていると思っています。また、授業ではレポートを書く機会が多く、文章力が鍛えられました。仕事でも文章を書く場面が多いので、とても役立っています。

## Q

### 宇都宮市で仕事をしてみて感じる「良さ」は何ですか？

**A** 私は毎日電車で通勤していますが、東京のような混雑はなく、毎朝座って通勤できるのが良いところだと思います。車での移動も便利ですが、電車であれば時間通りに着くので快適です。

また、宇都宮市は「都会過ぎず・田舎過ぎず」のちょうど良いまちだと思います。買い物する場所や飲食店もたくさんあるので、生活で不便な部分はありませんし、一方で自然も豊かなので、働きやすい魅力的なまちです。



教えてくれたのは…



**路線バス部・SNS 企画チーム**  
橋本 賢太 さん  
(地元就職)

## 特徴・雰囲気・アピールポイントは？



- バス事業を通じて地域貢献を果たしていく喜びとやりがいを実感できます。
- 人間関係の良さと自由度の高い社風をもち、自分らしく働ける環境が当社の魅力です。



- 会社全体では幅広い年代の方が活躍しており、経験豊かな先輩や上司からの確かなアドバイスなど優しくサポートしています。

- 運行管理業務を行う営業所の勤務はシフト制ですが、慣れてくれば、出勤前や退社後の時間はむしろ有効活用することで、充実したプライベートを楽しむことができます。

- 勤務場所は栃木県内であり、どの場所でも宇都宮市から通勤可能です。

※東京にも営業所がありますが希望する方になります。

# 株式会社五光



当社は 1964 年に設立し、栃木県のほか、群馬・茨城・東京に支店があり、ディスプレイ・イベント・サイン・内装・指定管理を柱に事業を行っております。

ディスプレイは主に商業施設のイルミネーションや季節の装飾を行っております。

また、皆さんが知っている宇都宮の大きなイベントを施工から運営まで行っています。

ディスプレイやイベントを通じて、自分の作品を世の中に発信してカタチとして残せる。そんな面白さに魅力を感じる事が出来る仕事です。

所在地：宇都宮市馬場通り 1-1-9

近江屋ビル 3 階

電話：028-650-5533

H P：https://www.goko-net.jp/



Check!

## 基本情報をチェック



### 従業員

84人

### 職種

営業職 施設管理

### 初任給

大学卒 190,000円  
 専門卒 165,000円  
 高校卒 155,000円

### 勤務地

栃木 群馬 茨城 東京

### 勤務時間

9:00~18:00

### 休日

会社カレンダーによる  
 年間休日105日

### 休暇

アニバーサリー休暇、年次有給休暇、  
 慶弔休暇

### 福利厚生

各種社会保険、資格取得支援制度、  
 健康増進手当、交通費、住宅手当

※勤務時間・休日については勤務場所により異なる場合がございます。



# これから仕事を選ぶみんなが気になること



Q

仕事の内容とやりがいを教えてください♪

**A** お客様イベントやディスプレイの企画書を提出し、打ち合わせ協議を行い、設営ならびに運営と、最後まで責任を持ってトータルプロデュースを行っております。

お客様を満足させることを目標とし、期待を超えた感動を与えられるよう日々努力をしております。やり遂げたときの達成感を味わえるのが、この仕事の最大の魅力です。また、自分自身、仕事を楽しむことを忘れないよう心がけています！

Q

宇都宮市で仕事をしていて感じる「良さ」は何ですか？

**A** 宇都宮で出会う人たちは地元愛に満ちあふれた方が多く、共に地元へ貢献したいと感じるのもよさの一つです。

また、交通の便が良く公共交通機関や車などライフスタイルに合わせた通勤が可能です。仕事帰りにスーパーで買い物したり、市内には飲食店が多くあるので、自由に外出できるようになったら同僚といろいろなお店へ行きたいと考えております！

Q

学生時代の学びと仕事の繋がりとは？

**A** 宿題やレポートの提出期限を守るという事は常に心掛けておりました。そのおかげで、締切日について常に注意するようになりました。また、仕事ではチームで1つの案件を請け負うこともあり、自分に求められることが常に同じとは限りません。そのため、グループ内における自分の役割を判断することも大切だと思います。学生時代に勉強したことだけでなく、ふとした経験が社会人になって活かされる事も多くあります。



教えてくれたのは…



営業企画 の皆さん  
(Uターン、地元就職など)

## 特徴・雰囲気・アピールポイントは？



● 地域社会の活性化、魅力ある街づくりに貢献します。自分が地元を盛り上げている実感が湧き、メディアに取り上げられると家族や友人に胸を張って自慢出来ます！

● 自分のやりたいことを積極的に提案できるため若手が大きく活躍しております。わからないことがあれば、先輩社員や上司へすぐに相談できる環境です。

● 人材育成を目的に資格取得を積極的に支援する制度を設けております。スキルアップすることにより、社員一人ひとりの成長に繋がります。

● 社員が常に健康であり、最大限の能力を発揮できるよう健康の維持・増進に取り組んでおります。健康診断の受診率は100%!



# 株式会社下野新聞社



下野新聞社は、1878年に創刊された第一次「栃木新聞」を前身に持つ、全国の地方紙で9番目に長い歴史を持つ新聞社です。

「郷土とともに明日をひらく」をスローガンに、編集部門では県内ニュースが満載な「丸ごと栃木」の新聞を紙面と電子版で発行しているほか、ビジネス部門では読者やクライアントの期待に応えられるような、企画広告やイベントなどに取り組み、情報を通じて地元栃木への貢献を目指します。

所在地：宇都宮市昭和 1-8-11

電話：028-625-1111

H P：https://www.shimotsuke.co.jp/



## 基本情報をチェック



### 従業員

約310人

### 職種

日刊新聞発行業など

### 初任給

大学卒・大学院卒 212,970円  
短大卒・専門学校卒 195,850円

### 勤務地

宇都宮市の本社、県内の17総支局、  
東京支社、大阪支社

### 勤務時間

午前9時～午後5時30分、  
午前10時～午後6時30分、  
その他午後出勤など

### 休日

週休2日制、年間休日120日  
(夏冬休暇10日含む)

### 休暇

年次有給休暇、各種特別有給休暇など

### 福利厚生

各種社会保険、退職年金制度、財形貯金など





# これから仕事を選ぶみんなが気になること



Q

仕事の内容とやりがいを教えてください♪

A 新聞社は「職種のデパート」と言われるように、編集、広告営業、販売、イベント、デジタル関連など様々な業務を行っています。中でも総務人事部は会社全体を見渡し、それぞれの現場で活躍する社員が少しでも仕事がしやすいように、諸制度への手続き、備品手配、給与支給、採用活動などの業務を行っています。また、定期異動により記者経験者や営業経験者などの社員も多く、様々な経験や視点で会社を支えられる点が魅力です。

Q

宇都宮市で仕事をしてみて感じる「良さ」は何ですか？

A 適度に何でもあることが魅力です。ちょうどいい数のランチができるお店があり、手続きに行く役所や銀行などもちょうどいい距離に揃っていて、通勤には徒歩でも車でも公共交通機関でもなんでもちょうどいい選択肢があり、人口密度もちょうどいい。仕事をする環境としてこれほど好条件な場所はないのではないのでしょうか。自然豊かな場所が多く、都心へのアクセスも良いのでプライベートも充実できるのではないのでしょうか。

Q

学生時代の学びと仕事の繋がりとは？

A 総務人事部に限らず、新聞社には法学や経済学、文学などのほか理工学などを学んだ社員も在籍しています。新聞発行をはじめ、収益を上げるための広告、イベントなど新聞社を構成する業務は多岐にわたるため、記者だけでなく営業、システムエンジニアなど多種多様な分野で学んだ社員が必要です。それ故に、どんな学びでも仕事につながっており、役立てられるのが新聞社の魅力だと思います。



教えてくれたのは…

総務人事部 の皆さん  
(Uターンなど)

## 特徴・雰囲気・アピールポイントは？



- 県内出身者が多く、「栃木が好き」「栃木を良くしたい」などの思いで働いている社員が多いです。
- 入社後、編集部門では2～3年、ビジネス部門では3～5年で部署間を異動することが多く、様々な分野での業務を経験できます。
- ワークライフバランス推進を目指し、「ノー残業デー」の実施や22時以降の残業を禁止する取り組みなどを行っています。部署や繁忙期などによって差はありますが比較的、休暇が取りやすい状況です。

- 地域貢献の一環としてオリオン通りに「下野新聞 NEWS CAFÉ 茶果 tea room」があります。支局も併設されており、CAFÉと連動して新鮮な地域情報も発信しています。



# 株式会社栃木銀行



1942年の創業以来、一貫して「豊かな地域社会づくりに貢献する」という経営理念のもと、栃木県・埼玉県を中心とするエリアに密着した地域金融機関として歩んできました。お客様や地域社会の皆様の一番身近な銀行として、これからも歩み続けたい・・・そんな思いを込めて掲げたブランドスローガン『First for You あなたとともに』を行員一人ひとりが胸に刻み、充実した金融サービスを提供すべく、努力を重ねています。

所在地：宇都宮市西2丁目1番18号

電話：028-633-1241（代表）

028-633-1250（人事部直通）

H P：https://www.tochigibank.co.jp/



## 基本情報をチェック



### 従業員

正社員：1,615名

### 職種

応募時の職種選択はなく入行後に選択いただきます。

### 初任給

院卒・大卒：205,000円

短大・専門・高専卒：161,000円

高卒：154,000円

### 勤務地

栃木、埼玉、群馬、茨城、東京の各営業店、または本部

### 勤務時間

通常日：8:45～17:00

特定日：8:45～17:45

（特定日：週初・月初の各1営業日、月末の2営業日）

### 休日

土曜日・日曜日、祝日、年末年始（4日間）

### 休暇

年次有給休暇（アニバーサリー・カルチャー・ヘルスアップ休暇等）、リフレッシュ休暇、育児休暇、子の看護休暇など

### 福利厚生

財形預金、持株会、寮・社宅など







# これから仕事を選ぶみんなが気になること



## Q 仕事の内容とやりがいを教えてください♪

**A** 来店されたお客様に預金や運用についてサービス提供する「預金係」と、お金をお貸し出しするための審査や管理を行う「融資係」、お客様のお宅や企業を直接訪問し様々なサービスを提供する「渉外係」の3つの係があります。共通して根底にあるのは『地域のお客様の課題や困りごとを解決することで、地域社会の発展や成長に貢献すること』です。「生活がより豊かになった」「企業の価値が向上した」などの感謝のお言葉こそが、私たちのやりがいであり喜びです。

## Q 学生時代の学びと仕事の繋がりとは？

**A** 学生時代は、何事にも興味関心を持ち、追究し理解を深めようとする姿勢やプロセスが重要です。その学びの中で「問題解決力」や「創造的思考力」という今後の社会人人生で大いに役立つ糧を得られるはずです。また、地域のお客様に寄り添い課題や悩みごとを解決するという使命に基づき、学生時代から常に周りに感謝し謙虚に物事を考える人間性を養ってください。

## Q 宇都宮市で仕事をしてみて感じる「良さ」は何ですか？

**A** 宇都宮市は、共働き世帯への支援策がたくさんあり、出産後も安心して仕事を続けることができる街です。子育て世代にはありがたい遊具がたくさんある公園や、仕事仲間とキャンプやBBQを楽しめる公園などがあり、仕事のオンと休日のオフというメリハリのある過ごし方ができるのも魅力。都心へのアクセスが便利な上に、休日には自然豊かな山々の散策や益子や那須などのおしゃれなカフェへのお出かけにも便利な立地です。

＼黄色いTシャツを着て宇都宮ブレックスを応援！／



**各営業店** の皆さん  
 < 宇都宮市内店舗数 : 27 店舗 >  
 (地元就職、Uターンなど)

## 特徴・雰囲気・アピールポイントは？



- 仕事を通して多くを学び、自己成長を遂げながら地域の発展に貢献できます。
- 様々な年代のお客様や地域のあらゆる業界の方との関わり合いの中で、地域を知り尽くし、幅広い分野におけるネットワークを構築できるのが魅力！



- 未就学児を育てる行員向けの育児短時間勤務制度や、結婚や出産、育児等の理由で退職された方を再雇用する復職制度、育児休暇中の行員に対する研修の実施など、子育て支援が充実！
- 研修制度も充実！特に、新入行員から管理職に至るまで、業務に必要な専門知識はもちろん、各階層で必要なヒューマンスキル（コミュニケーション、リーダーシップ、コーチング、ファシリテーション等）アップ研修に力を入れています。また、育児休業中の行員を対象に、赤ちゃんと一緒に受講いただく産後ケア研修も実施しています。



社会福祉協議会は「みんなが安心して暮らせる福祉のまちづくり」をモットーに様々な活動を展開しています。福祉人材・研修センターでは、福祉や保育の仕事を目指す方の就職を支援し、人材を求める事業所との橋渡しをしています。

福祉のお仕事と聞くと、大変なイメージがあるかもしれませんが、地域で暮らす人々を支え、人と人をつないでいく、福祉の力で自分のまちの未来を創っていく、『あなたの笑顔がとちぎの福祉の力になる』そんな福祉のお仕事はじめてみませんか♪

所在地：宇都宮市若草 1-10-6

電話：028-643-5622

H P：https://www.tochigikenshakyō.jp/jinzai/center.html



Check!

## 基本情報をチェック



### 職種

介護職員・支援員・相談員・ケアマネジャー・保育士・児童指導員・看護師・理学療法士・作業療法士・栄養士・調理員など、様々な職種があり、各職種で連携しながら利用者の生活を支援していきます。

### キャリアアップ

介護職員は資格がなくてもなれますが、働きながら資格取得することもでき、キャリアアップも可能です。

### 初任給

介護職の初任給の平均は約19万円  
保育士の初任給の平均は17万円～20万円

他にも資格取得をすることで資格手当の支給や遅番や早番などの勤務に応じた手当がつきます。

★どちらの職場も経験年数に応じて、お給料はアップしていきます。





# これから仕事を選ぶみんなが気になること



Q

仕事の内容とやりがいを教えてください♪

**A** 福祉の仕事も保育の仕事も、お年寄りや子どもたち、様々な人とのかかわりをおして、ともに成長しその喜びを感じることができる仕事です。そして、頑張った分だけ認められる、自分の居場所が見つかる仕事です。

**【介護】**・お年寄りや福祉を必要としている人に寄り添い、支えることで、「笑顔」や「ありがとう」の言葉もらったときに、やりがいを感じます。

**【保育】**・子どもたちの成長を、日々感じられるのが何よりの喜び。

・昨日までできなかったことが今日できるようになった瞬間に立ち会えたり、保護者と共有できることがやりがいにつながっています。

Q

学生時代の学びと仕事の繋がりとは?

**A** 介護や福祉の分野は専門に学んだ人も必要ですが、いろいろな経験やアイデアを持った人も必要です。人が好きな人、自分の人生を楽しめる人を求めています。たくさんの方に興味を持ち、たくさんの方を経験して欲しい。そして、たくさんの方と出会い、たくさんの方の言葉を交わしてください。好奇心の数だけ、可能性は広がると思います。

Q

宇都宮市で仕事をしていて感じる「良さ」は何ですか?

**A** 宇都宮市内にはたくさんの福祉・保育関係の事業所があります。

自宅の近くで働きたい!! 子育てをしながら、仕事もプライベートも充実させながら働きたい!! 自分のやりたいことがみつかる職場で働きたい!! 数ある事業所の中から、自分自身にぴったりの職場を探することができます。



## 特徴・雰囲気・アピールポイントは?



●色んなスタイルの働き方ができる。スポーツや趣味、家族との時間などプライベートを充実させている人も多くいます。有休休暇はもちろんのこと、1時間単位で有休が取得できる職場もあるので、子育てと両立しながら働けます。産休・育休もあるので、復職も可能です。



●仕事を通して、多くの職種、多くのスタッフと協働して働ける、助け合える環境がある。

●子供たちの可能性や素直さにふれることで、自分も笑顔になれます。

●人生経験豊富なお年寄りの優しさやあたたかさにふれ、自分の人間力も磨き続けることができます。

●「誰かの役に立つ」「誰かを支えている」を実感できる仕事です。

# 特定非営利活動法人 とちぎユースサポーターズネットワーク



とちぎユースサポーターズネットワークは、2008年7月から任意団体として活動し、2010年4月に法人化しました。

「若者の力を活かし、地域の課題解決・活性化を加速させる」を社会的使命として掲げ、若者と若者を必要としている地域や企業を繋ぎ、誰もが挑戦できる環境を作る「地域のコーディネーター」として活動しています。主に、若者を中心に据えた事業展開を行っており、現在も多くのインターン生を受け入れています。

所在地：宇都宮市西原 1-3-4

電話：028-612-1575

H P：https://www.tochigi-ysn.net/



Check!

## 基本情報をチェック



### 従業員

7名

### 勤務時間

フレックス制（1日8時間）

### 職種

サービス業

### 休日

土曜日、日曜日、祝日

### 初任給

18万円～

### 休暇

お盆休み、年末年始休暇 他

### 勤務地

aret（宇都宮市）  
※コワーキングスペース「アレット」

### 福利厚生

健康診断 他





# これから仕事を選ぶみんなが気になること



Q

仕事の内容とやりがいを教えてください♪

A 私は、「あしかもメディア」という栃木県内の仕事やイベントの情報を掲載する地域メディアの運営を主にしています。その他、会員様に配布する年次報告書や会社独自で行うイベント広報物のデザイン・構成等を行っています。就職活動の際、多くの企業で情報が詳しく外部に発信されていないことに気付き、素敵な活動をしているのに「もったいない」という思いがあったため、今、地域メディアを通して魅力を発信できていることにやりがいを感じています。

Q

宇都宮市で仕事をしていて感じる「良さ」は何ですか？

A 交通の便が良く、人が入って来やすい場所にあるため、地域で活躍されている方と繋がりができやすいと思います。栃木の中でも比較的栄えているため、一つの出会いが日常的に仕事の中であることがとても嬉しいです。また、取材の際も、長時間移動しなくても様々な人に会いに行くことができます。効率良く時間を使えるのも宇都宮市で仕事をしていて感じる良さの一つです。

Q

学生時代の学びと仕事の繋がりは？

A 大学では、社会学部社会学科で、メディア社会学を主に学んでいました。広告会社の方が外部講師として情報の見せ方を教えてくれる授業や実際に記事を書く授業などを取っていました。今ある情報資料をどう工夫したら多くの人に届けることができるかなどを学んでいました。現在の地域メディアの運営という点で、学生時代の学びと繋がっていると思います。



教えてくれたのは…

森谷真依さん  
(Uターン)



## 特徴・雰囲気・アピールポイントは？



- 地域で挑戦している様々な人に出会うことができます。
- 一つの分野や業務に限らず、様々な業務体験ができます。
- 全力で挑戦したい若者やそれを応援したい大人が集まっています。

- 良い意味で会社感がなく、すごく居心地の良い環境で働くことができます。
- まちづくりをしたい！若者にもっと活力を与えたい！と思う人にピッタリな場所です。
- 他の会社とのWワークも可能です。
- 地域のことを自分ゴトとして捉えられるようになり、地元をもっと好きになれます。
- 土日は基本休みなので、趣味の時間もとることができます。



# トヨタウッドユーホーム株式会社



1969年3月に設立した戸建住宅販売会社で、栃木県をはじめとして群馬、埼玉、茨城の4県に事務所を構えます。

土地の仕入れから住宅の設計、生産、販売、施工、アフターサポートといった戸建住宅に関わる全ての事業を自社で行っています。「顧客至上主義」を掲げ、「家づくり」はもちろんのこと、その土地やその周辺に住む人のことを第一に考えた「まちづくり」など、お客さまの生活に寄り添い続けられる「生活総合産業」を目指しています。

所在地：宇都宮市一ノ沢町 256-7

電話：028-627-7777（代表）

H P：https://www.toyota-woodyou.co.jp



## 基本情報をチェック



### 従業員

454名（2021年9月末時点）

### 職種

営業職 ほか

### 初任給

20万円

### 勤務地

栃木、群馬、埼玉、茨城

### 勤務時間

10:00～20:00（休憩2時間）  
※コロナ禍につき、10:00～19:00  
（休憩1時間）に変更中

### 休日

原則火・水曜日（他会社指定休）

### 休暇

長期休暇（GW、夏期、年末年始）、産休育休制度、子の看護休暇、介護休暇、特別休暇（慶弔、永年勤続など）

### 福利厚生

社会保険完備、退職金制度、確定拠出年金、社員表彰、資格取得支援、社員旅行、生損保団体保険 ほか



# これから仕事を選ぶみんなが気になること



Q

仕事の内容とやりがいを教えてください♪

**A** 注文営業グループでは宇都宮市内をはじめとした栃木県内を対象に、新築の注文住宅の営業活動を行っております。案件内容はさまざまに「土地からご紹介」「所有地に新築」「建替え」など新築住宅に携わる仕事をすべて行っております。

お客さまと打合せを重ねてきた建物が完成した時は特にやりがいを感じます。

同じ建物はなく、1棟1棟、外観も間取りも違う、お客さまならではの建物をご提案できることが注文住宅営業の魅力だと思います。

Q

学生時代の学びと仕事の繋がりとは?

**A** 学生時代は福祉関係を学んでいました。そのなかで、高齢者や障がいのある方との交流を通して培った気遣いや気配りは、現在の仕事においても生きてきています。

日常の困りごとを、マイホームを通して解決する提案をしていくためにも、お客さまの考えを理解し、要望をまとめる力は学生時代の交流体験が生きていていると感じます。

Q

宇都宮市で仕事をしていて感じる「良さ」は何ですか?

**A** 宇都宮市は田園地域、工業地域、商業地域と多様な風景を持っていることもあり、お客さまのマイホームに対する考えもさまざまに、十人十色のニーズがありますので、新築注文住宅の仕事をしていて同じ内容の案件はなく、常にフレッシュな気分で仕事に取り組むことができます。

また、宇都宮市は飲食店を中心に名物店も多くあり、外出先での昼食は楽しみの一つでもあります。



営業本部 宇都宮支店  
注文営業グループ 佐藤 大生 さん  
(Jターン)

## 特徴・雰囲気・アピールポイントは?



●お客さまにとって最善の提案ができるように、職場内では活発な議論が繰り広げられています。



●年齢が20代～60代まで幅広く、職種が多岐にわたっていることもあり、社員の視点や観点がさまざまなので、多種多様な意見を仕事に取り入れることができます。

●「陽東桜が丘」(ベルモール周辺)のような街づくり(地域開発)や、地域のコミュニティづくり、プロスポーツや地域イベントへの協賛活動など、その地域に根付いた活動にも関わることができ、地域力を高める一助ができるとともに、その地域に住む方の利便性を高められる仕事ができます。

# ならでわ株式会社



当社は2014年8月に株式会社セカンドブーム(現:ならでわ)を設立しました。ヘルスケア分野において「変化したい、と思うキッカケをつくる」をミッションに、あらゆるものを数値化(可視化)できるAIを用いたプロダクト開発に力を入れています。

2021年にはカラダの14ヶ所を3秒で採寸するアプリ「Smafy」をリリースしました。

今後も数値化～データ分析～アクションまでを一気通貫で出来るプロダクトを開発し、宇都宮から世界展開に向けた挑戦をしています。

所在地:宇都宮市伝馬町1-6

CENTERPLACE 伝馬町5F

電話:028-688-8905

H P : <https://naradewa.co.jp/>



## 基本情報をチェック



Check!



### 従業員

7名

### 職種

情報サービス業

### 初任給

200,000円～

### 勤務地

宇都宮もしくは表参道

### 勤務時間

9:00～18:00

コアタイム:11時～14時

フレキシブルタイム:9時～11時、14時～19時

### 休日

土曜・日曜・祝日

### 休暇

夏季休暇、年末年始休暇、GW休暇、慶弔休暇、有給休暇、産前・産後休暇、育児休暇、介護休暇、6ヶ月経過後の年次有給休暇日数10日

### 福利厚生

定期健康診断  
ペットボトルのコーヒー・お茶飲み放題  
書籍購入代会社全額負担  
セミナー等の勉強会 会社一部負担  
交通費全額負担  
指定スペックPC購入可能





# これから仕事を選ぶみんなが気になること



Q

仕事の内容とやりがいを教えてください♪

A

【仕事内容】

自社アプリ開発7割、受託開発3割

【やりがいと魅力】

自社プロダクトはすべてサブスクリプションとなっており、毎日のダウンロード数や有料会員が増加していくことで、リアルタイムにやりがいを感じます。また自社アプリ開発は、継続して努力したことが積み上げとなり、その結果として良いものに改善ができればお客様に喜んでもらえます。そして、そのおつりが業績となって跳ね返りがある点が非常に魅力的な点です。

Q

学生時代の学びと仕事の繋がりとは?

A

学生時代では法学を学んでおりました。使う機会はないかと思っておりましたが、取引先との契約締結や補助金の申請業務などで活かされました。趣味で行っていた動画編集も仕事に繋がっており、企画提案も日常でのふとした思いつきからアプリの開発に繋がったりします。どんなに意味がないだろうと思ったことでも自分の意識次第で仕事に繋がります。

Q

宇都宮市で仕事をしてみて感じる「良さ」は何ですか?

A

IT業界は場所に制限されることが少なくどこにいても仕事ができます。しかし、やはり都心部に大手のIT企業が集中しているが現状です。逆にいうと地方、宇都宮でのIT業界は都心部の激戦区とは違いブルーオーシャンであり、非常に伸び代を感じます。栃木県や宇都宮市もIT/AIを今後伸ばしていきたい、という思いも伝わっており一花咲かすのいうってつな場所だと考えます。



教えてくれたのは…



営業部 村川 さん

(Uターン2名、Jターン2名、Iターン2名)

## 特徴・雰囲気・アピールポイントは?



- AI 事業推進中の成長企業です。
- 人材ではなく”人財”。社員を大切に育てます。
- チームで支えあい、自分一人ではできなくてもチームで達成するスキームを組んでおります。



- 未経験でも、学ぶ意欲があればどんどんスキルを身に付けられます。
- それぞれのライフプランに合わせたキャリア形成を積極的に支援しています。
- スタートアップだからこそ“仲間”のような空気を感じられます。
- 社長室もなく、役員・部門の垣根を超えて意見交換している職場
- 次々と新しい事業を行うので、新しいことに挑戦するのが好きな方を歓迎いたします!

# フタバ食品株式会社



1945年、栃木食糧品工業有限会社として宇都宮市で創業。1963年に現在の社名「フタバ食品株式会社」に改称。「サクレレモン」をはじめとした氷菓、アイスクリーム類を製造し、全国のスーパーマーケット、コンビニエンスストア等で販売しています。また、肉まん、あんまん等の中華まんじゅうや餃子の製造販売、マロングラッセやゼリー等の贈答用洋菓子の製造販売も行っています。さらに、栃木県を中心にレストランの経営も行っています。

所在地：宇都宮市一条 4-1-16

電話：028-634-2441

H P：https://www.futabafoods.co.jp



## 基本情報をチェック



Check!

### 従業員

267名(契約社員、パートタイマーを除く)

### 職種

技術職、営業職

### 初任給

大学卒 212,000円(2021年4月)

### 勤務地

技術職：栃木県(宇都宮市、さくら市)  
三重県(津市)  
営業職：栃木県他全国の支店、営業所

### 勤務時間

技術職 8:00~17:00、17:00~2:00(交替勤務)  
営業職 9:00~18:00

### 休日

日曜日、祝祭日  
第2・第3・第4土曜日

### 休暇

年次有給休暇、夏季休暇、  
年末年始休暇、特別休暇

### 福利厚生

社会保険・労働保険加入  
財形貯蓄制度、従業員持株会制度、  
親睦団体による行事等





# これから仕事を選ぶみんなが気になること



Q

仕事の内容とやりがいを教えてください♪

A 企画部では、「商品の企画立案および商品開発」「広報宣伝活動」「通信販売」「商品の海外輸出」などを行っています。

自分でアイデアを考え、原材料の選定から味づくりまで一貫して携わった思い入れのある商品が、店頭に並び、お客様がおいしいと笑顔になって下さることに強いやりがいを感じています！

また広報宣伝活動では、SNSなどを通じてお客様と直接コミュニケーションを取れ、商品への喜びの声などを頂くと、とても嬉しく誇らしく感じます。

Q

学生時代の学びと仕事の繋がりとは？

A 私が学生時代に学んでいた分野は、食品化学です。

商品開発の中で特に味づくりにおいては、原材料の配合比率を調整し、目指す味わいに近づけていくなど、論理的に考える場面もあります。学生時代に、実験のレポートや卒論研究などで、実験の結果を考察し、次やるべきことを考えてきた経験が今の仕事に繋がっていると思います！

Q

宇都宮市で仕事をしてみて感じる「良さ」は何ですか？

A 満員電車に乗らず、朝から人波にもまれることなく快適に通勤できる場所です。

またJR宇都宮駅には新幹線も通っているので、都心などに出張に行くときも便利です。街にはリーズナブルでおいしい居酒屋やおしゃれなカフェも多く、仕事終わりに仲間と出かける時もお店には困りません。

都心と比べて家賃も高くないので、その分、日々の食事や趣味などにお金を使えるところも魅力です。



教えてくれたのは…

企画部 三上菜穂 さん  
(1ターン)



## 特徴・雰囲気・アピールポイントは？



- 仕事の中で食べる機会も多く、いろいろなおいしさを体感し食の経験値が高まります。
- 穏やかな性格の人が多く、人間関係の不安も少なく安心して働くことができます。



- 入社後は工場に配属されるので、現場での経験を商品開発や営業など、その後のキャリアに活かすことができます。
- 部署や時期にもよりますが、比較的休暇は取りやすいです。
- 産休や育休、時短勤務も充実し取得している社員も多く、子育てもしやすいです。
- 部署間の距離も近く、仕事を進める上での質問や依頼なども気軽にできる環境です。

# ヤマゼンコミュニケーションズ株式会社



1950年に印刷会社としてスタートしました。  
今では様々なコミュニケーションサービス（グラフィックデザインと印刷・ウェブデザイン・マーケティングリサーチ・人材育成・県内最大級のクチコミ情報サイト「栃ナビ！」運営等）を通し、お客様の課題解決のお手伝いをしています。

「栃木をもっと好きになる」をコンセプトに立ち上げた「栃ナビ！」は、県民の皆様のオススメクチコミによるグルメ・キレイ・遊ぶ等のスポット情報を掲載しています。

所在地：宇都宮市インターパーク4丁目3-1

電話：028-648-1111

H P：https://www.yamazen-net.co.jp/



## 基本情報をチェック



### 従業員

76名

### 職種

企画営業・編集・デザイナー・プログラマーなど

### 初任給

20万円（大学卒・企画営業の場合）

### 勤務地

本社

### 勤務時間

9:00～18:00

※フレックスタイム制あり、休憩1時間

### 休日

週休2日制（基本的に土・日。社内カレンダーにより、土曜日出勤あり）  
年間休日数105日

### 休暇

有給休暇、祝日、夏期休暇、年末年始休暇、慶弔休暇、産前産後休暇、育児休暇など

### 福利厚生

各種社会保険完備、通勤手当、住宅手当、家族手当など





# これから仕事を選ぶみんなが気になること



Q

仕事の内容とやりがいを教えてください♪

A 栃ナビ!編集部では、栃木の魅力発信企画、各地域の魅力をPRするための取材、企業・店舗様をPRするための取材等を行っています。栃木の様々な魅力を発掘することで地域を活性化し、栃木に関わる全ての皆様に栃木ライフを楽しんでいただきたいという想いで活動しています。

取材した店舗様から「お客さんたくさん来たよ!」というお声や栃ナビ!を見た方からは「とても美味しかったです」というクチコミをいただいた際はとてもやりがいを感じます。

Q

学生時代の学びと仕事の繋がりは?

A 栃ナビ!チームに在籍するスタッフが学んでいた分野は、デザイン、経営、法学、文学など様々です。マーケティング機能のある栃ナビ!を活用し、消費者のキモチを知り、クライアントのキモチを伝えつなぐ広告制作がお仕事です。そのため学んでいた分野に関係なく、遊びやアルバイトを含め学生時代に体験したことや感じたことのすべてがこの仕事に活かしていると感じます。

Q

宇都宮市で仕事をしてみて感じる「良さ」は何ですか?

A 都会過ぎず田舎過ぎず全てがちょうどいい宇都宮市は、東京まで新幹線で約1時間のため出張にも便利です。プライベートも充実できるスポットが数多くあることも大きな魅力です。お洒落なカフェ、美味しいラーメン店、センスの良い雑貨店、美しい自然など日々たくさんのスポットを取材している私たちは、この魅力を語り切れません!また、仕事と家庭の両立をするためにも宇都宮市の子育て支援制度の充実も魅力を感じるひとつです。



教えてくれたのは...

栃ナビ!編集部 の皆さん  
(Uターン・地元就職など)



## 特徴・雰囲気・アピールポイントは?



- 様々な業種のお客様と関りがあり、なかなか知ることができない知識が増えます。
- 栃木県内の情報通になれます。
- 県外の大手企業様とのお仕事も多数いただき、提供サービスのクオリティーに自信があります。



- 繁忙状況によりますが、休暇が取りやすいです。
- 風通しが良く、若手でも企画が通りやすいです。
- 今後の地域経済を牽引することが期待される企業として、経済産業省地域未来牽引企業に選ばれました。
- 子育てと仕事の両立支援に優れた取組を行っている事業所として栃木県知事賞に顕彰されました。
- お互いの個性を認めあえる仲間です。
- 趣味やプライベートを充実させている人が多いです♪



# 北関東総合警備保障株式会社



昭和43年12月12日設立、資本金1億円。警備業務は施設警備、交通・雑踏警備、貴重品運搬警備、身辺警備の4つに分けられますが、当社は栃木県で唯一、4種全てを行っている警備会社です。栃木県の警備会社でダントツの売上1位を誇り、不況やコロナウイルスの影響を受けにくい安定した企業です。

所在地：宇都宮市不動前1-3-14  
電話：028-639-0306（人事部直通）  
HP：<http://www.kitakantosok.co.jp/>



Check!

## 基本情報をチェック



### 従業員

1,031名（2021年4月）

### 休日

完全週休2日制

### 職種

警備業

### 休暇

有給休暇、育児・介護休暇、  
アニバーサリー休暇、その他特別休暇

### 初任給

大卒 警備職 203,000円  
警備職兼事務職 199,500円

### 福利厚生

確定拠出年金制度、退職金制度、社員研修旅行、レクリエーション（ソフトボール大会・カラオケ大会）、部活動（柔道・剣道・野球・空手・ライフル射撃・太鼓隊等）

### 勤務地

栃木県全域、茨城県西部地区、  
群馬県東毛地区

### 待遇

昇給年1回（4月）  
賞与年2回（6月・12月）

### 勤務時間

午前8時45分～午後5時45分  
警備業務従事者はローテーション勤務  
（日勤:8:30～17:30 夜勤:17:30～8:30 当務:8:00～8:00）

## 特徴・雰囲気・アピールポイントは？



●面倒見の良い先輩社員が多い会社です。  
分からない事を何でも聞いて分かるまで教えてくれますので、  
新入社員も安心して仕事ができます。



# ★ 学生のみなさんに役立つ情報

## Information

of Utsunomiya

宇都宮の役立つ情報



宇都宮には、素敵な企業・団体がたくさんあるんだね～！  
最後に、学生のみなさんに役立つ情報を紹介するよ♪

進学予定の  
皆さんへ

返済不要の  
奨学金

## 宇都宮市返還免除型育英修学資金



宇都宮市では、大学や大学院などに進学した学生が、卒業後1年以内に本市に居住し、5年間住み続ける場合、返済不要となる奨学金制度を設けています。貸付額は月2万円で、要件を満たした上で、申込や選考試験が必要です。詳しくは、以下のHPなどをご確認ください。

宇都宮市教育企画課（宇都宮市役所13F）  
☎028-632-2704  
HP：https://www.city.utsunomiya.tochigi.jp/kurashi/gakko/1012029/shogakukin/1006439.html



大学生等の  
皆さんへ

## 交通費等の支援がある宇都宮市内のインターンシップ

栃木県外の大学等に在学し、かつ県外に居住している学生等を対象に、交通費等の支援があるインターンシップ受入れ企業を宇都宮市のホームページで随時紹介しています。インターンシップの参加を希望する方は、栃木県公式就職活動支援アプリ「とちまる就活アプリ」から各企業の募集内容など詳細情報をご確認のうえ、お申し込みください。

宇都宮市商工振興課（宇都宮市役所7F）  
☎028-632-2446  
HP：https://www.city.utsunomiya.tochigi.jp/sangyo/kinrosha/1013049/1014559.html



## 宇都宮市SDGs人づくりプラットフォーム

SDGsに積極的に取り組む市内企業や団体などが連携しながら、SDGsの認知度向上に向け勉強会の開催や普及啓発を行っています。

HPから会員企業等のSDGsに関する取組内容も確認できます。

宇都宮市SDGs人づくりプラットフォーム運営本部事務局  
（宇都宮市役所12F 環境部環境政策課）  
☎028-632-2404  
HP：https://utsunomiya-sdgs-hpf.jp/



# 宇都宮市へのUIJターン就職を支援します！



県内の  
窓口

キャリアコンサルタントと  
一緒に考えましょう

## キャリア相談(宇都宮市商工振興課)

宇都宮市所属のキャリアコンサルタントがリラックスした雰囲気の中で相談しながら、どんな些細なキャリア(仕事)の悩みも皆さんと一緒に解決していきます。

宇都宮市商工振興課(宇都宮市役所7F)  
☎028-632-2446【事前予約が必要です】

月・火・水・金曜日: 午前9時30分～午後4時30分  
宇都宮市役所7F商工振興課  
木曜日: 午前10時～午後5時  
とちぎジョブモール ※祝日・年末年始は休み



## とちぎジョブモール/宇都宮新卒応援ハローワーク

とちぎジョブモールは、職業相談から職場定着までをワンストップで支援する、栃木県が運営する総合的就労支援機関です。

宇都宮新卒応援ハローワークは、新卒者・卒業後3年以内の方の就職支援を専門に行うハローワークです。

宇都宮市駅前通り1-3-1 KDX宇都宮ビル1F

【とちぎジョブモール】  
☎028-623-3226

月曜～金曜日: 午前8時30分～午後5時15分  
土曜日: 午前10時～午後5時

【宇都宮新卒応援ハローワーク】  
☎028-678-8311

月曜～金曜日: 午前8時30分～午後5時15分  
※祝日・年末年始は休み



県外の  
窓口

東京にあるUIJターン  
就職の相談窓口

## とちぎUIJターン就職サポートセンター



宇都宮市をはじめ栃木県への就職を希望する方(学生・社会人)のUIJターン就職に関するさまざまな相談をワンストップで支援します。

東京都千代田区有楽町2-10-1 東京交通会館8階(JR,東京メトロ有楽町駅徒歩1分)  
☎070-4376-3151 火曜～日曜日: 午前10時～午後6時 ※祝日・夏季休業期間・年末年始は休み



県内の  
就職情報



## とちまる 就活アプリ

TOCHIMARU JOB HUNTING APP

無料

宇都宮市をはじめ県内求人企業の情報収集から就活イベント情報、スケジュール管理まで「とちぎ」での就職活動に必要な情報・機能がオールインワンのアプリです。

「App Store」「Google Play」から「とちまる就活アプリ」で検索！



とちまる就活アプリ

検索



<https://www.tochimaru-job.jp/entry/>

宇都宮市

発行:宇都宮市経済部商工振興課 〒320-8540 栃木県宇都宮市旭1丁目1番5号 ☎028-632-2446 令和3年11月発行