

第1期拡張事業



起工式の会場となった戸祭配水場（昭和30年11月）



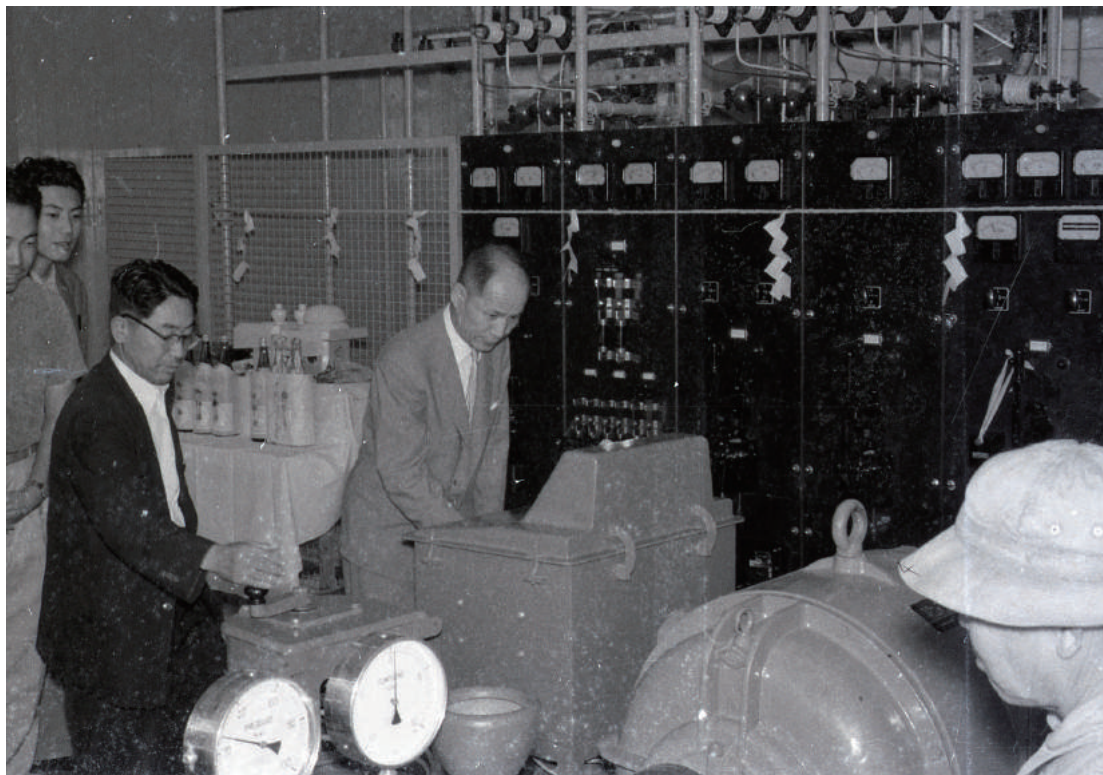
配水池階段で職員たちによる記念撮影（昭和30年11月）



導水管布設 (昭和31年度)



導水管をつなげる (昭和31年度)



通水式でスイッチを押す佐藤和三郎市長（昭和32年7月：山本浄水場）



放水のようす（昭和32年7月：山本浄水場）



調整井を建造(昭和33年)



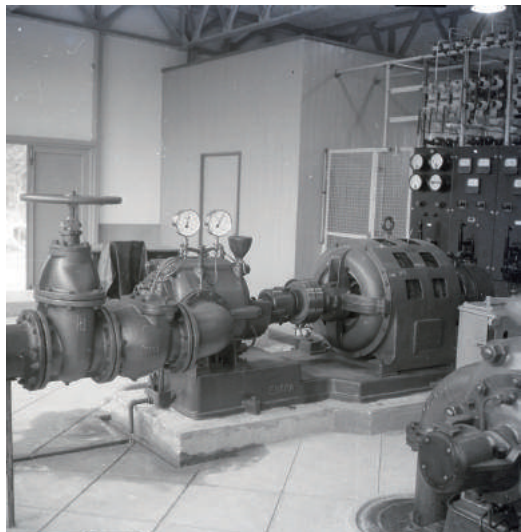
集水管を埋設(昭和33年)



集水管を埋設(昭和33年)



田原街道での本管接続工事(昭和33年)

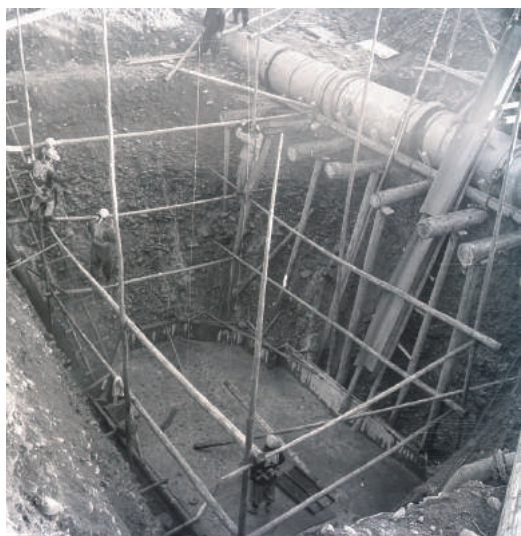


ポンプ(昭和34年：山本浄水場)



山本浄水場付近(昭和34年)

宝井水源



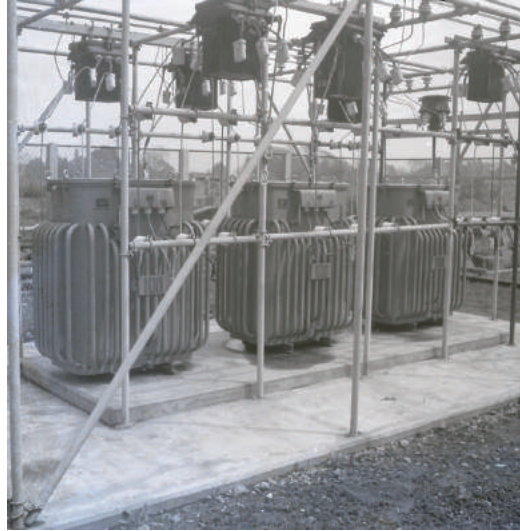
集水管工事(昭和34年1月)



集水管工事(昭和34年1月)



集水管工事 (昭和34年1月)



変圧器 (昭和34年1月)



集水管工事 (昭和34年1月)



水源地 (昭和34年1月)

第1期拡張事業竣工式(山本浄水場)



竣工式会場(昭和35年11月)



竣工式の様子(昭和35年11月)



竣工式の様子 (昭和35年11月)

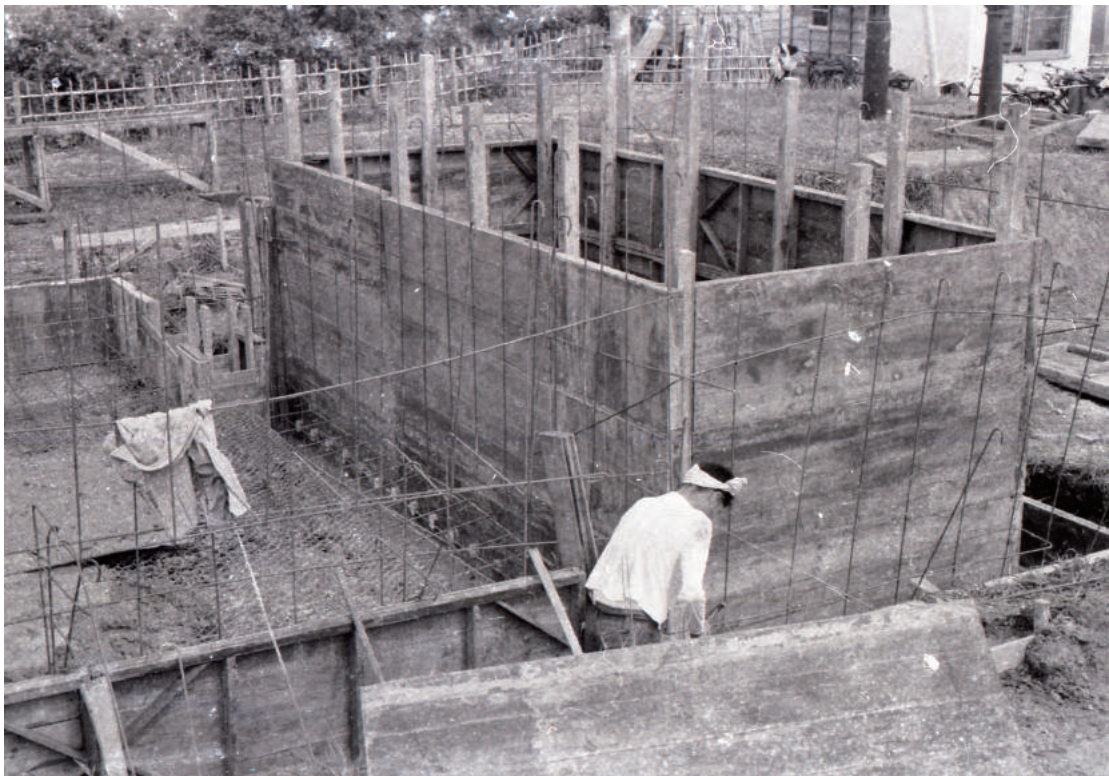


竣工式が終わって (昭和35年11月)

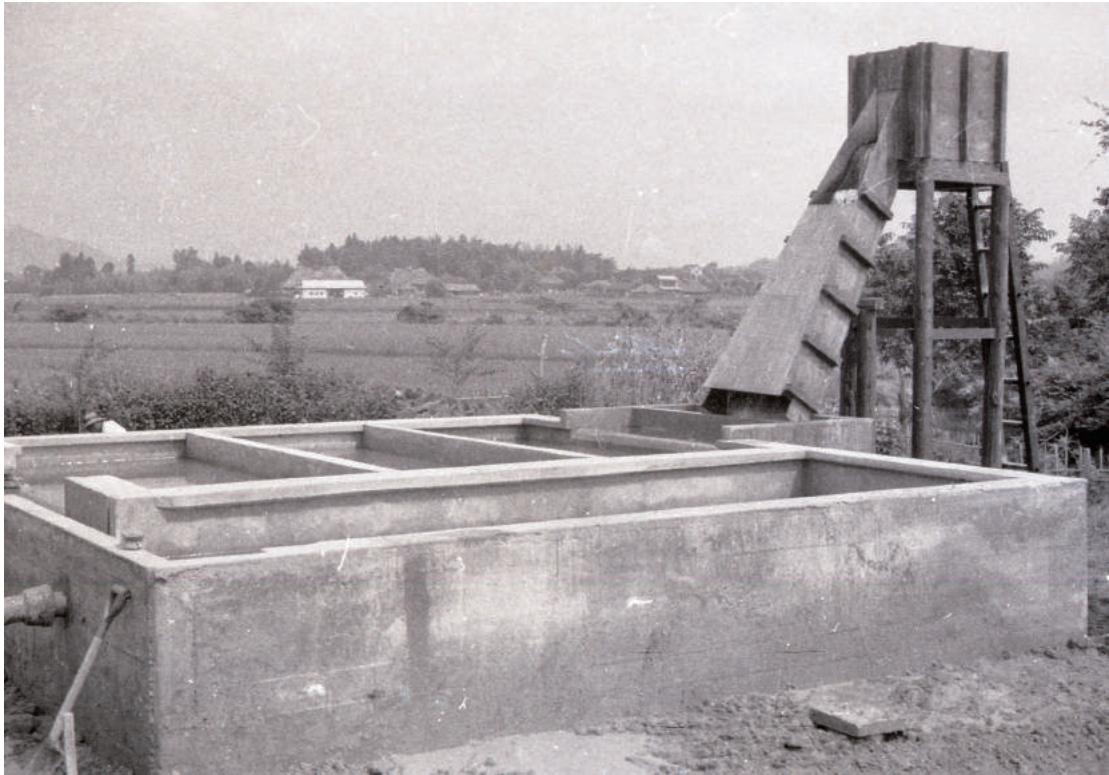
簡易水道



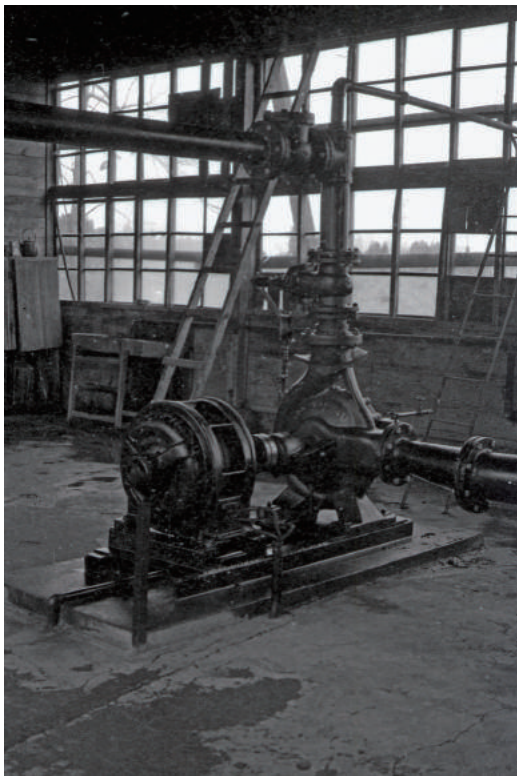
大谷簡易水道工事(昭和31年2月頃)



大谷簡易水道工事のようす(昭和31年2月頃)



完成した木造の曝気槽 (大谷簡易水道：昭和31年2月頃)



ポンプ室 (雀宮町簡易水道)



配水塔 (雀宮町簡易水道)

第2期拡張事業



起工式の会場となった山本浄水場(昭和36年11月)



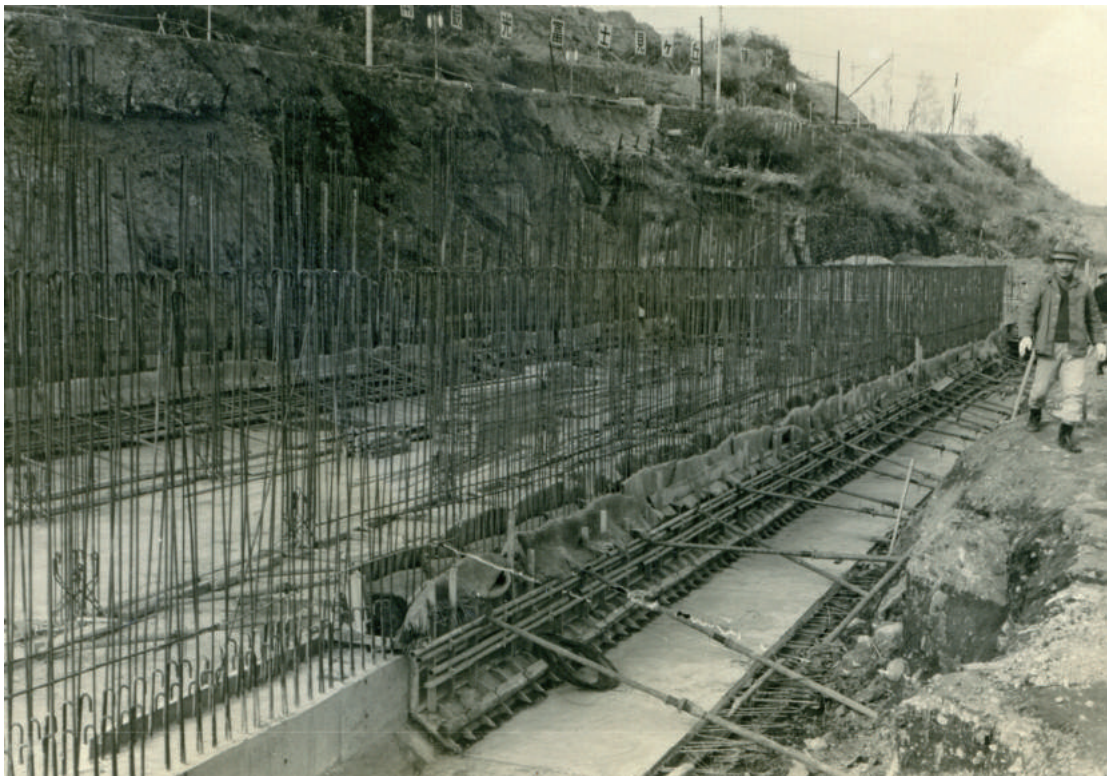
鍬入れの儀で斎鍬(いみくわ)を行う佐藤和三郎市長(昭和36年11月)



配水管布設工事



白沢街道での配水管布設工事（海道町付近）



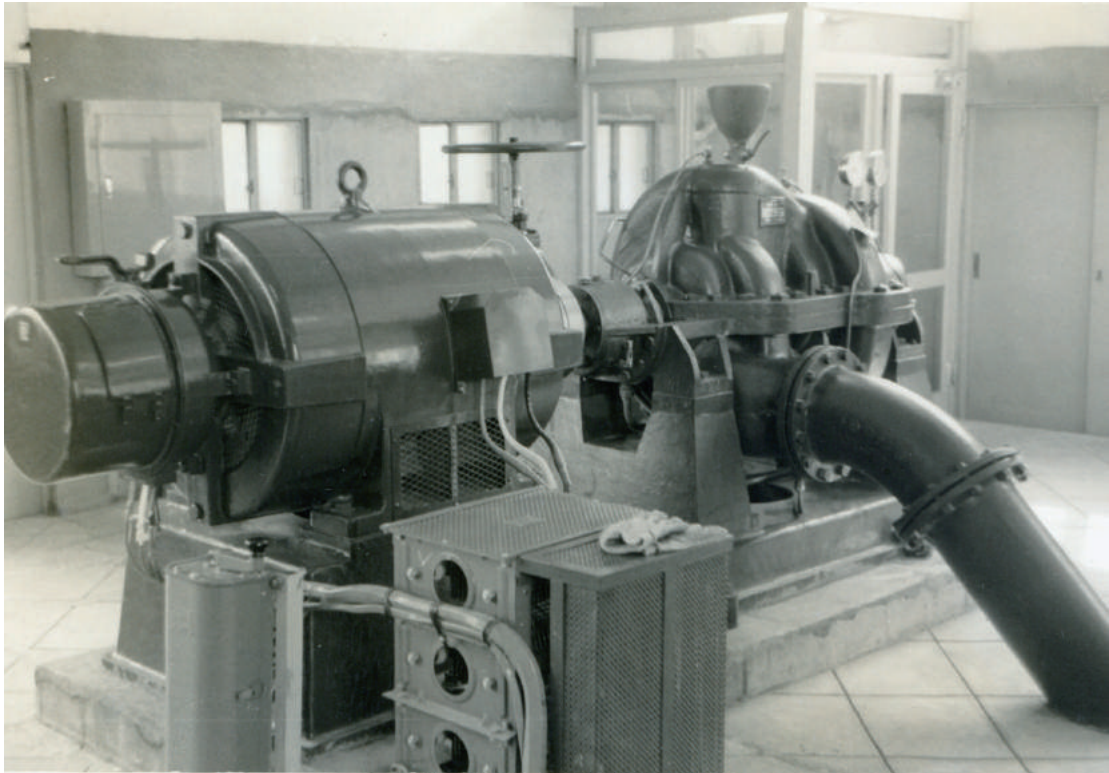
配水池工事（昭和40年12月：山本浄水場）



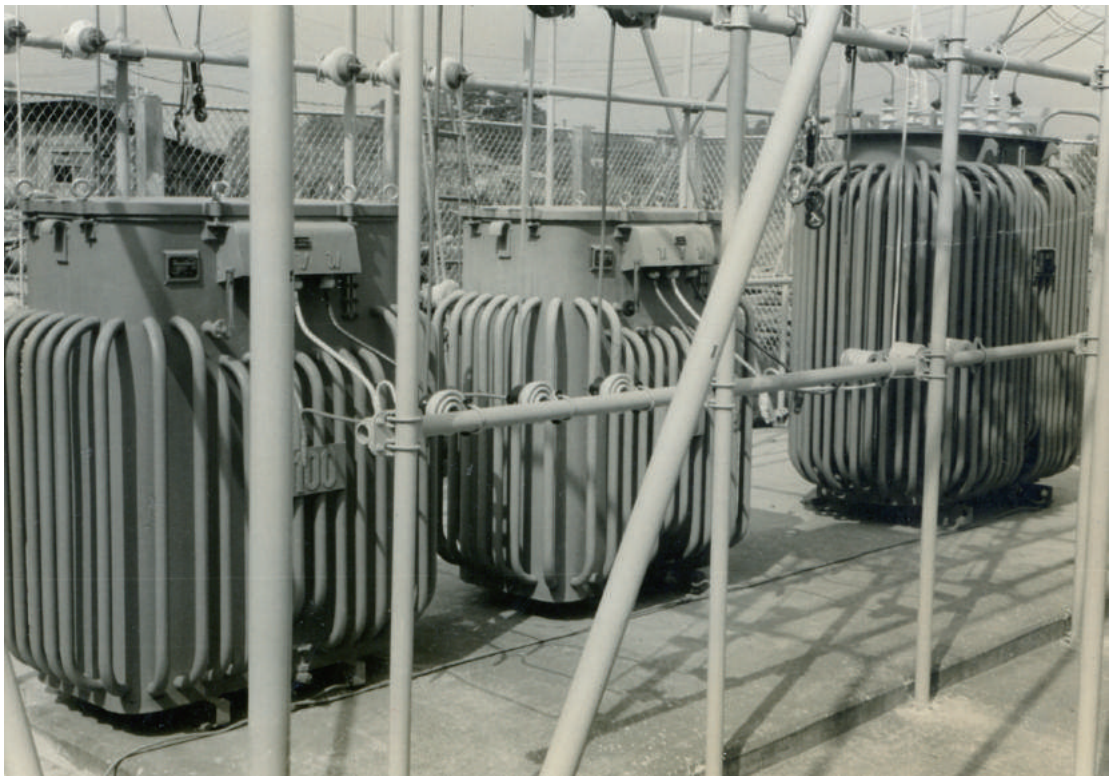
栃木街道（鶴田～西川田間）での配水管布設工事（昭和40年11月）



配水管溶接（昭和40年12月）



配水ポンプ (昭和41年2月)



変圧器 (昭和41年2月)