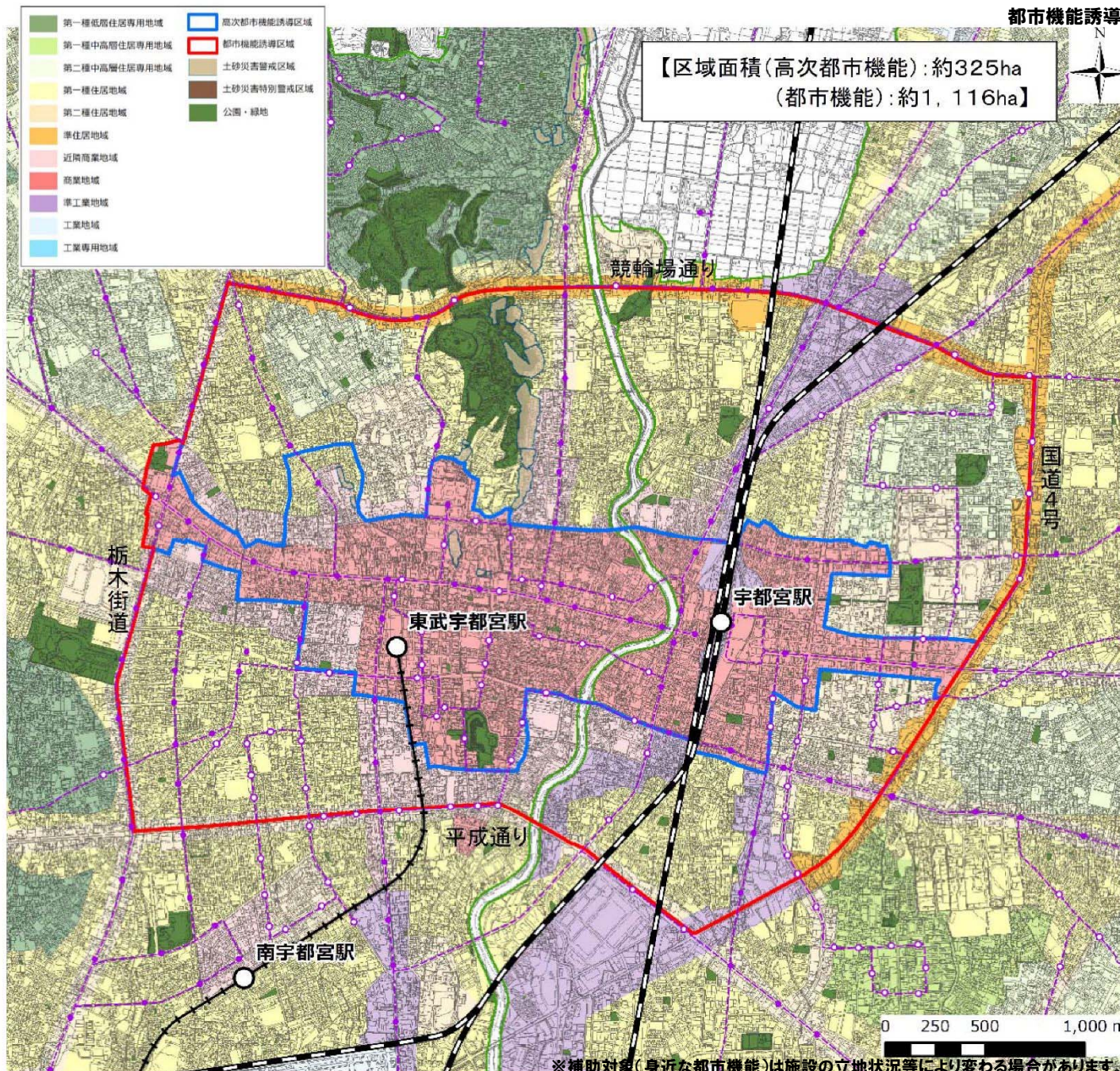


① 都市機能誘導区域と誘導施設(都市拠点エリア)

高次都市機能誘導区域(都市拠点)における補助対象施設:
 都市機能誘導区域(都市拠点)における補助対象施設:



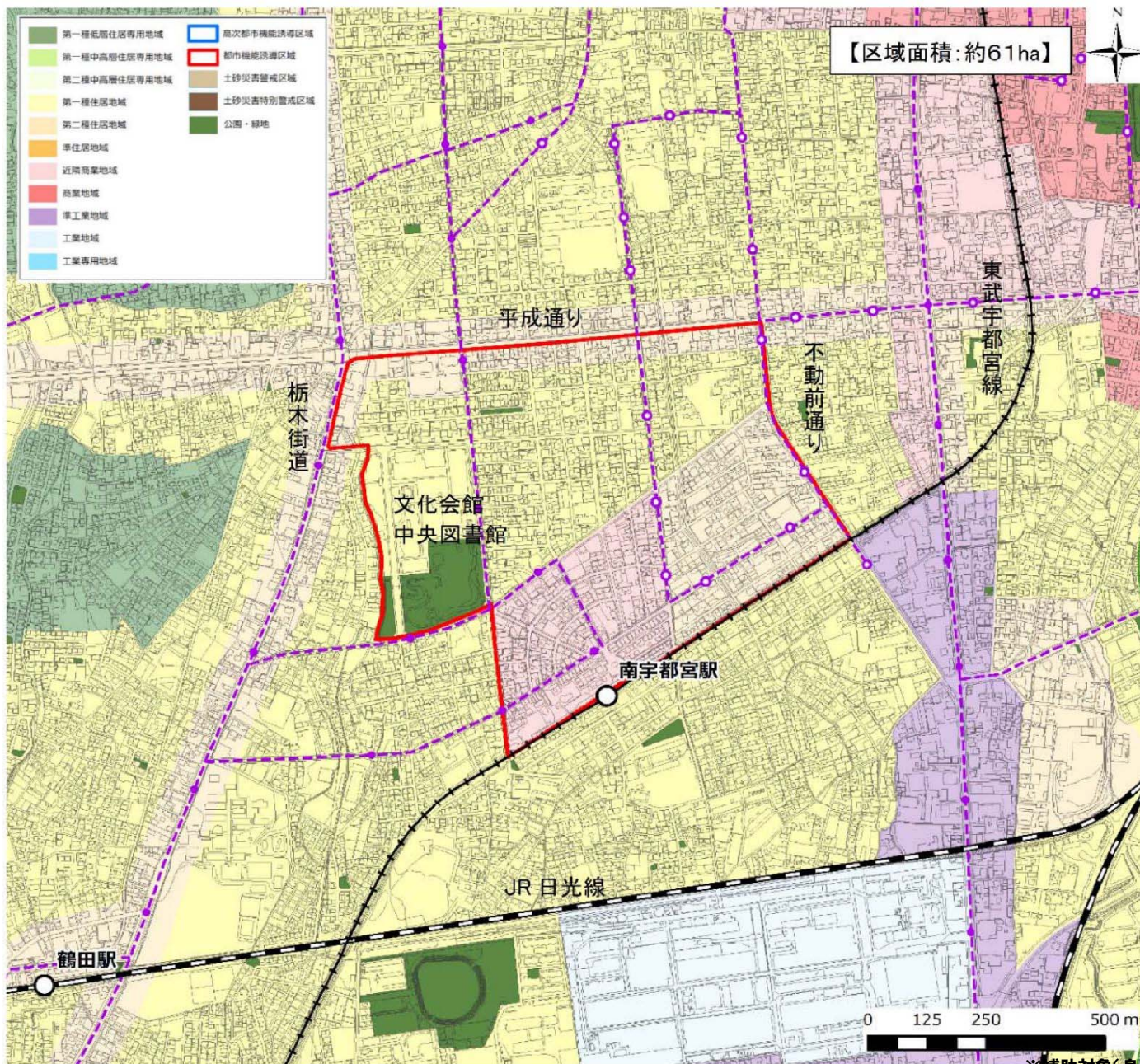
区分		誘導施設の対象	
ア 高次都市機能	医療	病院(専門医療)	
	福祉	保健・福祉センター	
	商業	大規模商業施設	
	教育	高等学校	
		専修学校	
		大学	
	文化	図書館	
		博物館・美術館	
		劇場・ホール	
	金融	銀行本店・支店等	
情報・交流	コンベンション施設等		
公共	行政施設等		
イ 身近な都市機能	医療	病院等	鉄軌道駅周辺型のみ
		診療所等(診療所・歯科診療所・調剤薬局・訪問看護 ST)	
	商業	スーパー・ドラッグストア	
	金融	銀行支店・出張所等	鉄軌道駅周辺型のみ
		中学校	
	教育	小学校	
公共	行政窓口(出張所等)		
ウ 少子・超高齢社会に対応した都市機能	高齢者支援	介護保険サービス提供施設(公募施設)	
	子育て支援	教育・保育施設等	

※補助対象(身近な都市機能)は施設の立地状況等により変わる場合があります。

②都市機能誘導区域と誘導施設(南宇都宮駅周辺エリア)

南宇都宮駅周辺エリアにおける

補助対象施設:

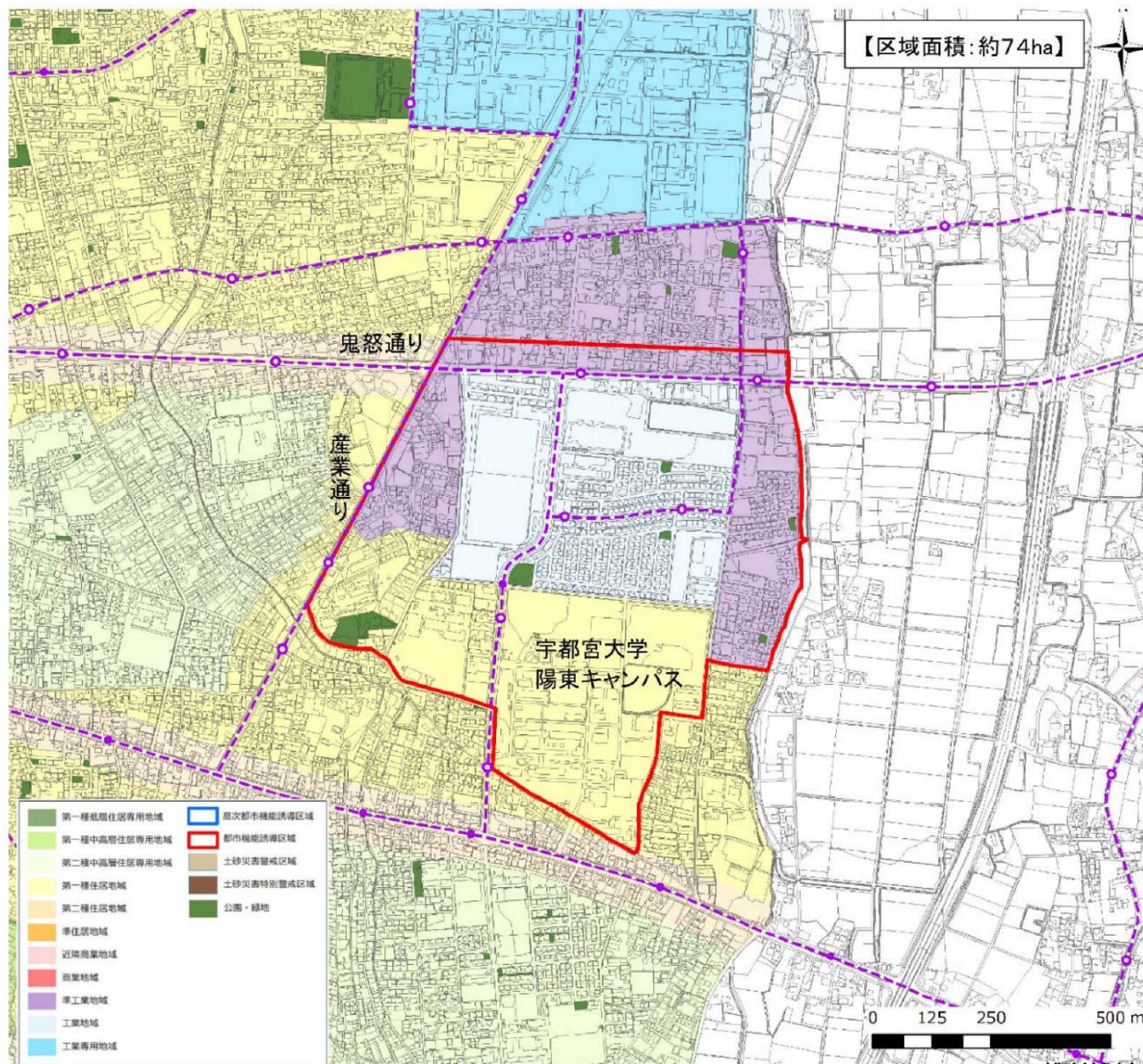


区分	誘導施設の対象		
ア 高次都市機能	医療	病院(専門医療)	
	福祉	保健・福祉センター	
	商業	大規模商業施設	
	教育	高等学校	
		専修学校	
		大学	
	文化	図書館	
		博物館・美術館	
		劇場・ホール	
	金融	銀行本店・支店等	
情報・交流	コンベンション施設等		
公共	行政施設等		
イ 身近な都市機能	医療	病院等	鉄軌道駅周辺型のみ
		診療所等 (診療所・歯科診療所・調剤薬局・訪問看護ST)	
	商業	スーパー・ドラッグストア	
	金融	銀行支店・出張所等	鉄軌道駅周辺型のみ
		中学校	
	教育	小学校	
	公共	行政窓口(出張所等)	
ウ 少子・超高齢社会に対応した都市機能	高齢者支援	介護保険サービス提供施設(公募施設)	
	子育て支援	教育・保育施設等	

※補助対象(身近な都市機能)は施設の立地状況等により変わる場合があります。

③ 都市機能誘導区域と誘導施設(LRT停留場周辺エリア(宇都宮大学陽東キャンパス))

LRT停留場周辺エリア(宇都宮大学陽東キャンパス)
における補助対象施設:



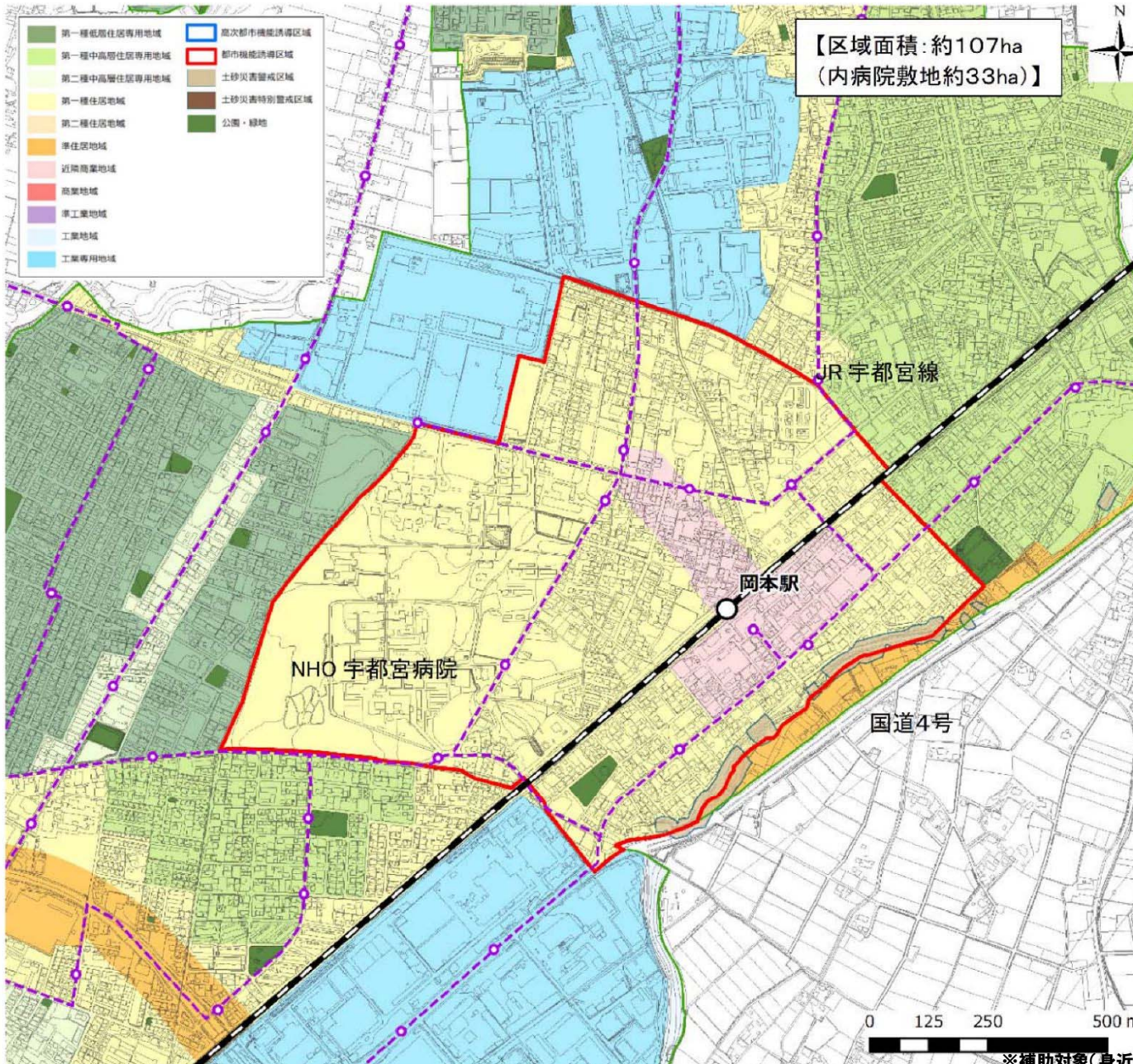
区分	誘導施設の対象	
ア 高次都市機能	医療	病院(専門医療)
	福祉	保健・福祉センター
	商業	大規模商業施設
	教育	高等学校
		専修学校
		大学
	文化	図書館
		博物館・美術館
		劇場・ホール
	金融	銀行本店・支店等
情報・交流	コンベンション施設等	
公共	行政施設等	
イ 身近な都市機能	医療	病院等 鉄軌道駅周辺型のみ
		診療所等 (診療所・歯科診療所・ 調剤薬局 ・ 訪問看護 ST)
	商業	スーパー・ドラッグストア
	金融	銀行支店・出張所等 鉄軌道駅周辺型のみ
	教育	中学校 小学校
	公共	行政窓口(出張所等)
ウ 少子・超高齢社会に対応した都市機能	高齢者支援	介護保険サービス提供施設(公募施設)
	子育て支援	教育・保育施設等

※補助対象(身近な都市機能)は施設の立地状況等により変わる場合があります。

④都市機能誘導区域と誘導施設(岡本駅周辺エリア)

岡本駅周辺エリアにおける

補助対象施設:



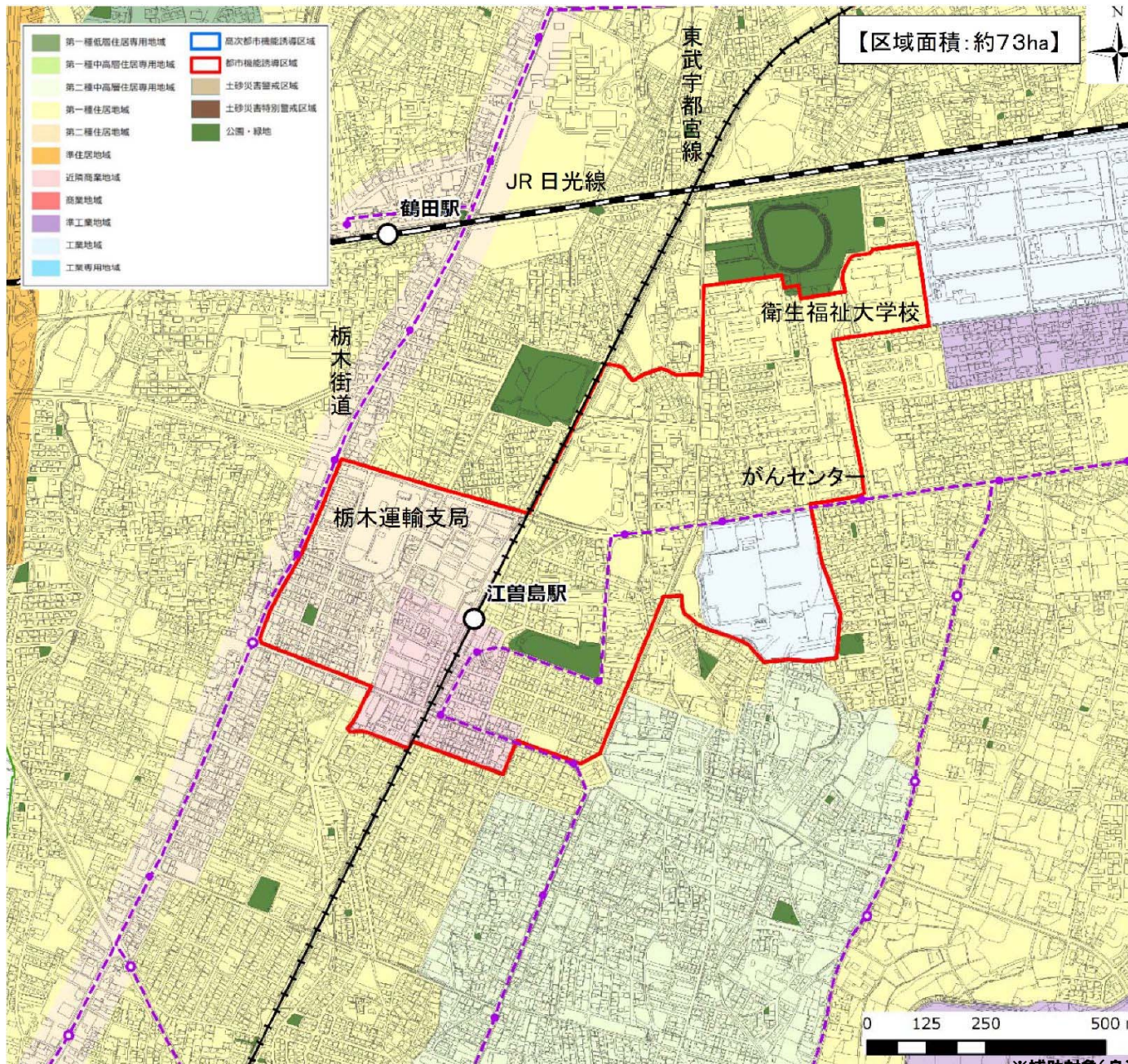
区分	誘導施設の対象	
ア 高次都市機能	医療	病院(専門医療)
	福祉	保健・福祉センター
	商業	大規模商業施設
	教育	高等学校
		専修学校
		大学
	文化	図書館
		博物館・美術館
		劇場・ホール
	金融	銀行本店・支店等
情報・交流	コンベンション施設等	
公共	行政施設等	
イ 身近な都市機能	医療	病院等
		診療所等 診療所・歯科診療所・調剤薬局・訪問看護 ST
	商業	スーパー・ドラッグストア
	金融	銀行支店・出張所等
	教育	中学校
		小学校
	公共	行政窓口(出張所等)
ウ 少子・超高齢社会に対応した都市機能	高齢者支援	介護保険サービス提供施設(公募施設)
	子育て支援	教育・保育施設等

※補助対象(身近な都市機能)は施設の立地状況等により変わる場合があります。

⑤都市機能誘導区域と誘導施設(江曾島駅周辺エリア)

江曾島駅周辺エリアにおける

補助対象施設:



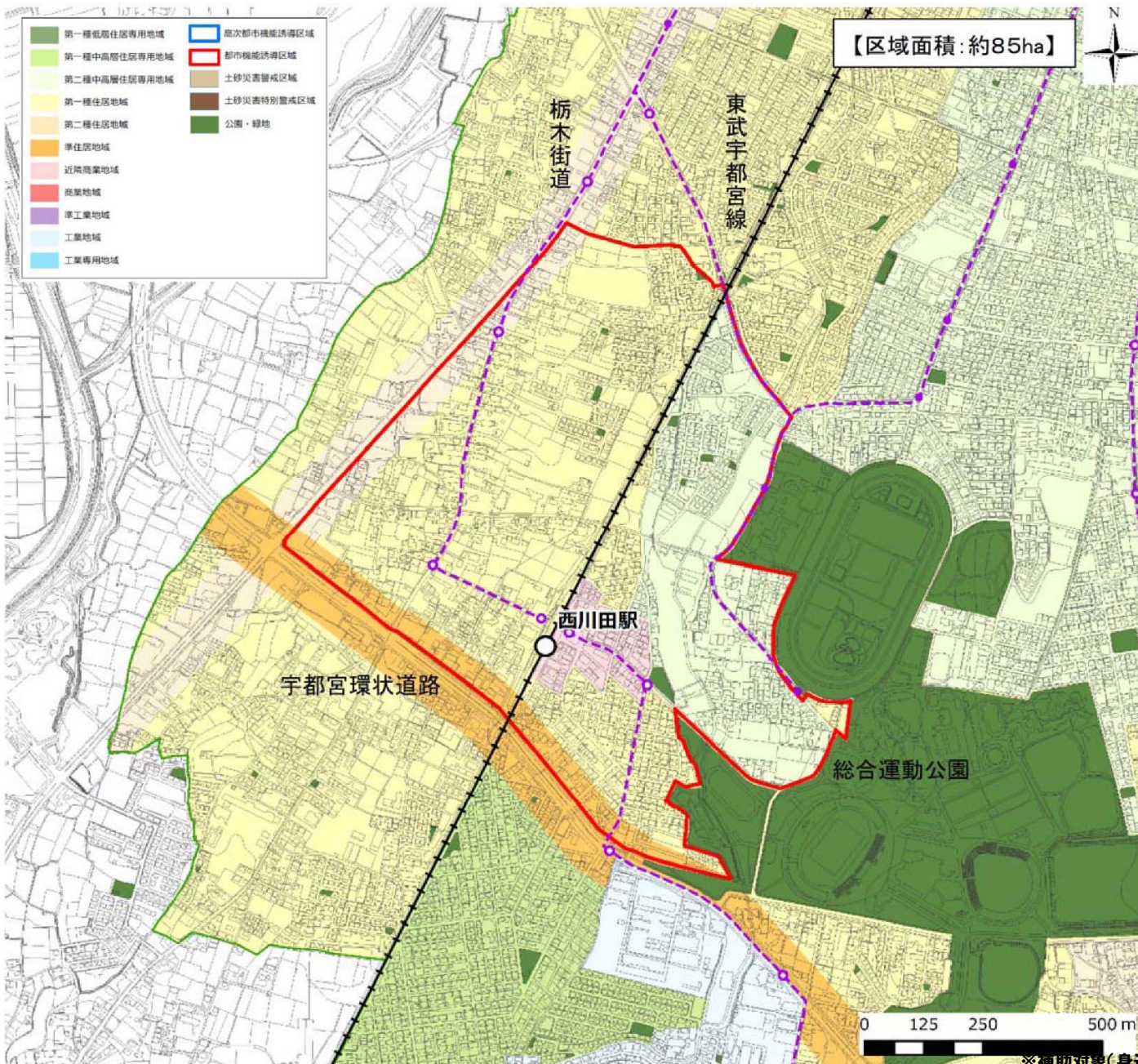
区分	誘導施設の対象	
ア 高次都市機能	医療	病院(専門医療)
	福祉	保健・福祉センター
	商業	大規模商業施設
	教育	高等学校
		専修学校
		大学
	文化	図書館
		博物館・美術館
		劇場・ホール
	金融	銀行本店・支店等
情報・交流	コンベンション施設等	
公共	行政施設等	
イ 身近な都市機能	医療	病院等
		診療所等 (診療所・歯科診療所・ 調剤薬局・訪問看護 ST)
	商業	スーパー・ドラッグストア
	金融	銀行支店・出張所等
		鉄軌道駅周辺型のみ
教育	中学校	
	小学校	
公共	行政窓口(出張所等)	
ウ 少子・超高齢社会に対応した都市機能	高齢者支援	介護保険サービス提供施設(公募施設)
	子育て支援	教育・保育施設等

※補助対象(身近な都市機能)は施設の立地状況等により変わる場合があります。

⑥都市機能誘導区域と誘導施設(西川田駅周辺エリア)

西川田駅周辺エリアにおける

補助対象施設:



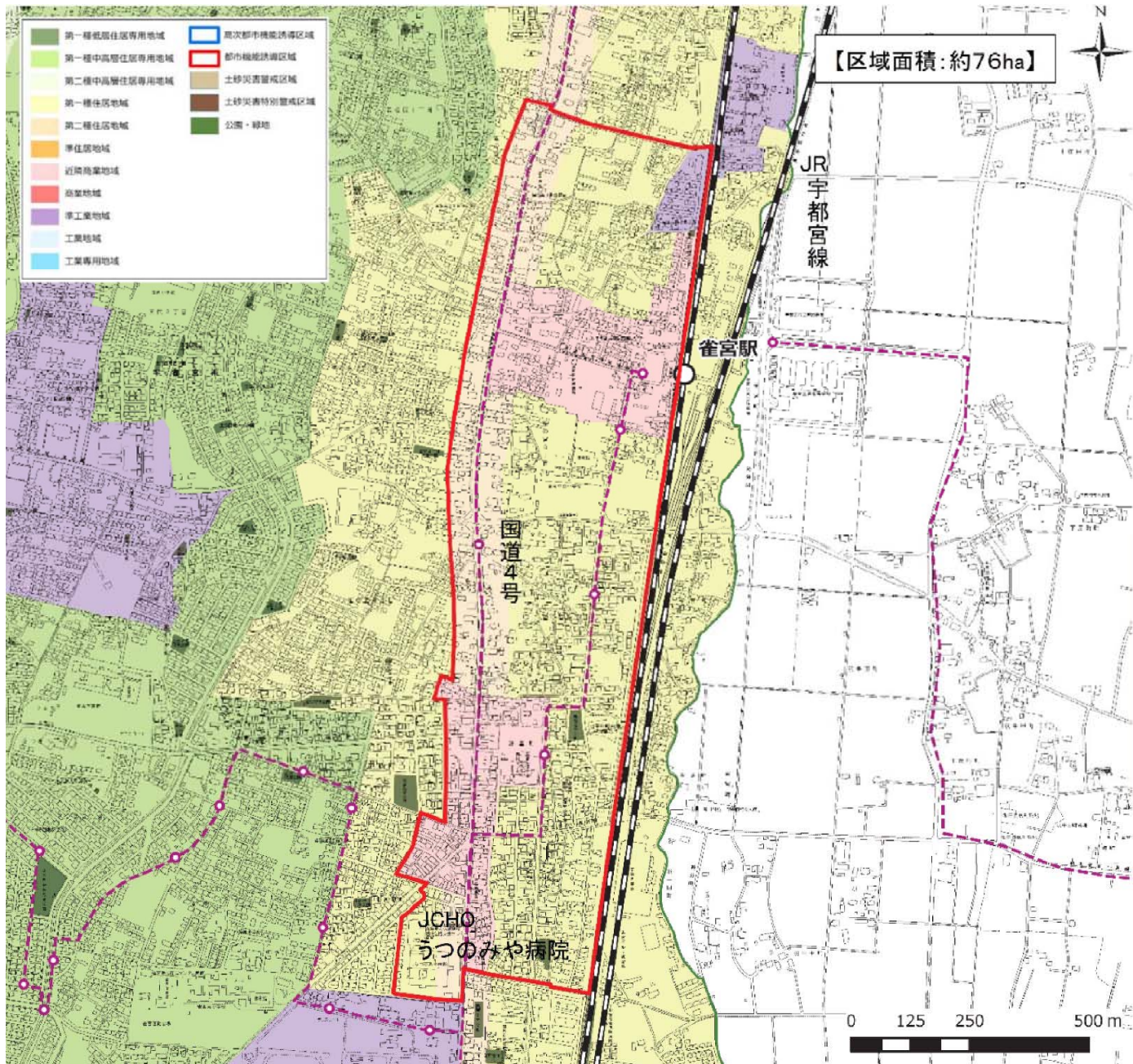
区分	誘導施設の対象	
ア 高次都市機能	医療	病院(専門医療)
	福祉	保健・福祉センター
	商業	大規模商業施設
	教育	高等学校
		専修学校
		大学
	文化	図書館
		博物館・美術館
劇場・ホール		
金融	銀行本店・支店等	
情報・交流	コンベンション施設等	
公共	行政施設等	
イ 身近な都市機能	医療	病院等 鉄軌道駅周辺型のみ
		診療所等 (診療所・ 歯科診療所 ・ 調剤薬局・ 訪問看護 ST)
	商業	スーパー・ドラッグストア
	金融	銀行支店・出張所等 鉄軌道駅周辺型のみ
	教育	中学校
		小学校
	公共	行政窓口(出張所等)
ウ 少子・超高齢社会に対応した都市機能	高齢者支援	介護保険サービス提供施設(公募施設)
	子育て支援	教育・保育施設等

※補助対象(身近な都市機能)は施設の立地状況等により変わる場合があります。

⑦都市機能誘導区域と誘導施設(雀宮駅周辺エリア)

雀宮駅周辺エリアにおける

補助対象施設:



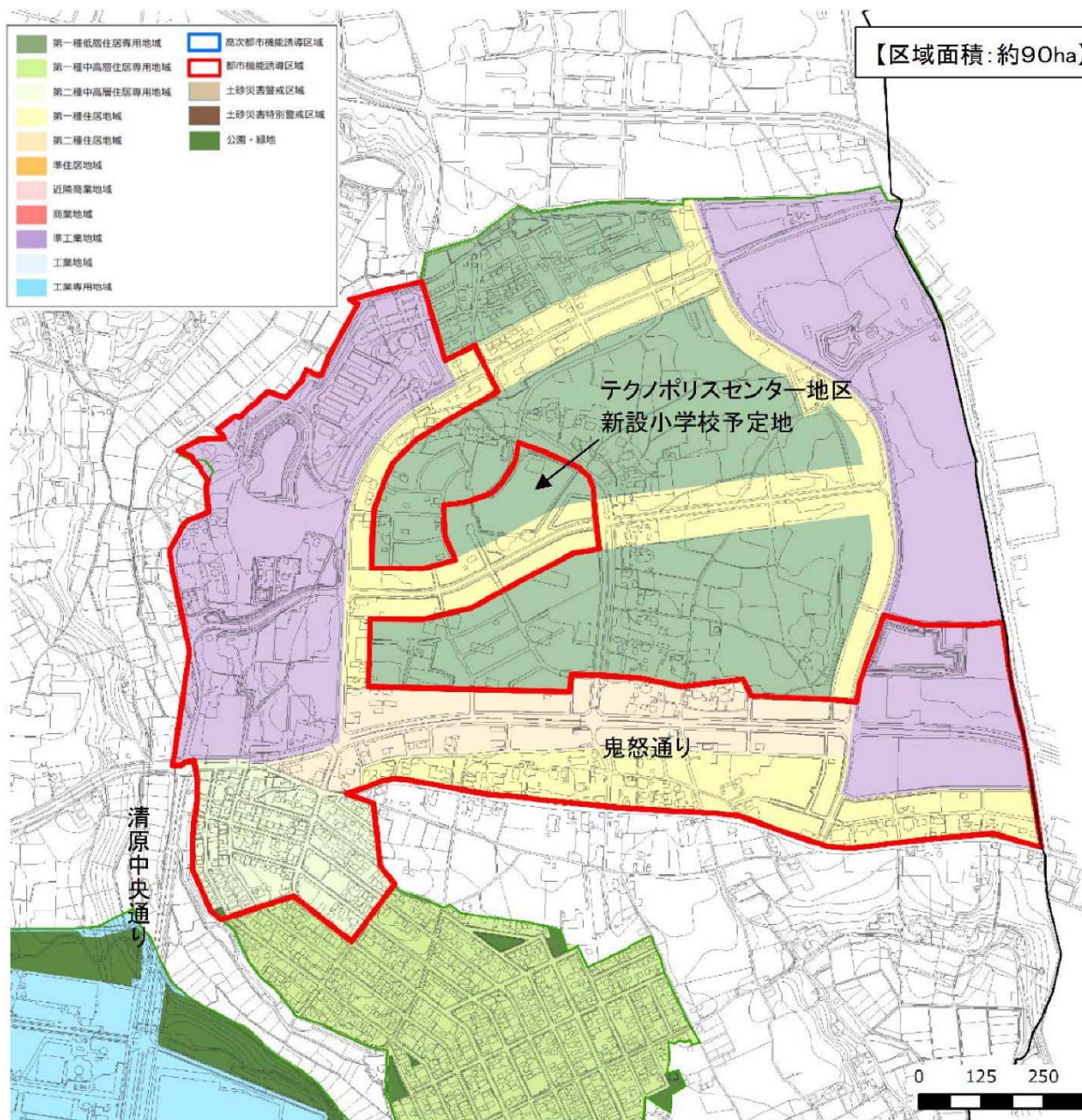
区分	誘導施設の対象	
ア 高次都市機能	医療	病院(専門医療)
	福祉	保健・福祉センター
	商業	大規模商業施設
	教育	高等学校
		専修学校
		大学
	文化	図書館
		博物館・美術館
		劇場・ホール
	金融	銀行本店・支店等
情報・交流	コンベンション施設等	
公共	行政施設等	
イ 身近な都市機能	医療	病院等 鉄軌道駅周辺型のみ
		診療所等 (診療所・歯科診療所・調剤薬局・ 訪問看護 ST)
	商業	スーパー・ドラッグストア
	金融	銀行支店・出張所等 鉄軌道駅周辺型のみ
	教育	中学校
		小学校
	公共	行政窓口(出張所等)
ウ 少子・超高齢社会に対応した都市機能	高齢者支援	介護保険サービス提供施設(公募施設)
	子育て支援	教育・保育施設等

※補助対象(身近な都市機能)は施設の状況等により変わる場合があります。

⑧ 都市機能誘導区域と誘導施設(テクノポリスセンターエリア)

テクノポリスセンターエリアにおける

補助対象施設:



【区域面積:約90ha】



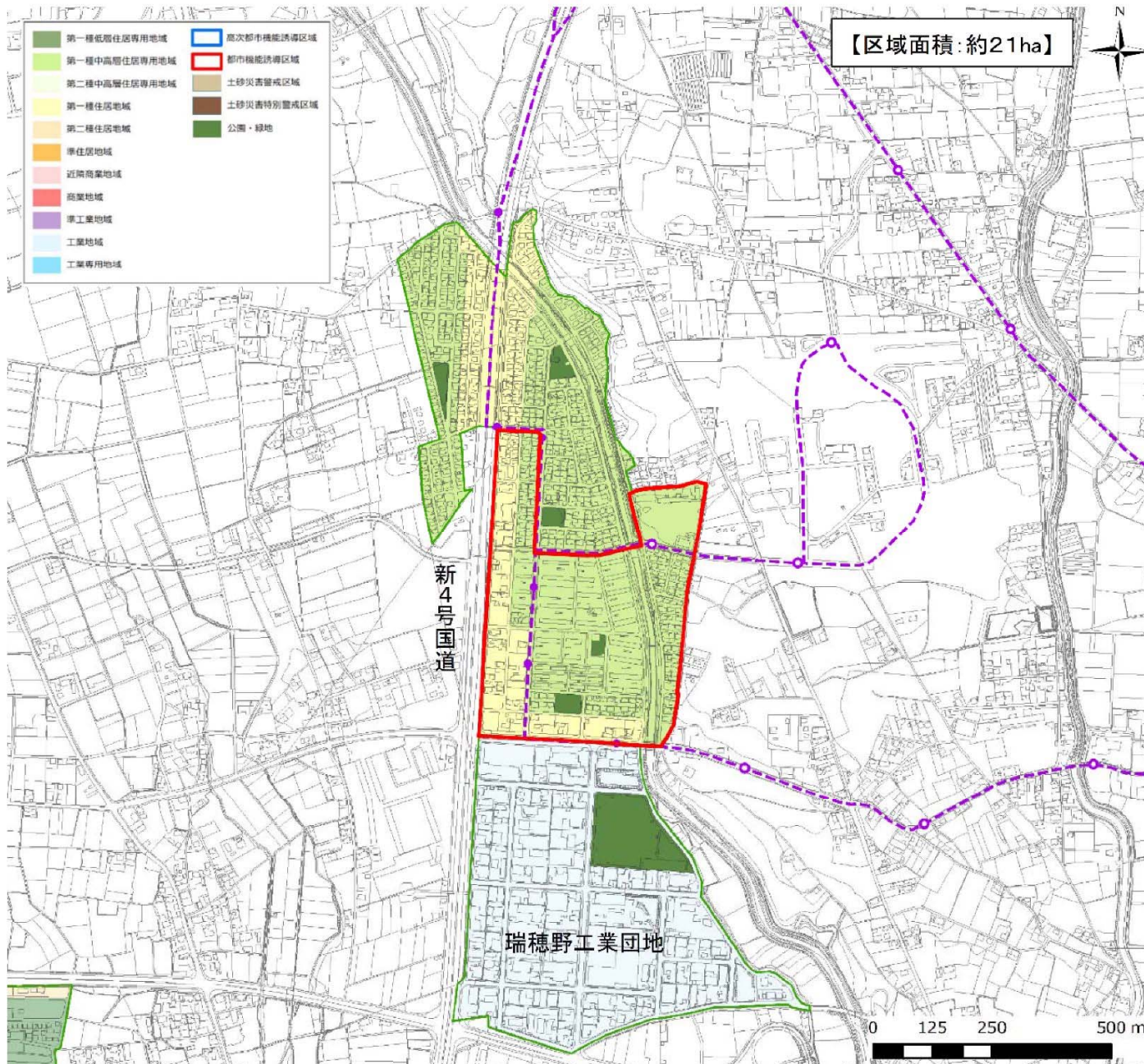
区分	誘導施設の対象	
ア 高次都市機能	医療	病院(専門医療)
	福祉	保健・福祉センター
	商業	大規模商業施設
	教育	高等学校
		専修学校
		大学
	文化	図書館
		博物館・美術館
		劇場・ホール
	金融	銀行本店・支店等
情報・交流	コンベンション施設等	
公共	行政施設等	
イ 身近な都市機能	医療	病院等 鉄軌道駅周辺型のみ
		診療所等 (診療所・歯科診療所・調剤薬局・ 訪問看護 ST)
	商業	スーパー・ドラッグストア
	金融	銀行支店・出張所等 鉄軌道駅周辺型のみ
	教育	中学校 小学校
	公共	行政窓口(出張所等)
ウ 少子・超高齢社会に対応した都市機能	高齢者支援	介護保険サービス提供施設(公募施設)
	子育て支援	教育・保育施設等

※補助対象(身近な都市機能)は施設の立地状況等により変わる場合があります。

⑨都市機能誘導区域と誘導施設(瑞穂野団地周辺エリア)

瑞穂野団地周辺エリアにおける

補助対象施設:



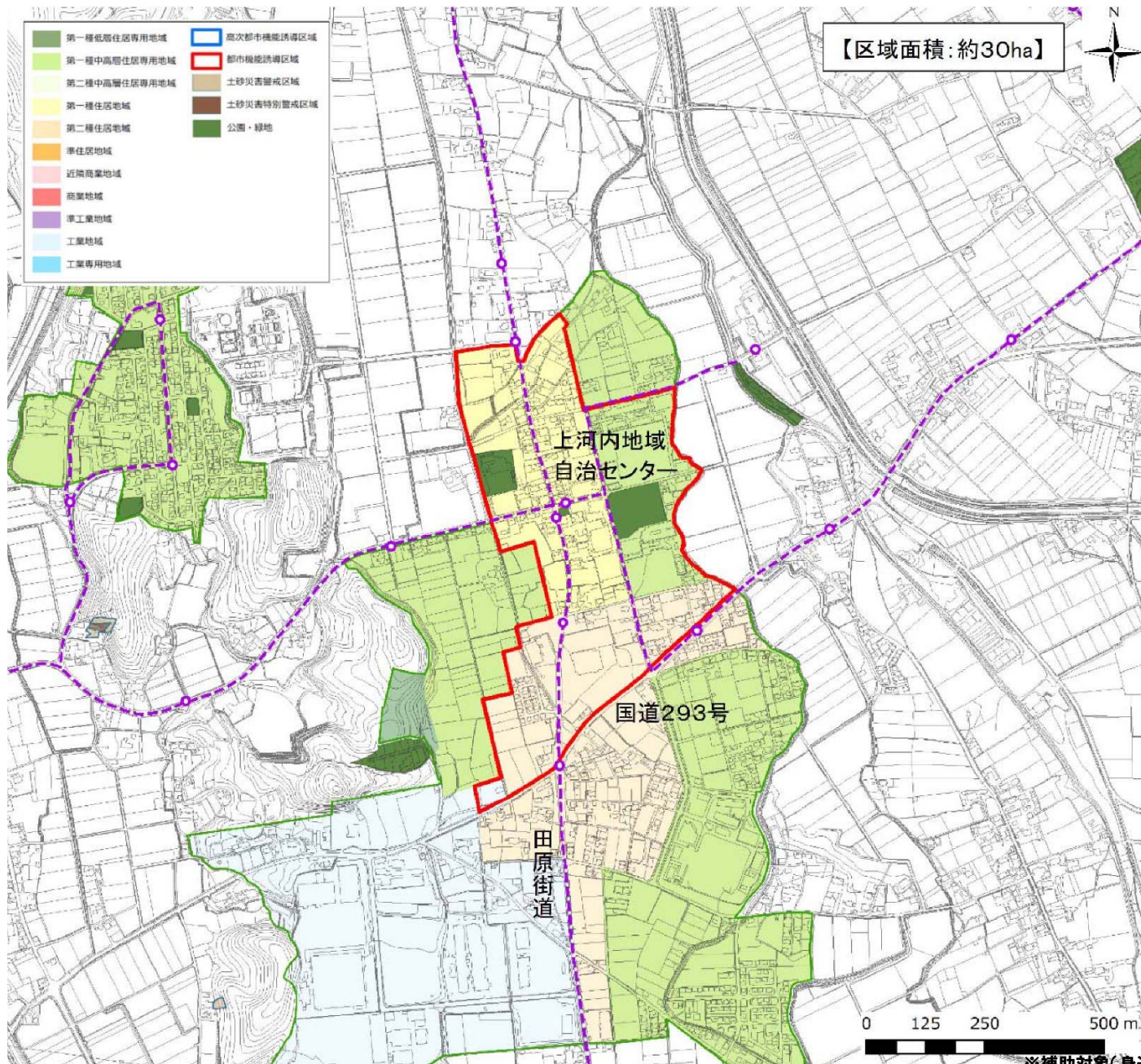
区分		誘導施設の対象	
ア 高次都市機能	医療	病院(専門医療)	
	福祉	保健・福祉センター	
	商業	大規模商業施設	
	教育	高等学校	
		専修学校	
		大学	
	文化	図書館	
		博物館・美術館	
		劇場・ホール	
	金融	銀行本店・支店等	
情報・交流	コンベンション施設等		
公共	行政施設等		
イ 身近な都市機能	医療	病院等	鉄軌道駅周辺型のみ
		診療所等 診療所・歯科診療所・調剤薬局・訪問看護 ST	
		スーパー・ドラッグストア	
	商業	スーパー・ドラッグストア	
	金融	銀行支店・出張所等	鉄軌道駅周辺型のみ
		中学校	
	教育	小学校	
公共	行政窓口(出張所等)		
ウ 少子・超高齢社会に対応した都市機能	高齢者支援	介護保険サービス提供施設(公募施設)	
	子育て支援	教育・保育施設等	

※補助対象(身近な都市機能)は施設の立地状況等により変わる場合があります。

⑩ 都市機能誘導区域と誘導施設(上河内地区市民センター周辺エリア)

上河内地区市民センター周辺エリア

における補助対象施設:

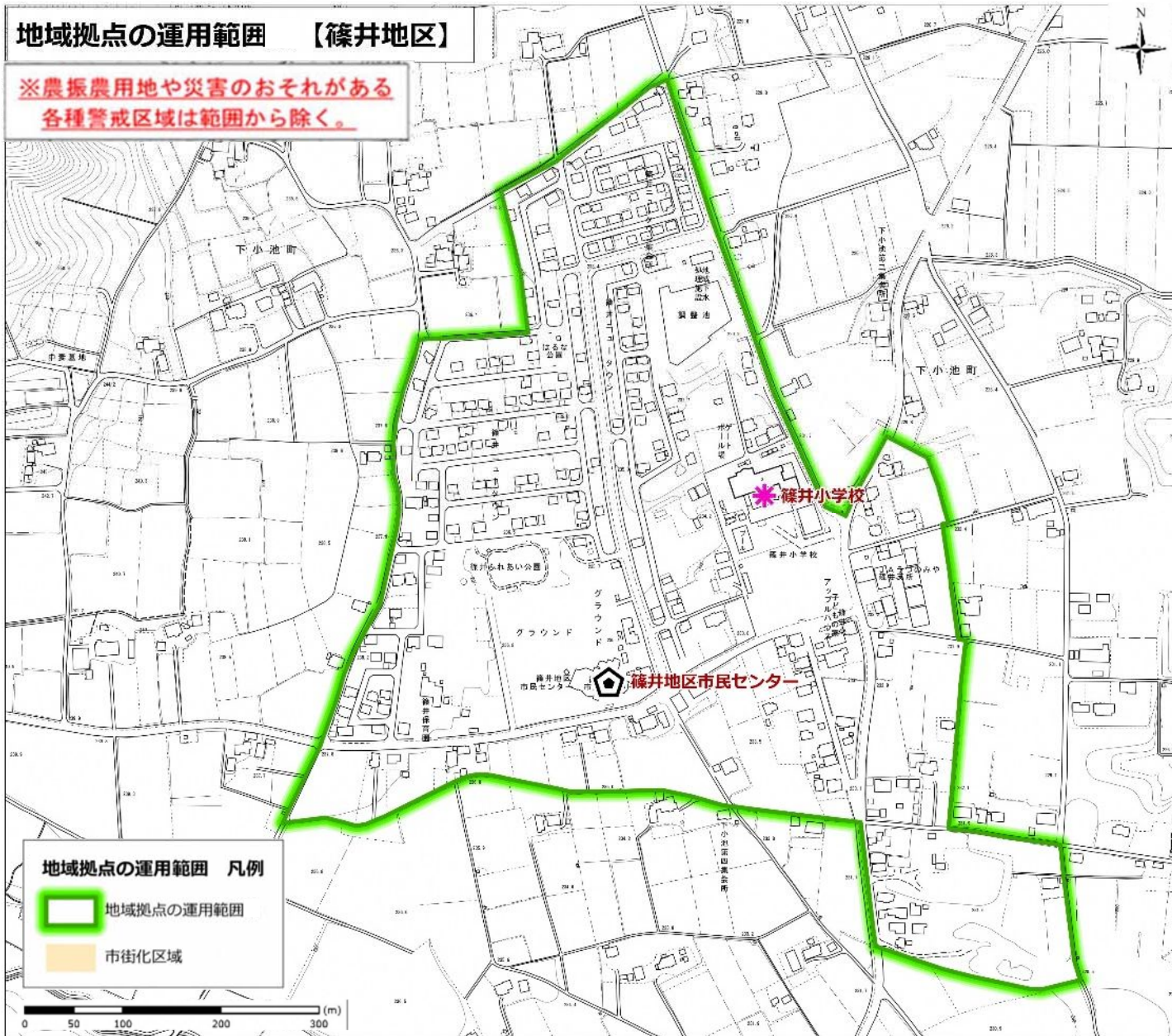


区分	誘導施設の対象	
ア 高次都市機能	医療	病院(専門医療)
	福祉	保健・福祉センター
	商業	大規模商業施設
	教育	高等学校
		専修学校
		大学
	文化	図書館
		博物館・美術館
		劇場・ホール
	金融	銀行本店・支店等
情報・交流	コンベンション施設等	
公共	行政施設等	
イ 身近な都市機能	医療	病院等
		診療所等 診療所・歯科診療所・調剤薬局・訪問看護 ST
	商業	スーパー・ドラッグストア
	金融	銀行支店・出張所等
		鉄軌道駅周辺型のみ
	教育	中学校
小学校		
公共	行政窓口(出張所等)	
ウ 少子・超高齢社会に対応した都市機能	高齢者支援	介護保険サービス提供施設(公募施設)
	子育て支援	教育・保育施設等

※補助対象(身近な都市機能)は施設の立地状況等により変わる場合があります。

⑪市街化調整区域の地域拠点区域と誘導施設(篠井地区市民センター周辺エリア)

市街化調整区域の地域拠点(篠井地区)における補助対象施設(新築):

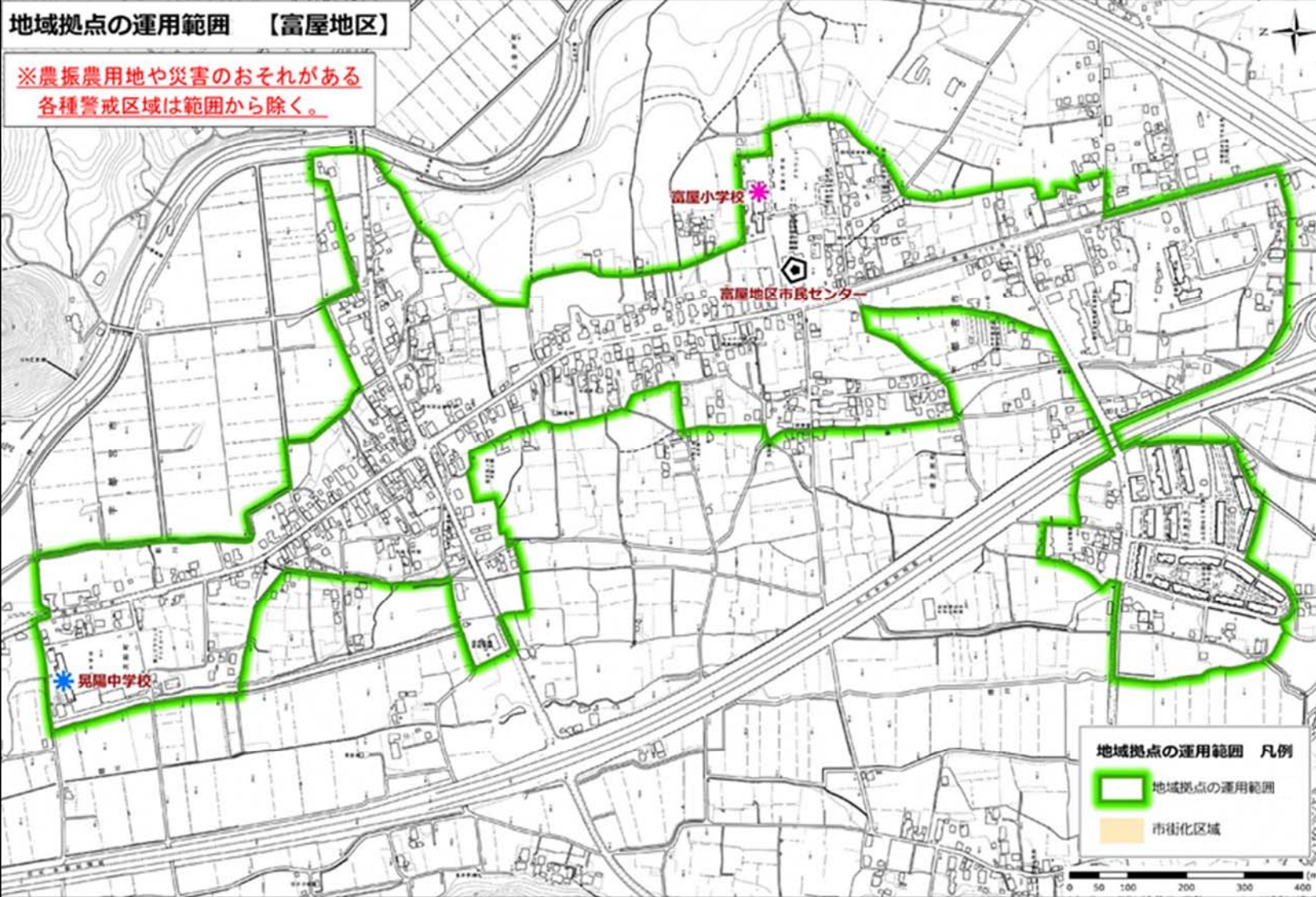


区分	誘導施設の対象		
ア 高次都市機能	医療	病院(専門医療)	
	福祉	保健・福祉センター	
	商業	大規模商業施設	
	教育	高等学校	
		専修学校	
		大学	
	文化	図書館	
		博物館・美術館	
劇場・ホール			
金融	銀行本店・支店等		
情報・交流	コンベンション施設等		
公共	行政施設等		
イ 身近な都市機能	医療	病院等	
		診療所等 (診療所・歯科診療所・調剤薬局・訪問看護 ST)	
		商業	スーパー・ドラッグストア
		金融	銀行支店・出張所等
	教育	中学校	
		小学校	
	公共	行政窓口(出張所等)	
	ウ 少子・超高齢社会に対応した都市機能	高齢者支援	介護保険サービス提供施設(公募施設)
子育て支援		教育・保育施設等	

※補助対象(身近な都市機能)は施設の立地状況等により変わる場合があります。

⑫市街化調整区域の地域拠点区域と誘導施設(富屋地区市民センター周辺エリア)

市街化調整区域の地域拠点(富屋地区)における補助対象施設(新築):
 市街化調整区域の地域拠点(富屋地区)における補助対象施設(増築, 建替等):

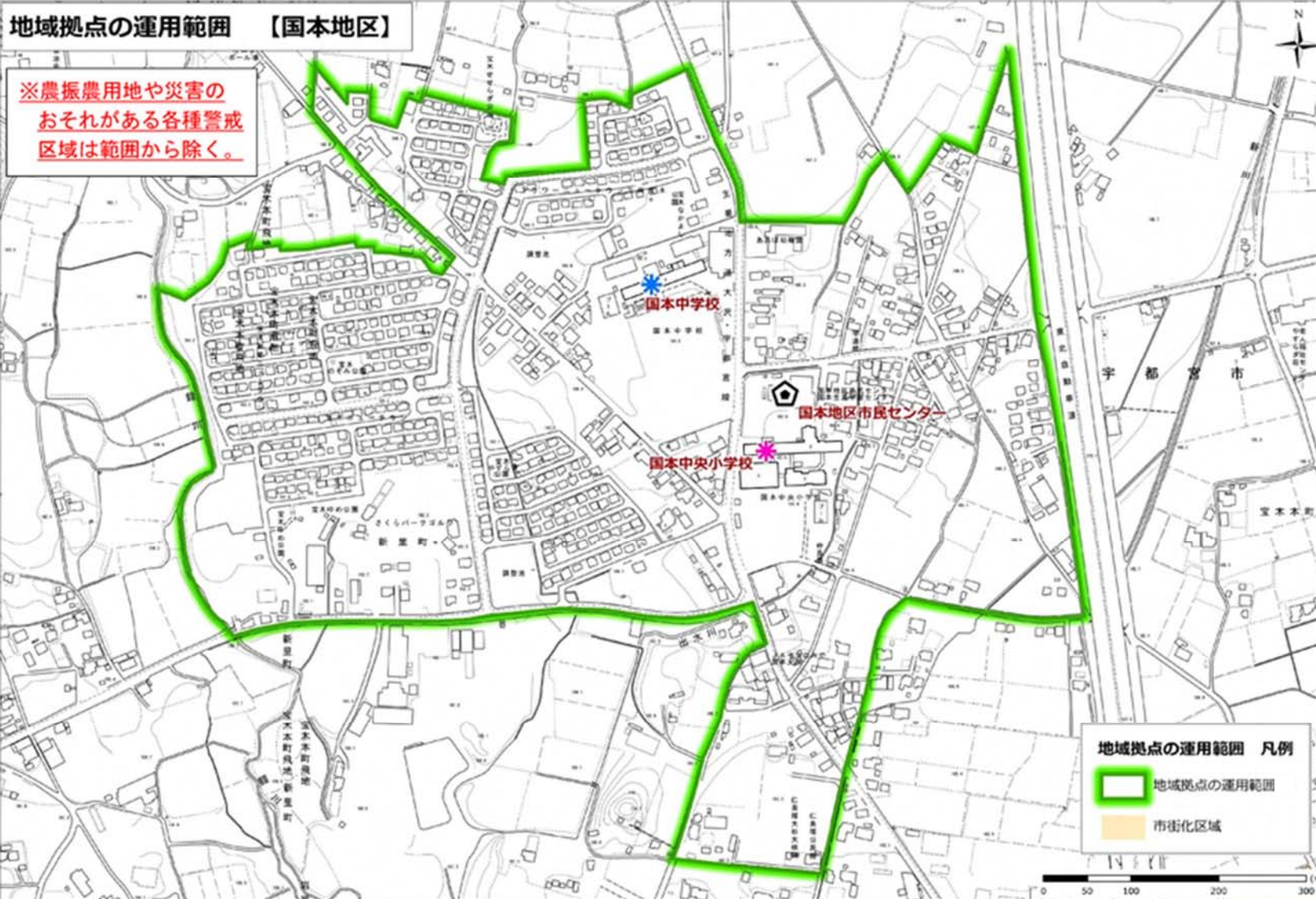


区分		誘導施設の対象	
ア 高次都市機能	医療	病院(専門医療)	
	福祉	保健・福祉センター	
	商業	大規模商業施設	
	教育	高等学校	
		専修学校	
		大学	
	文化	図書館	
		博物館・美術館	
劇場・ホール			
金融	銀行本店・支店等		
情報・交流	コンベンション施設等		
公共	行政施設等		
イ 身近な都市機能	医療	病院等	鉄軌道駅周辺型のみ
		診療所等(診療所・歯科診療所)	
		調剤薬局・訪問看護 ST	
	商業	スーパー・ドラッグストア	
	金融	銀行支店・出張所等	鉄軌道駅周辺型のみ
	教育	中学校	
小学校			
公共	行政窓口(出張所等)		
ウ 少子・超高齢社会に対応した都市機能	高齢者支援	介護保険サービス提供施設(公募施設)	
	子育て支援	教育・保育施設等	

※補助対象(身近な都市機能)は施設の立地状況等により変わる場合があります。

⑬市街化調整区域の地域拠点区域と誘導施設(国本地区市民センター周辺エリア)

市街化調整区域の地域拠点(国本地区)における補助対象施設(新築):
 市街化調整区域の地域拠点(国本地区)における補助対象施設(増築, 建替等):

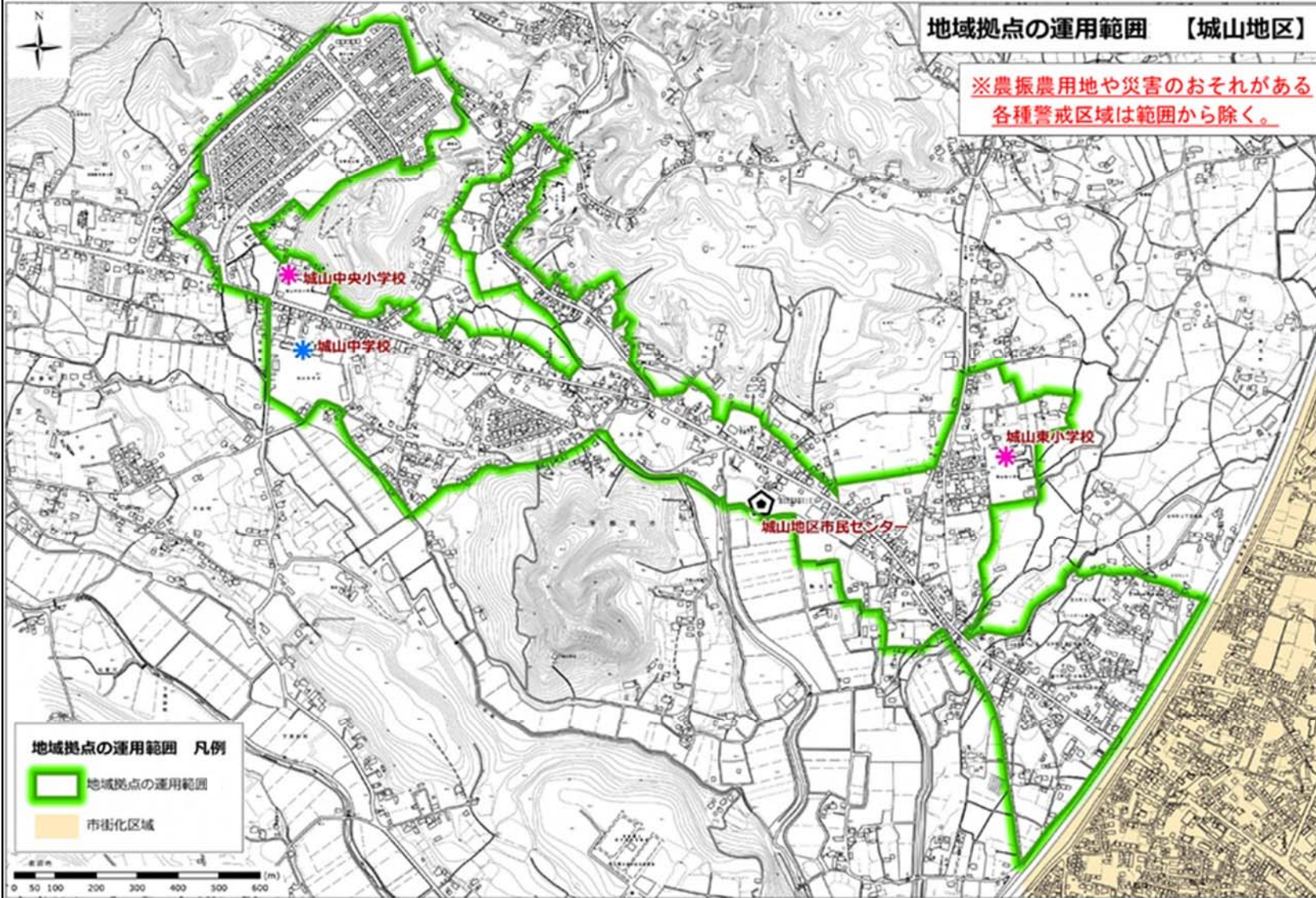


区分		誘導施設の対象	
ア 高次都市機能	医療	病院(専門医療)	
	福祉	保健・福祉センター	
	商業	大規模商業施設	
	教育	高等学校	
		専修学校	
		大学	
	文化	図書館	
		博物館・美術館	
		劇場・ホール	
	金融	銀行本店・支店等	
情報・交流	コンベンション施設等		
公共	行政施設等		
イ 身近な都市機能	医療	病院等	鉄軌道駅周辺型のみ
		診療所等 (診療所・歯科診療所・調剤薬局・訪問看護 ST)	
		スーパー・ドラッグストア	
	金融	銀行支店・出張所等	鉄軌道駅周辺型のみ
	教育	中学校	
		小学校	
公共	行政窓口(出張所等)		
ウ 少子・超高齢社会に対応した都市機能	高齢者支援	介護保険サービス提供施設(公募施設)	
	子育て支援	教育・保育施設等	

※補助対象(身近な都市機能)は施設の立地状況等により変わる場合があります。

⑭ 市街化調整区域の地域拠点区域と誘導施設(城山地区市民センター周辺エリア)

市街化調整区域の地域拠点(城山地区)における補助対象施設(新築):
 市街化調整区域の地域拠点(城山地区)における補助対象施設(増築, 建替等):



地域拠点の運用範囲 【城山地区】

※農振農用地や災害のおそれがある
各種警戒区域は範囲から除く。

区分		誘導施設の対象	
ア 高次都市機能	医療	病院(専門医療)	
	福祉	保健・福祉センター	
	商業	大規模商業施設	
	教育	高等学校	
		専修学校	
		大学	
	文化	図書館	
		博物館・美術館	
		劇場・ホール	
	金融	銀行本店・支店等	
情報・交流	コンベンション施設等		
公共	行政施設等		
イ 身近な都市機能	医療	病院等	鉄軌道駅周辺型のみ
		診療所等	診療所・歯科診療所 調剤薬局・訪問看護 ST
		商業	スーパー・ドラッグストア
		金融	銀行支店・出張所等
	教育	中学校	
		小学校	
	公共	行政窓口(出張所等)	
ウ 少子・超高齢社会に対応した都市機能	高齢者支援	介護保険サービス提供施設(公募施設)	
	子育て支援	教育・保育施設等	

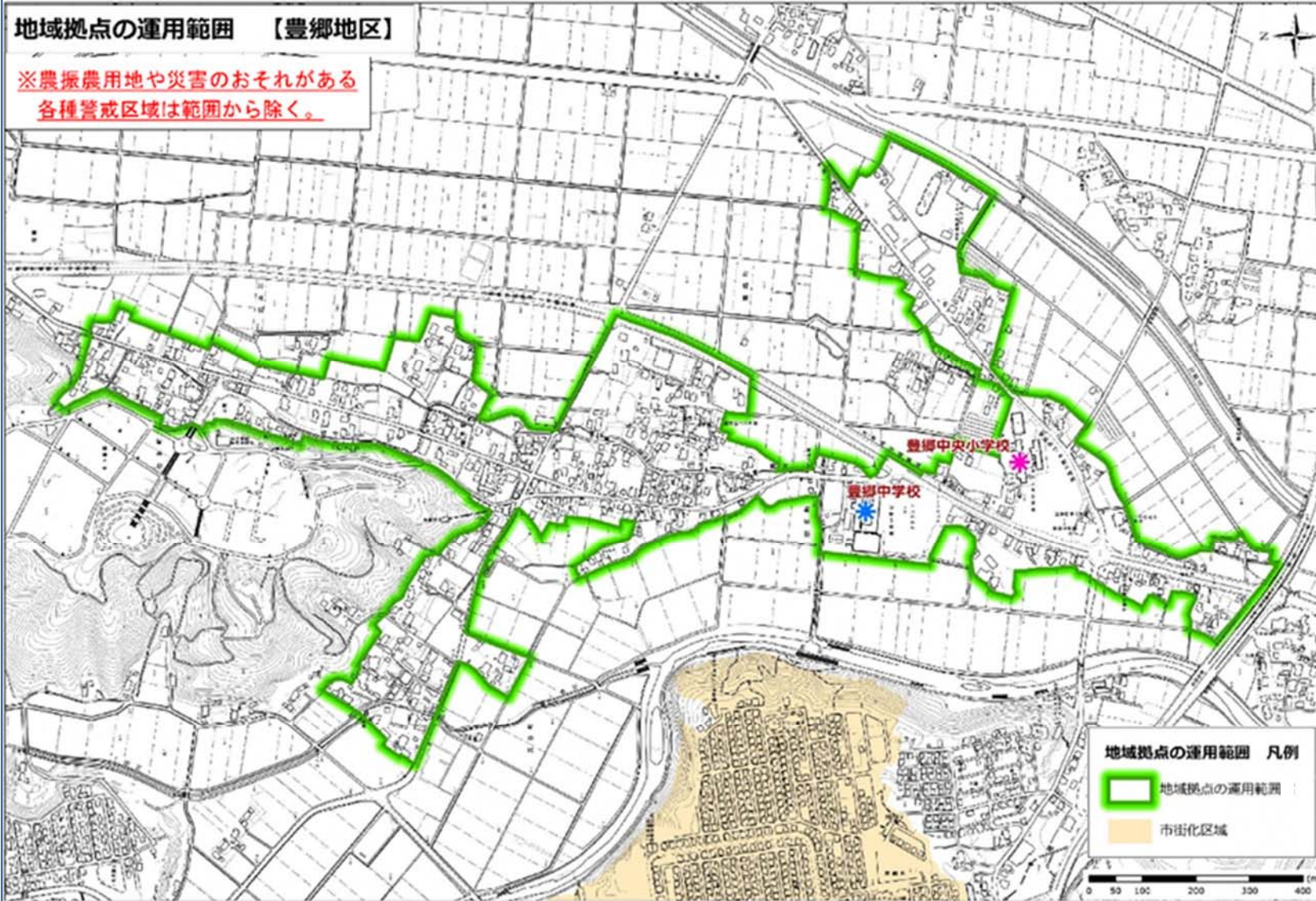
※補助対象(身近な都市機能)は施設の立地状況等により変わる場合があります。

15 市街化調整区域の地域拠点区域と誘導施設(豊郷中央小学校周辺エリア)

市街化調整区域の地域拠点(豊郷地区)における補助対象施設(新築):
 市街化調整区域の地域拠点(豊郷地区)における補助対象施設(増築, 建替等):

地域拠点の運用範囲 【豊郷地区】

※農振農用地や災害のおそれがある
各種警戒区域は範囲から除く。



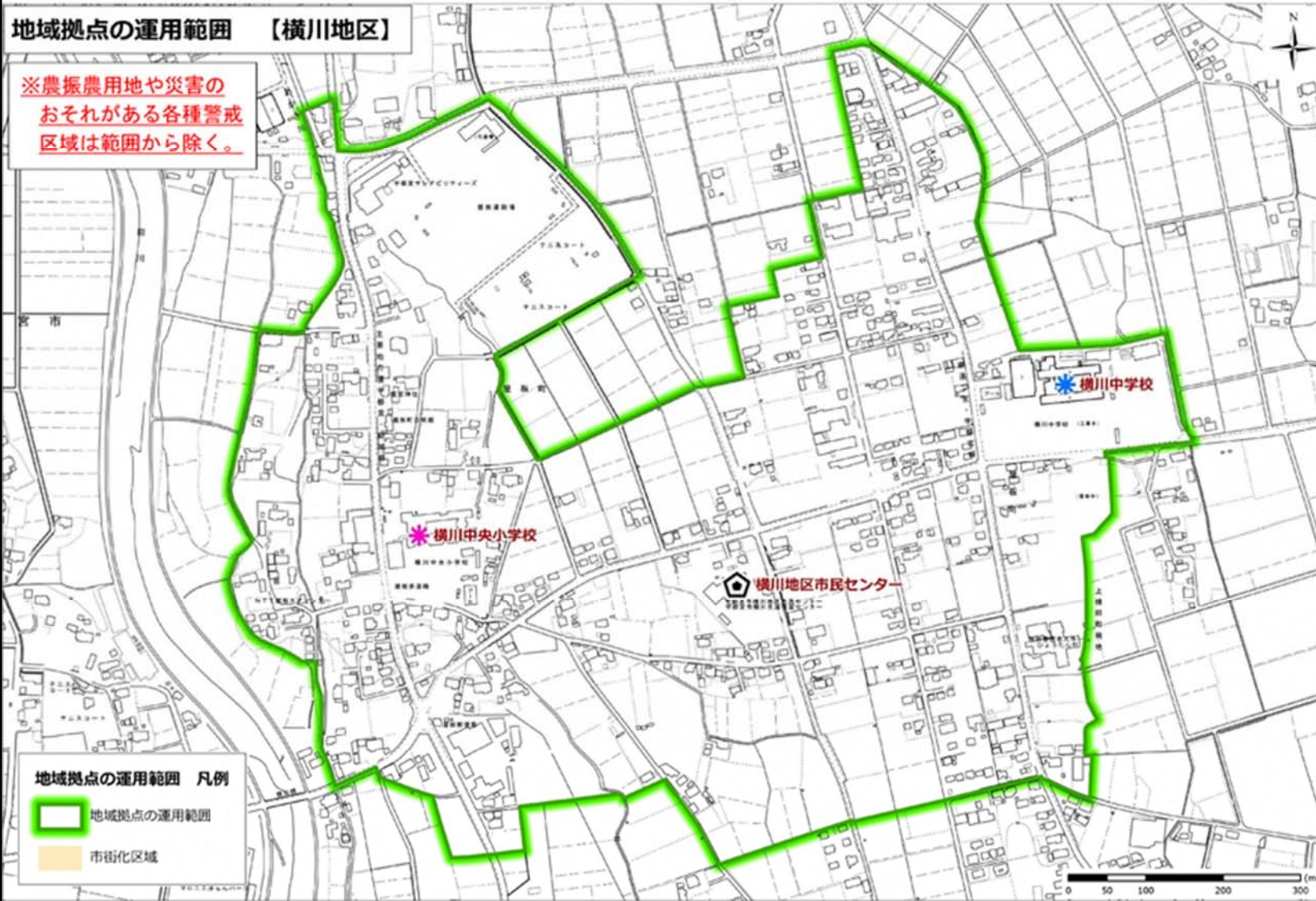
地域拠点の運用範囲 凡例
 地域拠点の運用範囲
 市街化区域

区分		誘導施設の対象	
ア 高次都市機能	医療	病院(専門医療)	
	福祉	保健・福祉センター	
	商業	大規模商業施設	
	教育	高等学校	
		専修学校	
		大学	
	文化	図書館	
		博物館・美術館	
		劇場・ホール	
金融	銀行本店・支店等		
情報・交流	コンベンション施設等		
公共	行政施設等		
イ 身近な都市機能	医療	病院等	鉄軌道駅周辺型のみ
		診療所等 (診療所・歯科診療所・調剤薬局・訪問看護 ST)	
	商業	スーパー・ドラッグストア	
	金融	銀行支店・出張所等	鉄軌道駅周辺型のみ
	教育	中学校	
		小学校	
公共	行政窓口(出張所等)		
ウ 少子・超高齢社会に対応した都市機能	高齢者支援	介護保険サービス提供施設(公募施設)	
	子育て支援	教育・保育施設等	

※補助対象(身近な都市機能)は施設の立地状況等により変わる場合があります。

16 市街化調整区域の地域拠点区域と誘導施設(横川地区市民センター周辺エリア)

市街化調整区域の地域拠点(横川地区)における補助対象施設(新築):
 市街化調整区域の地域拠点(横川地区)における補助対象施設(増築, 建替等):

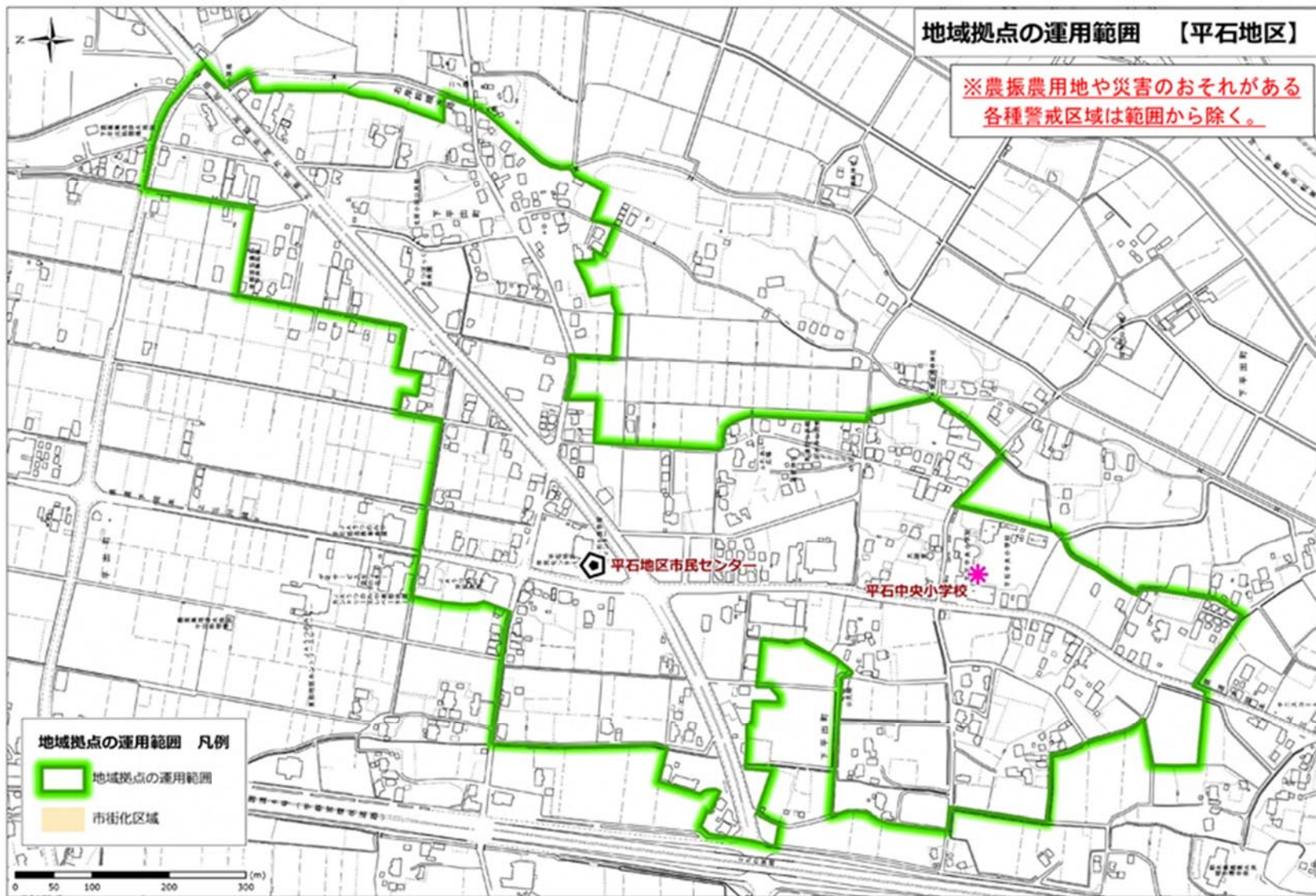


区分	誘導施設の対象	
ア 高次都市機能	医療	病院(専門医療)
	福祉	保健・福祉センター
	商業	大規模商業施設
	教育	高等学校
		専修学校
		大学
	文化	図書館
		博物館・美術館
		劇場・ホール
金融	銀行本店・支店等	
情報・交流	コンベンション施設等	
公共	行政施設等	
イ 身近な都市機能	医療	病院等
		診療所等(診療所・歯科診療所・調剤薬局・訪問看護 ST)
	商業	スーパー・ドラッグストア
	金融	銀行支店・出張所等
		鉄軌道駅周辺型のみ
	教育	中学校
小学校		
公共	行政窓口(出張所等)	
ウ 少子・超高齢社会に対応した都市機能	高齢者支援	介護保険サービス提供施設(公募施設)
	子育て支援	教育・保育施設等

※補助対象(身近な都市機能)は施設の立地状況等により変わる場合があります。

⑰市街化調整区域の地域拠点区域と誘導施設(平石地区市民センター周辺エリア)

市街化調整区域の地域拠点(平石地区)における補助対象施設(新築):
 市街化調整区域の地域拠点(平石地区)における補助対象施設(増築, 建替等):



地域拠点の運用範囲 【平石地区】

※農振農用地や災害のおそれがある
各種警戒区域は範囲から除く。

区分		誘導施設の対象	
ア 高次都市機能	医療	病院(専門医療)	
	福祉	保健・福祉センター	
	商業	大規模商業施設	
	教育	高等学校	
		専修学校	
		大学	
	文化	図書館	
		博物館・美術館	
劇場・ホール			
金融	銀行本店・支店等		
情報・交流	コンベンション施設等		
公共	行政施設等		
イ 身近な都市機能	医療	病院等	鉄軌道駅周辺型のみ
		診療所等 診療所・歯科診療所・調剤薬局・訪問看護 ST	
		スーパー・ドラッグストア	
	商業	スーパー・ドラッグストア	
	金融	銀行支店・出張所等	鉄軌道駅周辺型のみ
	教育	中学校	
小学校			
公共	行政窓口(出張所等)		
ウ 少子・超高齢社会に対応した都市機能	高齢者支援	介護保険サービス提供施設(公募施設)	
	子育て支援	教育・保育施設等	

※補助対象(身近な都市機能)は施設の立地状況等により変わる場合があります。