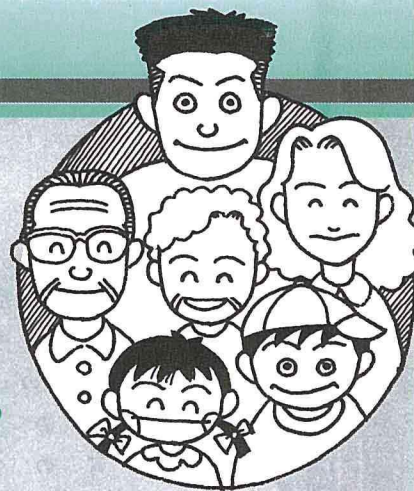
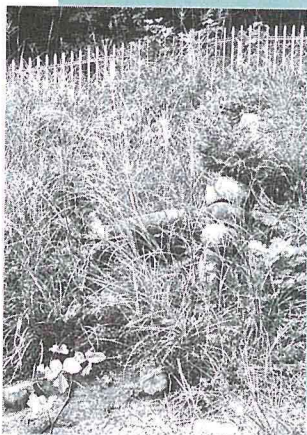


ふあいの 水い 広場



稲荷古墳群は姿川の西側に
あたる台地の上にあります。
前方後円墳が一基、円墳が三
基です。その中でも前方後円
墳が一番大きく、全長約三十
五メートルで後円部の高さは二・五
メートルもあります。円墳は直径十
メートル前後、高さ一メートルです。
地元では愛護会をつくり、
近くの遺跡の広場と同時に、
下草刈りを定期的に行うなど
保存に熱心です。
私が結婚したころは、炭や
キノコのほだ木を作るために、
植林をしていました。今は炭
も使わなくなりました。木
を切ることもありません。こ
れからは史跡として大切にし
ていこうと思っています（昭
和60年3月20日、市指定史
跡）。



▲石室の石



稲荷古墳群

上欠町 佐藤貞三さん

文化財ウォッチング