



催し

宇都宮の成立を探る！ 豪族の出現と居館

■会場 とびやま歴史体験館（竹下町）。

1 展示

▽期間 2月10日～3月25日。

2 歴史講座

▽日時 3月4日（日）午後1時30分～3時。

▽定員 先着50人。

3 記念講演会

▽日時 3月18日（日）午後1時30分～3時30分。

▽内容 橋本博文さん（新潟大学教授）による、関東での豪族居館の成立についての講演会。

▽定員 先着100人。

▽申込 2月6日から、電話で、とびやま歴史体験館 ☎（667）9400へ。

大人の野外プログラム はじめてのボルダリング

▽日時 2月17日（土）午前9時～午後4時。

▽会場 青少年活動センター1（今泉町）集合。星ふる学校くまの木（塩谷町）へ移動。

▽内容 餅つきをした後、ボルダリングをしながら交流を深める。

▽対象 18～40歳の独身男女。

▽定員 男女各抽選10人。

▽費用 2000円（参加費）。

▽申込 2月5日から、電話で、青少年活動センター ☎（663）3155へ。

ワークショップも開催 市文化協会会員展

■会場 県総合文化センター1（本町）。

1 展示会

▽日時 2月15～19日、午前10時～午後6時。15日は午後1時～。19日は午後4時まで。

▽内容 日本画・洋画・版画・書・工芸・写真部門の会員の作品を発表する展覧

会。

2 合同ワークショップ

▽日時 2月18日（日）午後1時～3時。

▽内容 「手のひらの芸術粘土で楽しむ小さな世界」と題したワークショップ。

▽定員 先着20人。

▽費用 500円（材料費）。

▽申込 2月5日から、電話で、市文化協会（文化課内） ☎（632）2746へ。

日本の文化を体験 日本文化ふれあいの会

▽日時 2月18日（日）午前10時～午後2時。

▽会場 市役所14階大会議室。

▽内容 外国人住民、市民が共に日本の伝統文化を体験・理解し、交流を図る。

日本文化の発表（和太鼓、津軽三味線、少林寺拳法、花嫁行列、沖縄のエイサー）

日本文化体験（着付け、折り紙、生け花、書道、茶道、ちぎり絵、和菓子、わらじ、絵手紙）。着付け体験は、希望者多数の場合抽選。

▽費用 中学生以上 300円、小学生 100円（参加費）。
問 市国際交流協会 ☎（616）1

文学座俳優とバイオリンの 共演による名作朗読会

▽日時 3月11日（日）午後2時30分～3時45分。
▽会場 南図書館（雀宮町）。
▽内容 山崎美貴さん・大場泰正さん・駒井健介さん（文学座俳優）と梶原圭恵さん（バイオリン奏者）による「走れメロス」などの名作朗読会。

▽定員 先着400人。

▽費用 前売券＝1,500円。全席自由・当日券＝1,800円（参加費）。

▽申込 費用を添えて、直接、南図書館 ☎（653）7609または市文化会館プレイガイド（明保野町） ☎（634）6244へ。未就学児入場不可。



旧篠原家住宅を 楽しもう

■会場 旧篠原家住宅（今泉1丁目）。

1 雛人形・打ち掛けの特別公開

▽期間 2月6日～3月4日。

▽内容 旧篠原家住宅に伝わる雛人形と打ち掛けの展示。

2 つるし雛、和飾り人形、押絵タペストリーの展示
▽期間 2月15～28日。

▽内容 「和雑貨うぶかた」受講生26人による、「和の彩り」の作品展示。子どもの健やかな成長を願って手作りした「つるし雛」。縁起の良い、心が和む「和飾り人形」。季節を楽しむ「押絵タペストリー」。

3 やよいのつどい

▽日時 3月3日（土）午前10時～正午。

▽内容 旧篠原家住宅保存会による甘酒（100円）・抹茶（300円）の販売、城山西小児童による箏の演奏、富屋小児童による民話の語

◎市民芸術祭ギャラリー部門 1 開幕展 ▽期間 5月10～13日。2 書道展 ▽期間 5月31日～6月3日。3 日本画・彫刻・工芸展 ▽期間 6月7～10日。4 洋画・版画展 ▽期間 6月14～17日。5 写真展 ▽期間 6月28日～7月1日。■時間 午前10時～午後5時。それぞれ最終日は午後4時まで。■会場 市文化会館（明保野町）。問 うつのみや文化創造財団 ☎（636）2125

本文中に記載がないものは、原則として、対象外となる。費用は無料。申込不要（定員の記載があり申込の記載がないものも、当日、直接会場へ）。HPはホームページ、EメールはEメール、地区市民センター、出張所、生涯学習センター、うつのみや表参道スクエア、地域コミュニティセンター、市民活動センター

バスケットボールイベントが盛りだくさん

1 3×3 TOURNAMENT . EXE2017-2018 宇都宮ブロック

▽日時 2月10日(土) 午前11時30分～午後4時30分。

▽会場 ブレックスアリーナ宇都宮(元今泉5丁目・市体育館)。

▽内容 15歳以上の男性を対象とした3×3大会。

2 バスケキッズフェスティバル

▽日時 2月10日(土) 午前10時～11時30分。

▽会場 ブレックスアリーナ宇都宮(市体育館)。

▽内容 元日本代表選手による技術指導を受けられるバスケットボール教室など。

3 3×3 日本選手権県予選大会・3×3 U12 県大会

▽日時 2月25日(日) 午前10時～午後4時30分。

▽会場 県トレーニングセンター(西川田町)。

▽内容 18歳以上の男女と、12歳以下の男女を対象とした3×3大会。

■その他 詳しくは、2 バスケキッズフェスティバル事務局 ☎ http://www.sposite.com/bkf/0210_tochigi_CL 3 県バスケットボール協会 ☎ <http://tochigi.japanbasketball.jp/> をご覧ください。

☎ 都市魅力創造課 ☎ (632) 2460、1 クロススポーツマーケティング ☎ 03 (5282) 7655

▽日時 2月17日(土) 午後2時～4時。午後1時30分開場。

▽会場 東園(中今泉3丁目)

▽内容 新井敦史さん(大田原市黒羽芭蕉の館学芸員)

▽内容 新井敦史さん(大田原市黒羽芭蕉の館学芸員) 上の初心者。

JAZZを楽しむ コンサート ジャズライブ2018

▽日時 2月18日(日) 午後1時30分～。

▽会場 とびやま歴史体験館。

▽内容 スポーツ吹き矢の基本動作とゲーム方法など。

▽対象 市内在住で60歳以上の初心者。

り、鈴木静枝さん(ザ・コーラス静輪指揮者)の指揮による合唱など。

■費用 大人100円、小・中学生50円(入館料)。市内の高校生以下は無料。

☎ 文化課 ☎ (632) 2768、旧篠原家住宅 ☎ (624) 2200

とびやま講演会 戦国時代の那須地域

▽日時 2月18日(日) 午後1時30分～。

▽会場 とびやま歴史体験館。

▽内容 スポーツ吹き矢の基本動作とゲーム方法など。

▽対象 市内在住で60歳以上の初心者。

教室・講座

目)。

▽出演 Calendula mix、うつのみやジュニアジャズオーケストラ。

▽定員 先着320人。

☎ 東図書館 ☎ (638) 5614

による講演会。

▽定員 先着100人。

▽申込 直接または電話で、とびやま歴史体験館 ☎ (667) 9400へ。

上河内老人福祉センターで
スポーツ吹き矢講座

▽日時 2月26日、3月5・12日。午後1時30分～3時30分。全3回。

▽会場 上河内老人福祉センター。

▽内容 スポーツ吹き矢の基本動作とゲーム方法など。

▽対象 市内在住で60歳以上の初心者。

5 車椅子バスケットボール教室

▽日時 3月8・15日(木)、午後7時～9時。全2回。

6 カローリング教室

▽日時 3月14日(水) 午前10時～正午。

7 トールペイント教室

▽日時 3月17・24日(土)、午後2時～4時。全2回。

▽費用 2000円(材料費)。

8 ポッチャ・コントロールアタック教室

▽日時 3月31日(土) 午前10時～正午。

9 ポッチャ大会

▽日時 3月31日(土) 午後1時～4時30分。

▽費用 100円(参加費)。

▽会場 サン・アビリティーズ(屋敷町)。

▽対象 2～9 障がいのある人を優先。

▽定員 3～6 先着20人

7 先着10人。

▽申込 2～9 2月4日午前9時から、直接または電話・ファクス(大会名・講座名・氏名・電話番号を明記)で、サン・アビリティーズ ☎ (656) 1458へ。

◎健康を応援 スポーツ健康体力相談 ▽日時 3月7・14日(水)、午後1時30分～3時 ▽会場 ブレックスアリーナ宇都宮(市体育館) ▽内容 目的・体力に応じたトレーニングメニューの提供 ▽定員 各先着12人 ▽費用 500円(受講料) ▽申込 2月5日午前9時から、電話で、市スポーツ振興財団 ☎ (63) 1611へ。

教室・講座

シニア世代 応援講座 音読教室

- ▽日時 2月21日(水)午前10時30分～11時30分。
- ▽会場 中央図書館(明保野町)。
- ▽内容 音読の技術にはこだわらず、図書館の本を使い昔話や詩など、声に出して読むことを楽しむ会。
- ▽対象 おおむね50歳代以上の。
- ▽定員 先着15人。
- ▽申込 2月5日午前9時30分から、直接または電話で、中央図書館☎(636)0231へ。

ドリームプールかわちで 大人向け水泳教室

- ▽日時 4月18・25日、5月9・16・23・30日、6月6・13日。午後3時10分～4時。全8回。
- ▽会場 ドリームプールかわち。
- ▽内容 水泳の基礎を学ぶ。
- ▽対象 市内に在住か通勤している社会人。

- ▽定員 抽選15人。
- ▽費用 2660円(受講料・保険料)。
- ▽申込 往復はがきの往信に教室名・住所・氏名・電話番号を、返信に郵便番号・住所・氏名を書き、2月23日(消印有効)までに、〒329-1102 白沢町1791-13、ドリームプールかわち☎(673)0212へ。

お知らせ

市民芸術祭軽音楽祭 ミヤ・ストリートギブ 参加者・サポーター募集

- ミヤ・ストリートギブ
- ▽日時 6月9日(土)・10日(日)、午前11時～午後6時。会場によって開催・終了時間が異なります。
- 出演団体募集
- ▽内容 ①音楽(全てのジャンル)②パフォーマンス(ダンスなど音楽をBGMで行うもの)。
- ▽応募資格 事業の趣旨に賛同する、原則2人以上のグループ。
- ▽費用 1ステージ1人2000円、高校生以下は1000円(運営協力費)。

市民芸術祭 合唱フェスティバルの 参加団体募集

- サポーター募集
- ▽内容 会場整理や受け付けなど。
- ▽申込 電話で、市民芸術祭実行委員会事務局☎(632)2763へ。

- ▽期日 6月24日(日)。
- ▽会場 市文化会館(明保野町)。
- ▽内容 日ごろの練習成果の発表と、武田雅博さん(指揮者)による講評。また、

東図書館開館 25 周年記念 ヘルマン・ヘッセ展示と講演会

■会場 東図書館(中今泉3丁目)。

1展示「ヘルマン・ヘッセ昆虫展 少年の日の思い出」

▽期間 2月16～28日。

▽内容 「車輪の下」で有名な作家ヘルマン・ヘッセの作品に登場する昆虫の実物の標本や、水彩画カレンダーなどヘッセに関連する資料の展示。

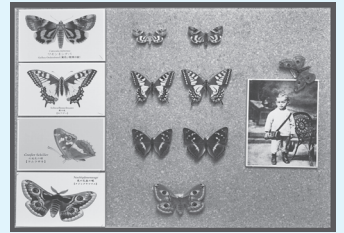
2講演会「少年の日の思い出の真実 日本でしか読めないヘッセ作品」

▽日時 2月24日(土)午後2時～4時。

▽内容 新部公亮さん(県民の森管理事務所職員)による、ヘルマン・ヘッセの昆虫採集や水彩画を通して自然を愛した姿と関連する作品を紹介する講演。

▽定員 先着50人。

▽申込 2月6日午前9時30分から、直接または電話で、東図書館☎(638)5614へ。



- 参加団体の演奏を録音したCDを配布。
- ▽対象 市内に活動拠点のある合唱団体。
- ▽演奏時間 1団体に付き8分間以内(複数曲演奏の場合、曲間含む)。楽曲のジャンルは問いません。
- ▽費用 1団体3000円と参加人数に付き500円。参加人数は指揮者・伴奏者・譜めくりを除く。
- ▽申込 文化課、市文化会館、各☎・☎に置いてある申込用紙に必要事項を書き、4月30日までに、直接、市文化会館へ。
- ☎うつつのみや文化創造財団☎(636)2125、文化課☎(632)2767

◎クリーンパーク茂原(茂原町)施設見学 ▽日時 火曜～日曜日、午前10時～午後3時 ▽集合場所 環境学習センター(茂原町) ▽内容 クリーンパーク茂原の焼却ごみ処理施設とリサイクルプラザの見学(1時間程度)。1回2人以上 ▽申込 電話で、環境学習センター☎(655)6030へ。

本文中に記載がないものは、原則として、対象外となる。費用は無料。申込不要(定員の記載があり申込の記載がないものも、当日、直接会場へ)。HP ホームページ、Eメールアドレス、地区市民センター、出張所、生涯学習センター、生涯学習センター、生涯学習センター、地域コミュニティセンター、市民活動センター

市民俳歌柳壇

歌壇

安野登美子 選

凛として門松坐る玄関に
神訪れて新年を待つ
泉町 秋野 毅

空透かし銀杏並木は輝きの
時を落として閑かに眠る
緑2丁目 片嶋 青水

厳かにフクロウ神社の夜祭り
伝統の絆実りに感謝
立伏町 大樹龍五郎

植木越し白き息なり銀輪の
子等の息なり朝の息なり
宝木町2丁目 小山 新一

俳壇

星田一草 選

綿虫や下校の子らの手のひらに
徳次郎町 高橋 敦子

陽の匂ひ包み込みたる布団干し
下岡本町 荒川 玲子

若水の猪口一杯を金魚鉢
下栗町 大塚 榮子

ごつごつと軋む老骨冬の朝
野沢町 渡辺 明広

柳壇

荒井宗明 選

冬櫂分度器のごと弧を描く
● 選評 すっかり葉の落ちた冬木は枝の先々まであらわにし、それぞれの風情をなしている。特に櫂は見事。幹から小枝まで無尽に広がる。それを分度器のようであると感じたことに感銘。青空に張り付くような大櫂の様子がほつふつと浮かぶ。よく観察した結果の作品。

寄せ鍋へ話ばかりが煮えている
中今泉町5丁目 丸田 守

鳥の目を逃れて赤し実南天
平松本町 鶴牧美佐子

まだ生きていると知らせる年賀状
東堀田2丁目 渡辺 眞左

初釜へ余生まだまだ凛とあり

● 不動前2丁目 山中ヒロ子

クイズコーナーの答え

表紙裏(目次)で出題したクイズの答えを発表するよ!



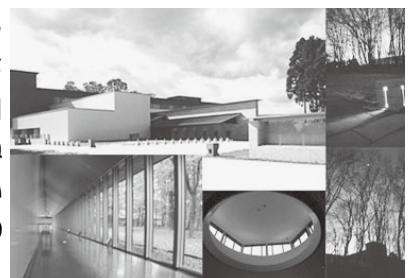
問題1の答え 3宮サイクルステーション



JR宇都宮駅西口にある3宮サイクルステーションは、スポーツバイクに乗れる自転車利用者のための拠点なんだよ。4時間までは510円、4時間以上は1,020円でスポーツバイクの貸し出しを行っているよ。それに、1回当たりそれぞれ100円で、シャワー・ロッカーの貸し出しもしているんだって(レンタサイクル利用者は1回限り無料)。無料の休憩所もあって、トイレや自転車の修理道具もあるから、とてもうれしいよね。市営駐輪場の利用の仕方についても紹介しているので、33ページも見てね。

問題2の答え 1宇都宮美術館

宇都宮美術館の周辺には、東京ドーム5.5個分ぐらいいもある、広大な公園施設があるんだよ。美術に関するワークショップや自然観察会などもやっていて、季節によって変化する自然に触れることができるんだよ。駐車場もあるし、公園の中には無料で自由に出入りできるので、散歩したり、子どもたちを遊ばせたり、自然を満喫できるね(自然観察会について、詳しくは、19ページを見てね)。



● 俳歌柳壇 応募方法 1人に付き俳句3句、短歌3首、川柳3句以内。対象は市内在住の人で、未発表作品に限ります。はがきに、作品(漢字にはふりがなも付けて)・住所・氏名・ふりがな・応募する壇名を書き、毎月20日(消印有効)までに、〒320-8540市役所広報聴課へ。俳句・短歌・川柳の併記は不可。市内に在住か通学している小・中学生からも応募をお待ちしています。☎広報聴課☎(632)2028