

～災害に強い水道施設へ～

大きな地震などの災害時においても、市民の皆さんに可能な限り給水を続けられるように耐震化工事を進めています。

市内各所で耐震化工事を進めています。工事中はご迷惑をおかけしますが、ご理解とご協力をお願いします。



水道管の耐震化工事とは？
大きな地震があっても管のつなぎ目が外れにくい耐震管に交換しています。

挿し口突部 ロックリング ゴム輪

▲挿し口突部がロックリングにあたり、抜け出しを防いでいます。



沈砂池・沈でん池などの耐震補強工事とは？
壁や床に新たにコンクリートを打ったり、鉄筋の量を増やしたりしています。

壁を厚くする
床を厚くする



宇都宮市の水質について

水質管理室
問 674-1399

上下水道局では、質の高い「安心給水」と「適正処理」を継続するため、水源として利用する河川や地下水の水質を監視するとともに、市民の皆さんが利用する蛇口の水質について、分析・試験が適性であると証明する基準である「水道GLP」認定を取得し、最新の機器で検査しています。

水道建設課
問 633-3405



直結給水方式への切替えをおすすめしています

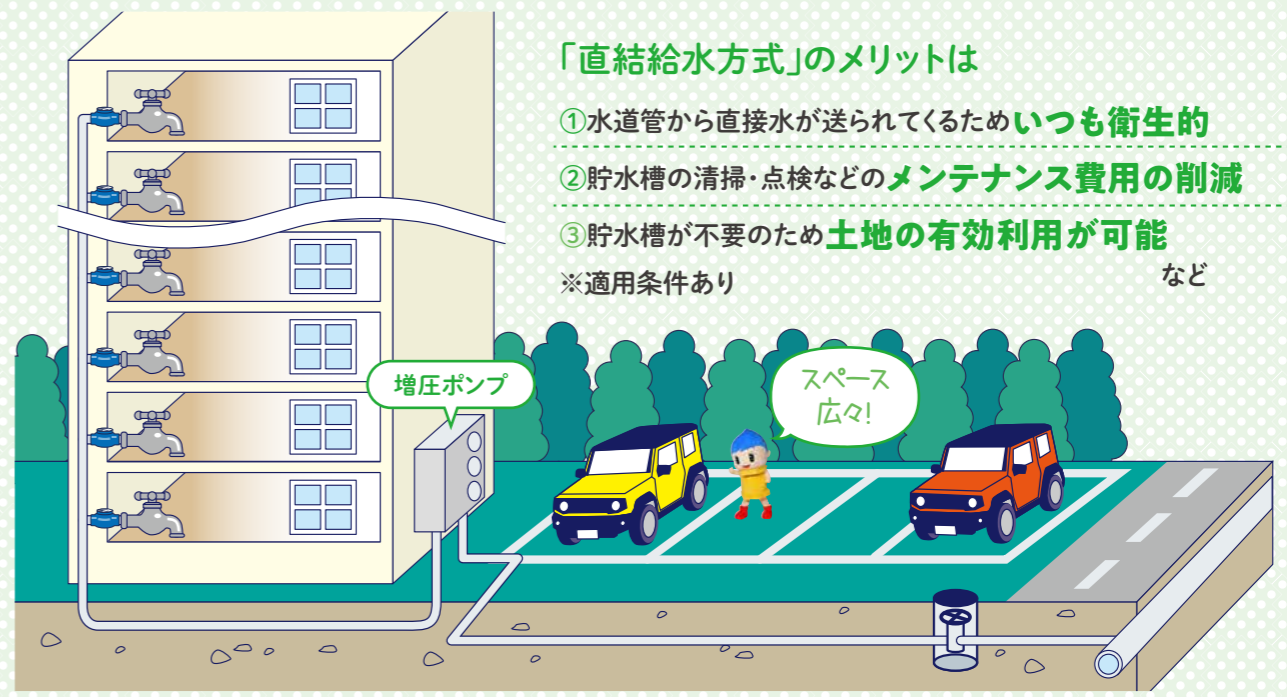


貯水槽をご使用の皆さま、こんな点にお困りではありませんか？

- 年に1回の、清掃・点検が大変
- 貯水槽に大きなスペースが取られる
- 貯水方式のため、水の衛生面が心配

おすすめは
直結給水方式(直結増圧式給水)

上下水道局では、貯水槽水道を使用する給水方式から「直結給水方式」への切替えをおすすめしています。



切替えについては、宇都宮市指定給水装置工事事業者へご相談ください。なお、直結給水の切替えにかかる費用はお客様のご負担になります。

工事受付センター 接続工事受付グループ
問 633-3164

《おいしい水をお届けするために》

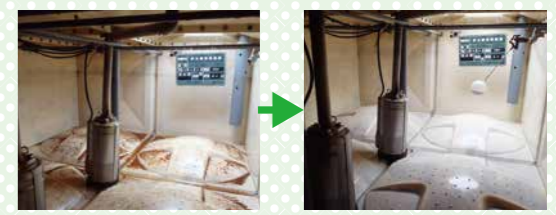
上下水道局では、安全・安心な水をお届けするために、貯水槽水道の適正な管理指導をするとともに直結給水方式への切替えをおすすめしています。

貯水槽水道とは？

ビルやマンションなどの建築物では、水道管を通して送られてきた水道水をいったん貯水槽にためて、各家庭に給水しています。この貯水槽を用いる水道施設を貯水槽水道といいます。

貯水槽水道の適正管理のお願い

貯水槽水道の設置者には年に1回、貯水槽の清掃・点検をお願いしています。また、小規模貯水槽(10m以下)の管理状況の確認や水質調査を行い、改善が必要な場合は設置者に指導するなど、安全でおいしいお水を各家庭にお届けするための取り組みを行っています。



設置者の皆さんへ

貯水槽の定期検査や清掃・点検について
>ホームページから定期検査実施機関の一覧がご覧になれます。
宇都宮市 貯水槽 検索

貯水槽の改造・廃止について
>ホームページから指定工事店の一覧がご覧になれます。
宇都宮市 指定工事店 検索