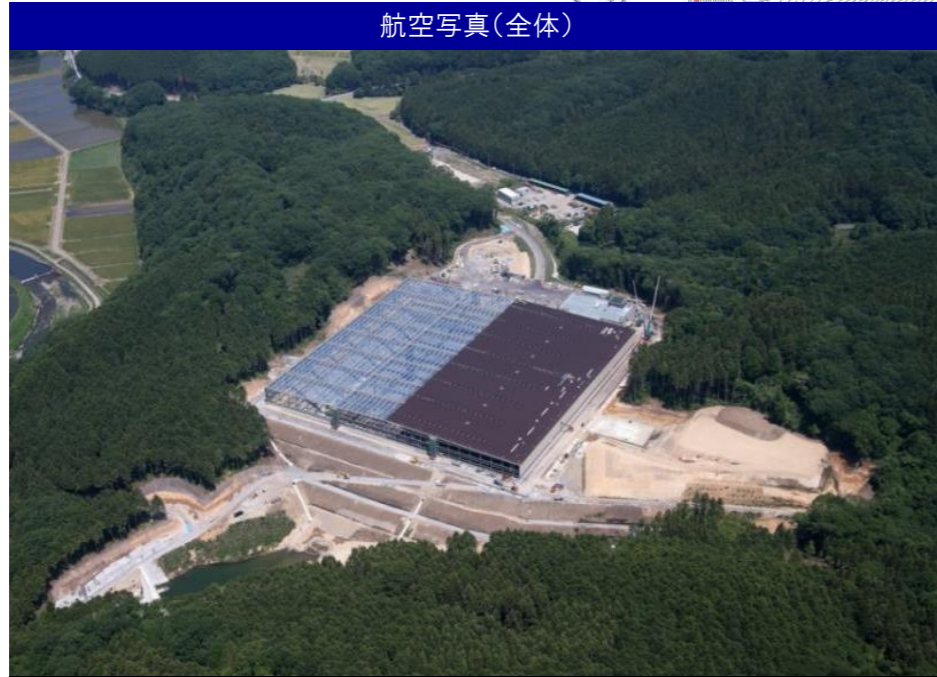


(仮称)第2エコパーク建設工事の進捗状況(令和元年5月末現在)



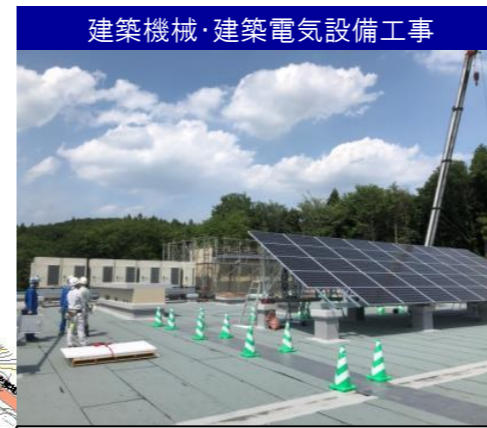
航空写真(全体)

被覆施設の屋根材取付工事が行われているのが確認できます。



埋立地工事

被覆施設内部では、今後埋立地の遮水工工事をを行います。



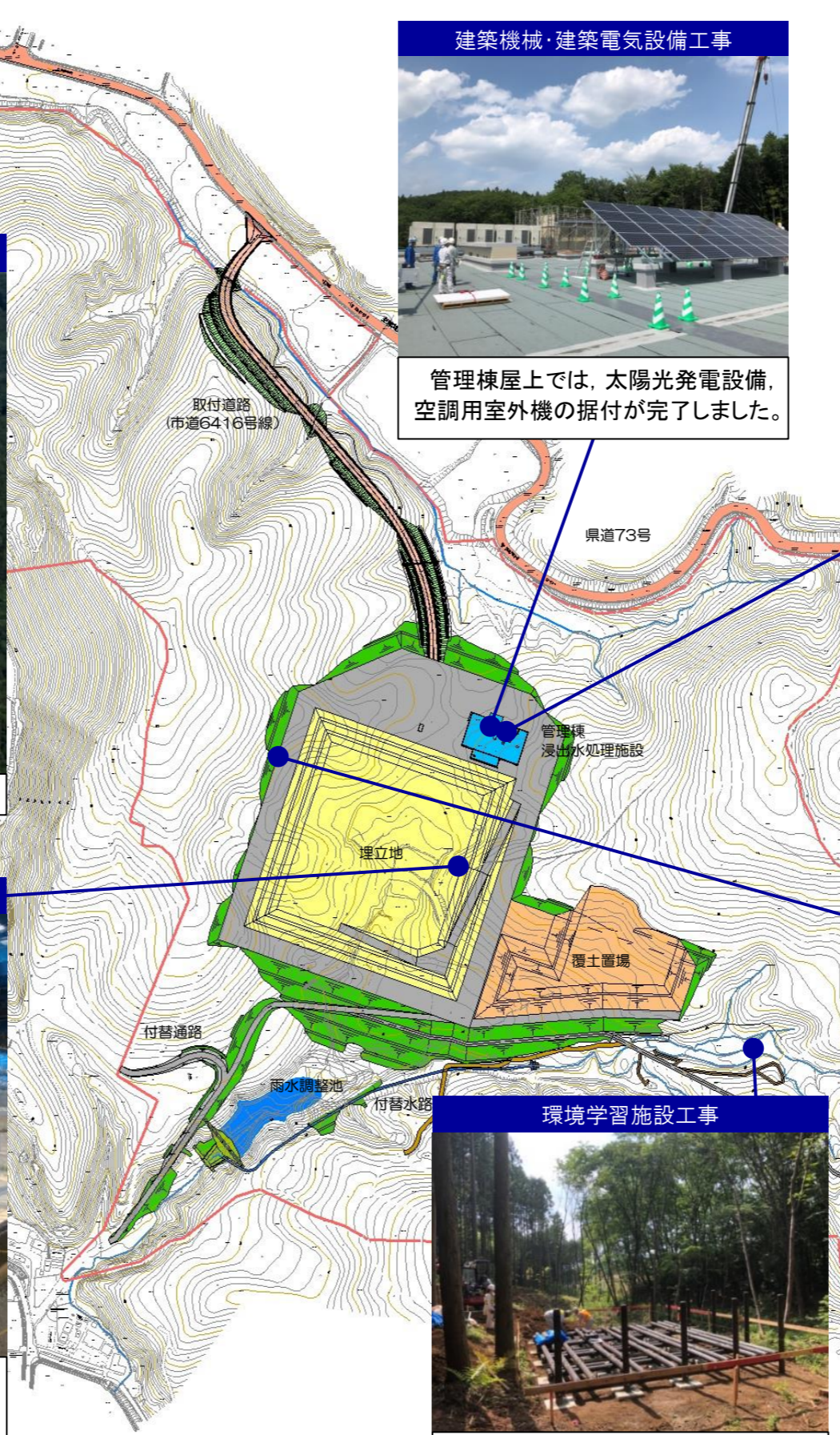
建築機械・建築電気設備工事

管理棟屋上では、太陽光発電設備、空調用室外機の据付が完了しました。



管理棟・浸出水処理施設工事

管理棟の外壁塗装・足場撤去が完了しました。内部では、空調設備・換気設備の整備を行っております。



被覆施設工事

東側屋根材の取付が完了したため、移動ステージを西側に移設し屋根材の取付を行っております。



環境学習施設工事

環境学習用の施設を整備しております。