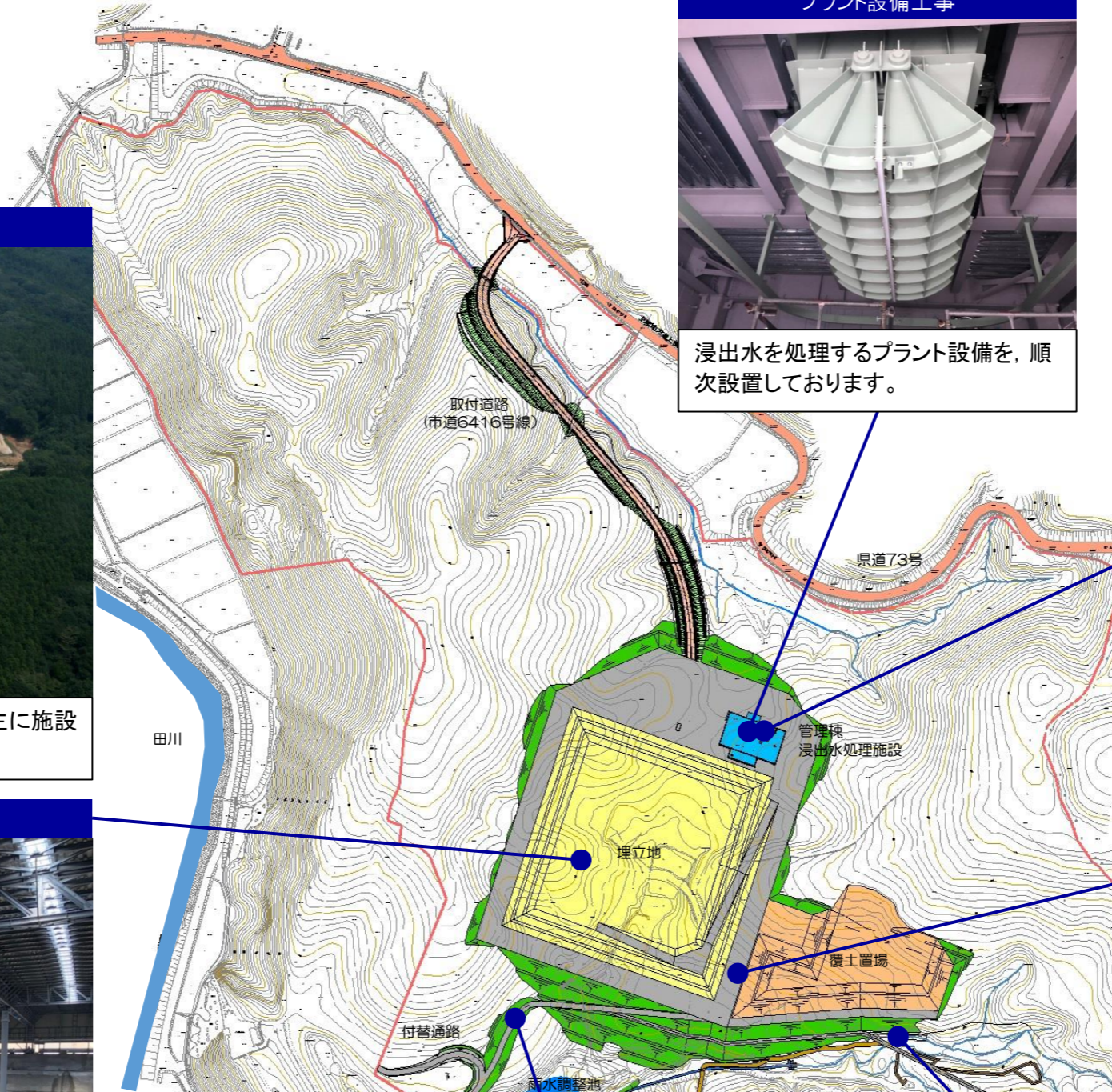


(仮称)第2エコパーク建設工事の進捗状況(令和元年7月末現在)



航空写真(全体)



被覆施設の屋根・外壁工事が完了しました。今後は、主に施設内部を整備していきます。

埋立地工事



被覆施設内部の埋立地では、基盤工事が完了しました。引き続き、浸出水の漏水を防ぐ遮水工工事をしております。

プラント設備工事



浸出水を処理するプラント設備を、順次設置しております。

管理棟・浸出水処理施設



管理棟屋内では、空調設備・電気配管の整備を行っております。

付替通路工事



旧林道を付替える道路の整備をしております。

東側湿地工事



東側湿地へ向かう散策路の整備が完了しました。

防火水槽工事



被覆施設東側の防火水槽の整備をしております。