

(仮称)第2エコパーク建設工事の進捗状況(平成31年1月末時点)



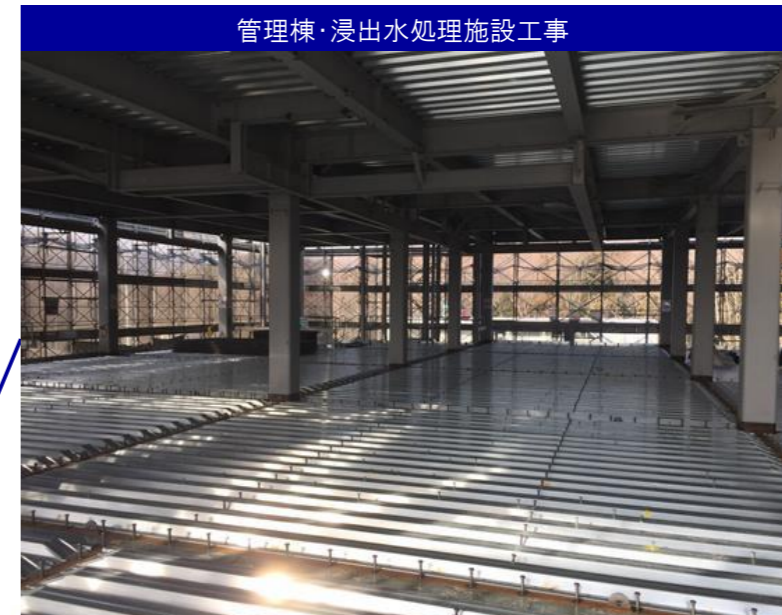
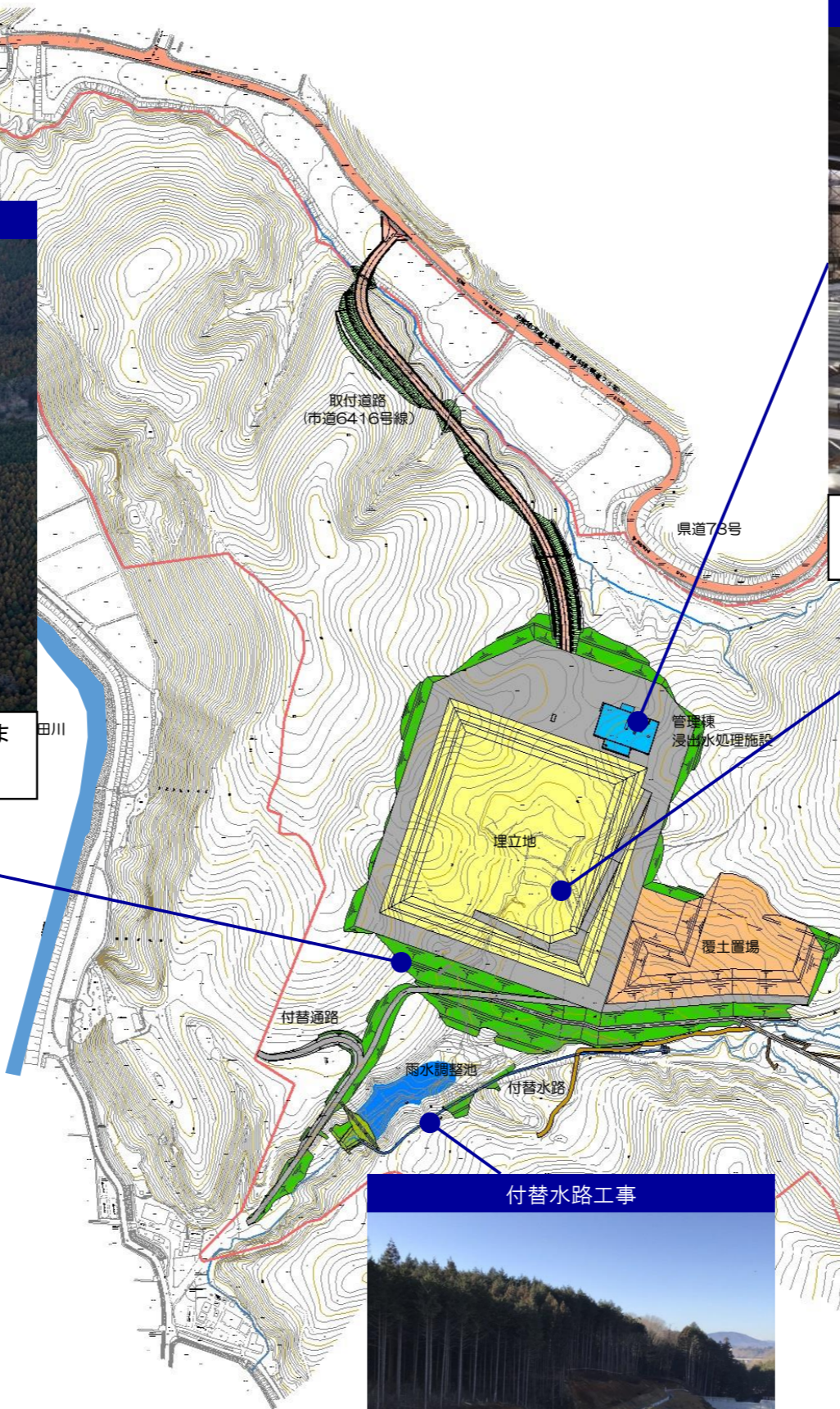
航空写真(全体)

被覆施設の材料が、埋立地内に搬入されていることが確認できます。また、管理棟の建屋も確認できます。



雨水集排水施設工事

雨水集排水施設の整備を行っております。



管理棟・浸出水処理施設工事

管理棟のコンクリートスラブ(床部)打設のため、デッキプレート敷設しております。



被覆施設工事

750t・250t吊りの大型クレーンを利用して、被覆施設の鉄骨建方工事を行っております。



付替水路工事

引き続き、付替水路の整備を行っております。