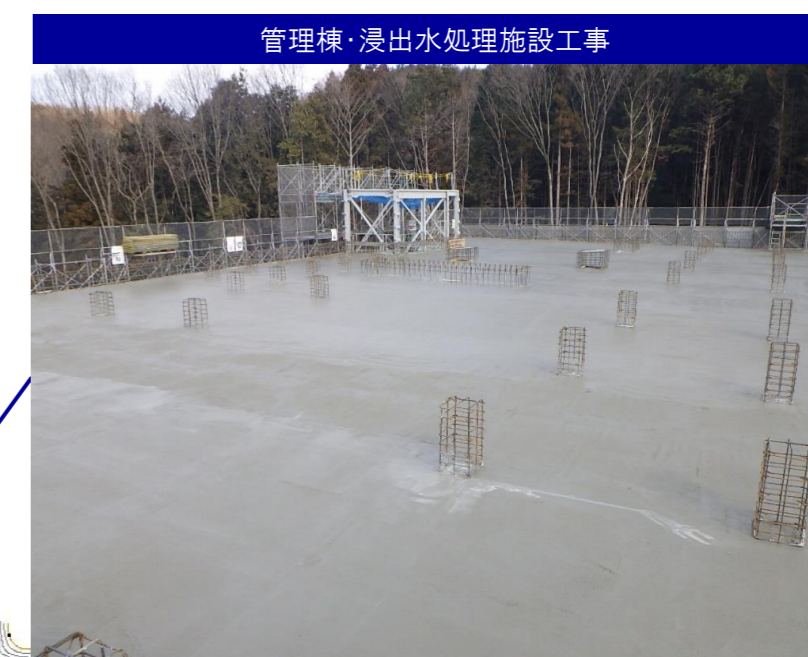
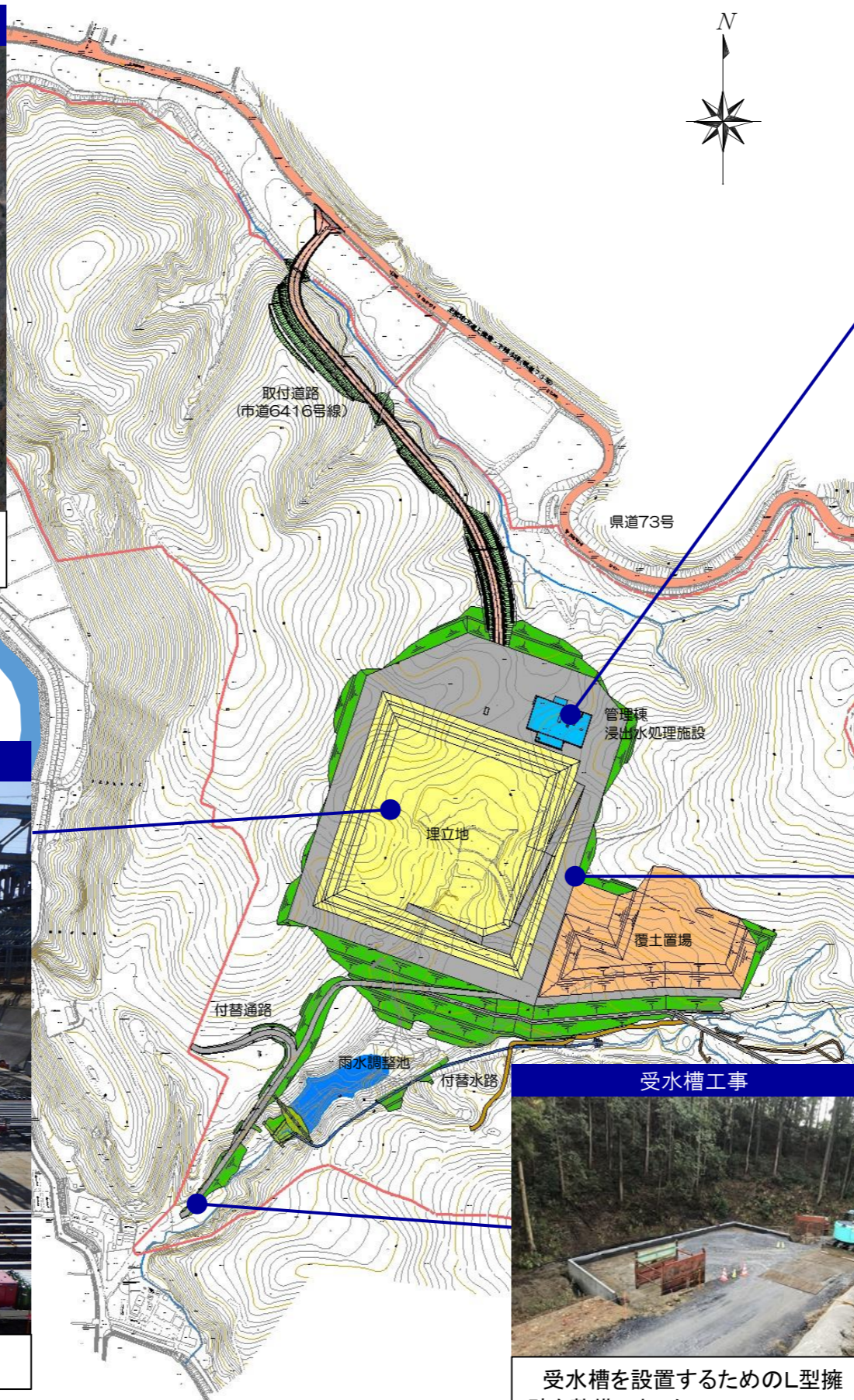


(仮称)第2エコパーク建設工事の進捗状況(平成31年2月末時点)



航空写真(全体)

埋立地に搬入された被覆施設の建築資材を大型クレーン(750t)で組み立てていることが確認できます。



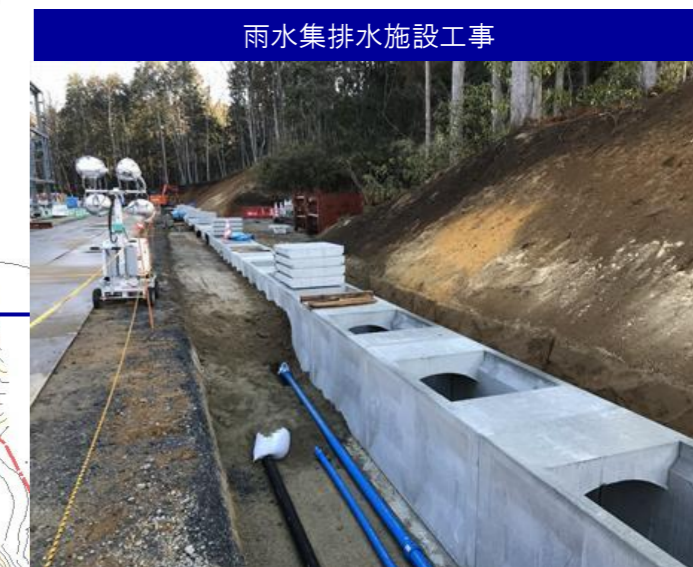
管理棟・浸出水処理施設工事

管理棟の屋上, 2階の床コンクリートの打設が完了しました。



被覆施設工事

先月に引き続き, 被覆施設の鉄骨建方工事を行っております。



雨水集排水施設工事

雨水集排水施設の整備を行っております。



受水槽工事

受水槽を設置するためのL型擁壁を整備しました。