



マイナンバーカード 企業等一括申請

市職員が顔写真を
無料で撮影

写真を準備する必要なし！

市職員が訪問して
申請を受付

市役所に行かなくても OK!

- ※少人数の場合もご相談ください!
- ※住民票が市外の方
従業員の家族の方も対象です!

令和5年7月現在、
約8割の方が
マイナンバーカードを申請しているよ!



令和6年秋ごろに

現行の健康保険証が廃止されます。
廃止直前には混雑が予想されますので、
マイナンバーカード申請はお早目に!



出来上がったカードは
自宅で受け取れる!

郵便でカードが届く!

※受付時に顔写真付の
本人確認書類(運転免許証など)がある場合

《問い合わせ先》

宇都宮市

市民課個人番号グループ

☎ 028 (632) 5266

✉ u1802@city.utsunomiya.tochigi.jp



150

栃木県誕生150年
みんなで作る、未来のとちぎ

マイナンバーカードは何に使えるの??

健康保険証として 医療機関や薬局で使える

※令和6年秋頃、現行の健康保険証は
廃止される予定です。



詳しくはこちら⇒



オンラインで 行政手続きができる



詳しくはこちら⇒



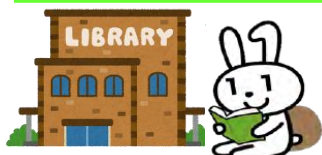
お近くのコンビニで 住民票や印鑑証明書が取得できる



詳しくはこちら⇒



宇都宮市の図書館で 図書館カードとして利用できる



詳しくはこちら⇒



運転免許証との一体化など、利活用できる場面はどんどん増えていくよ!



出張申請受付の申込からカードの受取まで

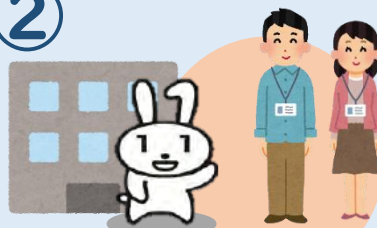
①



市役所に e-mail や FAX, 電話などで
申し込みます。
申込用紙はこちら⇒

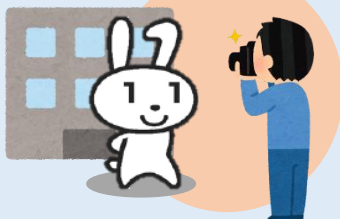


②



事前に市職員が訪問して
打合せを行います。

③



実施日の当日、市職員が訪問し、
顔写真を撮影して申請書を受け付けます。
※当日までに申請書の作成をお願いします。

④



カードが出来上がりましたら、
本人限定受取郵便で送付します。

※顔写真付き本人確認書類(運転免許証など)がない方は、
市の窓口でカードをお受け取りいただけます。