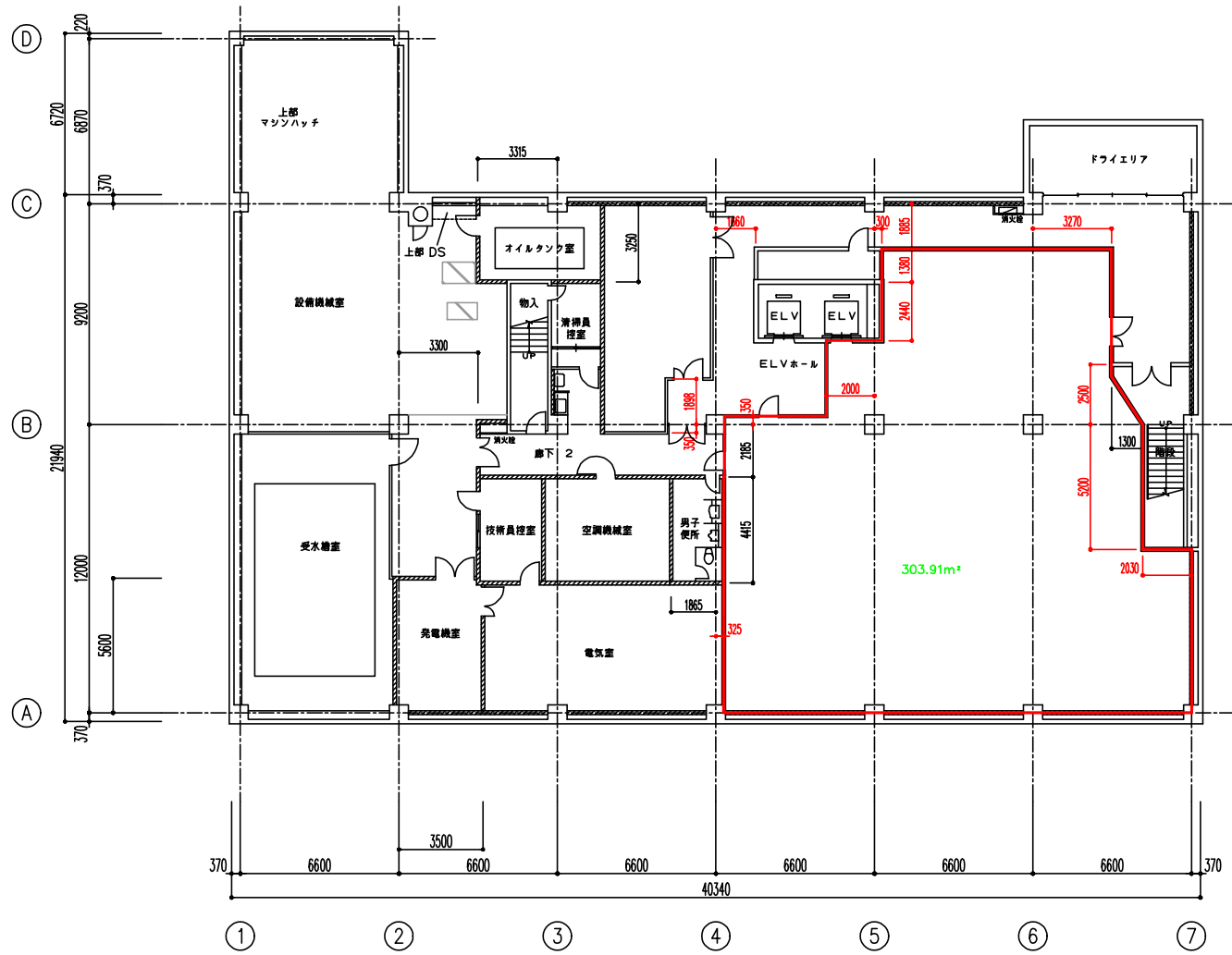


## 空きオフィス情報登録票

オフィスの現状	所在地	宇都宮市本町4番15号		
	名称	宇都宮NIビル		
	構造	造, 階	鉄骨鉄筋コンクリート造 地上8階 地下1階 塔屋1階	
	延床面積	m <sup>2</sup> (坪)	8,371.92m <sup>2</sup> (2,532.51坪) ※公簿	
	建築年月	西暦	1984年 (2010年大規模改修工事実施済)	
	交通アクセス (電車, バス等)	名称	JR宇都宮駅	
		所要時間	バス(県庁前バス停)5分・県庁前バス停より徒歩2分	
	上水道	公共・他	公共	
	下水道	公共・他	公共	
	ガス	都市・LP	都市	
	電気	契約先	東京電力	
	利用可能な 駐車場	有・無	有	
		台数	ご相談	
耐震診断	有・無	有		
空きオフィスの状況	階数	B1階		
	床面積	m <sup>2</sup> (坪)	303.91m <sup>2</sup> (92坪)	
	賃料等	円/月	10,000円/坪 (要相談)	
		敷金・礼金等	敷金：賃料の12か月分 礼金：無し	
		共益費	込み	
公表	可・否	可		
写 真				
	オフィスビルの外観		空きオフィスの内観	
その他特記事項	オフィス・物販・飲食相談可※ご入居に際し、一定の諸条件がございます(詳細は下記担当まで)			
連絡先	企業名(住所)大星ビル管理株式会社(東京都千代田区丸の内一丁目6番6号)			
	電話番号 03-3215-4122			
	E-mail atsuki_ishikawa@taisay.co.jp			
登録日	2022年9月12日			

**【注意事項】**

- 宇都宮市は、空きオフィスの情報の登録・提供は行いますが、交渉や契約等には一切関与いたしません。



5

B2階平面図

B1階平面図

ファイル名	0010701TB1	物件名	宇都宮NIビル	図例	
縮小率	T-01	階層・室名	B2階・B1階	図名	入居状況図
日付	2002年 3月 31日	縮尺	1/200		

# 宇都宮NIビル

Utsunomiya NI Building



VR  
内  
覧

## 栃木県宇都宮市

○充実の共用スペース（リフレッシュルーム、喫煙室）。

### 物件概要

所在地 栃木県宇都宮市本町4番15号

規模 地上8階 地下1階 塔屋1階

延床面積 8,606㎡ (2,603坪)

基準階面積 736㎡ (223坪)

竣工 1984年8月

施工 大林組、間組

構造 S R C造

天井高 2,410mm (OA床 40mm)

空調 個別空調 (区画毎)

管理会社 大星ビル管理株式会社

コンセント容量 22VA/㎡

床荷重 300kg/㎡

喫煙室 有

駐車場 平面式1台 機械式58台

### 開館時間

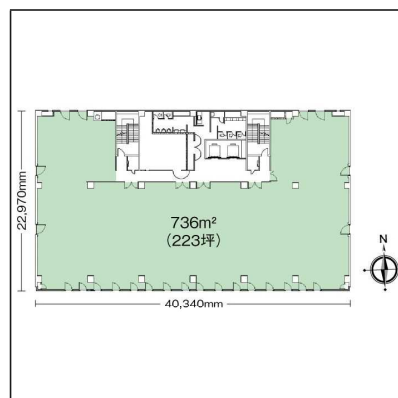
	〔正面玄関〕	〔通用口〕
月～金曜日	8:00～19:30	8:00～20:00
土曜日	8:00～19:30	8:00～20:00
日祝日	-	-

\*空調：時間外はテナント側で入切可



### 交通アクセス

J R線宇都宮駅からバス5分、東武宇都宮線東武宇都宮駅から徒歩5分、(バス) 県庁前から徒歩2分



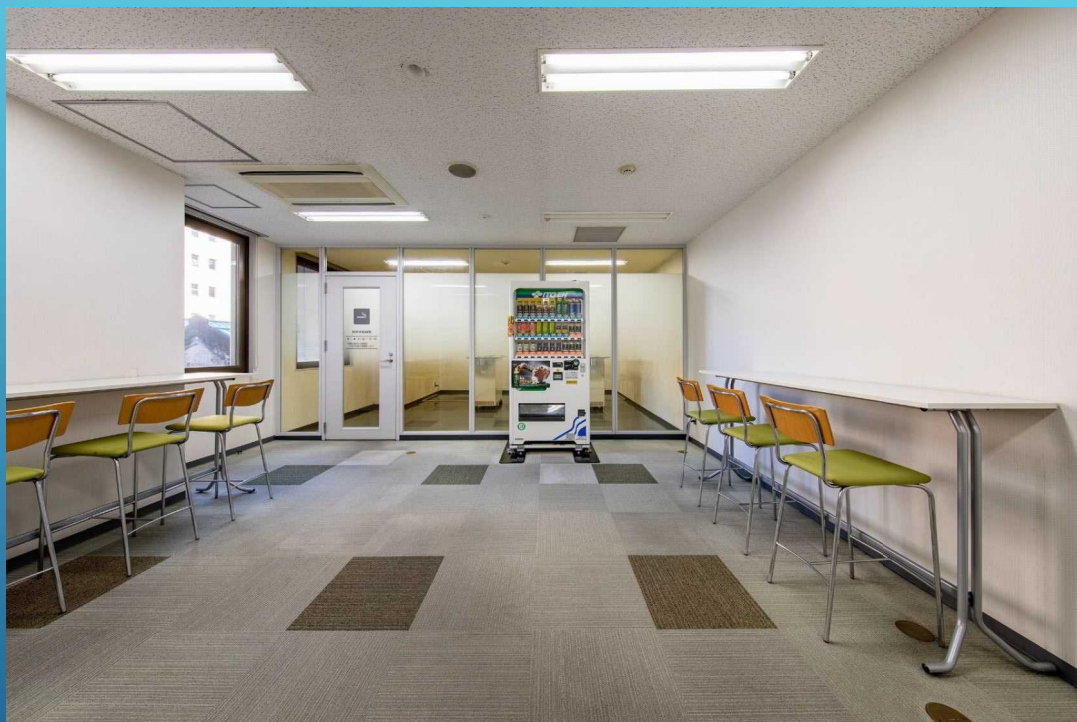
2018-3016G

お問合せ

大星ビル管理株式会社

石川 TEL.090-5438-2991 / 03-3215-4122

## 【その他資料】



2階にある共用リフレッシュルームです。  
※自販機奥は喫煙ルームになっています。



QRコードからVR内覧が可能です。