

古い工場やビルなどをお持ちの皆さんへ



電気機器の確認 あなたは大丈夫ですか？

ページ番号
1012623

PCB使用製品・PCB廃棄物は、法律で定める期間内に処分しなければならないことから、今一度PCBが含まれている機器がないか確認してください。

■PCB（ポリ塩化ビフェニル）とは PCBは、電気絶縁性に優れているため、変圧器やコンデンサー、安定器などの電気機器の絶縁油として広く使用されましたが、人体に有害であることが判明し、現在は製造や新たな使用は禁止されています。このため、絶縁油にPCBを使用した変圧器やコンデンサー、安定器などで廃棄物になったものはPCB廃棄物として特別な保管・処分をしなければなりません。

■PCBが含まれている機器がないか確認してください
事業者は、PCB含有の有無を自ら確認する必要があります。通電中の機器は大変危険ですので、必ず電気保安技術者に依頼して確認してください。

PCBが使用された代表的な電気機器など



高圧変圧器 高圧コンデンサー



高圧引き込み線がある建物！要注意！



業務用・施設用蛍光灯の安定器



本体 反射板 ランプ

■処分期限・届け出義務があります

▽法律で定める期間内に処分しなければなりません。

▽PCB廃棄物の処分期限（※）

高濃度PCB廃棄物	変圧器・コンデンサーなど	2022年3月31日
	安定器など	2023年3月31日
低濃度PCB廃棄物	変圧器・コンデンサーなど	2027年3月31日

※定められた期限までに処分しないと罰則があります。

▽保管・処分の届け出 毎年度宇都宮市長に届け出なければなりません。届け出方法・処分方法に関して、詳しくは、市☎をご覧ください。

■PCB全般に関する相談窓口があります 詳しくは、市☎をご覧ください。

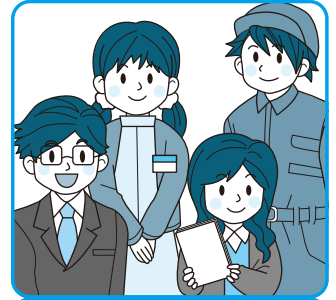
☎廃棄物対策課☎(632)2929

希望により電子証明書を搭載することができ、確定申告などの電子申告（e-tax）を利用することができます。ただし、マイナンバーカードの電子証明書の有効期限切れ、住所異動などの更新手続きがお済みでない場合や、住民基本台帳カードの電子証明書は利用できませんので、ご注意ください。マイナンバーカードは、申請から交付までに1〜2カ月程度要しますので、期間に余裕をもって申請してください。

☎市民課☎(632)2265

建物の新築・増築・取り壊しは ご連絡を

税



税・産業・雇用

固定資産税や都市計画税は、毎年1月1日を基準日として課税しています。平成31年中に建物を新築・増築・取り壊した場合には、平成31年度の税額が変更になりますので、ご連絡ください。詳しくは、資産税課☎(632)2253へ。

固定資産税（償却資産）の申告を

平成31年1月1日現在で、市内に事業用の償却資産を所有している個人や法人は、償却資産の申告が必要です。対象者には、12月10日に申告書を送付しますので、1月31日までに申告をお願いします。

スマホでの確定申告に 便利なID・パスワード を取得しませんか

国税庁☎www.nta.go.jpで申告書を作成し、ID（利用者識別番号）とパスワードを入力するだけで、ご自宅などからパソコンやスマートフォンを使い、e-taxで確定申告ができます。市役所でID・パスワード発行会を開催しますので、ご参加ください。

■ID・パスワード発行会
▽日時 12月17日（月）・18日（火）、午前9時〜午後4時30分。

▽会場 市役所2階中央階段東側スペース。

▽持ち物 申告者本人の運転免許証（写しでも可）などの本人確認書類、すでにID（利用者識別番号）をお持ち

の人は、IDが分かる書類。

確定申告などの電子申告に マイナンバーカードの 電子証明書が利用できます

希望により電子証明書を搭載することができ、確定申告などの電子申告（e-tax）を利用することができます。ただし、マイナンバーカードの電子証明書の有効期限切れ、住所異動などの更新手続きがお済みでない場合や、住民基本台帳カードの電子証明書は利用できませんので、ご注意ください。マイナンバーカードは、申請から交付までに1〜2

月程度要しますので、期間に余裕をもって申請してください。

☎宇都宮税務署☎(621)2151、市民税課☎(632)2230

◎マイナンバーカード申請受け付けのための企業訪問を実施中 本市では、職員が企業などを訪問し、一括してマイナンバーカードの申請を受け付ける「企業等一括申請」を実施しています。この申請で受け付けたマイナンバーカードは、ご自宅に郵送されるため、来庁する必要がなく便利です。ご希望される場合は、お気軽にご連絡ください。☎市民課☎(632)5266

産業

起業の悩みを解決しよう 起業希望者交流会

ページ番号
1017216

▽日時 平成31年1月11日
(金)午後5時30分～8時

▽会場 MUSASHI Imazu
mi BASE (今泉町)

▽内容 大久保幸世さん(創業手帳代表取締役)による、実践的な経営ノウハウ、起業の課題解決方法についての講演。起業家・起業予定者・起業に興味がある人同士の交流会など。

▽対象 起業して間もない人、起業予定者、起業に興味がある人。

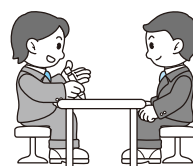
▽定員 先着40人程度。

▽申込 1月9日までに、申込書(市HPからも取り出し可)に必要事項を書き、直接またはEメールで、産業政策課(市役所7階) ☎(632)2442、☎u2305@city.utsunomiya.tochigi.jpに提出するか、ファクスで、宇都宮商工会議所 ☎(637)3131、FAX(634)8694へ。申込書にあるQRコードを読み込んで、必要事項を入力して申し込み可。

雇用

求職中の 皆さんを 応援します

ページ番号
1006857



1 中高年齢者のための再就職支援セミナー

▽日時 12月11日(火)午前10時～午後4時

▽内容 職業経験の整理と生かし方、企業が求める人材像、応募書類の書き方、面接指導など。

2 求職者のための就職支援セミナー

▽日時 12月18日(火)・19日(水)、午前10時～午後4時

▽内容 1日目 企業の求める人物像・応募書類の書き方、2日目 コミュニケーション・面接対策。

▽会場 中央圏(中央1丁目)。

▽対象 次のいずれかに該当する人。①市内に在住か通勤している②市内に就職を希望する。1はおおむね45歳以上の人。

▽定員 各先着10人。

保育のお仕事 就職フェア (原中央エリア)



▽日時 12月16日(日)午後1時～3時30分

▽会場 ちぎ福祉プラザ(若草1丁目)。

▽内容 市内含む県内の保育事業所担当者との個別相談、とちぎ保育士・保育所支援センターによる仕事・資格・貸し付けの相談など。

▽対象 保育施設などで働きたい人(平成31年3月卒業予定学生を含む)。保育の仕事に興味・関心のある人。

▽その他 6カ月未満就学児の託児あり。託児希望者は、12月10日までに、電話で、とちぎ保育士・保育所支援センター ☎(307)4194へ。

▽保育課 ☎(632)2384

有料広告を募集します

場所	①掲出場所②募集枠③規格	④掲載期間⑤部数⑥費用	⑦申込書の取得場所⑧申込書に添付する書類⑨申込
上下水道局	1 上下水道局広報紙「私たちの暮らしと水」 ページ番号 1003140	④2019年6・9・12月号、2020年3月号の4回(1回のみ)の応募可) ⑤1回17万部 ⑥1回5万円(税抜)	⑦上下水道局(河原町)(市HPからも取り出し可) ⑧広告原稿 ⑨12月14日(消印有効)までに、直接または郵送で、〒320-8543上下水道局
	2 水道・下水道使用量のお知らせ(検針票) ページ番号 1017238	④2019年4月～2020年3月(1期2カ月・最長12カ月) ⑤1期約24万枚 ⑥1期10万円(税抜)	1 経営企画課 ☎(633)3230 2 サービスセンター ☎(633)3108へ
図書館	3 図書館カレンダー	④2019年3月～ ⑤約5万枚 ⑥最低入札価格 10万2,600円(税込)	⑦各図書館(図書館HP)http://www.lib-utsunomiya.jp/からも取り出し可) ⑧見積書(3のみ)・広告原稿・会社概要 ⑨2019年1月31日(必着)までに、直接または郵送(簡易書留)で、〒320-0845明保野町7-57、中央図書館 ☎(636)0231へ。4は募集枠に達しない場合は、随時募集
	4 図書館のしおり(返却スリップ)	④決定した翌月から ⑤約8万部 ⑥1枠1万2,960円(税込)	

◎中小企業向けICT活用促進セミナー ▽日時 12月15日(土)午前10時30分～正午▽会場 視聴覚ライブラリー(中今泉3丁目)▽内容 平成31年にかけての国や自治体の補助金にみるICT施策と最近の県内のICT活用事例を紹介▽対象 市内中小企業の経営者・従業員など▽定員 先着10人程度▽申込 12月14日までに、電話またはファクス(☎・会社名・職名を明記)で、とちぎ産業創造プラザ県よろず支援拠点 ☎(670)2618、FAX(670)2611へ。☎商工振興課 ☎(632)2434

ページ番号
1015770

2019年4月から2020年3月まで勤務できる非常勤嘱託員・臨時職員などを募集します

職種	①勤務時間(※1) ②勤務場所③職務内容	④応募資格⑤採用人数 ⑥報酬・賃金(※1・2)⑦試験など	申込・問い合わせ先
古文書調査嘱託員	①1日6時間、週5日(※3) ②中央図書館 ③図書館業務	④パソコンの基本操作ができる普通自動車免許を有する人、学芸員または生涯学習インストラクター2級の資格を有するなど古文書の読める人 ⑤若干名 ⑥月額17万2,000円 ⑦書類選考の上、1次試験=作文(1月26日)、2次試験=面接(2月10日)	各図書館に置いてある申込書(図書館HP http://www.lib-utsunomiya.jp/ からも取り出し可)に必要な事項を書き、12月20日(必着)までに、郵送で、〒320-0845明保野町7-57、中央図書館 ☎(636)0231へ
図書館司書業務嘱託員	①1日6時間、週5日(※3) ②中央・東図書館 ③図書館業務	④パソコンの基本操作ができる司書資格(※4)、普通自動車免許を有する人 ⑤若干名 ⑥月額17万2,000円 ⑦書類選考の上、1次試験=作文(1月26日)、2次試験=面接(2月10日)	
図書館事務嘱託員	①1日7時間、週5日(※3) ②中央・東図書館 ③図書館業務	④図書業務の経験があり、パソコンの基本操作ができる普通自動車免許を有する人 ⑤若干名 ⑥月額15万3,000円 ⑦書類選考と面接(2月10日)	
冒険活動センターアドベンチャーリーダー	①午前8時30分～午後5時 ②冒険活動センター ③小中学校の冒険活動教室で、子どもたちの自然活動を指導する	④自然体験活動に興味のある人 ⑤10人程度 ⑥日額6,700円 ⑦書類選考と面接	2019年1月31日までに、電話連絡の上、顔写真を貼りつけた履歴書をお持ちの上、直接、冒険活動センター ☎(669)2441へ
市民税・県民税賦課事務補助臨時職員(※5)	①午前8時30分～午後5時15分 ②市民税課(市役所2階) ③賦課資料の整理・点検など	④書類点検・確認、パソコンの入力作業に慣れている人 ⑤15人程度 ⑥日額6,700円 ⑦書類選考・面接(12月中旬)	12月10日午後5時までに、電話で、市民税課 ☎(632)2203へ
小・中学校の指導助手	①原則1日7時間、週5日 ②市立小・中学校 ③通常または特別支援学級での学習指導や生活指導、学級経営などの補助	④小学校または中学校教諭普通免許状を有する人(※4) ⑤10人程度 ⑥月額17万2,000円 ⑦面接(1月26日)	学校教育課(市役所13階)に置いてある申込書(※6)に必要な事項を書き、作文を添えて、1月11日(必着)までに、直接または送付で、〒320-8540市役所学校教育課 ☎(632)2726へ
	①原則1日7時間、週5日 ②市立中学校 ③中学校での数学・英語の学習指導や生活指導、学級経営などの補助	④中学校教諭普通免許状(教科不問)を有する人(※4) ⑤10人程度 ⑥月額17万2,000円 ⑦面接(1月26日)	
小学校の学校図書館司書業務嘱託員	①原則1日6時間、週5日 ②市立小学校 ③学校図書館司書業務	④司書資格または司書教諭免許状を有する人(※4) ⑤20人程度 ⑥月額17万2,000円 ⑦面接(1月26日)	学校教育課に置いてある申込書(※6)に必要な事項を書き、1月11日(必着)までに、直接または送付で、〒320-8540市役所学校教育課 ☎(632)2729へ
外国語指導助手(ALT)	①原則1日7時間、週5日 ②市立小・中学校 ③小学校の外国語活動、中学校の英語の授業の補助	④英語を第一言語とする国の出身で、4年制大学卒業以上の学歴を有する人 ⑤若干名 ⑥月額28万円 ⑦筆記試験・面接(1月26日)	学校教育課に置いてある申込書(※6)に必要な事項を書き、1月18日(必着)までに、直接または送付で、〒320-8540市役所学校教育課 ☎(632)2728へ
小規模特認校英語非常勤嘱託員(AET)	①原則1日7時間、週5日 ②清原北小学校、城山西小学校 ③「会話科」や放課後活動などにおける英会話指導など	④生まれ育った国の言語が英語で、4年制大学卒業以上の学歴を有するとともに、小学校での指導に理解と意欲をもつ人 ⑤各校1人 ⑥月額27万円 ⑦筆記試験・面接(1月26日)	
市政研究センター専門研究嘱託員	①週30時間(週4日または5日勤務) ②市政研究センター(市役所6階) ③市政研究センターの研究テーマに関する調査研究、専門知識を活かした政策形成支援など	④大学院修士課程以上の学歴を有する人、または研究機関での研究業務経験が3年以上ある人など(※4) ⑤若干名 ⑥大学院修士課程を修了した人または調査研究機関での調査研究業務経験が3年以上ある人=月額20万2,000円、大学院博士課程を修了した人=月額22万5,000円 ⑦書類選考・面接	市政研究センターに置いてある募集要項(市HPにも掲載)を確認の上、必要書類を1月4日(消印有効)までに、直接または郵送で、〒320-8540市役所市政研究センター ☎(632)2059へ

※1 平成31年度予算成立後に、勤務時間や賃金の月額などが変更となる場合があります。 ※2 ページ番号 1003030
 交通費別途支給(月額上限1万8,000円)。 ※3 ローテーションがある職種のため、詳しくはお問い合わせください。 ※4 資格は、2019年3月末での取得見込みを含みます。 ※5 2019年1月21日～3月31日のうち、1・2カ月間の勤務です。 ※6 申込書は、市HPからも取り出せます。