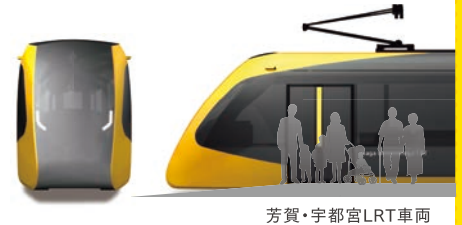


100年先も安心して便利に暮らせるまちを目指して整備を進めているLRT事業。芳賀・宇都宮の恵みの象徴である「雷の稲光」をモチーフに「雷」や「雷を受け豊かに実った稲」をイメージさせる黄色がシンボルカラーの「雷都」にぴったりな車両が、2022年、JR宇都宮駅東口～芳賀・高根沢工業団地間を走り出します。



今月は、鬼怒川右岸(平石地区内)の整備工事についてお知らせします。

## 鬼怒川右岸の整備工事

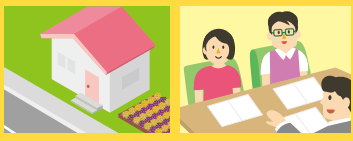
—LRT整備は用地取得に関する手続きを経て、随時、工事へと進みます—

### 1 工事のポイント

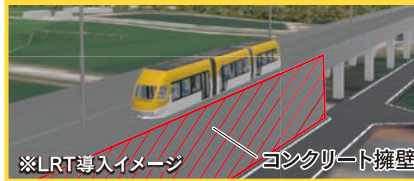
- ① 工事車両が工事現場に出入りする際は、安全対策として一般車両の通行を優先します。また、必要に応じて交通誘導員を配置します。
- ② 工事に伴う騒音や振動、ほこりなどにより生活環境が悪化しないよう、環境に配慮した機械や工事方法を用いて施工します。

橋りょうや擁壁の整備工事に必要な用地(土地)を取得します。

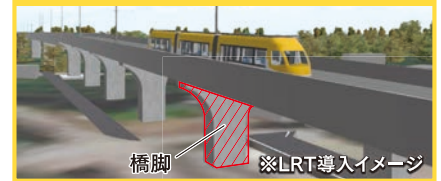
建物等の調査 契約の締結



擁壁区間 擁壁(盛土)の上に軌道を敷く区間



橋りょう区間 橋の上に軌道を敷く区間



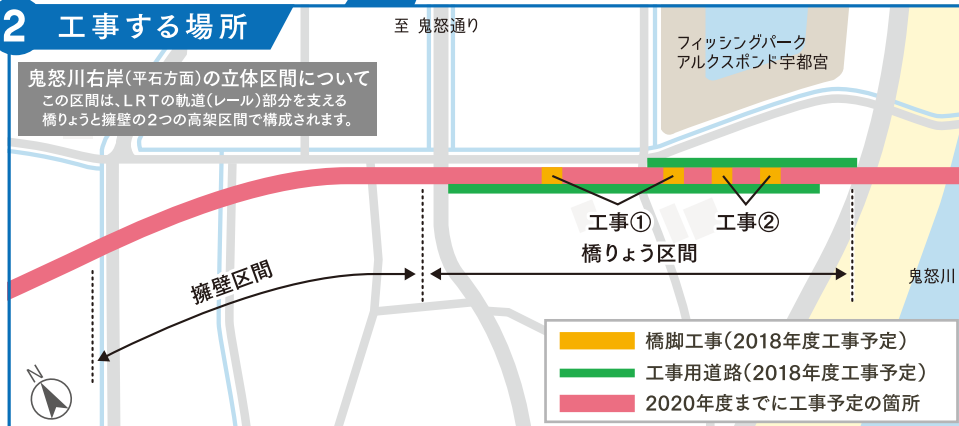
※橋りょうや擁壁の工事手順(イメージ)は公式WEBサイト(下のQRコード)をご覧ください。

### JR宇都宮駅東側LRT導入ルート図(距離14.6km 複線)



### 2 工事する場所

鬼怒川右岸(平石方面)の立体区間についてこの区間は、LRTの軌道(レール)部分を支える橋りょうと擁壁の2つの高架区間で構成されます。



#### ■工事場所

下平出町地内(左の図のとおり)

#### ■工事期間

2020年度までを予定し、期間内に複数の工事を順次、実施していきます。

#### ■工事時間帯

8時00分～17時00分

※但し、通勤等のピーク時間帯を考慮し、搬入、搬出を伴う作業や車線規制を伴う作業は、9時00分から行います。

※この区間の他の工事等については、必要な手続きを経て確定次第、公式WEBサイトなどでお知らせします。



#### 工事について

橋りょう区間 岩原産業(株) 028-662-8441

橋りょう区間 (株)菊地組 028-664-3348

LRT整備 LRT整備課 028-632-2585