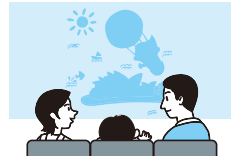




催し

**親子で楽しもう
子ども映画鑑賞会**



▽日時 2月23日(土)午前10時〜正午
▽会場 中央(中央1丁目)
▽内容 デイズニー映画やアニメなど、親子で楽しめる子ども向け映画を大きなスクリーンで上映。
▽対象 市内在住の幼児〜小学生とその保護者。
▽定員 先着50人。
問中央(通) ☎(632) 6331

**中心市街地で
一日巡回指導**
▽日時 2月16日(土)午後1時30分〜4時。
▽内容 中心市街地で青少

年巡回指導を模擬体験。
▽対象 市内在住の小学生、高校生の保護者。
▽定員 抽選10人。
▽申込 2月8日までに、直接または電話で、青少年自立支援センター「ふらっぶ」(中央1丁目・中央(通)内) ☎(635) 5834へ。

**親子で挑戦
野鳥の巣箱を作ってみよう**



▽日時 2月16日(土)午前9時〜11時30分。
▽会場 跡のみや遺跡の広場(上欠町・聖山公園内)。
▽内容 野鳥についての解説の後、のこぎりや金づちを使って板から巣箱を作る。
▽対象 小中学生とその保護者。
▽定員 先着20人。
▽費用 1セット500円(材料費)。
▽申込 2月5〜11日の午後1時〜4時に、電話またはファクス(住所・氏名・電話番号を明記)で、う

つのみや遺跡の広場 ☎・FAX

お知らせ

**奨学生と
交通遺児奨学生を募集**

ページ番号
1006436

▽奨学生 市内に住民登録のある人の被扶養者で、市税の滞納がない確実な保証能力のある連帯保証人を2人選任でき、平成30年中の認定所得金額が本市の定める基準額以下である。
▽奨学生 市内に住民登録のある人の被扶養者で、市税の滞納がない確実な保証能力のある連帯保証人を2人選任でき、平成30年中の認定所得金額が本市の定める基準額以下である。
▽対象 4月に、左の表の学校に入学予定または在学中で、次の要件を満たす人。
■貸付額 左の表の通り。
■返還 最終学校を卒業した1年後(3月卒業の場合は翌年4月)から、奨学生は借用期間の4倍、交通遺児奨学生は5倍の期間内に、年賦・半年賦・月賦の方法を選択し、口座振替で返還。
■募集人数 140人程度。
■選考 所得状況や推薦調書の内容など。
■申込 教育企画課(市役所13階)、各區・団・図書館に置いてある申請書(市印からも取り出し可)に必要な事項を書き、必要書類を添えて、2020年1月31日(必着までに、直接または送付で、〒320-8540市役所教育企画課 ☎(632) 2705へ。

貸付額 (月額)

対象	貸付額
高等学校・高等専門学校	▽自宅通学 1万7,000円
専修学校(高等課程)	▽自宅外通学 1万8,000円
中等教育学校(後期課程)	▽交通遺児 3万円
大学・短期大学 専修学校(専門課程)	▽自宅通学 3万5,000円
	▽自宅外通学 4万5,000円
	▽交通遺児 5万円

(659) 0193へ。

▽交通遺児奨学生 保護者が交通事故で死亡または負傷して働けなくなった家庭で、市内に住民登録のある人の被扶養者であり、市税の滞納がない確実な保証能力のある連帯保証人を1人選任でき、平成30年中の認定所得金額が本市の定める基準額以下である。
■返還 最終学校を卒業した1年後(3月卒業の場合は翌年4月)から、奨学生は借用期間の4倍、交通遺児奨学生は5倍の期間内に、年賦・半年賦・月賦の方法を選択し、口座振替で返還。
■募集人数 140人程度。
■選考 所得状況や推薦調書の内容など。
■申込 教育企画課(市役所13階)、各區・団・図書館に置いてある申請書(市印からも取り出し可)に必要な事項を書き、必要書類を添えて、2020年1月31日(必着までに、直接または送付で、〒320-8540市役所教育企画課 ☎(632) 2705へ。

以上の苗木、球根セットから選択)。
▽対象 出生で新たに市民となった人。
▽申込 市民課(市役所1階)、各區・団で、出生届提出時に、「出生記念樹引換券」をお渡しします。
▽その他 3月末までに、指定の場所で引き換えてください。
問緑のまちづくり課 ☎(632) 2597
適応支援教室(不登校)ボランティア募集
▽活動場所 まちかどの学校(戸祭台)。
▽活動内容 不登校の小中学生への支援。学習指導、創作活動、軽い運動・調理などの体験活動(個別・小集団)。
▽対象 20歳以上で、一人ひとりの子どもに応じて、温かく柔軟に関われる人。経験不問。事前に研修あり。
▽申込 3月4日までに、電話で、まちかどの学校 ☎(689) 8995へ。
▽その他 詳しくは、市教育センター ☎http://www.neis.ed.jpを閲覧ください。

子ども

ページ番号を市HPのトップページに入力してください。
関連ページが見られます。

◎市内に避難している子どもが市内の小中学校へ入学するには手続きが必要です 東日本大震災や、その他の災害などにより、住民票を異動せず市内に避難している家庭の子どもで、平成31年度に市内の小中学校への入学を希望する場合には手続きが必要です。必要書類や手続き方法など、詳しくは、学校管理課 ☎(632) 2724へお問い合わせください。

お知らせ

返還が免除される奨学金の奨学生を募集

ページ番号
1006439

将来、本市への定住を希望する人に奨学金を貸し付け、一定条件を満たせば返還が免除される返還免除型育英奨学金の奨学生を募集します。

▽貸付額 月額2万円。

▽対象 次の全てに該当する人。①4月に、大学・短期大学・専修学校（修業年限が2年以上の専門課程）に入学予定②市内に住民登録のある人の被扶養者③市税の滞納がない確実な保証能力のある連帯保証人を2人選任できる④平成30年中の認定所得金額が本市の定める基準額以下⑤最終学校卒業後、本市に居住を希望する。

▽免除の条件 最終学校を卒業した翌月から1年以内に市内に居住し、5年間居住を継続すること。

▽返還 免除の条件を満たさなかった場合、借用期間の4倍の期間内に、年賦・

半年賦・月賦の方法を選択し、口座振替により返還。

▽募集人数 15人程度。

▽選考 書類選考・面接・小論文（3月）。

▽申込 教育企画課（市役所13階）、各図書館（図書館）

に置いてある申請書（市役所からも取り出し可）に必要事項を書き、必要書類を添えて、2月28日（必着）までに、直接または送付で、〒320-8540市役所教育企画課（632）2705へ。

▽その他 奨学金、返還免除型育英奨学金、入学一時金（3月18日まで募集受付中）を併用しての申し込みも可。

平成31年度入学通知書を発送しました

4月から、市立小中学校に入学する子どもがいる家庭に、1月末に「入学通知書」を発送しました。対象は、小学校が平成24年4月2日、平成25年4月1日生まれ、中学校が平成18年4月2日、平成19年4月1日生まれの子供もです。

入学する学校は住所地により指定しているため、原則、変更できませんが、特別な理由で変更を認める場合があります。入学通知書の裏面に書いてある指定校変更許可基準をご覧ください。学校管理課（市役所13階）（632）2724へご相談ください。外国籍の子どもが就学を希望する場合は、在留カード（外国人登録証）と印鑑（ゴム印不可）をお持ちの上、直接、学校管理課へ。

教室・講座

ベビーとママのなかよし2月クラス

▽日時 2月21日（木）午前10時～11時30分

▽会場 青少年活動センター（今泉町）

▽内容 母親が赤ちゃんに触れ合い、生命の尊さを実感することができる心のコミュニケーション。

▽対象 市内在住の平成30年8月13日～12月18日生まれの子どもとその母親。

▽定員 先着15組。

▽費用 1300円（材料費）。

エコまつり2019

ページ番号
1015633



▽日時 3月2日（土）・3日（日）、午前10時～午後3時。
▽会場 環境学習センター。
▽内容 小物作りなどの無料体験コーナー、地元新鮮野菜・手作りパンの販売、講座参加者の作品展示、生物多様性・リサイクル・再生可能エネルギーなど環境活動の展示、再生品展示、施設見学など。

◎環境学習センター ☎（655）6030

親子体験型講座 COOL CHOICE とちぎスヌメ隊教室

▽日時 3月9日（土）午後1時30分～4時。

▽会場 環境学習センター（茂原町）。

▽内容 地球温暖化に関する親子向け体験型講座（工作・カルタ）。

▽対象 小学4～6年生とその保護者。

▽定員 先着30人。

▽申込 2月27日までに、Eメール（☎・年齢を明記）で、info@coolchoice

chigi.jp。

▽その他 詳しくは、COOL CHOICEとちぎ総合サイト <https://coolchoice.tochigi.jp/event/index.html>をご覧ください。



◎環境政策課 ☎（632）2417

宇都宮工業高等学校との連携講座 オルゴールボックスを作ろう

▽日時 2月23日（土）午前9時30分～午後0時30分。

▽会場 南図書館（雀宮町）集合。

▽内容 宇都宮工業高等学校で、生徒と木材を使った

ブラックアリーナ宇都宮で 親子スポーツフェスティバル

元NHK体操のおにいさん、おねえさん
「のぶりん」「きよこおねえさん」と一緒にあそぼう

▽日時 3月24日
(日)午前10時30分
～正午。

▽会場 ブラック
アリーナ宇都宮
(市体育館)。

▽内容 音楽にあ
わせて楽しく親子
運動遊び。

▽対象 2歳以上の未就学児とその家族。

▽定員 抽選100組。

▽費用 1家族500円(参加費)。1家庭何人でも可。

▽申込 2月10日(消印有効)までに、宇都宮スポ
ーツナビ[®]<http://www.utsunomiya-sponavi.or.jp>
の申し込みフォームに、必要事項を入力するか、
往復はがきの往信に参加者全員の^④・年齢を、返
信に代表者の郵便番号・住所・氏名を書き、
〒321-0954宇都宮市元今泉5丁目6-18、市スポ
ーツ振興財団へ。申し込みは1家族1回のみ、はがき
は1枚につき1家族のみ申し込み可。申し込み
フォームとはがきの重複での申し込み不可。

問 市スポーツ振興財団 ☎(663)1611



▲のぶりん

▲きよこおねえさん

オルゴールボックス作り。
▽対象 小学4年生～中学
生。
▽定員 先着15人。
▽費用 600円(材料費)。
▽申込 2月6日午前9時
30分から、電話で、南図書館
☎(653)7609へ。

3月の 離乳食教室

ページ番号
1013510

1 河内区(中岡本町)会場
▽期日 3月5日(火)。
▽申込先 河内区 ☎(671)3
205。

2 市保健センター(ララス
クエア宇都宮9階)会場
▽期日 3月18日(月)。
▽申込先 保健と福祉の相
談 ☎(632)2941。

3 姿川区(西川田町)会場
▽期日 3月22日(金)。
▽申込先 姿川区 ☎(645)4
535。

時間 午前10時～11時45
分。午前9時45分から受け
付け。

内容 栄養士と保健師に
よる講話と離乳食の試食、
保育士による親子の触れ合

い遊び。

対象 これから離乳食を
始めるおおむね4～6カ月
児とその保護者。初めて受
講する人を優先。

定員 各先着20組。

申込 2月5日から、電
話で、各申込先へ。

その他 年間の日程は、
市団をご覧ください。

3月の ママパパ学級

ページ番号
1004360

▽日時 ①3月5日②3月
17・23日、午前9時30分～

11時30分。午前9時15分か
ら受け付け。

会場 市保健センター。
▽内容 出産・育児に向け
ての心得と赤ちゃんのいる
生活、赤ちゃんのお風呂な
ど。

対象 妊娠6～9カ月
(20～35週)の妊婦とその夫。
初めて出産する人を優先。

定員 ①先着15組②各先
着30組。

申込 2月5日午前9時
30分から、電話で、市保健
センター ☎(627)6666へ。

その他 1人での受講も
受け付けています。

ワンポイントアドバイス 水泳教室(小中学生向け)



▽日時 2月
15・22日、午
後6時～7時。
▽会場 茂原
健康交流セン
ター(茂原町)。
▽内容 4泳
法技法のポイントアダイ
ス。

対象 小中学生。

定員 各先着20人。

費用 施設利用料(実費)。
問 茂原健康交流センター ☎

(654) 2815

チャレンジしてみよう 鉄棒(逆上がり)教室



▽日時 3
月1・4・
6日、午後
5時30分
～6時20分。
全3回。
▽会場 ブ
レックスアリーナ宇都宮
(元今泉5丁目・市体育館)。
▽内容 逆上がりにチャレ
ンジ。苦手意識を克服する。
▽対象 小学生。
▽定員 抽選50人。
▽費用 1200円(受講
料)。

申込 2月10日(消印有
効)までに、宇都宮スポ
ーツナビ[®][http://www.utsu
nomiya-sponavi.or.jp](http://www.utsu
nomiya-sponavi.or.jp)の
申し込みフォームに必要
事項を入力するか、往復は
がきの往信に^④・学年・保
護者の氏名を、返信に郵便
番号・住所・氏名を書き、
〒321-0954元今泉5丁目6
18、市スポーツ振興財団 ☎
(663)1611へ。はがき1
枚につき1講座1人。ただ
し家族は連名可。

◎2月17日(第3日曜日)は「家庭の日」本市では、家庭における親と子の触れ合いや絆づ
くりを推進するため、「ふれあいのある家庭づくり事業」に取り組んでいます。寒い季節に
しかできない遊びがあります。雪の日には雪だるまを作り、スケートやスキー、スノーボ
ードなどを楽しんでみませんか。家族みんなで体を動かし、心も体もポカポカになってしま
よう。問 子ども未来課 ☎(632)2344



本文中に記載がないものは、原則として、対象どなたでも、費用は無料、申込不要(定員の記載があり申込の記載がないものも、当日、直接会場へ)。HPはホームページ、EメールはEメールアドレス、地区市民センター、出張所、生涯学習センター、参りつつのみや表参道スウェーア、地域コミュニケーションセンター、市民活動センター、申込時に記載する基本項目は、催し名・郵便番号・住所・氏名・ふりがな・電話番号・人数。

3月の乳幼児健康診査

各健康診査とも対象の子どもにお知らせを送付します。対象月の翌月になってもお知らせが届かない場合は、ご連絡ください。

■ 4カ月児・10カ月児の乳児健康診査

ページ番号
1004363

▽受診方法 生後2カ月、9カ月時に送付するお知らせをご覧ください。指定の医療機関で受診してください。

■ 2歳5カ月児歯科健康診査

ページ番号
1004368

▽受付時間 午後1時～2時30分

期 日	会 場	対 象
7日(木)	市保健センター。 無料駐車場はありません	平成28年 10月生まれ
8日(金)		
14日(木)		
15日(金)		
19日(火)		

▽受診方法 2歳3カ月になる月の月上旬に送付するお知らせをご覧ください。当日会場へ。

■ 1歳6カ月児・3歳児の幼児健康診査

ページ番号
1004364

ページ番号
1004365

▽受付時間 午後1時～2時30分

健康診査名	1歳6カ月児	3歳児	
対 象	平成29年8月生まれ	平成28年2月生まれ	
会 場	市保健所	1日(金)	8日(金)
		14日(木)	15日(金)
	市保健センター	12日(火)	5日(火)
	平石区	6日(水)	7日(木)
	横川区	8日(金)	1日(金)
	城山区	7日(木)	12日(火)
	姿川区	15日(金)	19日(火)
	南図書館	20日(水)	6日(水)
	河内区	13日(水)	20日(水)
上河内区	19日(火)		

▽受診方法 1歳6カ月、3歳0カ月になる月の月上旬に送付するお知らせをご覧ください。当日会場へ。

▽持ち物 母子健康手帳。

☎子ども家庭課 ☎(632)2388

子どもの 定期予防接種

ページ番号
1004383

市内に住民登録があり、右の表の対象年齢の範囲内であれば無料で予防接種を受けることができます。

※1 1・2回目の接種間隔は27日以上、3回目は1回目終了後、139日以上の間隔を空けて接種します。

※2 接種開始年齢によって接種回数・間隔が異なります。詳しくは、保健予防課にお問い合わせください。

※3 1～3回目の接種間隔は3週間以上8週間未満、4回目は3回目終了後12カ月以上18カ月未満の間隔を空けて接種します。

※4 6カ月以上12カ月未満の間隔を空けて2回接種します。

※5 原則、麻しん風しん混合を接種し、麻しんと風しんをそれぞれ単独で接種する必要はありません。

※6 1・2回目の接種間隔は、1週間以上4週間未満、3回目は2回目終了後、約1年後に接種します。

※7 接種後に特異な副反応が見られることから、国の勧告に基づき、接種のお勧めを中止しています。接種を希望する人は、この現状を踏まえた上で、医療機関備え付けのリーフレットをよく読んでから判断してください。

☎保健予防課 ☎(626)1114

予防接種	対象年齢 (標準的接種年齢)	2月から新たに標準的 接種年齢となる子ども	接種 回数
B型肝炎 (※1)	生後2カ月以上1歳未満 (生後2カ月以上9カ月未満)	平成30年12月生まれで 満2カ月になった日から	3
ヒブ (※2)	生後2カ月以上5歳未満 (生後2カ月以上7カ月未満)	平成30年12月生まれで 満2カ月になった日から	1~4
小児用 肺炎球菌(※2)	生後2カ月以上5歳未満 (生後2カ月以上7カ月未満)	平成30年12月生まれで 満2カ月になった日から	1~4
四種混合 (※3)	1期 生後3カ月以上7歳6カ月未満 (生後3カ月以上12カ月未満)	平成30年11月生まれで 満3カ月になった日から	4
	2期 11歳以上13歳未満 (11歳)	平成20年2月生まれで 誕生日から	1
B C G	1歳未満 (生後5カ月以上8カ月未満)	平成30年9月生まれで 満5カ月になった日から	1
水痘 (※4)	生後12カ月以上36カ月未満 (生後12カ月以上15カ月未満)	平成30年2月生まれで 誕生日から	2
麻しん 風しん混合 または 麻しんと風しん (※5)	1期 生後12カ月以上24カ月未満	平成30年2月生まれで 誕生日から	1
	2期 小学校に入学する前の年度の4月1日から3月31日まで (年長児)。平成24年4月2日~平成25年4月1日生まれ		1
日本脳炎 (※6)	1期 生後6カ月以上7歳6カ月未満 (3歳)	平成28年2月生まれで 誕生日から	3
	2期 9歳以上13歳未満 (9歳)	平成22年2月生まれで 誕生日から	1
	特例 平成7年4月2日~平成19年4月1日生まれで、全4 回の接種が未完了の場合は、20歳未満の間 平成19年4月2日~平成21年10月1日生まれで、1期3 回の接種が未完了の場合は、9歳以上13歳未満の間		残り 回数
子宮頸がん (※7)	小学6年生~高校1年生相当までの女子 (中学1年生相当)		3

◎河川いろはカルタ読み札「あ・さ・き・ゆ・め・み」優秀作品決定 ▽「朝早く 父と走った 河川敷」竹澤心架さん(若松原中)▽「さんぽかな ゆったりおよぐ かもかぞく」野中陽裕さん(陽南小)▽「きらきらと 光る川面は 万華鏡」佐藤優大さん(田原西小)▽「夢の川 ポイ捨て禁止 町づくり」小林渚沙さん(姿川中)▽「目指すのは 百年たっても 澄んだ川」高久双葉さん(作新学院中等部)▽「みやっ子の 笑顔あふれる かせんじき」大出すすさん(宇都宮東高附属中)。☎河川課 ☎(632)2689