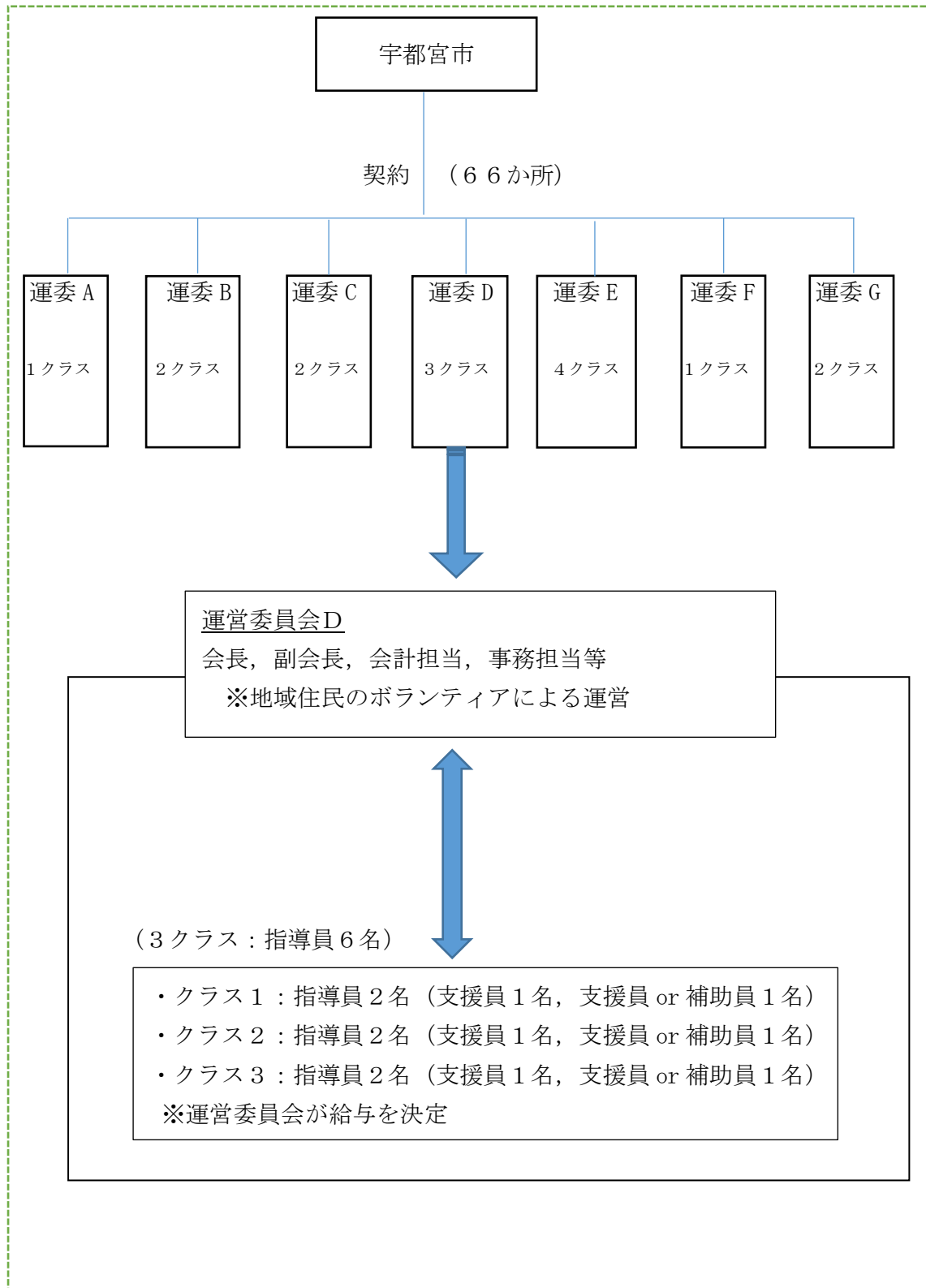
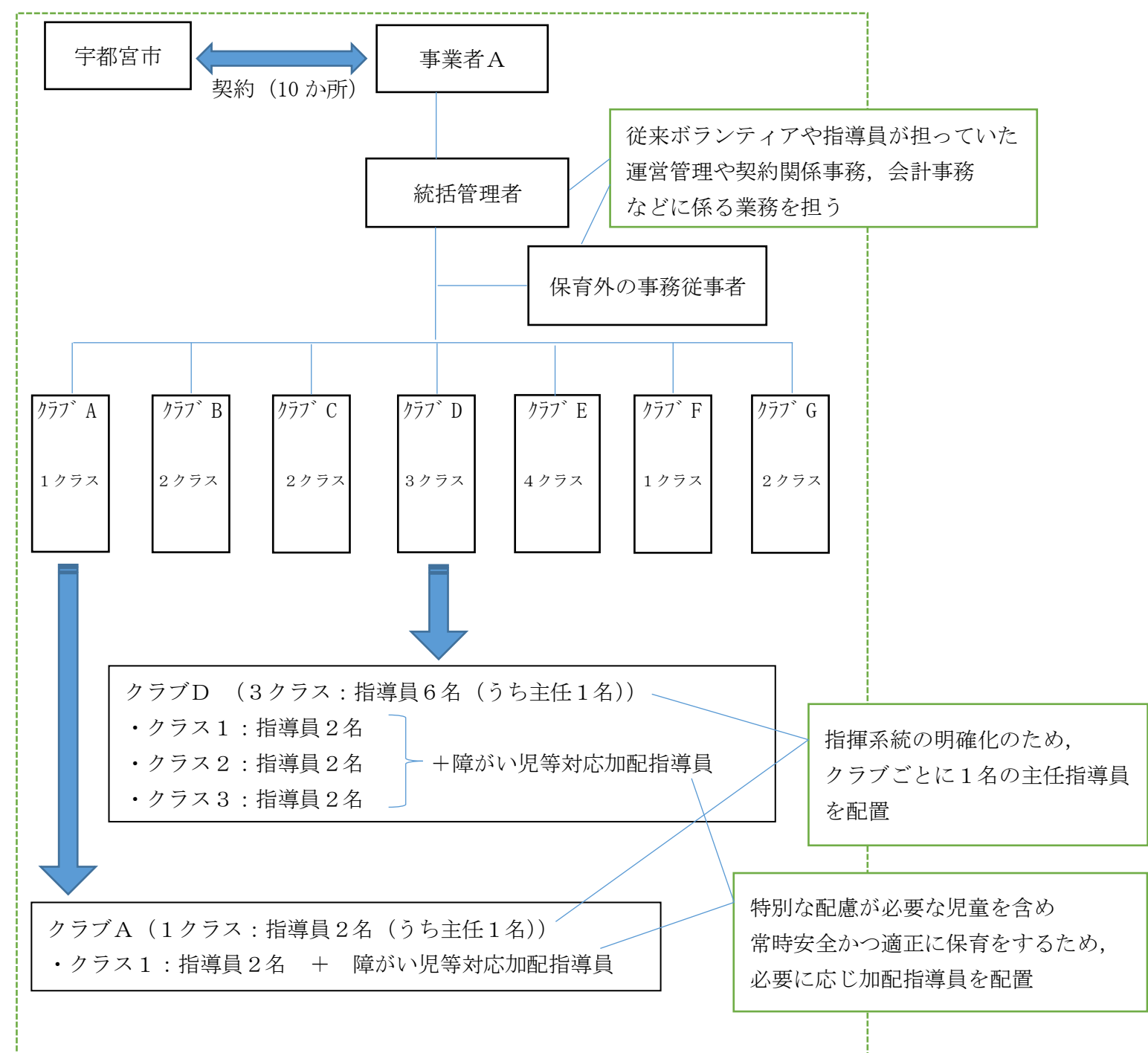


1 現行組織体制図



2 新組織体制図（案）



職務役割

統括管理者	運営区域内の統括管理, 市・地域・学校・各クラブとの連絡調整等
保育外の事務従事者	契約関係事務, 会計処理, 報告関係書類作成, 入所判定関係業務, おやつ等の消耗品購入等
主任指導員	クラブ内の保育に関する全体管理, 職員管理, 同区域内の連絡会議, 保護者・地域・学校との日常的な連絡調整, 指導員業務
指導員	児童の保育, 保護者との日常的な連絡調整