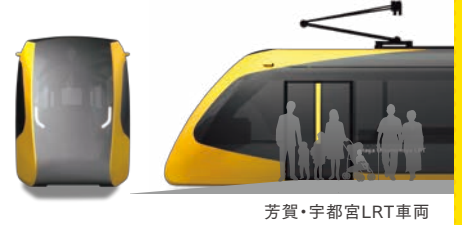


100年先も安心して便利に暮らせるまちを目指して整備を進めているLRT事業。芳賀・宇都宮の恵みの象徴である「雷の稲光」をモチーフに「雷」や「雷を受け豊かに実った稲」をイメージさせる黄色がシンボルカラーの「雷都」にぴったりの車両が、2022年、JR宇都宮駅東口-芳賀・高根沢工業団地間を走り出します。



今月は、LRT整備を進めている各区間の工事状況をお知らせします。

工事中

## 鬼怒川橋りょう区間

工事内容 橋りょうの整備工事

拡大図



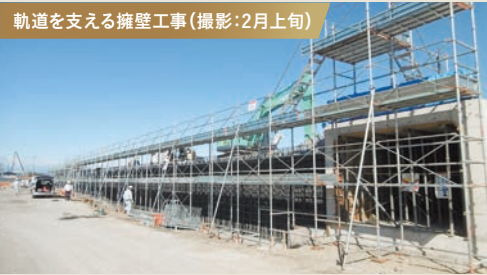
## JR宇都宮駅東側LRT導入ルート図 (距離14.6km/複線)



## 工事中 鬼怒川左岸立体区間

工事内容 橋りょう・擁壁の整備工事

軌道を支える擁壁工事(撮影:2月上旬)



橋脚基礎を埋め込む工事(撮影:2月上旬)



## 工事中 清原工業団地区間

工事内容 道路改良工事

歩道・車道の整備工事(撮影:1月下旬)



どなたでも参加できます! 「team NEXT」のメンバーになりませんか?

一緒にLRTを盛り上げましょう!

ロコミやメンバーのSNSなどで情報発信

メンバーのお店や事業所内に、パンフレットやチラシを設置

LRTの開業に向けて宇都宮を盛り上げてくれる活動、大歓迎!

申込方法(いずれか)

- 1 「交通未来都市うつのみやオープンスクエア」(ベルモール1階)で
- 2 u-movenext.netの申込フォームで
- 3 宇都宮市役所(LRT企画課 協働広報室)で

ご希望の部数をお選びします。

特典 メンバーの方には、オリジナルグッズをプレゼント

- LRT事業の虎の巻「まるわかりBOOK」
- メンバー証(リストバンドと缶バッジ)

色は選べる2色!



缶バッジは4種類から選べます。