

市の制度を上手に使うって賢いマイホーム購入を
マイホーム

特集

家を建てるなら 宇都宮



一生に一度の買い物と言われるマイホーム。本市ではさまざまな補助を行っています。今回はその一部をまとめました。住宅の新築や購入、リフォームを考えている人は必見です。

STEP1

住む場所をお得に選ぶ

最大60万円補助!



これから100年先も便利なまちに暮らす! 住宅取得補助制度

ID 1015795

駅周辺などに新たに家を購入し、住もう人向けの制度です。

- ▼補助額 各種条件に基づくポイント加算方式により、市内在住者=最大30万円、市外在住者=最大60万円。
- ▼対象 次の全てに該当する人。①駅や幹線バス路線の周辺などに住宅を取得し転居・転入②返済期間が10年以上の住宅ローンを利用③住宅の床面積が25㎡以上④1年間駅や幹線バス路線の周辺などに居住していないなど。その他条件があります(※1)。
- ▼申請期限 住宅取得日から6カ月以内。



さらに! /

フラット35利用者
は、借入金利の引き
下げができる場合が
あります(※1)。

賃貸の人もお得に!



ようこそ宇都宮へ! フレッシュマン・若年夫婦・子育て世帯等家賃補助制度

ID 1015797

駅周辺などの民間賃貸住宅に新たに転居・転入する若年夫婦・子育て世帯など向けの家賃補助制度です。

- ▼補助額 各種条件に基づくポイント加算方式により、市内在住者=最大6万円、市外在住者=最大12万円。
- ▼対象 次のいずれかの場合。①40歳未満の若年夫婦世帯または中学生以下の子どもがいる世帯(市外在住者のみ)②新卒採用者③結婚を希望する女性。その他条件があります(※1)。
- ▼申請期限 転居日から3カ月を経過し6カ月以内。



住宅取得の 申請方法

■申請方法 住宅課、各區・田に置いてある申請書(市田からも取り出し可)に必要な事項を記入し、必要書類をお持ちの上、直接、住宅課(市役所9階) ☎(632) 2735へ。

※1 詳しくは、市田をご覧ください。住宅課 ☎(632) 2735へお問い合わせください。

補助対象エリアは
ページへGo!!

補助対象エリアMAP

どんなエリアに補助があるの？

補助対象エリア	
	駅や幹線バス路線の周辺など
	地区市民センター周辺など
	小学校周辺
	市街化区域
	鉄道・新幹線
	駅
	LRT (予定・検討)
	幹線バス路線

市街化区域

駅や幹線バス路線の周辺など

鉄道などの公共交通が充実し、生活に必要なさまざまな施設が集まる便利で生活しやすいエリア。



市街化調整区域

地区市民センター周辺など

郊外の各地域の中心で生活に必要な施設が集まり、便利で生活しやすいエリア。



深く知る

Q どうして住む場所によって補助が受けられるの？

A 宇都宮市が目指す「ネットワーク型コンパクトシティ(NCC)」を実現するためだよ。

宇都宮市では、NCCのまちづくりを進めているよね。

NCCのまちづくりが進めば、これから先、人口が減ったり高齢化が進んだりしても、中心市街地や駅周辺、地区市民センター周辺などは、生活に必要ないろいろな施設が充実していて、さらに電車、LRT、バスといった公共交通を使いながら、便利で快適に暮らし続けられるんだ。

この便利で住みやすい場所に、市民の皆さんに住まいを選んでもらうために、住宅補助制度がスタートしたんだよ！

問 都市計画課 ☎ (632) 2564

市街化調整区域

小学校周辺

自然に親しみながら、ゆとりある生活ができるエリア。



篠井ニュータウンなら

3 「うつのみやくらし割引」 ⑩ 1006005

- ▼内容 土地の価格から5%割引。
- ▼対象 市外からの転入者または中学生以下の子どもがいる世帯。
- ▼その他 「複数区画割引」や「お客様紹介制度」などもあります。詳しくは、市土地開発公社 ☎ (632) 2174へ。



STEP2

豊かな設備をお(得)に整えよう

STEP1

どこに暮らす?

STEP2

どんな家にする?

STEP3

どう暮らす?

住宅なら最大10万円補助

4

宇都宮の名産 大谷石を使おう！ 利用額を補助します

ID 1006779

▼補助額 材料費・工事費の30% (最大10万円)。1㎡あたり工事単価3万8,000円 (仕上げ加工石使用部分は5万円) まで。

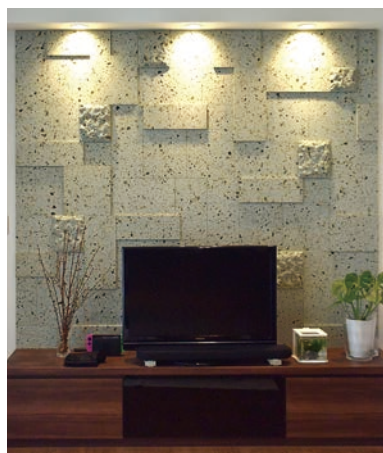
▼対象 4月1日以降に、大谷石を内外装材として、5㎡以上使用する住宅。塀や蔵は不可。

▼その他 賃借物件の場合、貸主から許可を得ていれば可。施工後の写真を大谷石のPRに使用する場合があります。

☎大谷振興室 ☎(632) 2455

事務所・店舗ではさらに増額！/

10㎡以上利用すると、最大30万円補助します。



最大48万円補助

5

地球にやさしいマイホームにする！ 家庭向け低炭素化普及促進補助金

ID 1005418

太陽光発電システムに加え、これと連携した電気自動車や蓄電池などの購入または、設置費用の一部への補助があります。

▼補助対象機器・金額など 下の表の通り。

▼対象 自ら居住する住宅に機器を設置するなど。

▼受付開始 5月15日(水)。

☎環境政策課 ☎(632) 2408



補助対象機器	補助額	補助予定件数	
①太陽光発電システム	1kWあたり1万円(最大8万円)	600件	
蓄電池	②定置型蓄電池	自己負担額の10%(最大30万円)	
	③蓄電池を備えた自動車(EV・PHEVなど)	自己負担額の10%(最大30万円)	230件
	④太陽光EV連携機器(変換機)	自己負担額の10%(最大10万円)	
⑤燃料電池(エネファーム)	自己負担額の10%(最大10万円)	160件	

※蓄電池はいずれか1つ補助対象機器を1回のみ申請できます。

困ったら専門家に相談

6

一級建築士が あなたの疑問にお答えします

ID 1005673

安心して良質な住まいづくりができるよう、建築士による住宅相談を開催しています。住宅の新築やリフォームを考えている人や住宅の不具合でお困りの人に、専門的・技術的なアドバイスを行います。

☎住宅課 ☎(632) 2735



日程について詳しくは、48ページへGO!

相談ページでは、さまざまな困りごとに対する相談先を紹介しています。ぜひご利用ください。

■その他

▼個人が一定の耐震改修を行った場合、所得税、固定資産税の軽減を受けられる場合があります。

▼耐震建て替えを行う場合は、事業完了まで相当の期間を要しますので、早めにお申し込みください。

飛散の恐れのあるアスベストの 除去などの費用を補助

ID 1005914

■補助額

▼除去等工事 対象事業費の3分の2(最大1棟200万円)。

■対象事業 飛散の恐れのある吹付けアスベストの除去・封じ込め・囲い込み工事。

ブロック塀などの 撤去費用を補助

ID 1016599

■補助額

▼一般 費用の2分の1(最大10万円)。

▼スクールゾーン内 費用の4分の3(最大15万円)。

■対象

▼立地 道路・公園・公共施設の敷地などに面するもの。

▼高さ ①道路面から80cmを超える②擁壁などの合計が80cm、ブロック塀が60cmを超える③石塀(大谷石塀)の高さを道路面から80cm以下にする。

■その他 詳しくは、建築指導課 ☎(632) 2573へ。

快適な暮らしをお得にスタート

STEP1

どこに暮らす?

STEP2

どんな家にする?

STEP3

どう暮らす?

最大3万円補助

7

ごみを減らして資源にしよう
家庭用生ごみ処理機の購入費の一部を補助

☎ 1005120



乾燥式

■電動式生ごみ処理機

▼補助額 購入金額の2分の1。1台に付き最大3万円。1世帯1台まで。



地上式

■非電動式生ごみ処理機 (コンポスト容器など)

▼補助額 購入金額の2分の1。1基に付き最大5,000円。1世帯3基まで。

■対象 市内在住で家庭用生ごみ処理機を購入・設置した人。

☎ 1005120 各番号を市庁のトップページで入力すると関連ページが見られます。

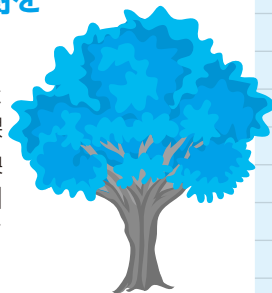
新生活のスタートにプレゼント!

8

緑あふれる宇都宮へ
住宅新築記念樹を
差し上げます

☎ 1005726

市内に住宅を新築・購入した人へ、家屋調査の際に資産税課職員が「住宅新築記念樹引換券」をお渡しします。指定の引き換え場所で引き換えてください。



さらに!

赤ちゃんが生まれたら
出生記念樹も差し上げます。

☎ 1005727

☎ 1005726 各番号を市庁のトップページで入力すると関連ページが見られます。

無料でお届けします

☎ 1009511

9

宇都宮で暮らすなら必須アイテム
「広報うつのみや」を読もう

「広報うつのみや」は宇都宮の生活情報が満載。新聞を購読していない世帯には無料で郵送しています。

▼申込 電話で、広報広聴課 ☎ (632) 2028へ。



さらに!

スマートフォンアプリ (民間) ならいつでもどこでも
広報うつのみやを読めます。



▲マチイロ

口座振替なら1か月25円(税込)割引

10

水道料金・下水道使用料の
お支払いは口座振替が便利です

申込書 (市庁からも取り出し可) の郵送を希望する場合は、上下水道局サービスセンター ☎ (633) 3108へ。

☎ 1002594



リフォームの人はコチラをチェック!

最大10万円

住宅の性能・機能を向上させるリフォーム工事に!
住宅改修補助制度

☎ 1005658

▼補助額 補助対象工事費の10%(最大10万円)。

▼対象者 リフォームする住宅を所有し、改修工事を市内の施工業者に委託するなど。

▼対象要件 住宅の性能・機能を向上させるための必須工事費が10万円以上で、2020年3月末日までに完了実績報告が提出できるなど。

▼申請方法 住宅課(市役所9階)、各区・団に置いてある申請書(市庁からも取り出し可)に必要事項を記入

し、必要書類をお持ちの上、直接、住宅課 ☎ (632) 2735へ。

今年度から最大110万円に増額
木造住宅の耐震診断、改修・建て替え費用を補助

☎ 1005909

■補助額

▼耐震診断 費用の3分の2(最大2万円)。

▼耐震改修 費用の5分の4(最大100万円)。

▼耐震建て替え 費用の5分の4(最大100万円)。県産出材を10㎡以上使用して新築する場合は、10万円を加算(最大110万円)。

■対象 昭和56年5月31日以前に在来軸組構法で建築され、耐震診断を実施し、補強が必要とされているなど。