

早めに受診

大切な人のためにも

健康診査

本市では生活習慣病などの早期発見・早期治療のために、健康診査やがん検診を実施しています。あなたとあなたの大切な人のためにも、健康診査を受診しましょう。

1004396

健康増進課 ☎(626)1129

受診しましょう！年に1度の健康チェック

- 内容 健康診査・各種がん検診など。なお、性別・年齢・加入保険などにより受診項目が異なります。
- 対象 市内に住民登録のある40歳以上の人。女性は20歳から子宮がん、30歳から乳がん検診対象。受診券は4月末に郵送予定。
- 料金 健診項目により、費用が異なります。ただし、満70歳以上の人、後期高齢者医療制度加入者、生活保護受給者、市民税非課税世帯に属す

る人は無料です。詳しくは、市☎や4月発行の健康づくりのしおりなどをご覧ください。

■受診方法 市保健センターなどの会場であらかじめ決められた日時に受診する「集団健診」と、市内の指定医療機関で受診する「個別健診」があります（どちらも要事前予約・19ページの図参照）。

■その他 集団健診の申込は、日程が掲載された広報紙の発行日から予約できます。なお、受診希望日の14日前までに予約してください。5～7月の日程は下表の通り。

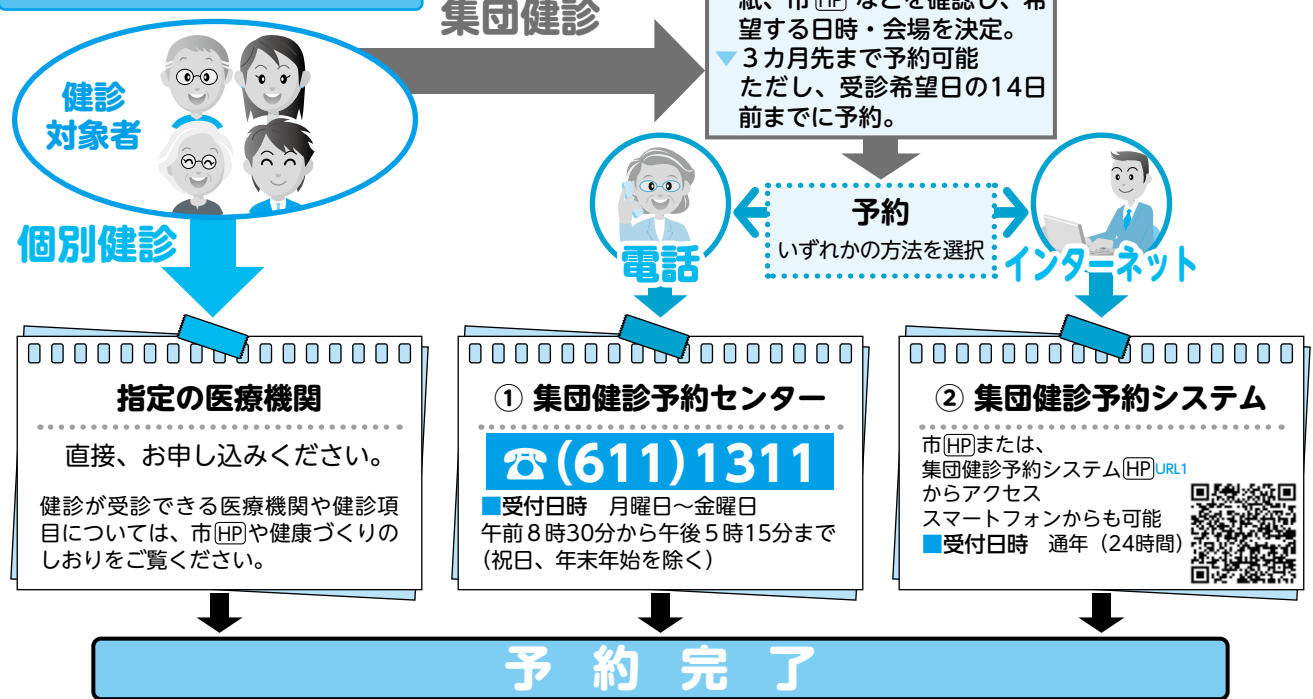
4月から予約できる集団健診日程・会場・受付開始時間

■特定健康診査・健康診査・各種がん検診（乳がん・子宮がんは除く）

※市保健センターのみ、骨粗しょう症検診（満40・45・50・55・60・65・70歳の女性のみ）を実施。

会場	5月	6月	7月
市保健センター ▼無料駐車場はありません。 ▼自転車は立体駐車場1階屋内駐輪場をご利用ください。	11日(土)・12日(日)・13日(月)・14日(火)・18日(土)・19日(日)・20日(月)・25日(土)・26日(日)・27日(月)・30日(木)、午前9時～	1日(土)・2日(日)・3日(月)・7日(金)・10日(月)・13日(木)・15日(土)・17日(月)・18日(火)・22日(土)・23日(日)・24日(月)・28日(金)・29日(土)・30日(日)、午前9時～	1日(月)・2日(火)・4日(木)・8日(月)・9日(火)・13日(土)・14日(日)・19日(金)・21日(日)・22日(月)・23日(火)・25日(木)・27日(土)・28日(日)・29日(月)、午前9時～
市医療保健事業団健診センター(竹林町)	7日(火)・14日(火)・16日(木)、午前9時～	21日(金)・25日(火)・27日(木)、午前9時～	5日(金)・12日(金)・19日(金)・23日(火)、午前7時～ 早朝健診のみ
平石区	24日(金)午前9時～	——	26日(金)午前9時～
清原区	——	——	29日(月)午前9時～
横川区	13日(月)・23日(木)、午前9時～	8日(土)・18日(火)、午前9時～	9日(火)午前9時～
瑞穂野区	——	14日(金)午前9時～	4日(木)午前9時～
国本区	——	——	19日(金)午前9時～
豊郷区	30日(木)午前9時～	20日(木)午前9時～	2日(火)・20日(土)、午前9時～
姿川区	20日(月)午前9時～	28日(金)午前9時～	8日(月)・13日(土)・31日(水)、午前9時～
雀宮区	10日(金)・27日(月)、午前9時～	7日(金)・17日(月)、午前9時～	1日(月)・16日(火)・22日(月)、午前9時～
河内区	8日(水)・19日(日)午前9時～と午前10時～ 23日(木) 総合健診午前9時～と午前10時～	25日(火)午後2時～総合午後(女性の日・胃がん検診なし)	20日(土)・29日(月)、午前9時～と午前10時～
上河内区	28日(火)午前9時～	7日(金)午後2時～総合午後(女性の日・胃がん検診なし)託児付き検診	——
東市民活動センター	28日(火)・31日(金)、午前9時～	11日(火)午前9時～	30日(火)午前9時～
総合コミュニティセンター	9日(木)午前9時～	6日(木)午前9時～	18日(木)・24日(水)、午前9時～
田原コミュニティプラザ	22日(水)午前9時～	——	——
とちぎ健康の森(駒生町)	——	——	21日(日)・27日(土) 総合健診午前9時30分～と午前11時～

健診の予約方法(事前予約)



- 乳がん検診(マンモグラフィ検査・乳房超音波検査)・子宮がん検診・骨粗しょう症検診・大腸がん検診
- ▼対象 乳がん検診は40歳以上で、昨年度受診していない人。ただし、30歳代の人は個別健診での視触診のみ受診が可能。子宮がん検診は20歳以上の人。骨粗しょう症検診は満40・45・50・55・60・65・70歳の女性のみ。

会場	5月	6月	7月
市保健センター 乳がん検診、子宮がん検診のみ	14日(火)午後0時30分～	13日(木)午後0時30分～	9日(火)午後0時30分～
市医療保健事業団 健診センター (竹林町)	7日(火)・14日(火)・16日(木)、 午後2時～と午後3時～	25日(火)午後2時～と午後3時～	5日(金)・12日(金)・19日(金)・ 23日(火)、 午後2時～と午後3時～
平石区	24日(金)午後2時～	13日(木)午前9時～ 託児付き検診	26日(金)午後2時～
清原区	—	—	29日(月)午後2時～
横川区	13日(月)・23日(木)、午後2時～	8日(土)・18日(火)、午後2時～	9日(火)午後2時～ 12日(金)午前9時～ 託児付き検診
瑞穂野区	—	14日(金)午後2時～	4日(木)午後2時～
豊郷区	30日(木)午後2時～と午後3時～	4日(火)午前9時～と午前10時～ 託児付き検診 20日(木)午後2時～と午後3時～	2日(火)・20日(土)、 午後2時～と午後3時～
姿川区	20日(月)午後2時～	28日(金)午後2時～	8日(月)・13日(土)・31日(水)、 午後2時～
雀宮区	10日(金)・27日(月)、午後2時～	7日(金)・17日(月)、午後2時～	1日(月)・16日(火)・22日(月)、 午後2時～
河内区	7日(火)午後2時～	—	—
東市民活動センター	28日(火)・31日(金)、午後2時～	11日(火)・13日(木)・21日(金) 午後2時～	30日(火)午後2時～
総合コミュニティセンター	17日(金)午後2時～ 託児付き検診 9日(木)午後2時～	27日(木)午後2時～ 託児付き検診 6日(木)午後2時～	—

- 乳がん検診(マンモグラフィ検査・乳房超音波検査)
- ▼対象 乳がん検診は40歳以上で、昨年度受診していない人。ただし、30歳代の人は個別健診での視触診のみ受診が可能。

会場	5月	6月	7月
市保健センター	11日(土)・13日(月)・19日(日)・ 20日(月)・25日(土)・27日(月)・ 30日(木)、 午後1時～と午後2時～	2日(日)・3日(月)・7日(金)・ 10日(月)・15日(土)・17日(月)・ 22日(土)・23日(日)・24日(月)・ 28日(金)・30日(日)、 午後1時～と午後2時～	2日(火)・4日(木)・8日(月)・ 13日(土)・19日(金)・21日(日)・ 22日(月)・25日(木)・27日(土)・ 29日(月)、 午後1時～と午後2時～
市医療保健事業団 健診センター (竹林町)	21日(火) 午後1時30分～と午後2時30分～	14日(金) 午後1時30分～と午後2時30分～	1日(月) 午後1時30分～と午後2時30分～