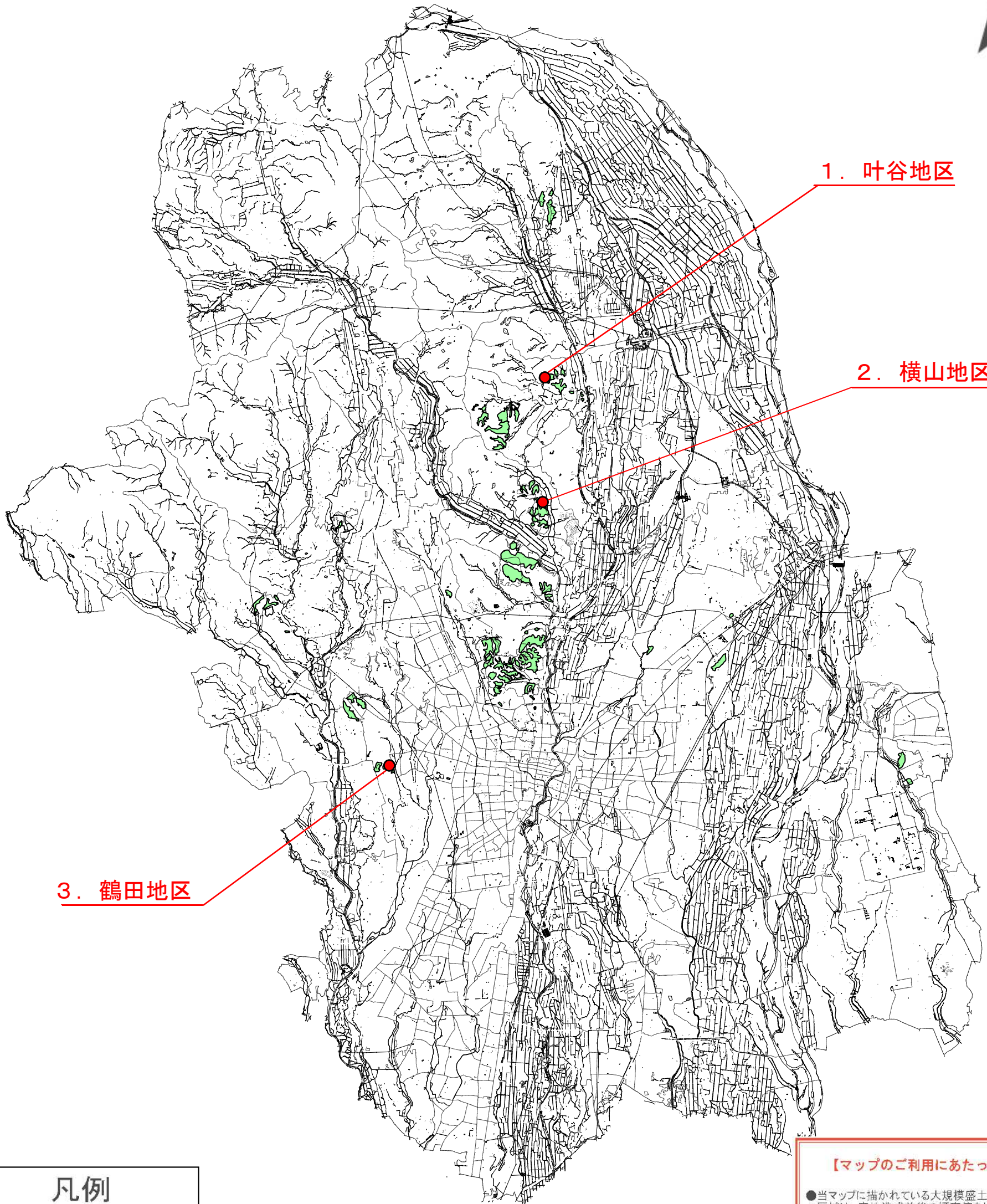


# 宇都宮市 大規模盛土造成地マップ 1/100,000

このマップは、国のガイドラインに基づき、大規模盛土造成地の抽出を行い、市内の大規模盛土造成地のおおむねの位置を示したものです。

N



1. 叶谷地区

2. 横山地区

3. 鶴田地区

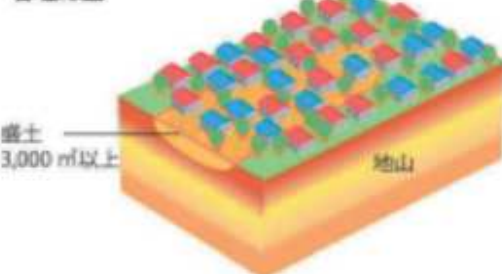
## 凡例

### 大規模盛土造成地

#### 盛土形式

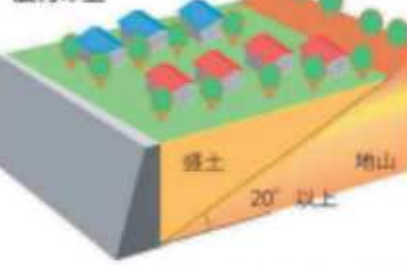
- 谷埋め型 (81箇所)
- 腹付け型 (3箇所)

谷埋め型



盛土の面積が3,000㎡以上の宅地

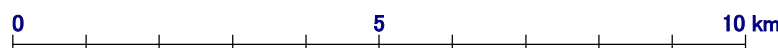
腹付け型



盛土をする前の地山の傾斜が20°以上の急な斜面で、高さ5m以上の盛土を行った宅地

### 【マップのご利用にあたって】

- 当マップに描かれている大規模盛土造成地の区域は、宅地造成前後の標高値を比較することで作成されています。
- 当マップに描かれている大規模盛土造成地の区域は、作成に用いた各種資料の精度の違いにより誤差が含まれています。
- 宅地造成後の標高値の把握に当たっては、国土院の「基礎地区情報数値標高モデル(5mメッシュ)」および開発時の資料等を利用しています。
- 宅地造成前の標高値の把握に当たっては、下記の資料を利用しています。
  - ・1955～1981年に作成された地形図
  - ・1961～1975年に撮影された空中写真
  - ・開発時の資料等



宇都宮市  
(2019年9月作成)