



ごみの分け方・出し方再確認

本市では、焼却ごみの減量に取り組んでいます。年末年始は家庭から多くのごみが出ますので、もう一度ごみの分別を確認して、ごみの減量にご協力ください。

また、年末年始の資源物とごみの収集日・清掃工場などへの持ち込みについては、16ページをご覧ください。

問 ごみ減量課 ☎(632) 2414

まぜればごみ
分ければ資源だよ



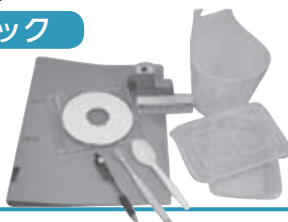
焼却ごみ

生ごみ・衛生用品・皮革製品など、50cm未満の燃えるごみ

- ▼透明か半透明のポリ袋に入れる。
- ▼生ごみはよく水を切る。
- ▼紙おむつの汚物は取り除く。
- ▼落ち葉や草などは土を落とす。ごみステーションに出せるのは1回3袋まで。

焼却ごみになるプラスチック

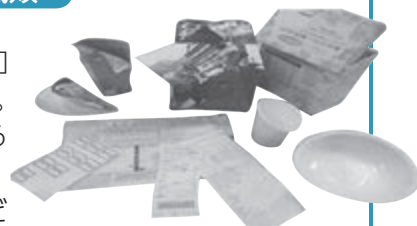
- ▼プラスチック製品そのもの。
- ▼プラスチック製おもちゃ。
- ▼梱包用のひも・プラスチック製バンド。



- ▼プラスチック製フォーク・スプーン。
- ▼CD、カセットテープなど。

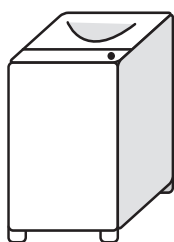
焼却ごみになる紙類

- ▼再生できない紙。
- ▼アルミ箔など金属加工がしてある紙(※1)。
- ▼防水加工がしてある紙(※2)。
- ▼洗剤や線香の箱など香りの付いた紙。
- ▼その他 ビニールコート紙、感熱紙(ファクス用紙・レシートなど)、写真、シール紙、カーボン紙、シュレッダーくず、ティッシュペーパー、汚れた紙、缶ビールなどの6缶パッケージ。



エアコン・テレビ・洗濯機・衣類乾燥機・冷蔵庫・冷凍庫

次のいずれかの方法で処理。①買い替える店舗か過去にその製品を購入した店舗に依頼する②収集運搬許可業者に依頼する③メーカー名や大きさ(型・リットルなどの容量)、リサイクル料金を調べ、郵便局で「家電リサイクル券」に必要事項を書き、リサイクル料金を支払って、持ち込み場所(日曜日、祝休日、お盆、年末年始を除く)へ自分で持ち込む。



なお、リサイクル料金はメーカーによって異なります。詳しくは、家電リサイクル券センター☎0120(319)640へお問い合わせください。

■持ち込み場所

業者名	住所	電話	年末年始の休み
岡山県貨物運送宇都宮営業所(オカケン)	西刑部町2730	☎(656)1981	12月31日～令和2年1月3日
堀江ソーケン 築瀬倉庫	築瀬町1568	☎(634)3367	12月29日～令和2年1月3日

危険ごみ

乾電池・電球・蛍光灯・水銀体温計・スプレー缶・電子たばこ・ライター・刃物類など鋭利なもの

- ▼透明か半透明のポリ袋に入れる。
- ▼スプレー缶・ライターはガスが出なくなるまで使い切り、スプレー缶は穴を開ける。
- ▼刃物の部分は紙などに包む。

注意 焼却ごみやプラスチック製容器包装へのスプレー缶やライターの混入が増えています。収集や選別などの過程で、火災や故障、作業員のけがの原因になるため、危険ごみで出してください。

ヘアマニキュアは、プラスチック製容器包装の識別マークが付いていても危険ごみです(「火気と高温に注意」が目印)。

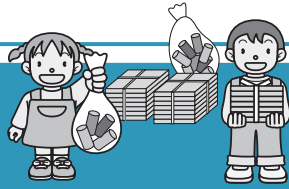
粗大ごみ

自転車・たんす・布団・毛布など、縦・横・高さのいずれか一辺が50cm以上のもの

- ▼市の施設で処分する場合 直接、清掃センターへ(無料)。戸別収集を依頼する場合は、電話で、粗大ごみ受付センター☎(643)5371へ(予約制、有料、1点840円)。
- ▼市の施設で処分できないごみ スプリング入りのマットレスやソファ、ピアノ、オートバイや自動車の部品などは、市の許可業者へ依頼(有料)。

※1 ジュースや酒類の内側が銀色のパック、カップ麺のふた、たばこやガムの包み紙。
 ※2 紙コップ、ヨーグルト・アイス・カップ麺などの紙製容器。

資源物



プラスチック製容器包装

商品の中身を出したり食べたりして不要になるプラスチック製の容器や包装(右のマーク)。汚れを取り除き、キャップやポンプなどは外して、透明か半透明のポリ袋に入れる。ポリ袋は二重にしない(※3)。



- ▼フィルムやトレーのラップ。シール付き可。
- ▼お菓子の袋や弁当・卵のパック。
- ▼色や模様のある食品トレー。
- ▼発泡スチロール製の緩衝材。
- ▼果物や野菜のネット。
- ▼なお、チューブ類など汚れや油分が落ちないものは焼却ごみ。



白色トレー

両面とも色や模様のない白い食品トレー。すすいで乾かしてから透明か半透明のポリ袋に入れる。

- ▼納豆やキノコのパックはプラスチック製容器包装。

ペットボトル

右のマークの飲料用・特定調味料のペットボトル。すすいでつぶしてから透明か半透明のポリ袋に入れる。



PET

- ▼キャップとラベルはプラスチック製容器包装。

新聞(折り込みチラシ含む・※4)

ひもで十字に縛る。紙・ポリ袋には入れない。

段ボール(※4)

ひもで十字に縛る。紙・ポリ袋には入れない。

雑誌(書籍・コミック誌など・※4)

ひもで十字に縛る。紙・ポリ袋には入れない。CDやDVDなど、紙ではない付録などは外す。

その他の紙(資源化できる紙・※4)

セロハンなどの異物を取り除き、紙袋に入れてひもで十字に縛るか、紙袋がないときは透明か半透明のポリ袋に入れる。

- ▼菓子や食品が入っていた箱。空にしてつぶす。
- ▼郵送などで届くチラシや封筒。
- ▼ティッシュの箱。フィルムはプラスチック製容器包装。
- ▼メモ用紙や箸袋。名刺程度の大きさなら資源物。
- ▼たばこの箱。銀紙は焼却ごみ。
- ▼その他 トイレtpペーパーやラップの芯、包装紙など。



紙パック

牛乳など内側が白い紙パック。すすいで切り開いて乾かし、ひもで十字に縛るか、透明か半透明のポリ袋に入れる。

布類

シャツなどの衣類やタオルなど。洗濯してから、透明か半透明のポリ袋に入れる。

- ▼雨の日は出さない。

▼綿の入ったものや皮革製品、汚れのひどいものは焼却ごみ。

瓶缶類

食品・飲料・飲み薬などの瓶缶類、化粧品等の瓶。ふたを外し、すすいでから透明か半透明のポリ袋に入れる。

- ▼金属製のふたは不燃ごみ。プラスチック製のふたはプラスチック製容器包装。

▼缶の大きさは20cmまで。瓶の大きさは1升瓶まで。20cmより大きい缶、飲食用以外の缶などは不燃ごみ。



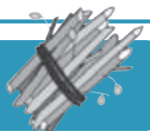
不燃ごみ

陶磁器・資源物以外の瓶缶類・ガラス製品・鍋・フライパン・傘・50cm未満の家電製品

- ▼透明か半透明のポリ袋に入れる。
- ▼中身の入っている塗料缶などは空にする。
- ▼傘など棒状のもの(1mまで)は3本くらいずつひもで束ねる。



剪定枝



家庭から出た剪定枝は、南清掃センターで受け入れています。

- ▼太さ10cm、長さ2.5m以内で軽トラック1台分まで。
- ▼毒性のある木、草、落ち葉などは焼却ごみ。
- ▼シュロの木、事業所から出たものは受け入れできません。



便利なごみ分別アプリ

1004943

「さんあ〜る」配信中

資源とごみの分け方・出し方が、いつでもどこでも簡単に検索できるごみ分別アプリを配信中。スマートフォンやタブレットで、無料で使えます。詳しくは、市(区)をご覧ください。アプリは右のQRコードからダウンロードできます。



Android

iPhone

年末の大掃除や正月の準備は計画的に

ID 1004998

☎ごみ減量課 ☎(632) 2423

年末年始は、清掃工場などへの家庭ごみの持ち込みが集中します。特に12月28・30・31日は大変混雑し、1時間以上お待ちいただく場合があります。大掃除を早めにして、ゆとりを持って新年を迎えましょう。

- 年末年始のごみ収集 年末は12月31日まで、年始は令和2年1月6日から、通常通りごみステーションに出してください。
- 清掃工場（清掃センター）などへの持ち込み
 - ▼ 受付時間 午前8時30分～正午、午後1時～4時30分。
 - ▼ 資源とごみの持ち込み先 下の表の通り。
 - ▼ その他 持ち込み時に、免許証など住所が分かるものを提示してください。
- 粗大ごみ回収受け付け
 - ▼ 受付時間 午前9時～午後5時。

- ▼ その他 年末は申し込みが集中しますので、早めに予約してください。
- ☎粗大ごみ受付センター ☎(643) 5371
- 動物死体収集
 - ▼ 受付時間 午前8時30分～午後5時。ペットは有料。
 - ▼ その他 12月30・31日に持ち込む場合は、事前にご連絡ください。
- ☎平石環境システム ☎(661) 3553
- し尿収集
 - ▼ 受付時間 午前8時30分～午後5時。
- ☎陽南産業 ☎(659) 7234、宇都宮興産 ☎(658) 9566

資源物とごみの持ち込み先

1 クリーンパーク 茂原 茂原町777-1 ☎(654)0018	焼却ごみ・危険ごみ・不燃ごみ・瓶缶類・ペットボトル。可燃性粗大ごみ・不燃性粗大ごみは軽トラック1日1台まで。プラスチック製容器包装・白色トレーは45ℓポリ袋1日2袋まで
2 南清掃センター 屋板町330 ☎(656)2795	焼却ごみ。可燃性粗大ごみは軽トラック1日1台まで。危険ごみ・不燃ごみ・瓶缶類・ペットボトル・プラスチック製容器包装・白色トレーは45ℓポリ袋1日2袋まで、不燃性粗大ごみは1日2点まで ※12月25日～令和2年1月8日は剪定枝の資源化は行いませんので持ち込みはご遠慮ください(期間中は焼却処理)
3 北清掃センター 下田原町3506 ☎(672)1997	可燃性粗大ごみ・不燃性粗大ごみ合わせて1日4点まで ※剪定枝は持ち込めません
4 エスケーシー 長岡町413-1 ☎(621)6221	紙類(紙パックも含む)・布類のみ
5 エコプラセンター 下荒針 下荒針町2678-176 ☎(648)4631	プラスチック製容器包装・白色トレーのみ

年末年始の資源物とごみの収集・持ち込み

業務内容	12月					1月			
	23 27	28	29	30	31	1 3	4	5	6
月日(曜日)	月 金	土	日	月	火	水 金	土	日	月
ごみ収集	○	×	×	○	○	×	×	×	○
持ち込み	焼却ごみなど ※持ち込み品目については左の表参照								
	1 クリーンパーク茂原 2 南清掃センター 3 北清掃センター								
	紙・布類のみ 4 エスケーシー								
プラ容器・白トレーのみ 5 エコプラセンター下荒針									
粗大ごみ回収受け付け	○	○	×	○	○	×	×	×	○
動物死体収集	○	○	×	○	○	×	○	×	○
し尿収集	○	×	×	○	×	×	×	×	○

