

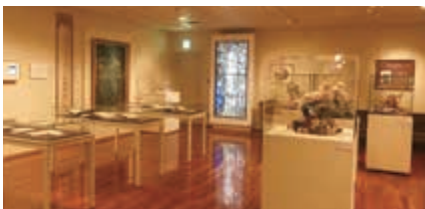
街なか
愉快だ
宇都宮
UTSUNOMIYA

中心市街地

市民プラザ(うつのみや表参道スクエア5・6階) ☎(616)1540

■ウィークエンドシネマ「オール・ザ・キングスメン」 ▼日時 4月11日午後2時～午後1時40分開場 ▼定員 先着80人。

妖精ミュージアム(うつのみや表参道スクエア5階) ☎(616)1573



■井村君江名誉館長によるギャラリートーク ▼日時 4月4日午後1時～2時 ▼内容 「アーサー王伝説 聖杯探求の旅」についてのお話。

■読み語り会 ▼日時 4月25日午後1

時30分～2時 ▼内容 おしゃべり妖精の会(ボランティア団体)による絵本の読み語り。

■市民ギャラリー ▼期間・内容 4月22～26日=銀友会「銀友会絵画展」。

休館日 4月6日。

宇都宮アンテナショップ「宮カフェ」(江野町) ☎(666)8938

1ジェラート作り体験教室 ▼日時 4月18日午後4時～5時 ▼内容 好きな素材を入れて、オリジナルジェラートを作る。カフェドリンク付き ▼定員・費用など 先着5人。500円(材料費)。申し込みは、直接または電話で。

2大谷石ワークショップ ▼日時 毎日、午前10時～午後6時 ▼内容 大谷石にカラフルなろうを溶かしてオリジナル小物を作る(所要時間1時間)。カフェドリンク付き ▼費用など 1,000円(材料費)。申し込みは、直接または電話で。

オリオンスクエア

大規模改修工事により、9月末まで利用休止になります。

☎オリオンスクエア管理事務所(午前9時～午後7時) ☎(634)1722

宇都宮城址公園



■清明台2階を特別開放 ▼日時 4月19日午前11時～午後2時。雨天中止。

☎公園管理課 ☎(632)2989

読めば
愉快だ
宇都宮
UTSUNOMIYA

図書館

中央(明保野町7-57) ☎(636)0231
東(中今泉3丁目5-1) ☎(638)5614
南(雀宮町56-1) ☎(653)7609
上河内(中里町182-1) ☎(674)1123
河内(中岡本町3397) ☎(673)6782
HP <https://www.lib-utsunomiya.jp/>

視れば
愉快だ
宇都宮
UTSUNOMIYA

視聴覚ライブラリー

☎(638)5704
HP http://www.ucatv.ne.jp/~u_av/

中央図書館

1アニメ映画会「ちびまる子ちゃん まる子たち1年生の世話をやく」他2作品 ▼日時 4月19日午前10時30分～と午後1時30分～の2回 ▼定員 各先着100人。

2おはなしの世界を楽しもう おはなし玉手箱スペシャル春の巻 ▼日時 4月25日午後2時～3時 ▼内容 世界や日本の昔話など。「ひな鳥とねこ」(ミャンマー)、「おいしいおかゆ」(グリム)、「ねずみじょうど」(日本)など、素話によるおはなし会 ▼対象 小学生以上 ▼定員 先着60人 ▼その他 参加者にはスタンプカードを配布します。スタンプを集めると、プレゼントがもらえます。

☎1視聴覚ライブラリー ☎(638)5704

東図書館

■日本映画劇場「青い山脈 前後編」 ▼日時 4月16日午前10時～と17日午後2時～の2回 ▼定員 各先着100人。

■20世紀名画座「市民ケーン」 ▼日時 4月16日午後2時～と17日午前10時～の2回 ▼定員 各先着100人。

☎視聴覚ライブラリー ☎(638)5704

南図書館

1名作映画会「続・深夜食堂」 ▼日時 4月12日午後1時30分～3時20分。午後1時開場 ▼定員 先着400人。
2おはなし玉手箱 絵本のないおはなし会 ▼日時 4月26日午前11時～11時30分 ▼内容 世界や日本の昔話など素話に

よるおはなし会 ▼対象 小学生以上 ▼定員 先着20人 ▼その他 参加者にはスタンプカードを配布します。スタンプを集めると、プレゼントがもらえます。

河内図書館

■子ども読書週間「おたのしみ袋」 ▼日時 4月25日午前9時30分～ ▼内容 年齢に応じた本が入っているお楽しみ袋を1人1袋選び、2週間貸し出す ▼対象 ①未就学児まで②小学1～3年生③小学4～6年生 ▼定員 各先着5人。

☎河内図書館 ☎(673)6782

休館日 中央=4月1・3・10・17・24日、東・南・上河内・河内・視聴覚ライブラリー=4月1・6・13・20・27日。

公園



八幡山公園(埴田5丁目) ☎(624)0642
HP <http://hatimanyama.jp/>

1ペットの飼い方相談とウサギの抱っこ体験 ▼日時 4月20日午前11時～正午と午後2時～3時の2回。

2ファファ(エア遊具)で遊ぼう ▼日時 4月4・5日を除く毎週土・日曜日、祝休日。午前10時～午後4時 ▼対象 3歳～小学4年生 ▼費用 1回5分200円。

休園日 宇都宮タワー・ゴーカート 4月13・20・27日。



宇都宮競輪(4月)

東戸祭1丁目2-7 ☎(625)0100
HP <http://www.utsunomiya-keirin.jp>



■本場開催

▼20～22日=報知新聞社杯(FI)関東カップ。

■場外発売

▼2～5日=高知記念。

▼9～12日=平塚記念。

▼13～15日=豊橋FI。

▼16～19日=西武園記念。

▼23～26日=武雄記念。

▼25～27日=弥彦FI。

▼29～5月1日=伊東温泉FI。



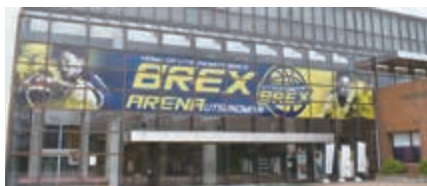
▲宇都宮競輪場
新キャラクター



スポーツを楽しもう

スポーツ施設で各種スポーツ教室

ブルックスアリーナ宇都宮(元今泉5丁目・市体育館)会場 ☎(663)1611



1 エアロビクス ▼日時 4月7日午後7時30分～8時30分。4月14・21日、午前10時～11時と午後7時30分～8時30分の2回▼内容 有酸素運動とストレッチ体操でシェイプアップ。

2 エンジョイトレーニング ▼日時 4月9・16・23・30日、午後1時30分～3時▼内容 有酸素運動や筋力アップ運動。

3 ズンバ ▼日時 4月3・10・17日、午後1時30分～2時30分▼内容 ラテン系音楽によるダンスエクササイズ。

4 いきいきスポーツ倶楽部 ▼日時 4月7・14・21・28日、午後1時30分～3時▼内容 シニアのための手軽にできるやさしい

スポーツで無理なく健康づくり。

明保野体育館(明保野町)会場 ☎(632)6381

5 明保野エアロビクス ▼日時 4月9・16・23・30日、午前9時45分～10時45分▼内容 有酸素運動とストレッチ体操でシェイプアップ。

清原体育館(清原工業団地)会場 ☎(667)1227

6 清原エアロビクス ▼日時 4月9・16・23・30日、午前11時～正午▼内容 有酸素運動とストレッチ体操でシェイプアップ。

7 清原ズンバ ▼日時 4月8・15・22日、午前11時～正午▼内容 ラテン系音楽によるダンスエクササイズ。

雀宮体育館(南町)会場 ☎(655)0058

8 雀宮エアロビクス ▼日時 4月3・10・17・24日、午前11時～正午▼内容 有酸素運動とストレッチ体操でシェイプアップ。

■費用 500円(参加費)。

■持ち物 運動に適した服装・室内専用の運動靴。1・5・6・8はヨガマットか大判のバスタオル。

■申込 開始時間の20分前から、直接、各会場へ。

■その他 子ども連れの参加不可。

4月のプロスポーツ試合日程

☎都市魅力創造課 ☎(632)2460

■栃木SC(ホームゲーム・県グリーンスタジアム)日時・対戦相手

▼12日午後2時～、アルビレックス新潟▼29日午後2時～、ツエーゲン岡山。詳しくは栃木SC公式HP URL1をご覧ください。



☎栃木SC ☎(666)0615

■宇都宮ブルックス(ホームゲーム)日時・対戦相手

▼8日午後7時25分～、サンロッカーズ渋谷▼11・12日午後3時5分～、秋田ノーザンハピネッツ▼15日午後7時25分～、レバンガ北海道▼25・26日午後3時5分～、横浜ビー・コルセアーズ▼5月2・3日午後3時5分～、サンロッカーズ渋谷。詳しくは、宇都宮ブルックス公式HP URL2をご覧ください。



☎宇都宮ブルックス ☎(612)6735

■宇都宮ブリッツェン(期日・大会名)

▼19日 東日本ロードクラシック(群馬県)▼26日 西日本ロードクラシック(広島県)。詳しくは、ブリッツェン公式HP URL3をご覧ください。



☎宇都宮ブリッツェン ☎(611)3993



道の駅うつのみや ろまんちっく村

新里町丙254 ☎(665)8800

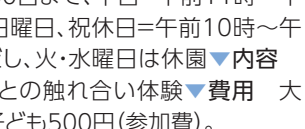
HP <http://www.romanticmura.com/>

休園日 4月14日

■村の食堂「ゴールデンウィークスペシャルメニュー」▼期間 4月25日～5月11日▼内容 地場食材を使ったユニークなメニューを販売。

■あにまるパーク(ふれあい動物園)▼日時 4月30日まで、平日=午前11時～午後4時、土・日曜日、祝休日=午前10時～午後5時。ただし、火・水曜日は休園▼内容 小動物たちとの触れ合い体験▼費用 大人600円、子ども500円(参加費)。

■米粉パン作り体験▼日時 4月12日午前11時～と午後1時～の2回▼



内容 生地から作る本格的なパン作り▼定員・費用など 各先着10組(1組3人まで)。1組1,000円(参加費)。申し込みは、電話で。

■うた声仲間▼日時 4月15日午前11時～午後0時30分▼内容 みんなで懐かしい歌を生バンドの伴奏付きで歌う。

■北関東400kmブルベ走行会▼日時 4月18・19日、午前8時～正午。雨天決行▼内容 県北関東4市を自転車で巡る長距離サイクリング。自転車で宇都宮市、水戸市、前橋市、高崎市をつなぐ北関東の里、山、海

を巡るコースを、27時間以内に完走を目指す。

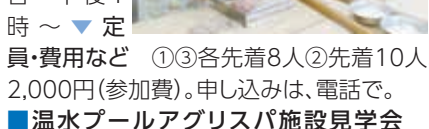
■1DAY朝風呂開催▼日時 4月19日午前7時～▼費用 大人510円、市内在住の60歳以上の460円、中学生250円、3歳～小学生200円(湯処あぐり入浴料)。

■そば打ち体験▼日時 4月21日①ゆっくりコース=午前9時30分～②チャレンジコース=午前11時～③ゆっくり・チャレンジコース混合=午後1時～▼定員・費用など ①③各先着8人②先着10人。2,000円(参加費)。申し込みは、電話で。

■温水プールアグリspa施設見学会



▼日時 4月21日午前11時～と午後2時～の2回▼内容 温水プールアグリspa



の施設見学と年間会員の案内。1回お試し券をプレゼント▼定員など 各先着20人。申し込みは、電話で、ヴィラ・デ・アグリ ☎(665)8181へ。

■季節の地ビール販売中 地元農林業の振興・地産地消を推進し、二条大麦(ビール麦)の産地、県産の麦芽を使用したこだわりのビール造りを行っています。▼その他 詳しくは、トチギフトHP URL4をご覧ください。

■栃の彩 GOLDEN ALE・IPAの2種を4月上旬から販売 宇都宮産の麦芽100%、県産梨から分離した酵母、尚仁沢湧水で仕込んだ栃木県を彩る豊かな味わいが生んだビール▼販売価格 330ml550円(税込)▼その他 詳しくは、ろまんちっく村ブルワリーHP URL5をご覧ください。



49 URL1 <https://www.tochigisc.jp> URL2 <https://www.utsunomiyaorex.com> URL3 <https://www.blitzen.co.jp>
URL4 <http://www.tochigift.com/> URL5 <http://www.romanticmura.com/brewery/>



子どもと出掛けよう



◀ ゆうあいひろば・各児童館・あそぼの家 イベント情報

ゆうあいひろば(馬場通り4丁目・うつのみや表参道スクエア6階) ☎(616)1570



■おもちゃクリニック

▼日時 4月11日午後1時～3時。受け付けは午後2時まで ▼対象 乳幼児～小学生とその保護者 ▼定員 先着10組(1家族1個)。

■おやこリトミック

▼日時 4月13・21日、午前11時～11時30分 ▼対象 13日=0歳児親子、21日=1歳児以上の親子。

■よみきかせ会

▼日時 4月14・20・28日、午前11時～11時30分 ▼対象 乳幼児～小学生。乳幼児は保護者同伴。

■子育て相談

▼日時 4月18日午後1時30分～3時30分 ▼対象 乳幼児～小学生の保護者。

■工作つってあそぼう「ブンブンこま」

▼日時 4月23・25日、午前10時～正午。24日午後2時～4時 ▼対象 乳幼児～小学生。乳幼児は保護者同伴 ▼定員 各先着30人。

岡本児童館(下岡本町) ☎(673)2006



■ストローでくるくる回るスピナー作り

▼日時 4月7日まで、午前10時30分～午

後4時30分 ▼定員 先着30人。

■折り紙でこいのぼりの壁飾り作り

▼日時 4月23～30日、午前10時30分～午後4時30分 ▼定員 先着30人。

白沢児童館(白沢町) ☎(671)0404



■おりがみ工房

▼日時 4月7日まで、午前10時30分～午後4時30分 ▼対象 幼児以上。

■こいのぼり工作

▼日時 4月21～30日、午前10時30分～午後4時30分 ▼対象 幼児以上 ▼定員 先着30人。

田原児童館(上田原町) ☎(672)4001



■スライムを作ろう

▼日時 4月7～12日、午前10時30分～午後4時30分 ▼対象 幼児以上 ▼定員 先着30人。

■こいのぼり工作

▼日時 4月28・30日、5月1日。午前10時30分～午後4時30分 ▼対象 幼児以上 ▼定員 先着30人。

各児童館の休館日 4月4・6・13・18～20・27・29日。

■子育てサロン

4月の行事▶

▼4月の行事は市HPをご覧ください。



子育てサロン

検索



◀宮っこ子育て応援ナビ

▼子育て情報満載の「宮っこ子育て応援ナビ」もご覧ください。

宮っこ子育て応援ナビ

検索

あそぼの家(今泉町) ☎(663)3245



■ふわふわスライムを作ろう

▼日時 4月2日午後1時30分～3時 ▼対象 幼児親子・小学生 ▼定員 先着25人。

■読み聞かせ

▼日時 4月10・28日、午前11時30分～正午 ▼対象 未就園児親子。

■こいのぼり工作

▼日時 4月22日午前10時30分～正午 ▼対象 未就園児親子 ▼定員 先着20組。

休館日 4月5・12・19・26・29日。

市役所1階 市民ホール(4月)

■3日まで

▼発達障がい啓発のパネル展。

問 子ども発達センター ☎(647)4720

■10日まで

▼市民の日記念のつどいパネル展。

問 みんなでまちづくり課 ☎(632)2886

■6～10日

▼市民活動助成事業パネル展。

問 みんなでまちづくり課 ☎(632)2886

■13～17日

▼宇都宮市表彰受賞者パネル展。

問 秘書課 ☎(632)2005

▼国指定史跡根古谷台遺跡パネル展。

問 文化課 ☎(632)2766

■20～24日

▼観光フォトコンテスト入賞作品展。

問 観光コンベンション協会

☎(632)2445

▼大谷石パネル展。

問 文化課 ☎(632)2764

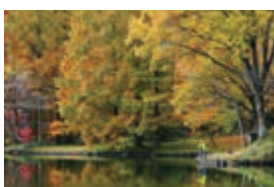
■27日～5月8日

▼消費生活パネル展。

問 消費生活センター ☎(616)1546

▼生物多様性の普及啓発に係るパネル展示。

問 環境保全課 ☎(632)2405



▲最優秀賞「無我」大塚美智夫

各施設の休館日(4月)

■市保健センター ☎(627)6666

▼1・8・15・22・29・30日。

■茂原健康交流センター ☎(654)2815

▼毎週月曜日。

■環境学習センター ☎(655)6030

▼毎週月曜日。

■梵天の湯 ☎(674)8963

▼毎月第1・第3木曜日。

■冒険活動センター ☎(669)2441

▼毎週月曜日。

■とびやま歴史体験館 ☎(667)9400、旧篠原家住宅 ☎(624)2200、うつのみや遺跡の広場 ☎(659)0193、上河内民俗資料館 ☎(674)3480

▼6・13・20・27・30日。

市文化会館

明保野町7-66 ☎(636)2121
HP <http://www.bunkakaikan.com>

- ※駐車台数に限りがありますので、公共交通機関をご利用ください。
- ※文化会館西側の道路は、土・日曜日、祝休日を除いて駐車禁止。
- ※車椅子席をご希望の人は、お問い合わせください。

休館日 4月6・20日

会館プレイガイドの営業は午前9時～午後7時。ただし、4月21・22日は午後5時まで。

5月9日(土)発売開始 市文化会館開館40周年記念

大ホール

ジャズ アンバーサリー ライブ 熱帯JAZZ楽団 25th Anniversary Live2020 in Utsunomiya



9月5日(土)
午後6時開演

全席指定 5,000円

※CNプレイガイド。
※未就学児入場不可。
共催：下野新聞社



残りわずか 市文化会館開館40周年記念

小ホール

小野リサ コンサート2020

ラブ ジョイ アンド ボッサ ノバ
Love Joy and Bossa Nova

7月4日(土)午後6時開演

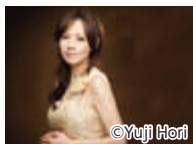
全席指定 5,000円

※CNプレイガイド。
※未就学児入場不可。
共催：下野新聞社



5月16日(土)年間通し券発売開始

No. 133



©Yujuji Hori



©Toru Hiraiwa

No. 134



©Hisao Suzuki



©Christine Fiedler

No. 135



©newears.de

No. 136



©Ayako Yamamoto



©Yujuji

プロムナード コンサート

Promenade Concert 2020

小ホール

No.133 森麻季 (ソプラノ) & 林美智子 (メゾソプラノ) デュオ・リサイタル
9月6日(日)

No.134 郷古廉 (バイオリン) & 津田裕也 (ピアノ) デュオ・リサイタル
10月4日(日)

No.135 ルートヴィヒ・チェンバー・プレイヤーズ・シュトゥットガルト コンサート
バイオリン：白井圭、エミリー・ケルナー ヴィオラ：ヤニス・リールバルディス
チェロ：横坂源 コントラバス：幣隆太郎 クラリネット：ディルク・アルトマン
ファゴット：ハンノ・ドネヴェーグ ホルン：ヴォルフガング・ヴィプラー
11月29日(日)

No.136 金子三勇士 & 中野翔太 ピアノデュオ・リサイタル
令和3年1月24日(日)

各公演 午後3時開演

年間通し券(4公演分) 全席指定 1万2,000円。8月4日(火)午後7時まで販売。
単券(1公演ごと) 全席指定 各3,500円。8月8日(土)午前9時から販売。

- ※未就学児入場不可。
- ※チケットは市文化会館プレイガイドのみの取り扱い。
- ※年間通し券が完売した場合、単券の販売はなし。

宇都宮美術館

長岡町1077 ☎(643)0100

FAX(643)0895 HP <http://u-moa.jp/>

4月30日は、4月1日「市民の日」の代替日として市民の観覧は無料となります。

■企画展「北澤美術館所蔵 ルネ・ラリック アール・デコのガラス モダン・エレガンスの美」

▼期間 4月26日～6月21日。

▼費用 一般1,000円、高校・大学生800円、小・中学生600円(観覧料)。

○記念講演会「ルネ・ラリック アール・デコの新時代を切



ルネ・ラリック 大型常夜灯(エニシダの花と枝) 1920年 北澤美術館蔵 撮影：清水哲郎

り開いた男」

▼日時 4月26日午後2時～4時。午後1時30分開場。

▼内容 池田まゆみさん(本展監修者、北澤美術館主席学芸員)による、ルネ・ラリックのガラス作品について、「アール・デコ」をキーワードに解説するスライド・レクチャー。

▼定員 先着150人。

▼その他 企画展チケットが必要です。

○学芸員によるギャラリートーク

▼日時 4月26日～6月21日の毎週土曜日 午後2時～。

▼その他 企画展チケットが必要です。

■第1回コレクション展「生きられた場所／生きられる場所」(仮称)

▼期間 4月26日～11月29日。

■宇都宮美術館友の会 会員募集中

▼期間 入会日から令和3年3月31日。

▼特典 企画展・コレクション展が無料で観覧できる他、美術館めぐりや美術講演会などのイベントに参加できます。

▼費用 一般会員＝3,000円、ペア会員＝5,000円、賛助個人会員＝1万円、賛助法人会員＝10万円。なお、10月1日以降に入会した場合は半額です。

■観覧料

市内在住か通学する高校生以下は無料(宮っ子の誓いカードまたは学生証の提示が必要)。一般・大学生は20人以上の団体で2割引き。身体障がい者手帳、療育手帳、精神障がい者保健福祉手帳の交付を受けている人および障がい者を介護する人1人の観覧料は無料。

休館日 4月25日まで。